

18	ES	11	262496	10	Y
		21			
		22	FECHA DE PRESENTACION		
			8 Enero 1.982		



ESPAÑA

MODELO DE UTILIDAD

1 JUN. 1982

30	PRIORIDADES:	31	NUMERO	32	FECHA	33	PAIS	
							

47	FECHA DE PUBLICIDAD	51	CLASIFICACION INTERNACIONAL	
			A63F 9/12

54	TITULO DE LA INVENCIÓN	
	"JUGUETE RECREATIVO"

71	SOLICITANTE (S)
	Da. CATALINA PICORNELL JAUME

	DOMICILIO DEL SOLICITANTE
	Padre Atanasio, 11 - PALMA DE MALLORCA

72	INVENTOR (ES)
	Da. CATALINA PICORNELL JAUME

73	TITULAR (ES)
	Da. CATALINA PICORNELL JAUME

74	REPRESENTANTE
	D. JUAN LOPEZ SANCHEZ

EXPEDIENTE: MODELO DE UTILIDAD

Titular: D^a. CATALINA PICORNELL JAUME

Nacionalidad: Española

Domicilio: Padre Atanasio, 11 - PALMA DE MALLORCA

Objeto: "JUGUETE RECREATIVO"

Prioridad:

MEMORIA DESCRIPTIVA

5 En el curso de la presente Memoria Descriptiva y con la ayuda del plano adjunto, van a quedar expuestas las características que ofrece un nuevo juguete recreativo, que en sí reúne las condiciones de utilidad recreativa y novedad, que exige el vigente Estatuto-Ley de Propiedad Industrial, para que le sea otorgado a su titular el privilegio de su exclusiva explotación industrial y comercial en España.

10 Para facilitar la comprensión de la descripción que sigue, hemos considerado oportuno acompañar una lámina de dibujos, en la que se ofrece un caso práctico de -

realización, con la natural salvedad de que estos dibujos se aportan a título de ejemplo y nunca con carácter limitativo.

15 La figura 1ª de los planos nos muestra una vista en alzado del juguete, que muestra su forma de pequeña columna rematada superior e inferiormente en dos casquetes esféricos; la figura 2ª nos muestra una vista en alzado del casquete inferior con el vástago que se eleva axialmente y con la primera de unas plataformas cilíndricas -
20 que se insertan en el vástago axial, de las cuales el conjunto del juguete posee tres, pero cuyo número podría ser superior siempre y cuando fuera más largo el vástago en que se montan; la figura 3ª constituye una vista en planta superior de una de estas plataformas que adoptan en su forma cajeadada a modo de cazoletas, formando parte de esta figura la vista en alzado exterior de la plataforma, y en la figura 4ª que nos ofrece una de las plaquitas incurvadas de diversos colores que se sitúan en las plataformas,
25 y cuyas plaquitas pueden deslizarse de una plataforma superior a otra inferior y viceversa, por cuanto en este juguete hay un espacio vacío.

35 Haciendo pues referencia a las precitadas figuras, señalamos con -1- la base inferior de superficie convexa o de casquete esférico, de la cual y de su centro sobresale el vástago cilíndrico -2-, que, solidario del casquete inferior -1-, se eleva ofreciendo en su extremo superior un alojamiento roscado -3-, en el que tras colocar el casquete superior -4- idéntico en sus medidas al infe-

40

rior -1-, dispone de un orificio -5- que permite el paso del tornillo -6- que arrosca en el orificio -3-, y de esta forma retiene no sólo al casquete superior -4-, sino al conjunto de plataformas -7-, que en número de tres quedan ensartadas por sus orificios centrales -8- en el vástago -2-, plataformas estas que ofrecen un cajeadado, y en la parte interna sendos torreones -9- en los que en un vaciado superior se sitúa una esfera de acero o bola de cojinete, que facilita el giro en sentido horizontal y de rotación de las plataformas alrededor del vástago -2-.

45

50

En la parte exterior o superficie de revolución de estas plataformas, se elevan equidistantes unos resaltes de igual altura que las plataformas, que señalamos con -11-, que tienen forma de "T" para servir de guía en sus desplazamientos a unas placas coloreadas -12-, cuyas placas ofrecen la curvatura necesaria para su perfecta adecuación a la curvatura de la plataforma, son de colores vivos y diferentes, y ofrecen en sus cantos laterales rectos unos pequeños escalones -13-, que permiten su desplazamiento por las guías que conforman los resaltes -11-.

55

60

65

Consiguientemente y tras esta descripción, es fácil colegir la forma de funcionamiento de este juego, en el que se tratará, jugando con el espacio hueco que señalamos con -14- en la figura 1ª, y espacio vacío que puede estar situado en cualquiera de las tres plataformas, repetimos es fácil comprender cómo estas plataformas pueden deslizarse en sus planos horizontales y a la

70 vez perpendiculares al vástago-eje -2-, y a la vez com-
prender que cuando coinciden formando columna los resal-
tes -11-, pueden pasar de una plataforma a otra las pla-
cas -12-, siempre naturalmente que el espacio hueco ne-
cesario para un desplazamiento, sea perfectamente situa-
do en la vertical de la pieza que se desplaza, puesto -
que en este momento y coincidentes los resaltes -11- de
75 las plataformas, existe camino expedito para que las -
placas -12- puedan desplazarse arriba o abajo, repéti-
mos siempre que exista el espacio libre -14-.

Suficientemente descrita la estructura objeto
de este Modelo, sólo nos resta manifestar que serán va-
80 riables las circunstancias de materiales, tamaños, for-
mas y coloridos de las piezas integrantes de este juguete,
todo ello siempre y cuando no afecten a la esencia-
lidad de este objeto, que se resume en la siguiente

N O T A
= = = =

85 Los puntos que se reivindician en el presente
Modelo de Utilidad, son:

1º.- Juguete recreativo, que se caracteriza -
porque consta de dos piezas iguales en forma de casque-
te esférico, una de las cuales y desde su concavidad se
90 eleva axialmente un vástago cilíndrico a modo de eje, que
remata en un orificio ciego en su parte superior, para
arrosado de un tornillo sujetador del conjunto, dispo-
niendo de unas plataformas de contorno circular con un
orificio central en la base de su forma cajeadada, que -
95 permite el paso a su través del vástago axial, y cuyas

100 plataformas ofrecen en un punto de su dintorno interior, un torreón en el que queda ubicada y parcialmente sobresaliendo una bola de rodamiento que facilita los desplazamientos axiales de las plataformas entre sí, y cuyas -
105 plataformas en su superficie externa de revolución, ofrecen unos resaltes tangentes de igual altura que la plataforma de sección en forma de "T", para guía de unas placas coloreadas que se desplazan de una plataforma a la contigua, si en el giro relativo entre éstas quedan alineados los resaltes en forma de "T", y contando para estos desplazamientos con la falta de una placa, de forma que pueda llevarse a efecto los desplazamientos axiales de las plataformas y longitudinales de las placas coloreadas, jugando siempre con el espacio vacío y para conseguir determinadas composiciones con los colores de las mismas. Y

115 2º.- "JUGUETE RECREATIVO", de conformidad en un todo en lo esencial y fines industriales a lo descrito en la precedente Memoria Descriptiva, y gráficamente representado en las figuras del plano adjunto para su mejor comprensión.

Esta Memoria consta de SEIS hojas, escritas o mecanografiadas por una sola cara y a doble espacio en 116 líneas.

Valencia, a 29 de Diciembre de 1.981

Por autorización de la interesada...

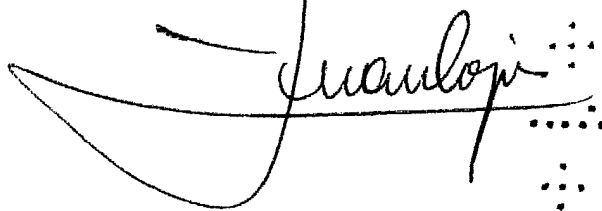
A handwritten signature in cursive script, appearing to read "Juan López", is written over a horizontal line. To the right of the signature, there are several vertical columns of small dots, likely representing a stamp or a series of marks.

FIG. 1

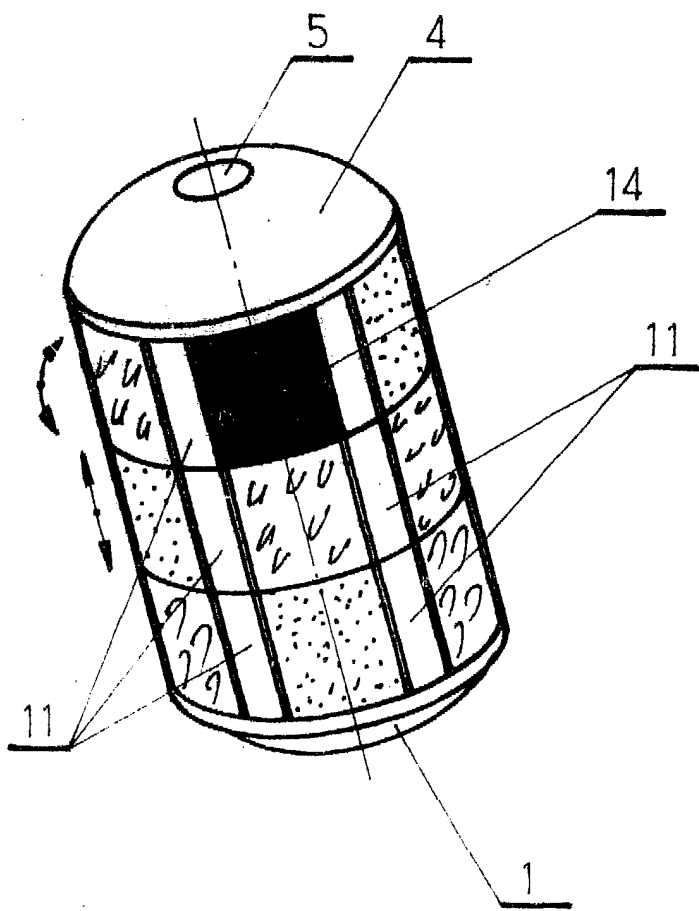


FIG. 2

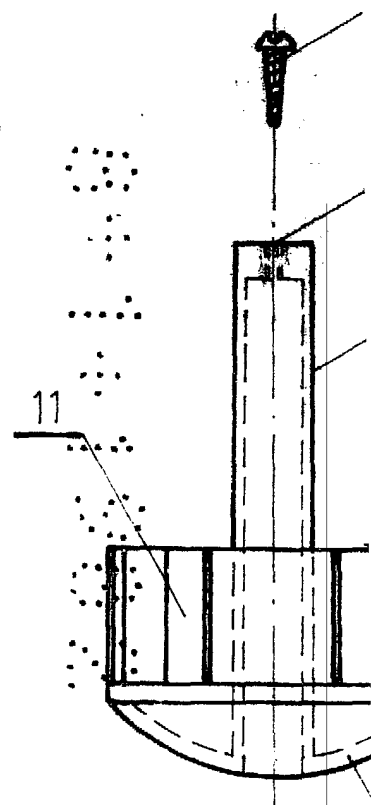


FIG. 4

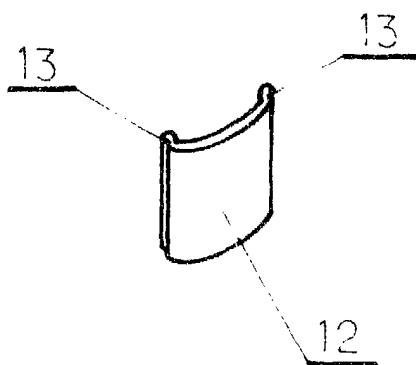


FIG. 2

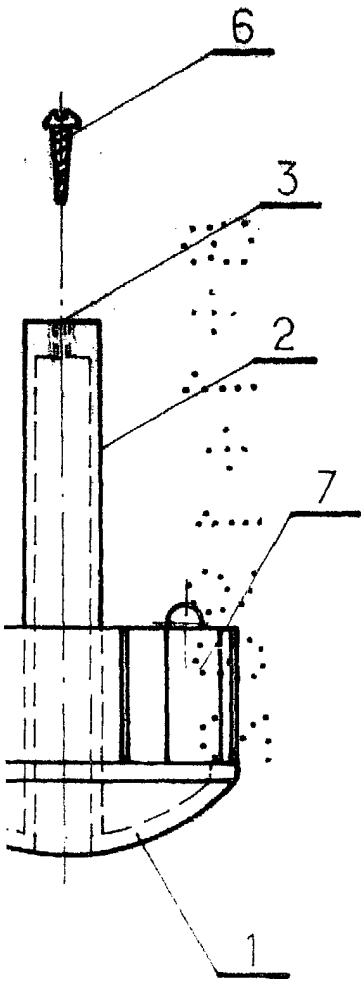
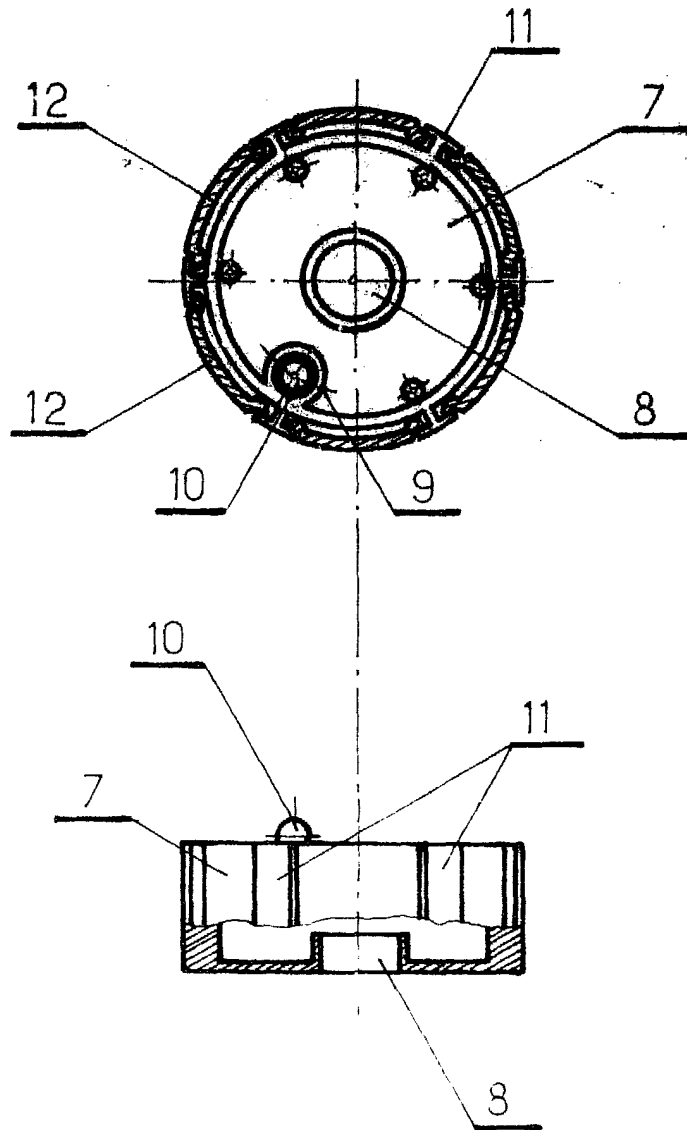


FIG. 3



ESCALA VARIABLE
MADRID, DICIEMBRE 1981

P.A.

J. M. Lopez