

(10) ES	(11) NÚMERO	202204	(18) Y
(21)	(22) FECHA DE PRESENTACION	8 DIC. 1981	



ESPAÑA

MODELO DE UTILIDAD

1 JUN. 1982

(30) PRIORIDADES:	(31) NÚMERO	(32) FECHA	(33) PAIS
-------------------	-------------	------------	-----------

(47) FECHA DE PUBLICIDAD	(51) CLASIFICACION INTERNACIONAL: G 07 B1/02
--------------------------	---

(54) TITULO DE LA INVENCIÓN "MÁQUINA IMPRESORA DE BILLETES"
--

(71) SOLICITANTE (S) D. Miguel FARGA Balsells
--

DOMICILIO DEL SOLICITANTE BARCELONA - Languedoc, 35-39, 2º 4ª
--

(72) INVENTOR (ES)

(73) TITULAR (ES)

(74) REPRESENTANTE D. Alfonso Durán Olivella

MEMORIA DESCRIPTIVA

El presente Modelo de Utilidad se refiere a una máquina destinada a la impresión de signos númericos y literales en un billete, ticket, tarjeta o similar, estampando en él diversos datos según sea la aplicación de di-

5. cho marcado.

La máquina que se describirá resulta apropiada para su empleo, por ejemplo, en un autobús de servicio público en el que se marcará, al introducir los usuarios sus tarjetas multiviajes en la máquina, la fecha del día, el número de la máquina, la línea y otros datos de servicio, así como la hora en que se produce la impresión.

Un dispositivo de ruedas marcadoras provistas de números en relieve, asociado a una cinta entintada y un mecanismo de presión, producirá el marcado de los tickets o tarjetas. Al mismo tiempo, un visor situado en la parte frontal de la máquina permitirá observar algunos de los datos que ésta va estampando, mientras que otros no aparecerán en el visor, por ser estrictamente de servicio.

La máquina en cuestión es mecánica, si bien su accionamiento se produce cada vez que un electroimán asociado a sus mecanismos recibe una señal eléctrica en forma de impulso generado por un circuito electrónico, no descrito ni reivindicado aquí.

Para facilitar la explicación, se acompaña a la presente memoria unos dibujos en los que se ha representado, a título de ejemplo ilustrativo y no limitativo, un caso de realización de una máquina impresora de billetes, se

gún los principios de las reivindicaciones.

En los dibujos:

Las figuras 1 y 2 son proyecciones laterales de la nueva máquina y la figura 3 una vista de perfil, en la que se indican las posiciones de planos seccionadores que originan las vistas de las figuras 4 a 9, ambas inclusive.

Los elementos designados con números en los dibujos corresponden a las partes indicadas a continuación.

El electroimán -1- (figura 4) presenta en el extremo de su armadura móvil -2- el brazo -3- de articulación con la palanca -4-, que posee forma doblemente acodada y su punto de apoyo en la parte central, siendo solicitada por el resorte -24-, acoplándose superiormente, mediante una abertura colisa, con el pasador -5- en el que se articula asimismo una pieza -6- en forma de U y un grupo de gatillos -7- montados sobre otro pasador transversal -40-, para el accionamiento de otras tantas ruedas dentadas en sus periferias, con algunos rebajes de mayor profundidad entre sus dientes.

La rueda -8- presenta, además de su dentado en forma de sierra, un rebaje -41- en la forma en que se ve en la figura 4, y se halla asociada a la rueda -9-, de veinticuatro dientes, destinada a imprimir los valores de las horas. La rueda -10-, de diámetro levemente inferior, es solidaria de las anteriores y será visible a través del visor frontal de la máquina.

La rueda -11- (figura 5), análoga a la -9-, tiene también veinticuatro dientes y servirá para imprimir los valores correspondientes a los minutos, quedando adjunta y

solidaria a la rueda -12-, de diámetro levemente inferior y cuyo borde será perceptible a través del visor, mientras que la rueda solidaria -13-, portadora de dos rebajes -42-, será accionada en su momento mediante el correspondiente ~~ga.~~

5. tillo -7-.

El grupo de ruedas -14-, en la figura 6, imprimirá el número de la máquina y otros datos de servicio, y su número de dientes será ventajosamente de veinte. Queda fijado, para cada máquina, mediante la escuadra inmovilizado.

10. ra -37-.

La rueda -15- (figura 7) posee un rebaje -43- y va asociada a la -16- que marcará las decenas de días, teniendo las cifras 0, 1, 2 y 3 y/o guión, siendo veinticuatro su número de dientes.

15. La rueda -17-, en la figura 8, marcará las unidades de los días y portará cifras del 0 al 9, siendo veinte su número de dientes. Va asociada a la rueda -18-, formando de un rebaje periférico -44-.

20. La rueda -19-, en la figura 9, marcará los meses y portará cifras del 1 al 12, repetidas por ser veinticuatro su número de dientes.

25. El árbol -20- soporta el grupo de ruedas accionadoras, impresoras e indicadoras, las cuales quedan situadas en bloque entre las placas -21- y -22-, paralelas, que definen un bastidor elemental para la máquina, asegurado mediante travesaños -23-.

Cada uno de los citados grupos solidarios de ruedas accionadora, impresora e indicadora visual se conjuga

de una rueda dentada -25-, fijadora de sus posiciones. El juego de ruedas indicadoras y numeradas -35- de bordes es triados, permite ajustar manualmente las indicaciones de los marcadores correspondientes a la fecha, día y mes en

5. curso.

El árbol -36- sustenta las diversas ruedas -25-.

La palanca -26-, cuya forma se ve en la figura 4, sirve de gatillo a cada una de las ruedas -25-, se articula en -28- y es solicitada por el resorte -27-.

10. La cinta impresora -29-, parte del rodillo donador -30-, discurre impulsada por un mecanismo accionado por la propia máquina por la parte posterior de ésta, donde existe el dispositivo impresor y la guía -32- de ventana -31- y sigue por -33- hasta el rodillo receptor -34-. Lá

15. barra -39-, mantenida en posición mediante un tornillo -38- reitene los ejes de los rodillos antedichos y permite la substitución de la cinta entintada.

Todo cuanto no afecte, altere, cambie o modifique la esencia de la máquina descrita, será variable a los
20. efectos del actual Modelo.

-

-

-

-

-

-

-

-

N O T A .

Se reivindica como objeto de este registro por Modelo de Utilidad:

- 1.- Máquina impresora de billetes, caracterizada
5. esencialmente por comprender una pluralidad de grupos de ruedas coaxiales, siendo solidarias las de cada grupo, el cual comprende una rueda dentada de actuación mediante un mecanismo de trinquete y en su periferia unos rebajes de mayor profundidad destinados al paso de la impulsión al
10. grupo de ruedas adyacentes, correspondiendo a cada grupo de ellas una rueda conjugada de dientes prominentes en es trella destinada a la fijación de las sucesivas posiciones, retenida a su vez por una pieza-palanca de configuración peculiar solicitada permanentemente por un muelle de retro
15. ceso, estando el conjunto de trinquetes de actuación monta do sobre un pasador común, sustentado por una pieza peine en forma de U accionada por una palanca acodada, acoplada a la armadura móvil, de desplazamiento alternativo, de un electroimán excitado regularmente mediante un circuito elec
20. trónico generador de órdenes.

- 2.- Máquina impresora de billetes, según la reivindicación anterior, caracterizada porque cada uno de los grupos de ruedas correspondientes a las horas y los minutos y a la fecha y el mes en curso comprende en solidaridad una
25. rueda dentada de actuación por el mecanismo de trinquete, una rueda dentada de diámetro levemente superior, con sig nos alfanuméricos en las caras de sus dientes en orden a la impresión de los signos en los billetes mediante una cinta

entintada que forma parte de un mecanismo asociado, y una rueda dentada cuyos dientes son portadores asimismo de signos que serán perceptibles a través de un visor situado en la parte frontal de la máquina, exceptuándose de dicha vi-

5. sión las indicaciones de servicio, cuyas ruedas impresoras... quedan inmovilizadas para cada máquina y carecen de la correspondiente rueda visora.

10. 3.- Máquina impresora de billetes, según las reivindicaciones anteriores, caracterizada porque la inmovilización del grupo de ruedas correspondientes a la impresión de indicaciones de servicio, tales como el número de la máquina, queda establecida mediante una escuadra formante de un saliente inserto en uno de los entrantes formados por el dentado de las ruedas.

15. 4.- Máquina impresora de billetes, según las reivindicaciones anteriores, caracterizada por la provisión de un marco asociado al grupo de ruedas dentadas y formante de una ventanilla de impresión situada frente al circuito de la cinta marcadora.

20. 5.- Máquina impresora de billetes, según las reivindicaciones anteriores, caracterizada por la provisión, en el exterior de una de las placas formantes del bastidor de soporte de los mecanismos, de un grupo de ruedas indicadoras, coaxiales y de diámetros decrecientes, portadoras en sus bordes de zonas estriadas que facilitan su manejo digital y de cifras para la puesta en posición funcional correcta de las ruedas marcadoras correspondientes a la fecha y el mes en curso, para el ajuste manual y mensual del grupo de ruletas

fechadoras.

Sean cuales fueren las circunstancias que concurren en la esencialidad del Modelo de Utilidad definido en las anteriores reivindicaciones, cuyo objeto es:

5. 6.- "MAQUINA IMPRESORA DE BILLETES"

Consta la presente memoria de siete hojas foliadas, mecanografiadas por una sola cara y de los dibujos unidos a la misma.

Barcelona, 8 DIC. 1981

P.A. de D. Miguel FARGA Balsells

ALFONSO DURÁN

p. p.



Fdo. Luis A. Durán Moya

FE/tr.

FIG. 4

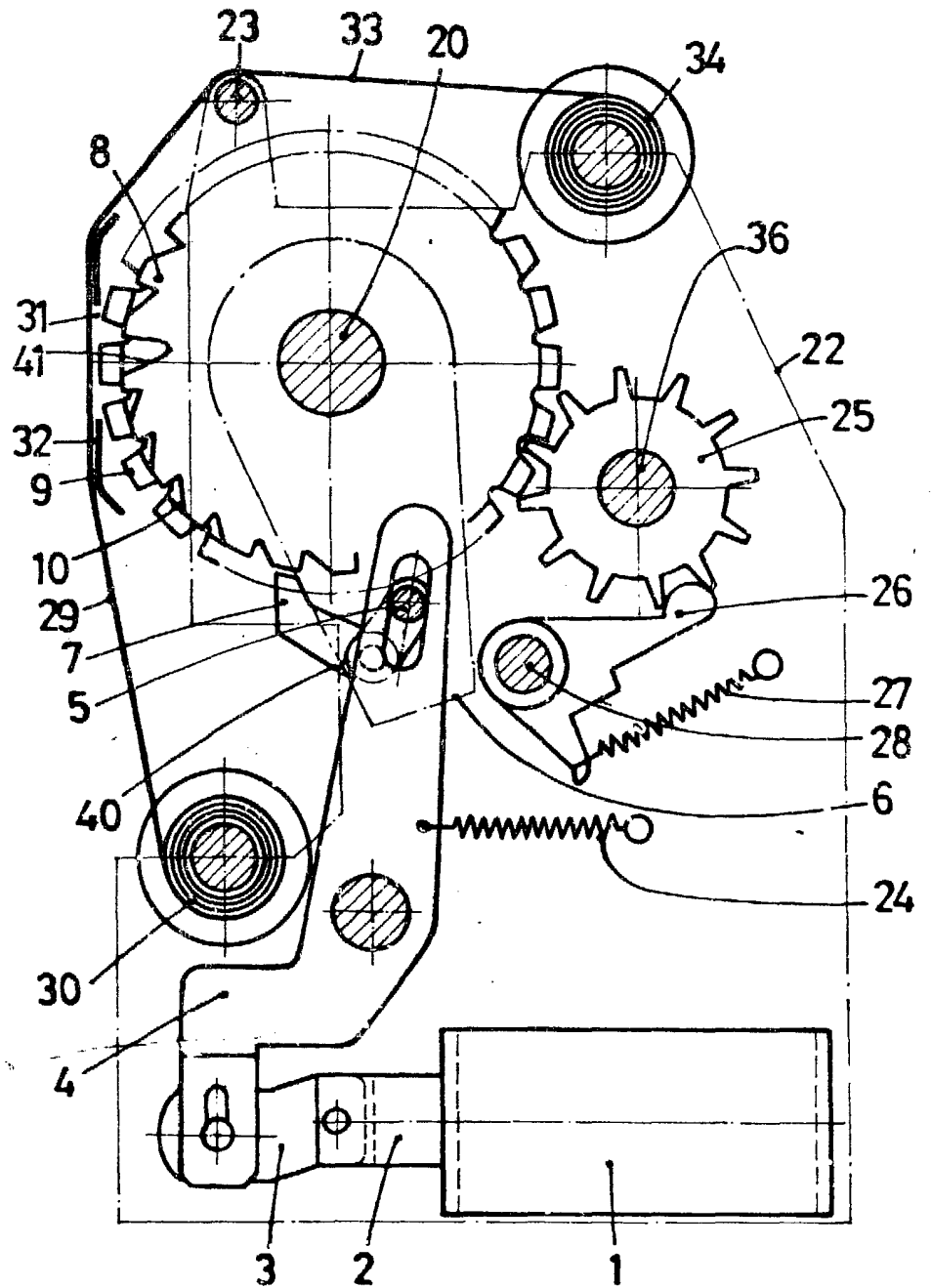
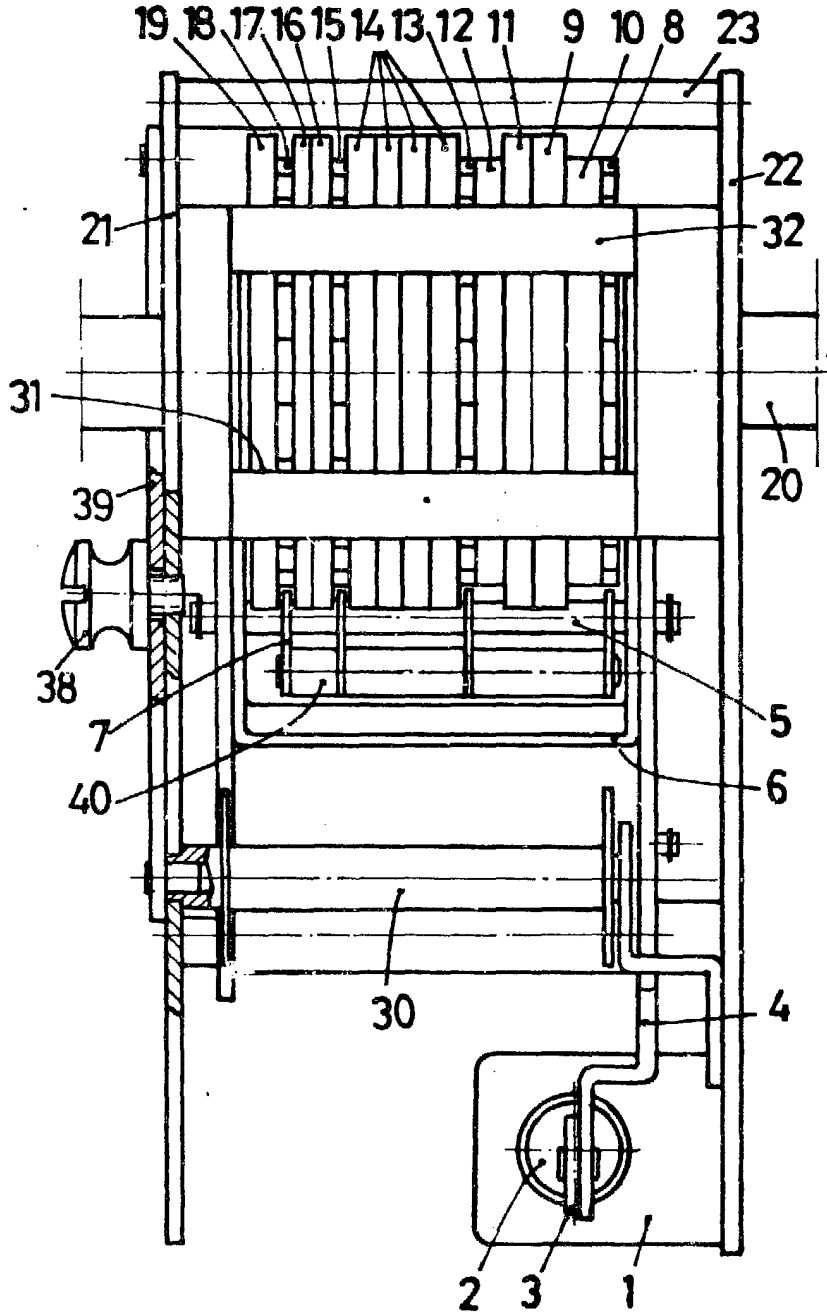


FIG.1

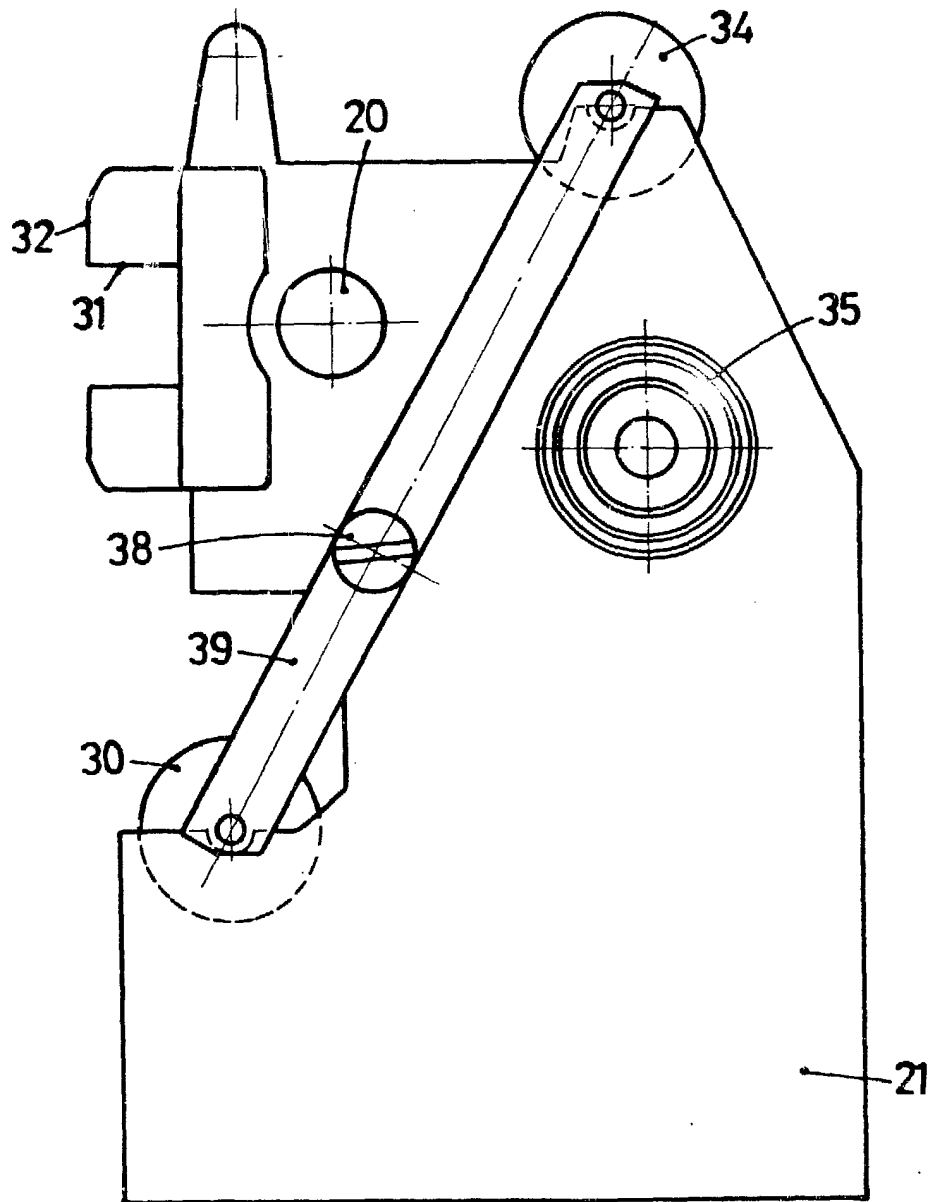


BARCELONA, 8 DIC. 1981
P.A.

ALFONSO DURÁN
P. P.

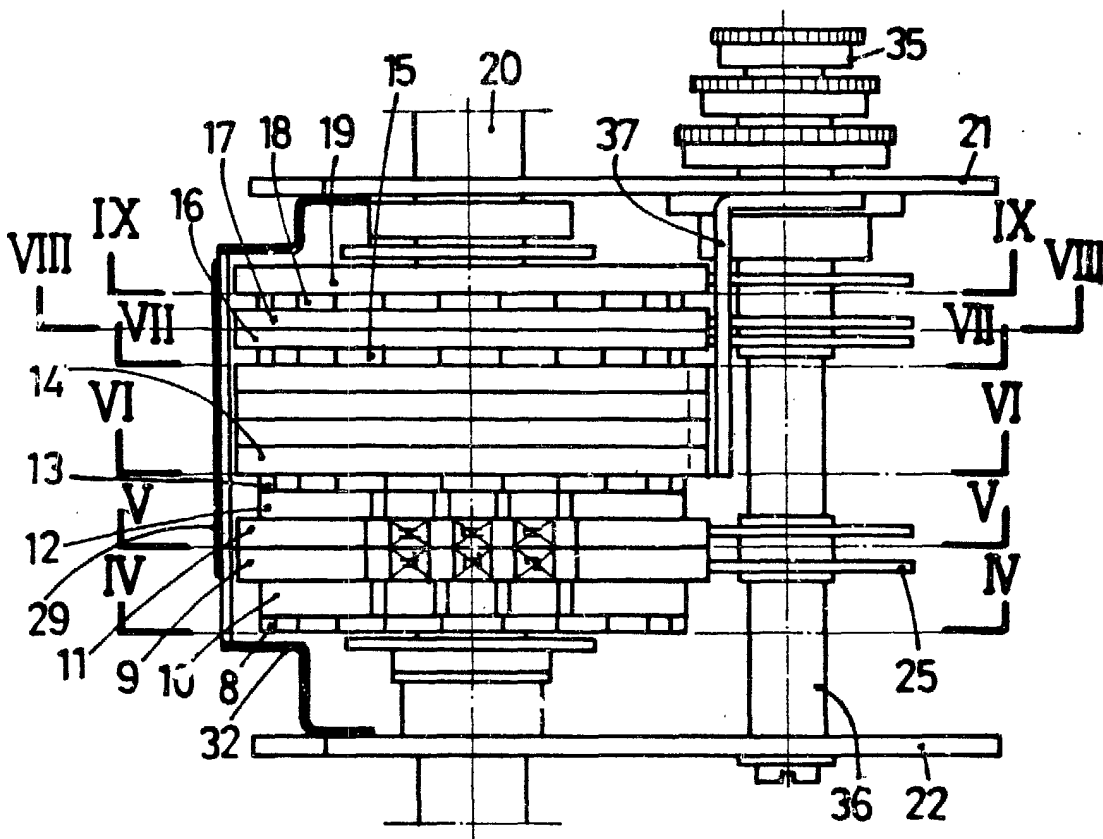
Fdo.: Luis A. Durán Moya

FIG. 2



VIII
14
13
12
29
11

FIG.3



BARCELONA, 8 DIC. 1981
P. P.

ALFONSO DURÁN
P. P.

Fdo.: Luis A. Durán Moya

FIG.5

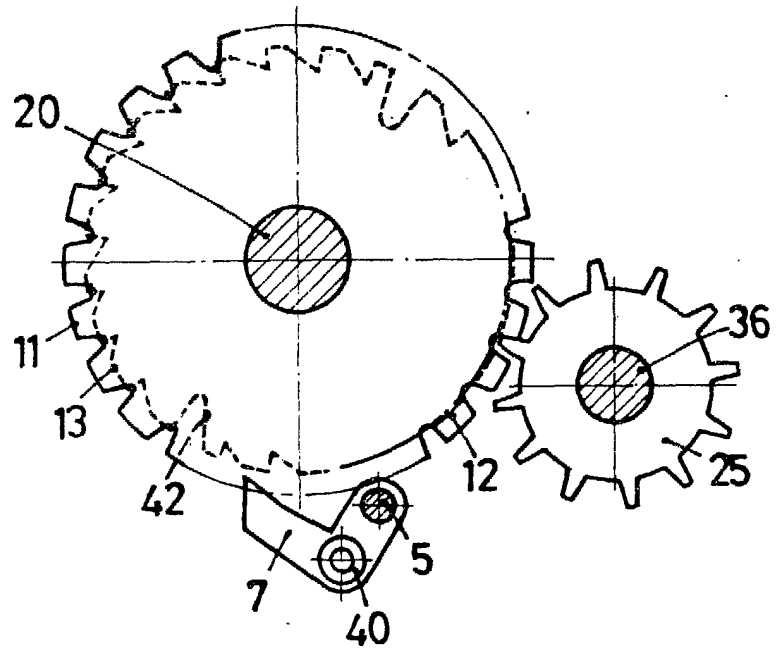


FIG.6

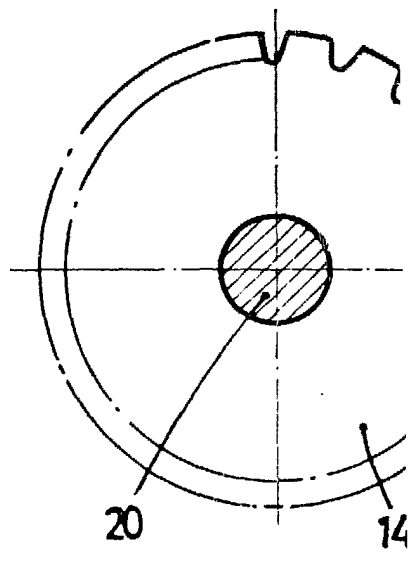
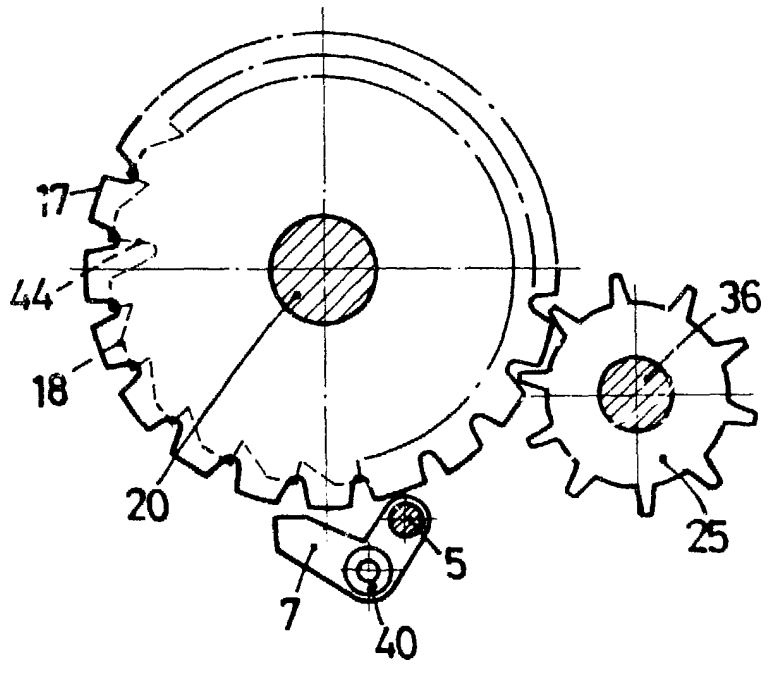


FIG.8



G.6

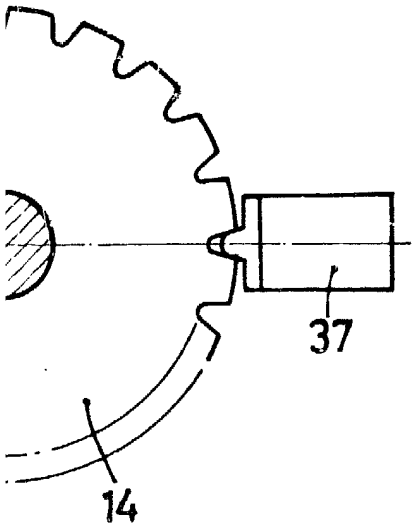


FIG.7

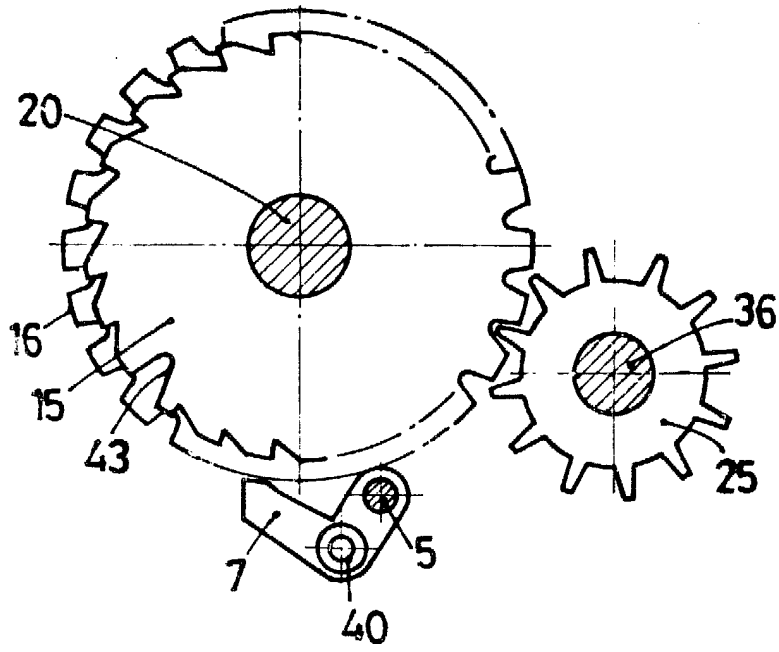
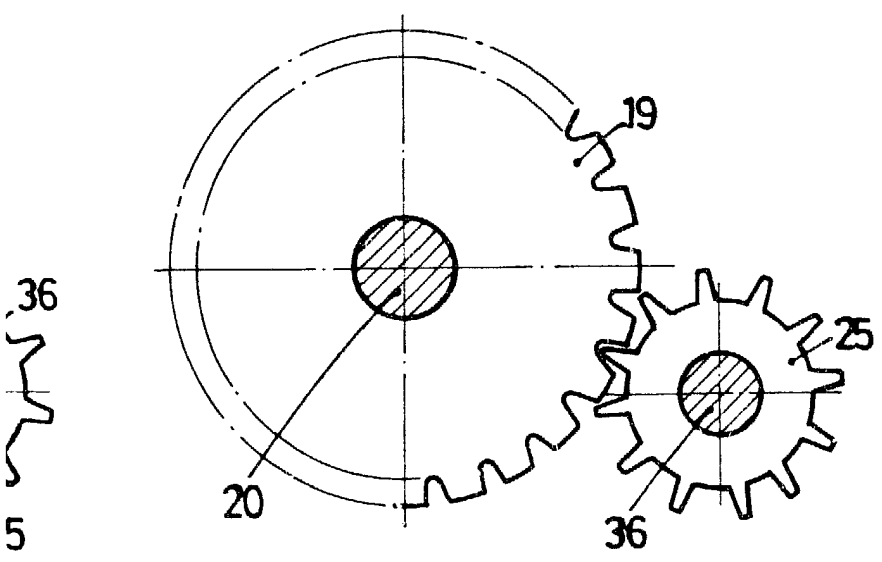


FIG.9



BARCELONA, 8 DIC. 1981
P.A.

ALFONSO DURÁN
p. p.

Fdo.: Luis A. Durán Moya