



22 OCT 1932
L. BENTON

261892

MEMORIA DESCRIPTIVA de la patente de invención cuyo registro se solicita a favor de Don MANUEL RUIBAL SANTOME y de Don LUIS SANTANA AMO, de Nacionalidad Española, domiciliados en Vigo, San Francisco 77, por una MAQUINA AUTOMATICA PARA CERRAR BOTELLAS CON TAPON CORONA.

5- Se compone de una tolva 1) fig. A, a la que se une una corredera 2) fig. A y una cruceta 3) fig. A, por medio de pernos, y partiendo de la cruceta lleva dos vástagos 4) fig. A, que por el otro extremo se unen al cigüeñal 5) fig. A, el cual va unido a una caja reductora 6) fig. B, compuesta de corona y sinfin.

10- Lleva además, un motor eléctrico 7) fig. B, que conectado con la caja reductora 6) fig. B, por mediación de una correa, da movimiento ascendente-descendente al cigüeñal 5) fig. A.

15- En el extremo derecho del cigüeñal, según plano, lleva un plato 8) fig. A, provisto de una muellequilla 9) fig. B, la que va unida a una biela 10) fig. A, que da movimiento a la vez a una palanca 11) fig. A, así como a la palanca 12) fig. A, yendo conectada ésta última a una alcatraca 13) fig. A, que, por intermedio de una corona dentada 14) fig. A, mueve



el plato 15) fig. A, con el que se comunica por un eje 16) fig. A.

20- La corona dentada 14) fig. A, presenta ocho divisiones que coinciden con otras ocho del plato 15) fig. A, para que el movimiento que imprime a éste se produzca en el momento en que se baje la tolva para corchar la botella. Ese plato 15) fig. A, tiene ocho soportes 17) fig. B, que portarán las botellas.

25- En la corredera 8) fig. A, va unido un electroimán 18) fig. A, que en su momento oportuno atrae el tapón corona para que vaya a colocarse en la parte inferior del cono de cierre que lleva la cruceta 3) fig. A, en su parte central.

30- En el extremo izquierdo del cigüeñal 5) fig. A, lleva un platino 19) fig. A, que hará accionar el electroimán 18) fig. A y, a un piloto 20) fig. A, que va colocado en la parte visible superior de la máquina. Este piloto tiene por misión dar a conocer el momento de trabajo o no trabajo del electroimán. En esa misma corredera 8) fig. A, va adosada también una palanca 21) fig. A, para sujetar el tapón corona y no dificultar la salida de la botella.

40- El eje sinfin de la caja 6) fig. B, en el extremo de la derecha, visto en el plano, presenta un engranaje 22) fig. B, que a su vez engrana con otro 23) fig. B, que hace girar un eje 24) fig. B. Este eje, va provisto de un piñón de cadena 25) fig. B; de un disco de embrague macho y hembra 26) fig. B; de una palanca de embrague 27) fig. D y, de un resorte de empuje 28) fig. D. Este resorte, a su vez se sujeta por una arandela de tope 29) fig. B. El eje 24) fig. B, en uno de sus extremos se apoya en un cojinete 30) fig. B.

45- La palanca de embrague 27) fig. D, es accionada por una leva 31) fig. D, que va sujeta al eje-cigüeñal 5) fig. A.



261892

- 3 -

50- Esa leva tiene por objeto hacer embragar y desembragar, para dar movimiento a las cintas transportadoras 32) y 33) fig. A, que son accionadas por dos poleas 34) y 35) fig. A, que van superpuestas en la base interior de la mesa-soporte 36) fig. C. La leva 37) fig. D, tiene la misión de accionar la palanca 38) fig. D y, ésta, al propio tiempo, a la guía 39) fig. A, para que ésta, en el momento preciso fije el disco 15) fig. A.

55- Los números 40) y 41) fig. A, son tensores de las cadenas. Y, el número 42) es el interruptor de puesta en marcha. El piñón de cadena 25) fig. B, da movimiento a otro piñón de cadena 43) fig. A. Y unido a éste, por un eje, va un piñón 44) fig. D) que da movimiento a la polea 35) fig. A, por medio de otro piñón 45) fig. B. Este a su vez acciona a la polea 34) fig. A, por medio del piñón 46) fig. B. El tornillo sin fin 47) fig. B, mueve a la corona 48) fig. B, y ésta, al mismo tiempo al eje-cigüeñal.

60-

65- **FUNCIONAMIENTO.**- Basta la conexión del interruptor, para que funcione la máquina en la forma que resulta de la descripción anterior.

VENTAJAS.- Ofrece, entre otras, las siguientes:

a) Rapidez en el trabajo.

b) Simplicidad en el mismo debido a su fácil manejo, bastando un obrero para su accionamiento y vigilancia.

70- c) Limpieza en el trabajo.

NOTA REIVINDICATORIA

Los puntos, propios y nuevos, de la presente patente de invención que se reivindican, son:

75- 1.- MAQUINA AUTOMATICA PARA CERRAR BOTELLAS CON TAPON CONONA que se caracteriza por componerse de una tolva a la que se une una corredera y una cruceta por medio de pernos y, porque partiendo de la cruceta lleva dos vástagos



- 4 -

261892

80- que por el otro extremo se unen a un cigüeñal que va unido a una caja reductora compuesta de corona y sinfin.

85- 2ª MAQUINA AUTOMATICA PARA CERRAR BOTELLAS CON TAPON CORONA que se caracteriza tambien porque va provista de un motor eléctrico que, conectado con la caja reductora de la anterior reivindicación, da movimiento ascendente-descendente al cigüeñal, asimismo indicado en esa reivindicación, por medio de una correa.

90- 3ª MAQUINA AUTOMATICA PARA CERRAR BOTELLAS CON TAPON CORONA que igualmente se caracteriza porque el cigüeñal expresado en las dos reivindicaciones precedentes, en uno de sus extremos lleva un plato provisto de una muellequilla a la que va unida una biela, que da movimiento a dos palancas, yendo conectada una de éstas, a una alcitraca que, por intermedio de una corona dentada mueve otro plato con el que se comunica por un eje.

95- 4ª MAQUINA AUTOMATICA PARA CERRAR BOTELLAS CON TAPON CORONA que igualmente se caracteriza porque la corona dentada de la precedente reivindicación, presenta ocho divisiones que coinciden con otras tantas del plato en segundo término indicado en la tercera reivindicación, a fin de que el movimiento que imprime a éste, se produzca en el preciso momento en que se baje la tolva de la primera reivindicación para corchar la botella.

100- 5ª MAQUINA AUTOMATICA PARA CERRAR BOTELLAS CON TAPON CORONA que se caracteriza además, porque el plato en segundo término indicado en la tercera reivindicación, tiene ocho soportes para portar otras tantas botellas.

105- 6ª MAQUINA AUTOMATICA PARA CERRAR BOTELLAS CON TAPON CORONA que se caracteriza igualmente, porque la corre-



261892

110- dera de la primera reivindicación va unida a un electro-
imán que, en su momento oportuna, atrae el tapón-corona
para que vaya a colocarse en la parte inferior del cono
de cierre que lleva la cruceta de dicha reivindicación en
su parte central.

115- 7ª MAQUINA AUTOMATICA PARA CERRAR BOTELLAS CON TA-
PON CORONA que se caracteriza asimismo porque el cigüeñal
de la primera reivindicación, en uno de sus extremos lleva
un platino que hará accionar el electroimán de la reivindi-
cación precedente y, al piloto que va colocado en la parte
visible, superior, de la máquina, para dar a conocer si
120- trabaja o no el electroimán.

125- 8ª MAQUINA AUTOMATICA PARA CERRAR BOTELLAS CON
TAPON CORONA que se caracteriza tambien porque la corre-
dera de la primera reivindicación, va a su vez adosada a
una palanca para sujetar el tapón-corona y no dificultar
la salida de la botella.

130- 9ª MAQUINA AUTOMATICA PARA CERRAR BOTELLAS CON
TAPON CORONA que se caracteriza además, porque el eje
sinfin de la caja reductora, de la primera reivindicación,
en uno de sus extremos presenta un engranaje que a su vez
engrana con otro que hace girar un eje.

135- 10ª MAQUINA AUTOMATICA PARA CERRAR BOTELLAS CON
TAPON CORONA que se caracteriza porque el eje de la rei-
vindicación anterior, que en uno de sus extremos se apoya
en un cojinete, va provisto: de un piñón de cadena; de un
disco de embrague macho y hembra; de una palanca de embra-
gue y, de un resorte de empuje.

11ª MAQUINA AUTOMATICA PARA CERRAR BOTELLAS CON
TAPON CORONA caracterizada tambien porque ese resorte de
la reivindicación anterior se sujeta a su vez a una aran-



261892

140- dela de tope.

12- MAQUINA AUTOMATICA PARA CERRAR BOTELLAS CON TAPON CORONA que se caracteriza tambien porque la palanca de embrague de la décima reivindicación, es accionada por una leva, que va sujeta al eje-cigüeñal de la primera reivindi-

145- cación y, que tiene por objeto hacer embragar o desembragar para dar movimiento a las cintas transportadoras que son accionadas por dos poleas superpuestas en la base interior de la mesa-soporte.

13- MAQUINA AUTOMATICA PARA CERRAR BOTELLAS CON TAPON CORONA que se caracteriza igualmente, porque va provista de otra leva que acciona una palanca que, al propio tiempo, mueve a la guía, para que ésta, en el momento preciso, fije un disco.

14- MAQUINA AUTOMATICA PARA CERRAR BOTELLAS CON TAPON CORONA que se caracteriza en igual forma por ir provista de dos tensores de cadena en la parte interior de la máquina y, de un interruptor de puesta en marcha en la parte superior.

15- MAQUINA AUTOMATICA PARA CERRAR BOTELLAS CON TAPON CORONA que se caracteriza asimismo, porque el piñón cadena de la décima reivindicación, da movimiento a otro piñón cadena, uniéndose a ésta, por un eje, otro piñón que mueve una de las poleas de la reivindicación duodécima, por medio de un tercer piñón, que al propio tiempo acciona a la otra polea, de dicha reivindicación, por medio de un quinto piñón.

16- MAQUINA AUTOMATICA PARA CERRAR BOTELLAS CON TAPON CORONA que se caracteriza por último, porque un tornillo sinfin mueve a una corona y, ésta, a su vez, al eje-cigüeñal de la primera reivindicación.

17- MAQUINA AUTOMATICA PARA CERRAR BOTELLAS CON TA-



- 7 -

261892

PON CORONA.

Todo cual queda descrito en la presente Memoria, que se compone de siete hojas mecanografiadas por una sola cara y, figura en los dibujos adjuntos.

175-

Vigo para Madrid, quince de Octubre de mil novecientos sesenta.

P. A.

261892

FIG. "A"

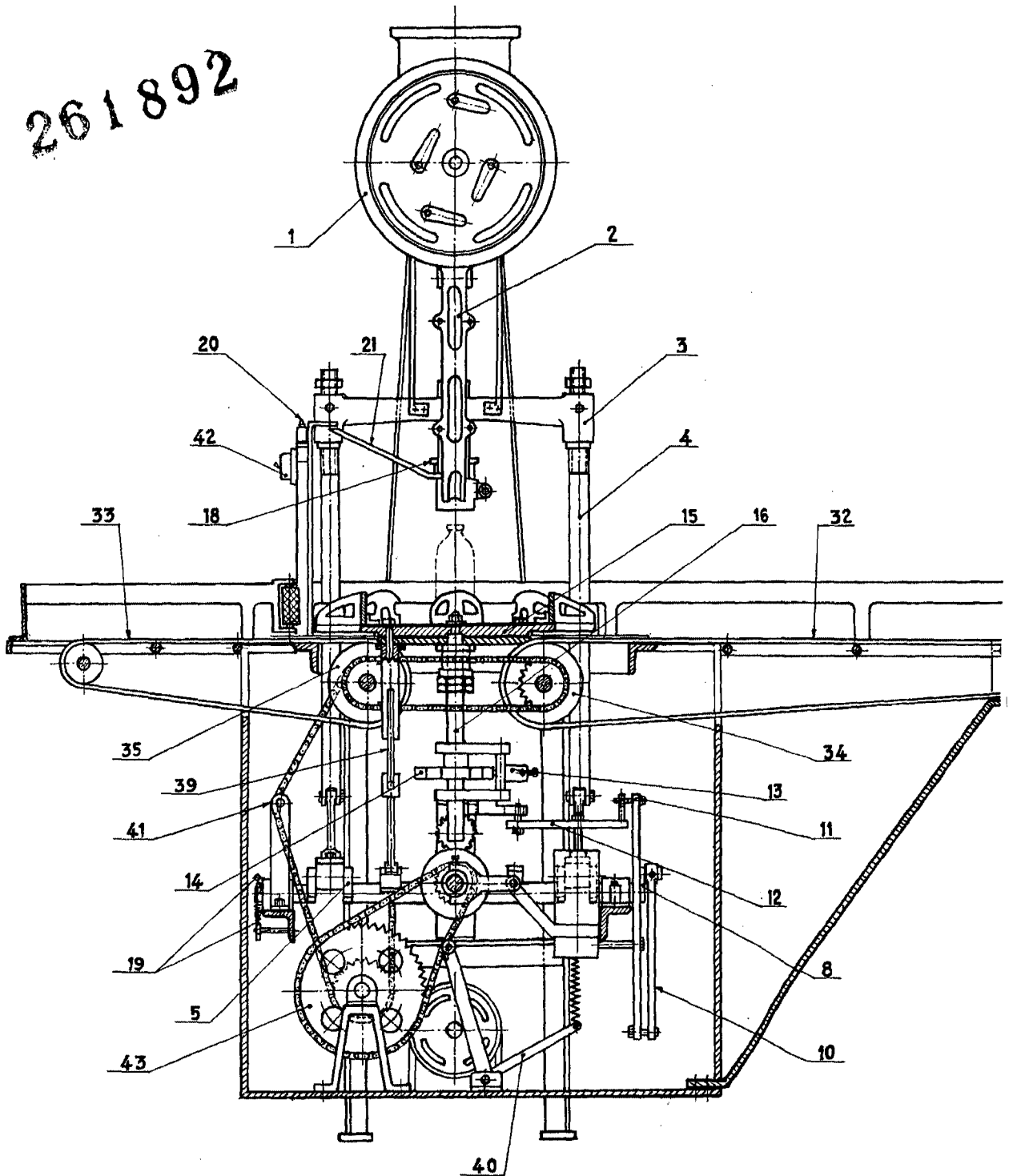
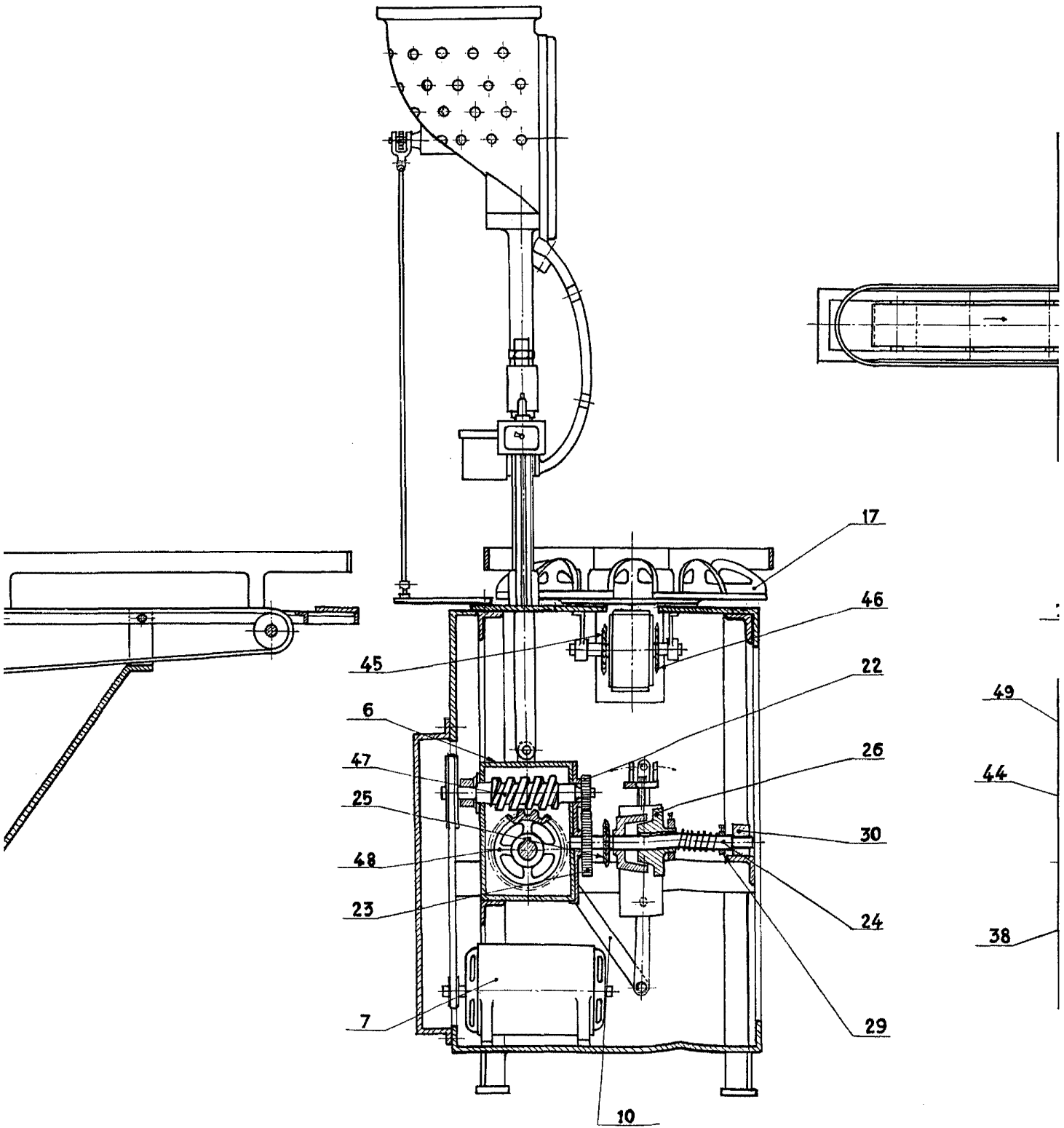


FIG. "B"



Amo



FIG. "C"

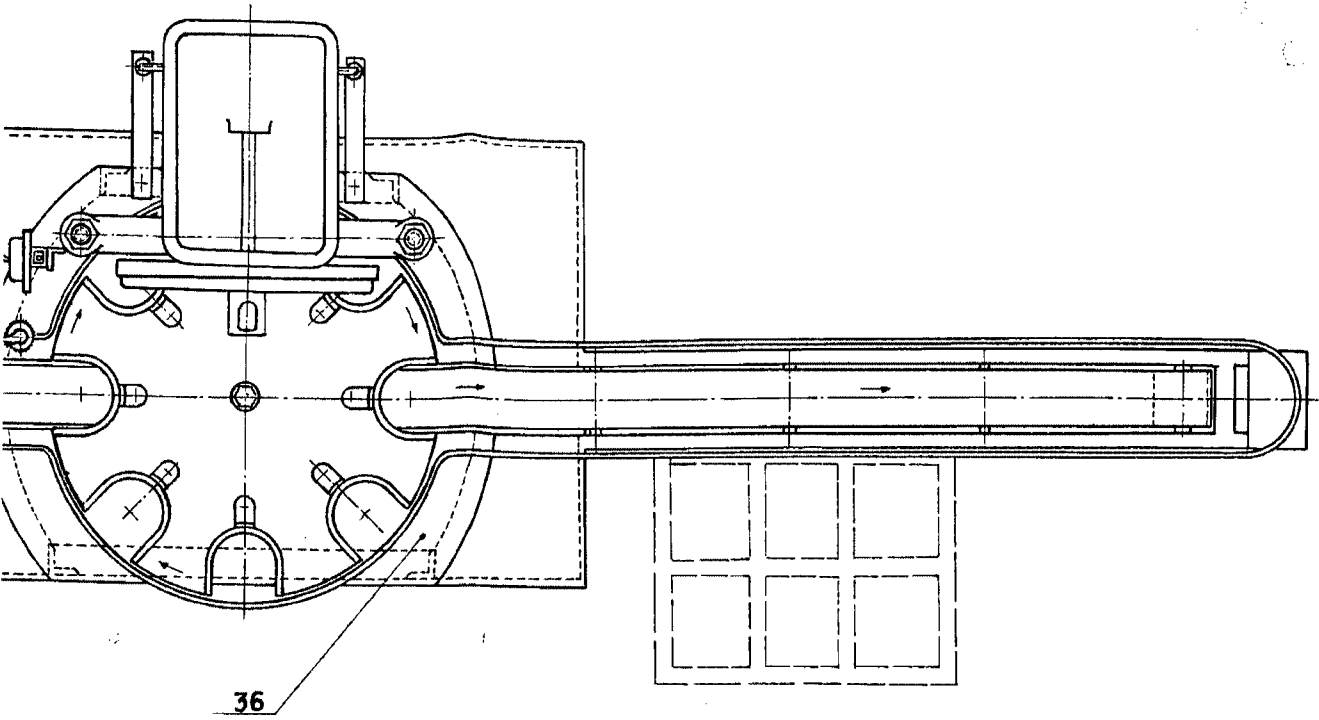
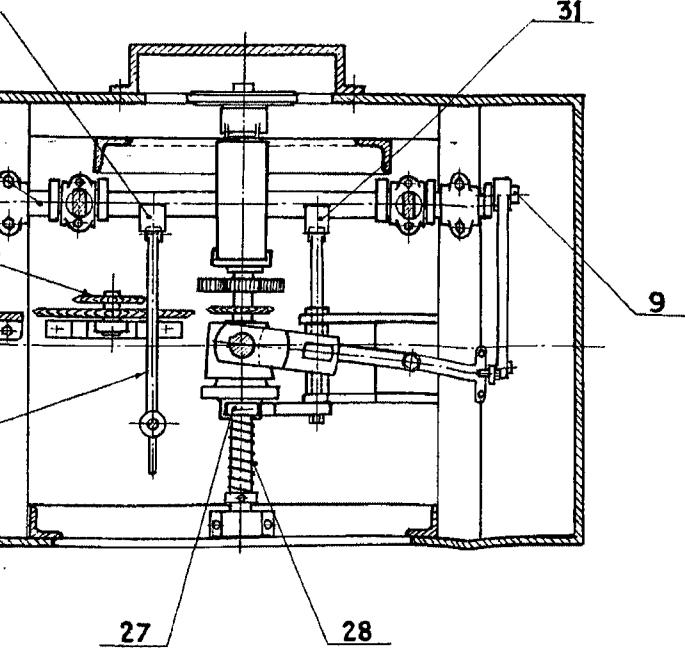


FIG. "D"



P. A.
Amo