



ESPAÑA

ES

11	NÚMERO	261.665
22	FECHA DE PRESENTACIÓN	24.11.81

MODELO DE UTILIDAD

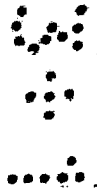
16 MAYO 1982

30 PRIORIDADES:
31 NÚMERO

32 FECHA

33 PAIS

MICROFILMADO
MICROFICHAS



47 FECHA DE PUBLICIDAD

34 CLASIFICACION INTERNACIONAL

441 D1/02, 1/4, 1/8



54 TÍTULO DE LA INVENCIÓN

" TRAJE "



71 SOLICITANTE (S)

CREACIONES LA DAMA, S.A.

DOMICILIO DEL SOLICITANTE

OLOT (Gerona). - Madrid, 16

72 INVENTOR (ES)

DOÑA MARIA DOLORES BERRA MONELLS

73 TITULAR (ES)

CREACIONES LA DAMA, S.A.

74 REPRESENTANTE

DON JOSE PONS TORRES.

UTILICESE COMO PRIMERA PAGINA DE LA MEMORIA

El objeto de la presente solicitud de Modelo de Utilidad, se refiere como su titulo indica a un "TRAJE", de diseño completamente nuevo tanto en España como en el extranjero, consiste en un conjunto femenino compuesto de blusa, falda y chaqueta, constituyendo un conjunto de gran ligereza y comodidad de uso, asi como de fabricación sencilla lo cual posibilita su producción en grandes series a bajo costo.

En la hoja única de planos que se acompaña se muestra una de las posibles realizaciones prácticas del modelo que se preconiza, a titulo de mero ejemplo y por ello sin caracter limitativo alguno.

En ella se han representado en bocetos tres piezas que componen el conjunto. La blusa (1) está provista de tirantes, y es de escote cuadrado con tira remallada, siendo los bajos de canalé 2 y 2 estando provisto de dos rayas de dos pasados cada una tejidas con tricotosa, más otras dos rayas formando cuadro tejidas con remalladora. Existe la misma alegoria en el delantero y en la espalda.

La falda (2) es de cuatro cortes, presentando los mismas rayas que la blusa, siendo la trinxa remallada.

La chaqueta (3) es de manga larga, con escote en pico abierto con tira remallada, mostrando en el delantero y en la espalda el mismo cuadro que la falda. Las

tres piezas tienen el fondo de punto liso.

Este modelo es realizable en cualesquiera de
tamaños y materiales adecuados, siendo susceptible de toda-
clase de modificaciones de detalle en tanto que estas no al-
30 teren su fundamento.

- N O T A -

Los puntos de invención propios y nuevos, que
son objeto de la presente solicitud de Modelo de Utilidad, -
en España por veinte años son los siguientes.

35

R E I V I N D I C A C I O N E S

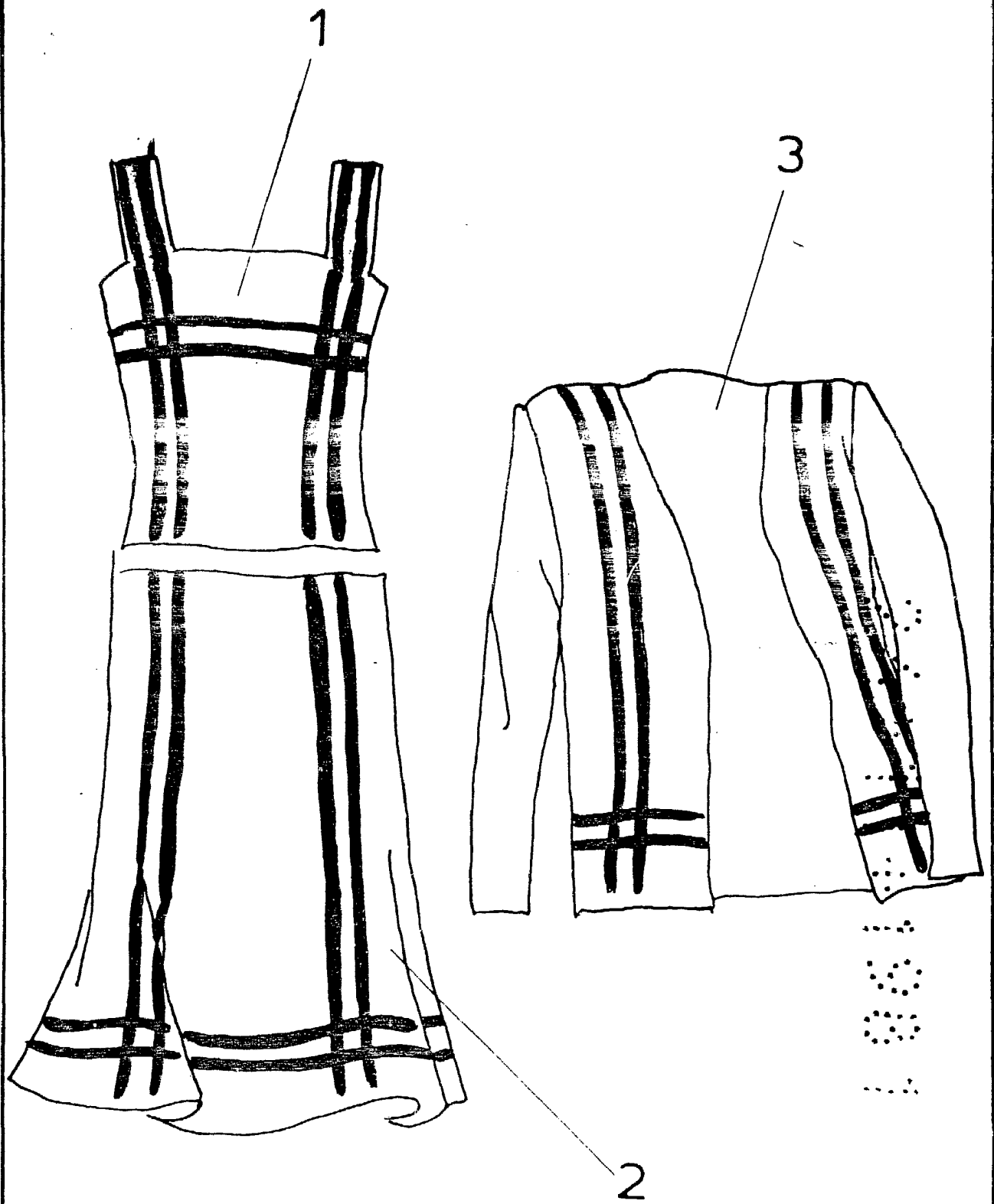
1.- "TRAJE", caracterizado por consistir en-
un conjunto de prendas femeninas compuesta de blusa, falda-
y chaqueta, presentado las tres prendas dos rayas de dos pa-
sados tejidos con la tricotosa, más otras dos rayas forman-
do cuadro tejidos con tremallosa en el caso de la blusa y -
40 con la remallosa en la falda y la chaqueta, existiendo la -
misma alegoría en los delanteros y espalda de las tres pie-
zas.

45

2.- "TRAJE", según reivindicación anterior, -
caracterizado porque la blusa es del tipo de tirantes con -
escote cuadrado con tira remallada y bajas con canalé 2 y 2
mientras que la chaqueta es de manga larga con escote en pi-
co abierto con tira remalladora y la falda tiene cuatro --
cortes.

50

3.- "TRAJE", según reivindicaciones anterior-



ESCALA

VARIABLE

JOSE BONS TORRES