



ESPAÑA

19 ES	11	NUMERO	26 1663	10 Y
	21	FECHA DE PRESENTACION		
	22			

16 JUN. 1982

MODELO DE UTILIDAD

30 PRIORIDADES	31 NUMERO	32 FECHA	33 PAIS
----------------	-----------	----------	---------

47 FECHA DE PUBLICIDAD	51 CLASIFICACION INTERNACIONAL
	A41D1/02, 1/14, 1/18

54 TITULO DE LA INVENCIÓN
TRAJE

71 SOLICITANTE (S)
CREACIONES LA DAMA, S.A.

DOMICILIO DEL SOLICITANTE
OLOT(Gerona).- Madrid,16

72 INVENTOR (ES)
D ^a MARIA DOLORES BERGA MONELLS

73 TITULAR (ES)
CREACIONES LA DAMA, S.A.

74 REPRESENTANTE
D. JOSE PONS TORRES

El objeto de la presente solicitud de Modelo de Utilidad, se refiere como su título indica a un "TRAJE", de diseño completamente nuevo tanto en España como en el extranjero, consiste en un conjunto femenino compuesto --
5 de blusa, falda y chaqueta, constituyendo un conjunto de --
gran ligereza y comodidad de uso, así como de fabricación --
sencilla lo cual posibilita su producción en grandes series
a bajo costo.

En la hoja única de planos que se acompaña
10 se muestra una de las posibles realizaciones prácticas del
modelo que se preconiza, a título de mero ejemplo y por ello
sin caracter limitativo alguno.

En ella se han representado en boceto las
15 tres piezas que componen el conjunto. La blusa (1) está pro-
vista de tirantes, y es de escote cuadrado con tira remalla-
da, siendo los bajos ruleta estando provisto de dos rayas --
de dos pasados cada una tejidas con tricotosa, más otras --
dos rayas formando cuadro tejidas con remalladora. Existe --
la misma alegoría en el delantero y en la espalda.

20 La falda (2) es de cuatro cortes, presen-
tando las mismas rayas que la blusa, siendo la trinxà rema-
llada.

25 La chaqueta (3) es de manga larga, con es-
cote en pico abierto con tira remallada, mostrando en el de-
lantero y en la espalda el mismo cuadro que la falda. Las --

tres piezas tienen el fondo de punto liso.

Este modelo es realizable en cualesquiera -
de tamaños y materiales adecuados, siendo susceptible de to-
da clase de modificaciones de detalle en tanto que estas no
alteren su fundamento.

- N O T A -

Los puntos de invención propios y nuevos que
son objeto de la presente solicitud de Modelo de Utilidad, -
en España por veinte años son los siguientes.

REIVINDICACIONES

1.- "TRAJE", caracterizado por consistir --
en un conjunto de prendas femeninas compuesta de blusa, fal-
da y chaqueta, presentando las tres prendas dos rayas de dos
pasados tejidos con la tricotosa, más otras dos rayas forman
do cuadro tejidos con tremallosa en el caso de la blusa y --
con la remallosa en la falda y la chaqueta, existiendo la --
misma alegoría en los delanteros y espalda de las tres pie-
zas.

2.- "TRAJE", según reivindicación anterior
caracterizado porque la blusa es del tipo de tirantes con -
escote cuadrado con tira remallada y bajos ruleta mientras
que la chaqueta es de manga larga con escote en pico abier-
to con tira remalladora y la falda tiene cuatro cortes.

3.- "TRAJE", según reivindicaciones ante-
riores caracterizado porque las tres piezas tienen el fon-

do realizado en punto liso.

4.- "TRAJE".

Tal y como se ha descrito en la memoria --
que antecede y para los fines en ella especificados.

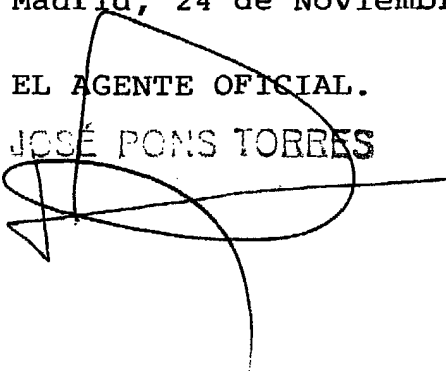
55

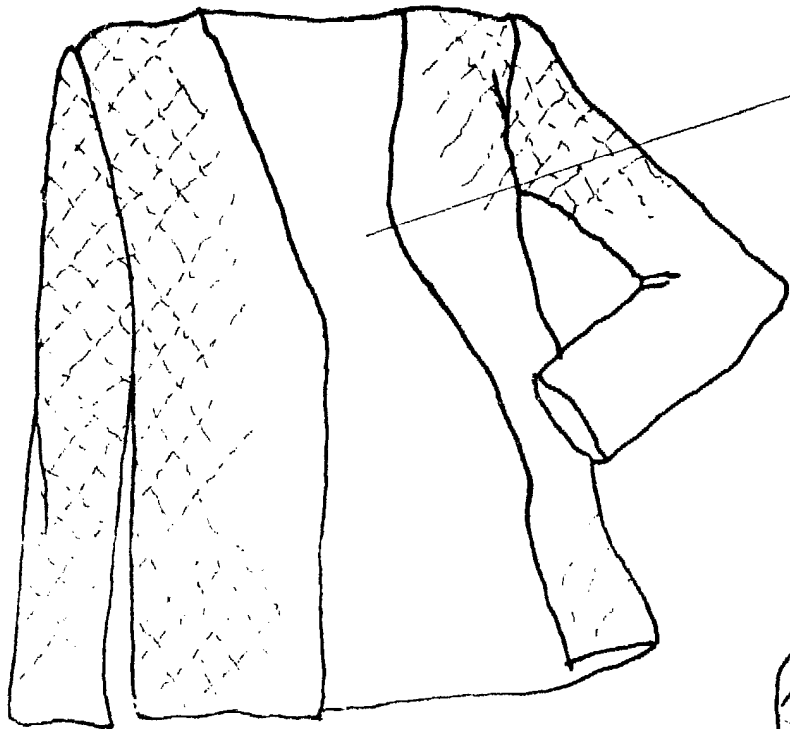
Consta la presente memoria descriptiva de
tres hojas escritas a máquina por una sola cara.

Madrid, 24 de Noviembre de 1.981.

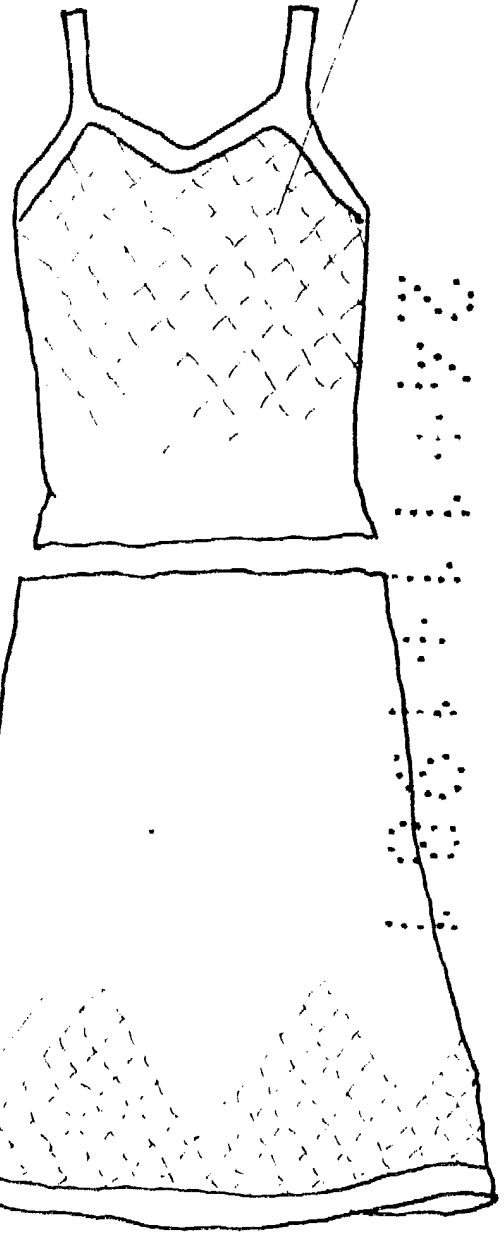
EL AGENTE OFICIAL.

JOSÉ PONS TORRES

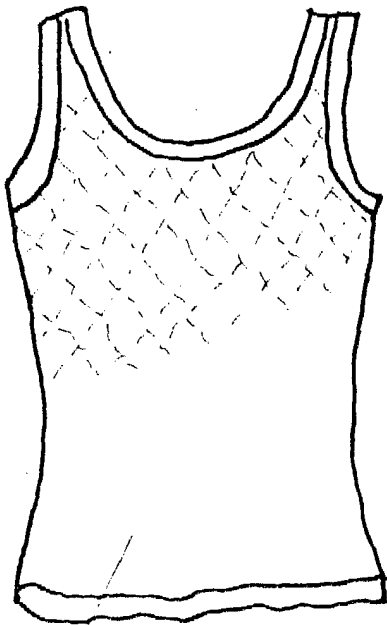




1



3



2

4

ESCALA ~~2~~ VARIABLE

~~JOSE PONS TORRES~~