



ESPAÑA

19 ES 11 21 22 10 Y
 NUMERO 260610
 FECHA DE PRESENTACION 6 OCT 1981

MODELO DE UTILIDAD

1 ABR. 1982

30 PRIORIDADES:
 31 NUMERO 32 FECHA 33 PAIS

47 FECHA DE PUBLICIDAD 51 CLASIFICACION INTERNACIONAL
 B27L 11/00

54 TITULO DE LA INVENCIÓN
 "MOLINO PICADOR DE MADERA"

71 SOLICITANTE (S)
 DON MIGUEL RODRIGUEZ GARCIA.

DOMICILIO DEL SOLICITANTE
 ARAHAL (Sevilla) - c/ Genil, 1.

72 INVENTOR (ES)

73 TITULAR (ES)
 DON MIGUEL RODRIGUEZ GARCIA.

74 REPRESENTANTE
 M.V. DE LA TORRE 003(5)

-Memoria Descriptiva-

La presente solicitud de registro de modelo de utilidad, concierne como su enunciado indica, a un molino-
picador de madera, de acuerdo con la descripción detallada
5 que del mismo se realizará, debiendo de interpretarse to-
dos sus conceptos en su más amplio sentido.

Este nuevo molino se constituye en una máquina cu-
ya utilización se hace idónea para el troceado y transforma-
ción de grandes trozos de leña, y su conversión en picadura
10 de madera, con el fin de poder ser utilizada en múltiples-
campos, como por ejemplo; en hornos de cerámica, en secade-
ros, como aislante de suelo para granjas de aves, etc...

Básicamente el mismo estará constituido por una
bancada general dotada de una tolva de carga y una boca de
15 salida, y sobre cuya bancada irá dispuesto un tambor gira-
torio dotado de un plato o volante portador de cuchillos,
así como unos martillos de tronzado dotados igualmente en
sus extremos de cuchillas, los cuales en colaboración con
otra cuchilla situada en la propia tolva de carga, harán
20 el troceado primero y la picadura posterior de la madera,
la cual caerá posteriormente a través de una rejilla curva
da y se dirigirá a la boca de salida.

Para la debida comprensión de este objeto, se
adjunta a la presente memoria descriptiva, una hoja de pla-
25 nos, en la que a título de ejemplo se representan todas y
cada una de las partes que lo forman.

En la citada hoja de planos, queda representado:
Figura primera.- Muestra un alzado frontal del -
molino.

30 Figura segunda.- Corresponde a un alzado lateral

del mismo.

En estas figuras, aparecen referenciadas las siguientes partes principales:

5 El molino que se hallará sustentado por la correspondiente bancada -1- estará constituido por un cuerpo aplastado de forma circular -2- el cual centralmente estará atravesado por el correspondiente eje de accionamiento -3- que recibirá el movimiento a través de transmisión adecuada y procedente de un motor reductor apropiado. Lateralmente contará con una tolva de carga -4- la cual incluye en su interior una primera cuchilla rectangular -5- fijada por tornillos a la propia tolva, llevando en su parte inferior y centralmente, una boca de salida -6- para el producto triturado.

15 En el interior de la carcasa y montado sobre el eje de accionamiento -3-, llevará un plato o volante picador -7-, el cual a su vez será portador de tres cuchillas -8-. Enfrentado a este plato, irá un segundo plato o volante auxiliar de inercia -9-, y entre los cuales quedarán dispuestos en número de seis, unos martillos de tronzo -10- dotados de cuchillas.

Las tres cuchillas -8- principales estarán dotadas de un corte achaflanado con una inclinación de 60°.

25 En la parte inferior de la carcasa llevará una rejilla -11- curvada en 180°, la cual quedará en comunicación directa con la boca de salida -6-.

30 El funcionamiento de este molino que se llevará a cabo por medio de un motor que podrá ser indistintamente de gasoil o eléctrico y cuya transmisión se hará por medio de una reducción de poleas con correas trapezoidales,-

consistirá en alimentar grandes trozos de leña a través de su tolva superior de carga -4-, simultáneamente a lo cual el movimiento que reciba el eje central -3- hará girar a los volantes -7-9- y estos a su vez a las cuchillas -8- las cuales golpearán a los trozos de leña que penetran por la tolva, para en colaboración con la cuchilla -5- que incorpora dicha tolva actuar como cizalla entre las dos, contribuyendo así al corte de los trozos de leña.

Estos trozos más pequeños de leña ya partidos, caerán sobre la base enrejillada -11-, de forma que los martillos -10- en su giro y por medio de sus cuchillas desmenuzará la leña en porciones pequeñas susceptibles de pasar a través del tamiz representado por la rejilla, saliendo a través de esta al exterior por la boca inferior de salida -6-.

Descrita suficientemente la naturaleza del modelo, se hace constar expresamente que cualquier modificación de detalle que se introduzca en el mismo se considerará incluida dentro de esta protección en tanto que no altere o modifique esencialmente su finalidad característica.

N O T A

Por último, se declaran de novedad y utilidad las siguientes:

-REIVINDICACIONES-

1ª.- Molino picador de madera, caracterizado porque el mismo, accionado indistintamente por un motor de gasoil o eléctrico, está constituido a partir de una bancada general de soporte, sobre la que irá dispuesta una carcasa aplastada de forma circular, que en su centro es atravesada por un eje motriz que recibirá el movimiento del motor a través de una reductora y por intermedio de unas poleas con correas trapezoidales, llevando montado sobre dicho eje, un plato o volante picador dotado de tres cuchillas, y frente a éste un segundo plato volante auxiliar de inercia al cual se fijan seis martillos de tronzado dotados de cuchillas sujeta por tornillos, contando en la parte inferior de esta carcasa con una base enrejillada curvada en 180º que dá paso a una boca de salida inferior, produciéndose la alimentación de leña a través de una tolva superior dotada interiormente de una cuchilla rectangular la que en colaboración con las cuchillas del plato interno actuarán de cizalla en el corte de la leña, cayendo seguidamente sobre la base enrejillada en donde por la sección de los martillos de tronzado serán desmenuzados.

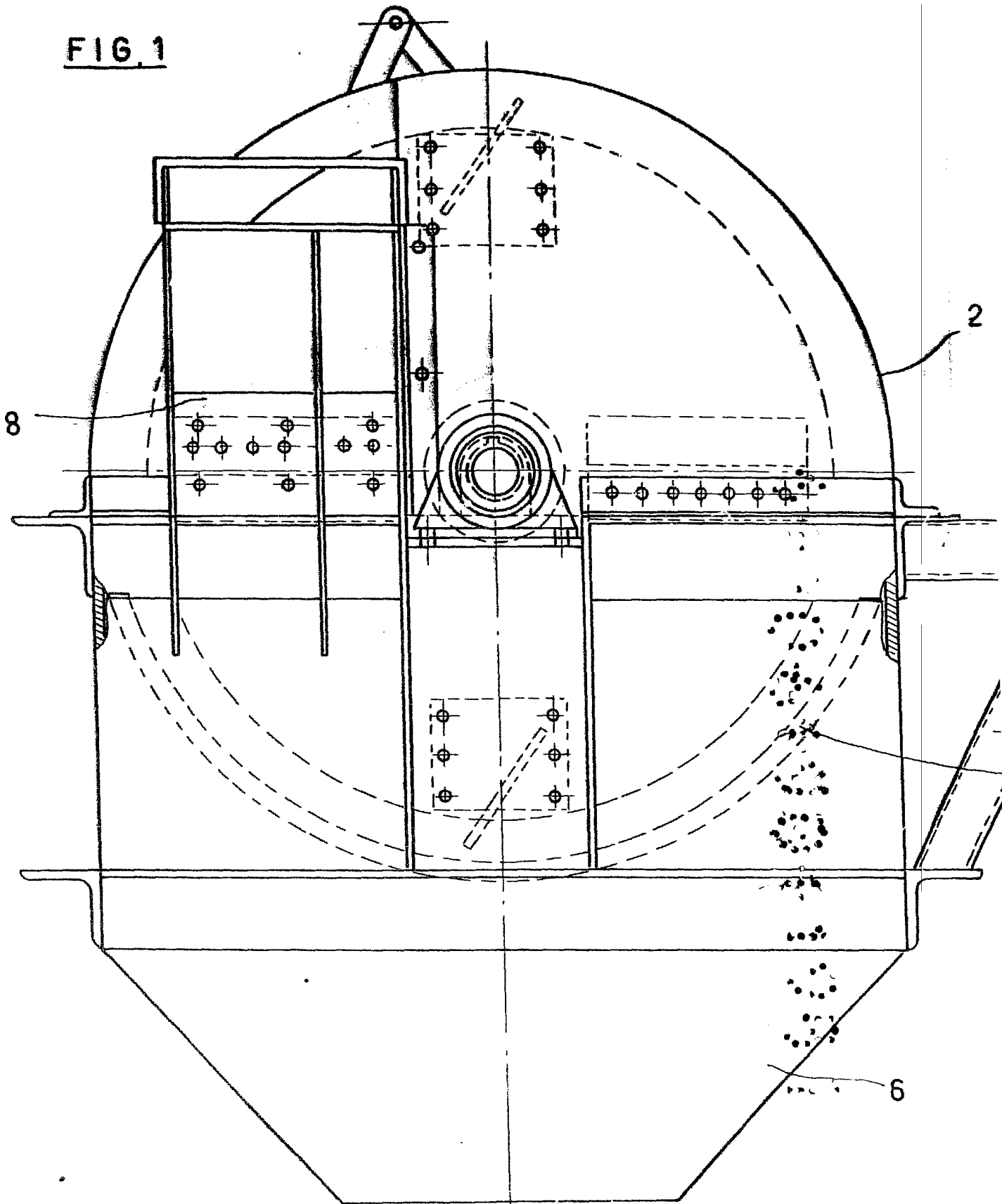
2ª.- "MOLINO PICADOR DE MADERA"

Consta la presente memoria descriptiva de cinco hojas numeradas y mecanografiadas por una sola cara a las que se le acompaña una de planos para su mejor comprensión,

Madrid,

6 OCT 1981
M. V. DE LA TORRE
E. F.
Emilio G. ... traga

FIG. 1



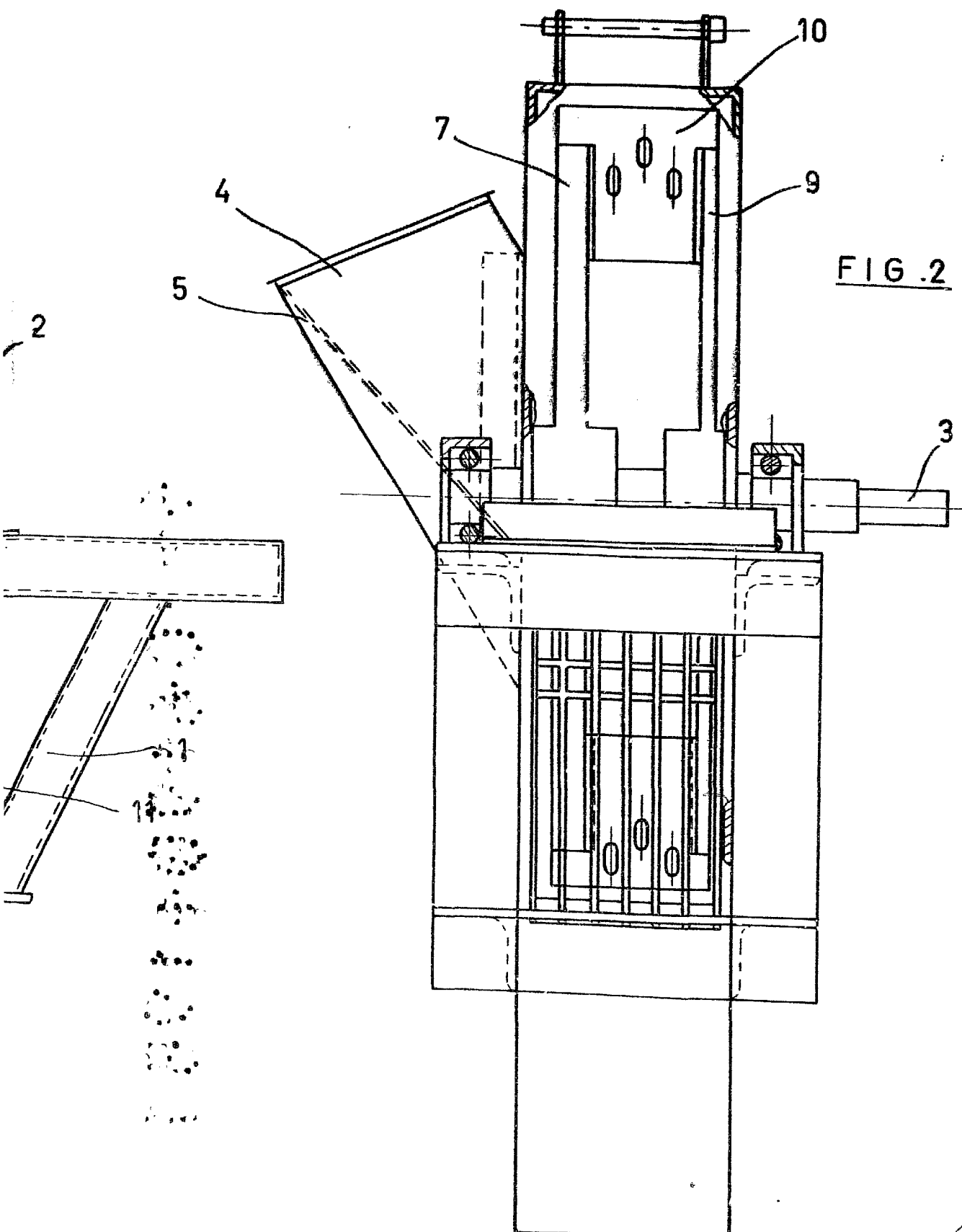


FIG. 2

ESCALA VARIABLE
MADRID
M.V. DE LA TORRE
P. R.

Emilio García Arteaga