



ESPAÑA

(19) ES (11) NUMERO (10) Y  
 (21) **260366**  
 (22) FECHA DE PRESENTACION  
**17 SET. 1981**

MODELO DE UTILIDAD

16 Mar. 1981

(30) PRIORIDADES:  
 (31) NUMERO (32) FECHA (33) PAIS

(47) FECHA DE PUBLICIDAD (51) CLASIFICACION INTERNACIONAL  
 .. CL. **A43B13/22**

(54) TITULO DE LA INVENCIÓN  
**"SUELA DE CALZADO PERFECCIONADA"**

(71) SOLICITANTE (S)  
**D. VICENTE GALBIS HERNANDEZ**

DOMICILIO DEL SOLICITANTE  
**VILLENA (Alicante), Altos de la Condomina, s/n.**

(72) INVENTOR (ES)

(73) TITULAR (ES)

(74) REPRESENTANTE  
**D. MANUEL DE ARPE GARCIA, Agente Oficial de la Propiedad Industrial**

MODELO DE UTILIDAD

por 20 años por

"SUELA DE CALZADO PERFECCIONADA", a favor de D. VICENTE GALBIS HERNANDEZ, de nacionalidad española, domiciliado en VILLENA (Alicante), Altos de la Condomina s/n.

M E M O R I A   D E S C R I P T I V A  
= = = = =

Los fabricantes de calzado constantemente introducen mejoras y perfeccionamientos en sus fabricados para que ofrezcan características peculiares que los diferencien notablemente de los que actualmente se comercializan.

5.-

De todos es conocido que las suelas de calzados adicionan los tacones bien por clavado o pegado mediante el uso del adhesivo adecuado, pudiendo llevar asimismo pegados inferiormente resaltes para evitar el deslizamiento y favorecer la adherencia al suelo, pero estas maneras de paliar los problemas son insuficientes por deteriorarse los materiales rápidamente y despegarse con facilidad, al tiempo que encarecen notablemente el producto concluido por requerir mano de obra especialista y maquinaria conveniente.

10.-

15.-

Por ello, el solicitante, integrado plenamente en dicha industria del calzado, ha llegado a la conclusión del objeto del modelo de utilidad que nos ocupa, con el que se obvian los inconvenientes apuntados anteriormente al suprimir totalmente los pegamentos y clavos para adición de tacones y resaltes a las suelas, eliminándose la mano de obra especialista y las diversas máquinas para el

20.-

acabado, lo que redundará en un abaratamiento considerable.

25.- El objeto del presente modelo de utilidad, consiste en una planta para calzado, especialmente infantil, que lleva unidos resaltes inferiores y tacón por inyectado de material plástico o similar en los moldes convenientes, para ello se introduce, en dichos moldes, una suela que presenta en su parte anterior una o varias oquedades

30.- que se llenan de material en el proceso de inyección, con solidándose el tacón en el mismo proceso, con disimulo total del canal de alimentación, y por ser el tipo que ha de servir de base para llevar a cabo la confección de las diversas formas de realización a que en la práctica puede llegarse con la aplicación de sus fundamentos básicos,

35.- se cita en la presente memoria a título de ejemplo y será descrito a continuación con ayuda de la lámina de dibujos que se adjunta.

40.- En la figura 1ª, se representa una vista en planta superior de la suela o planta de calzado, con detalle de la o las oquedades practicadas que posteriormente se recubrirán de material plástico inyectado, significándose mediante una línea de puntos la disposición del tacón adherido igualmente por inyección.

45.- La figura 2ª, representa una vista en alzado anterior de la misma planta de calzado con los materiales constitutivos de los resaltes y tacón debidamente solidarizados por inyección.

50.- En la figura 3ª, se representa una vista en planta inferior de una suela de calzado a la que se ha unido una pluralidad de resaltes por inyección.

La planta 1, fabricada en material conveniente

presenta una o varias oquedades 2, y lleva convenientemente señalado el lugar donde irá aplicado el tacón 4.

55.-

Dicha planta 1, se introduce en el molde adecuado para que en un proceso de inyectado de material plástico se constituya el resalte 3, que cubre la o las oquedades 2, y se solidarice el tacón 4.

60.-

Las plantas 1, podrán llevar una o varias oquedades 2, según la mayor o menor adherencia que se persiga al inyectar material plástico para constituir los resaltes 3.

65.-

Con todo lo cual se consigue una planta para calzado provista de resaltes periféricos y tacón solidarizados por inyección de material plástico en los moldes idóneos.

70.-

Suficientemente descrito que nos es el objeto del modelo de utilidad que nos ocupa, que lo es solamente a título de ejemplo y una de las múltiples formas de realización a que en la práctica puede llegarse tomando como fundamento en su construcción el descrito en la presente memoria, únicamente nos resta señalar que las modificaciones de forma, tamaños, materiales empleados y otras no fundamentales, no deben ser consideradas variaciones que afecten a su esencialidad.

75.-

....

N O T A  
= = = =

El modelo de utilidad descrito recaerá pues, sobre las siguientes reivindicaciones:

80.- 1ª.- "SUELA DE CALZADO PERFECCIONADA", caracte  
 rizada por cuanto está constituída por una planta fabrica  
 da en material conveniente que presenta una o varias  
 oquedades en su zona anterior y lleva convenientemente  
 señalizada la zona de aplicación del tacón, cuya planta  
 se introduce en el molde idóneo para que en un proceso de  
 inyectado se solidaricen los resaltes que cubren las oque  
 85.- dades y tacón en la zona señalizada.

2ª.- "SUELA DE CALZADO PERFECCIONADA".

Todo ello, tal y conforme queda descrito, re-  
 presentado y reivindicado. ....

90.- Esta memoria consta de cuatro hojas, mecánogra  
 fiadas y foliadas por una sola de sus caras conteniéndo  
 91.- un total de noventa y una líneas. ....

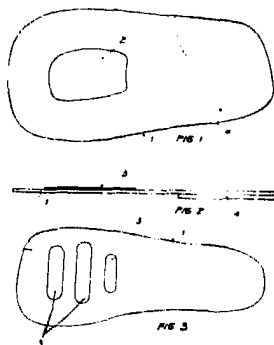
MADRID A 17 SET. 1981

MANUEL DE ARRA  
P.P.

D I S E Ñ O

=====

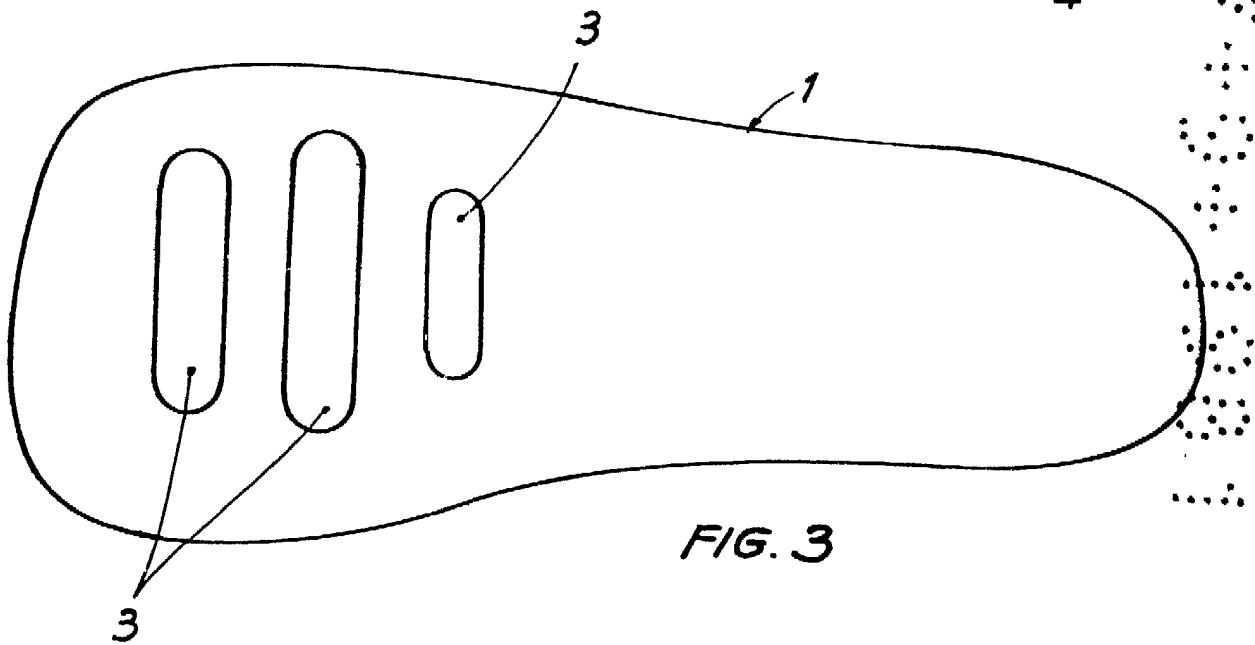
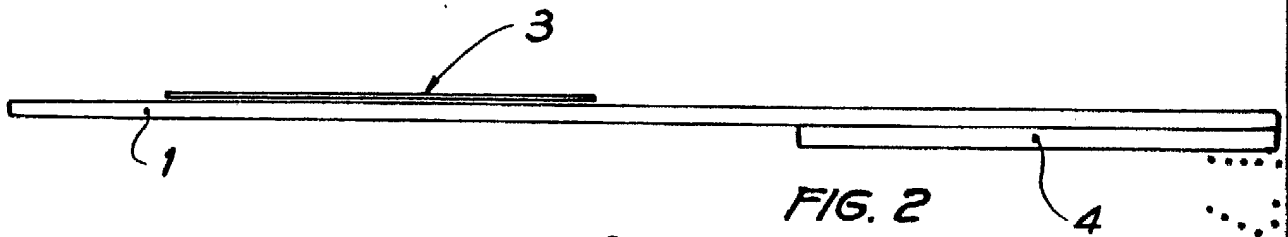
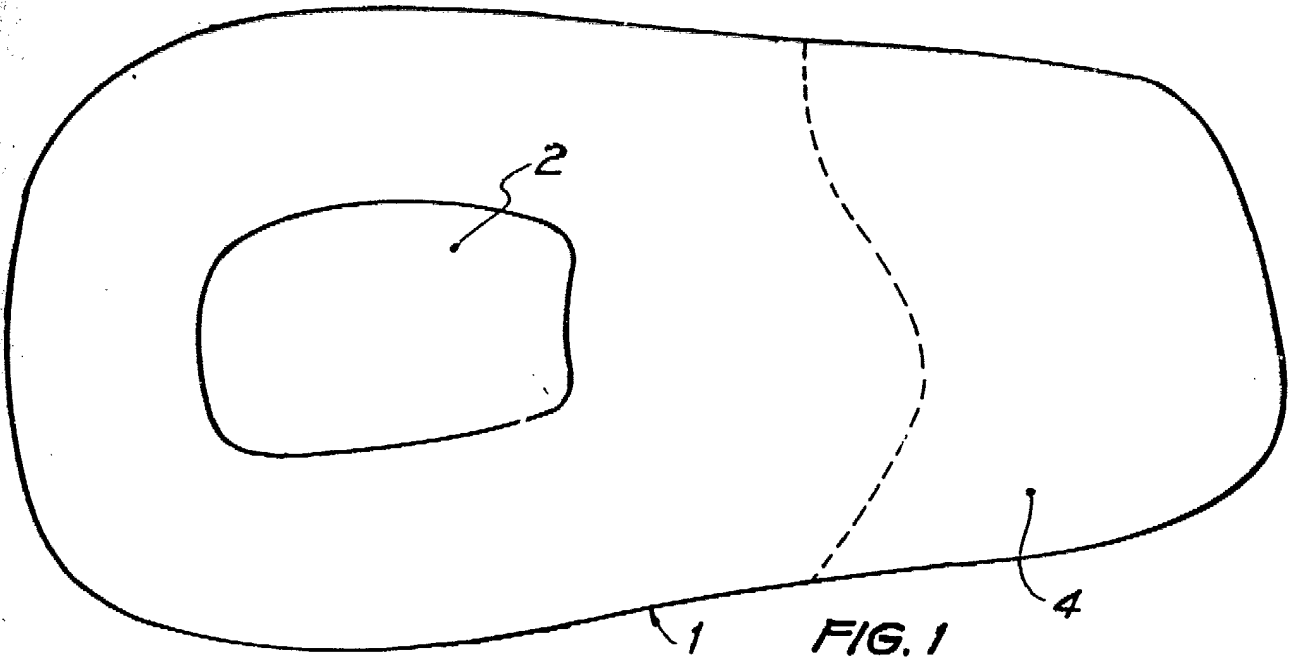
DE UN MODELO DE UTILIDAD, A FAVOR DE D. VICENTE GALBIS HERNANDEZ, DE NACIONALIDAD ESPAÑOLA, DOMICILIADO EN VILLENA (ALICANTE), ALTOS DE LA CONDOMINIA S/N. POR: "SUELA DE CALZADO PERFECCIONADA".



Escala variable.

MADRID A 17 SET. 1981

MANUEL DE ARPE



Madrid, 17 SET. 1981

ESCALA VARIABLE

MANUEL DE ARPE  
P. P.