



ESPAÑA

(19) ES (11) (21) (22)	NUMERO 26 0341	(10) Y
	FECHA DE PRESENTACION	

MODELO DE UTILIDAD

18 MAR. 1982

(30) PRIORIDADES	(32) FECHA	(33) PAIS
(31) NUMERO		

(47) FECHA DE PUBLICIDAD	(49) CLASIFICACION INTERNACIONAL
	F16 L 58102

(54) TITULO DE LA INVENCIÓN

CUBIERTA PARA TUBOS AISLADOS.

(71) SOLICITANTE (EN)

PENTAGO, S.A.

DOMICILIO DEL SOLICITANTE

Barcelona, Calle Bruch, 170 bajos

(72) INVENTOR (ES)

(73) TITULAR (EN)

(74) REPRESENTANTE

Don Ignacio PONTÉ GRAU

La presente invención se refiere a una cubierta para tubos aislados cuya constitución es muy sencilla y eficaz.

Hay determinados casos en los que es preciso aislar térmicamente las conducciones de flúidos, con el fin de evitar la influencia térmica del medio ambiente por el que circulan tales tubos respecto al fluido conducido por los mismos. La incorporación de una capa termoaislante alrededor de tales tubos puede presentar ciertos inconvenientes en cuanto a la estabilidad de dicho aislante que, generalmente, suele tener poca resistencia a las agresiones mecánicas.

Con el fin de evitar este tipo de problemas y asegurar una duración máxima a la capa termoaislante de las conducciones, se ha ideado la cubierta objeto de la invención que se aplica fácilmente alrededor del tubo.

La cubierta en cuestión está constituida por una lámina flexible, plana de origen, que puede ser de un material plástico u otro material, de características resistentes a las agresiones externas mecánicas y ambientales.

Dicha lámina está dotada en uno de sus bordes de una zona recubierta de una película autoadhesiva protegida de origen por una lámina desprendible, que permite adherir este borde sobre el opuesto, al solaparse una vez rodeado el tubo a recubrir.

Para la mejor comprensión de cuanto queda descrito en la presente memoria, se acompaña un dibujo en el que, tan sólo a título de ejemplo, se representa un caso práctico de realización de la cubierta.

En dicho dibujo, la figura 1 es una vista en pers-

pectiva de un tramo del tubo aislado al que ha de aplicarse la cubierta que aparece desplegada, con la tira protectora del adhesivo, parcialmente desprendida; la figura 2 es una vista en perspectiva de un tramo de tubo aislado provisto de la cubierta; y la figura 3 es una vista en sección transversal a mayor escala, del tubo aislado con la cubierta colocada a su alrededor.

La cubierta para tubos aislados objeto de la invención consta en el dibujo de una lámina -1- plana de origen, de un material termoplástico apropiado, flexible y ventajosamente impermeable, como por ejemplo de cloruro de polivinilo.

Esta lámina -1- está dotada en uno de sus bordes -2- de una franja -3- de un adhesivo permanente, aplicada sobre una de las caras del borde y que está protegida de origen por medio de una tira encerada -4- aplicada sobre la franja, que puede desprenderse a voluntad.

Esta lámina plana de origen se coloca alrededor de un tubo -5- provisto de una capa termoaislante -6-, de forma que el borde -2- provisto de la franja autoadhesiva -3- se superponga al borde -7- opuesto, adhiriéndose a él, una vez retirada la tira de protección -4- (figuras 2 y 3).

Como se desprende fácilmente de todo lo descrito la constitución de la lámina es muy simple y la colocación de la misma alrededor del aislante - 6- del tubo -5- no presenta ninguna dificultad.

La presencia de la cubierta descrita alrededor del tubo aislado, además de mejorar el acabado del conjunto, asegura una protección al aislante -6- que es de naturaleza endeble

y sensible a las agresiones mecánicas y ambientales.

Serán independientes del objeto de la invención los materiales empleados en la fabricación de los componentes de la cubierta, formas y dimensiones de la misma y cuantos detalles accesorios puedan presentarse, siempre y cuando no afecten a su esencialidad.

5

- . -



R E I V I N D I C A C I O N E S

1. Cubierta para tubos aislados, caracterizada esencialmente por el hecho de que consta de una lámina flexible, plana de origen y dotada, por lo menos en una de las caras de uno de sus bordes, de una zona provista de una película de naturaleza adhesiva, recubierta de origen por una tira protectora desprendible, cuya zona provista de adhesivo se aplica sobre el borde opuesto de la lámina, una vez desprendida la tira protectora y colocada la cubierta alrededor del tubo aislado,

2. Cubierta para tubos aislados, según la reivindicación anterior, caracterizada por el hecho de que la zona recubierta de adhesivo ocupa una franja a lo largo de toda una cara del borde de la lámina.

3. Cubierta para tubos aislados.

La presente memoria descriptiva consta de cinco hojas foliadas escritas a máquina por una sola cara.

Barcelona, a 16 de septiembre de 1981

PENTAGO, S.A.

p.a.



FIG. 1

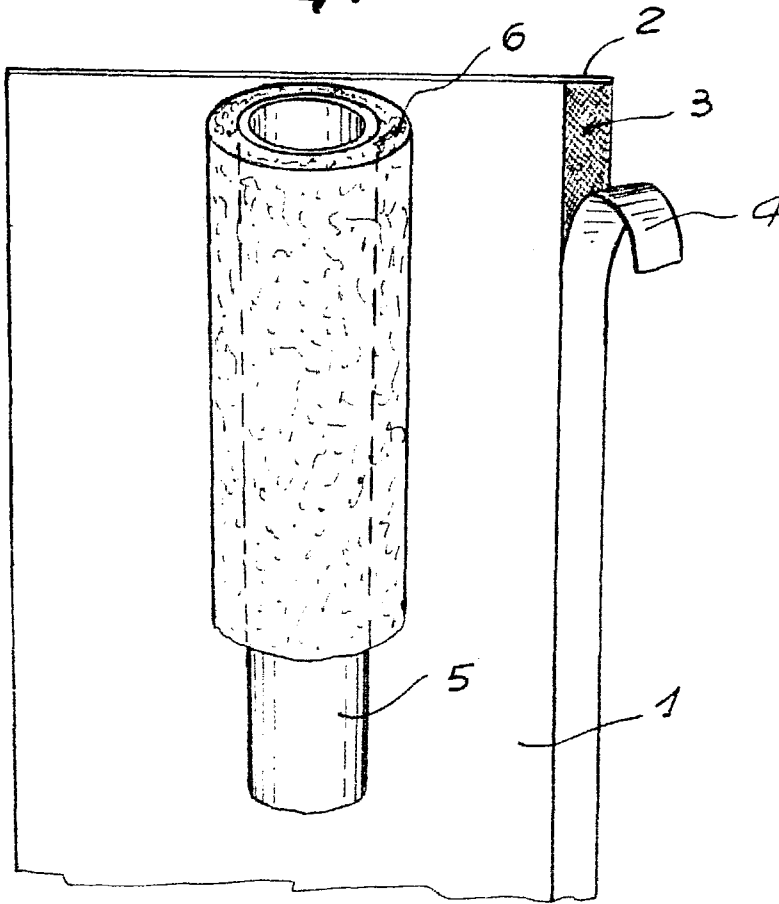


FIG. 2

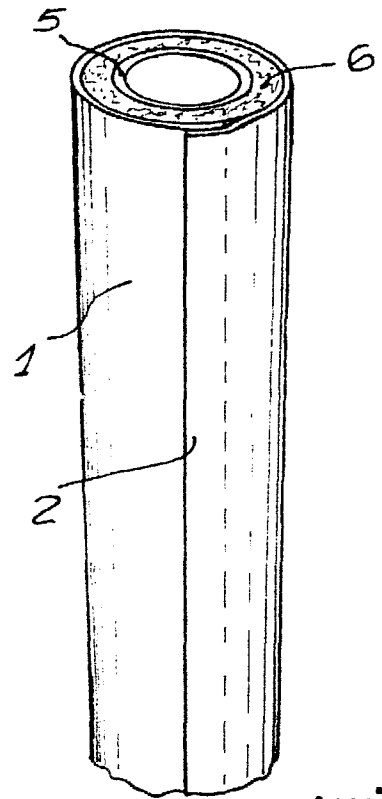
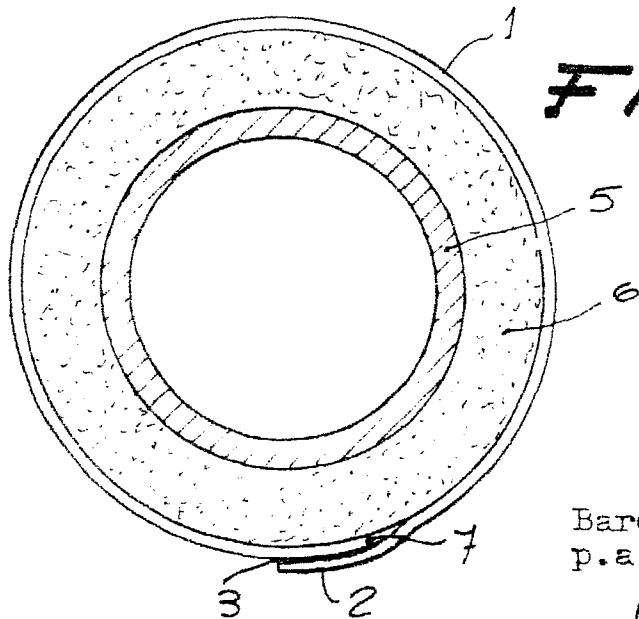


FIG. 3



Barcelona, a 16 de septiembre 198 p.a.

A handwritten signature or mark.

31432/1