



ESPAÑA

10	ES	11	NUMERO	19	Y
		21			
		22	FECHA DE PRESENTACION		
			25/09/94		

Concedido el Registro de acuerdo con los datos que en el presente documento se contienen de la memoria adjunta.

MODELO DE UTILIDAD

50	PRIORIDADES:	52	FECHA	53	PAIS
	51	NUMERO			

57	FECHA DE PUBLICIDAD	61	CLASIFICACION INTERNACIONAL
			A47F 7/28.7/2

54	TITULO DE LA INVENCIÓN
	"EXPOSITOR EXPENDEDOR PERFECCIONADO"

71	SOLICITANTE (S)
	TALLERES DUCAM, S.A.

DOMICILIO DEL SOLICITANTE
BARCELONA, Avenida San Antonio María Claret 508

72	INVENTOR (ES)

73	TITULAR (ES)

74	REPRESENTANTE
	D. MANUEL DE RAFAEL GARCIA

El presente modelo de utilidad se refiere a un expositor expendedor perfeccionado que es empleable con diversos artículos, ya sean alimenticios o de otro tipo, si bien ha sido ideado principalmente para la utilización con botellas en las que están envasados los productos correspondientes, tales como aceite, bebidas, etc.

10 Tratándose de las citadas botellas, ya es sabido que en la actualidad en las tiendas de autoservicio están dispuestas verticalmente en anaqueles horizontales donde las botellas están alineadas en filas transversales a los anaqueles. Por ello, los clientes pueden coger fácilmente las botellas situadas delante, pero no llegan a poder coger las situadas posteriormente en la fila.

15 El indicado problema se ha resuelto ahora satisfactoriamente con el expositor expendedor objeto del presente modelo de utilidad, para lo que en la 20 realización del mismo se ha hecho uso del principio de disponer las botellas asimismo en filas transversales al anaquel, apoyadas por su base en un plano inclinado sobre el que se deslizan hacia el frente del expositor donde así siempre existen botellas que pueden 25 cogerse cómodamente hasta el agotamiento de todas las botellas de cada fila.

El expositor expendedor puede utilizarse también con envases cilíndricos, en cuyo caso, es

ventajoso porque los envases se deslizan en descenso apoyados en el presente expositor por su base de una manera lenta, con lo que se evitan los agolpamientos por rodamiento en un plano
5 inclinado en los expositores conocidos y se impide que los envases lleguen a salirse y a saltar por la parte frontal de dichos expositores como ocurre algunas veces al bajar rodando a una velocidad
excesiva.

10 Lo indicado se consigue por el hecho de que el expositor expendedor de que se trata se caracteriza porque consta de unos largueros paralelos y dispuestos con igual pendiente encima de los que está situada una banda flexible sin fin transportadora montada alrededor de dos rodillos
15 extremos de modo que es deslizante en descenso sobre dichos largueros con los artículos dispuestos sobre tal banda. El conjunto comprende un tope delantero inferior para limitar la bajada de los
20 artículos.

También es característico del expositor expendedor el hecho de que comprende dos barandillas laterales por entre las que están guiados los artículos en su descenso.

25 Con el fin de facilitar la explicación, se acompaña a la presente memoria descriptiva una lámina de dibujos en la que se ha representado un caso práctico de realización el cual se cita solo

a título de ejemplo no limitativo del alcance del presente modelo de utilidad.

En dichos dibujos:

La figura 1 es una vista en sección
5 alzada de un fragmento del expositor expendedor.

La figura 2 corresponde a una vista parcial en planta del propio expositor expendedor.

El expositor expendedor que se describe
consta de un bastidor de soporte que comprende
10 en cada lateral dos montantes -1- y -1'-, delantero y posterior, que inferiormente incorporan oportunas patas (no representadas) y superiormente quedan rematados con elementos (no ilustrados) tales
como placas apropiadas, previstos para ostentar
15 leyendas y dibujos comerciales alusivos a los artículos correspondientes, tales como aceite envasado en botellas -2-. A los montantes -1- y -1'- de cada lateral están unidas sendas paredes
-1a-, reforzadas por unos largueros internos -1b-.

El conjunto comprende varios pisos (de los que sólo se ha representado uno) dispuestos entre los montantes -1- y -1'- y cada uno de los cuales comprende dos largueros laterales en U -3- unidos a dichos montantes, cuyos largueros
25 se relacionan entre si formando un marco en cada piso por medio de dos travesaños -4- y -4'-, delantero y posterior respectivamente. Entre tales travesaños están unidos unos largueros -5- que

quedan agrupados a pares por la presencia de unas barandillas laterales -6- dispuestas entre cada par y unidas a los travesaños -4- y -4'-. Los largueros -5- están inclinados juntamente con el marco y las barandillas en cada piso desde la parte posterior hacia la parte delantera del bastidor de soporte.

Cada uno de los marcos está provisto de dos rodillos -7- y -7'-, delantero y posterior respectivamente, que por sus extremos están unidos fijos mediante tornillos -8- a los largueros laterales -3- de dichos marcos. Sobre dichos rodillos -7- y -7'- están dispuestas unas bandas sin fin flexibles -9-, habiéndose previsto una de tales bandas entre cada dos de las citadas barandillas -6- encima de cada par de largueros -5- los cuales están dotados de un revestimiento -10- constituido por una lámina de un material de bajo coeficiente de rozamiento.

En el empleo del expositor expendedor, las botellas -2- de aceite se disponen apoyadas por su base sobre las bandas -9- que por efecto del peso de las botellas se aplican sobre los largueros -5- encima del revestimiento -10- sobre el que gracias a su bajo coeficiente de rozamiento y en virtud de la inclinación de tales largueros se deslizan dichas bandas -9- discurriendo sobre los rodillos -7- y -7'- con lo que, en definitiva, las botellas -2- descienden desde la

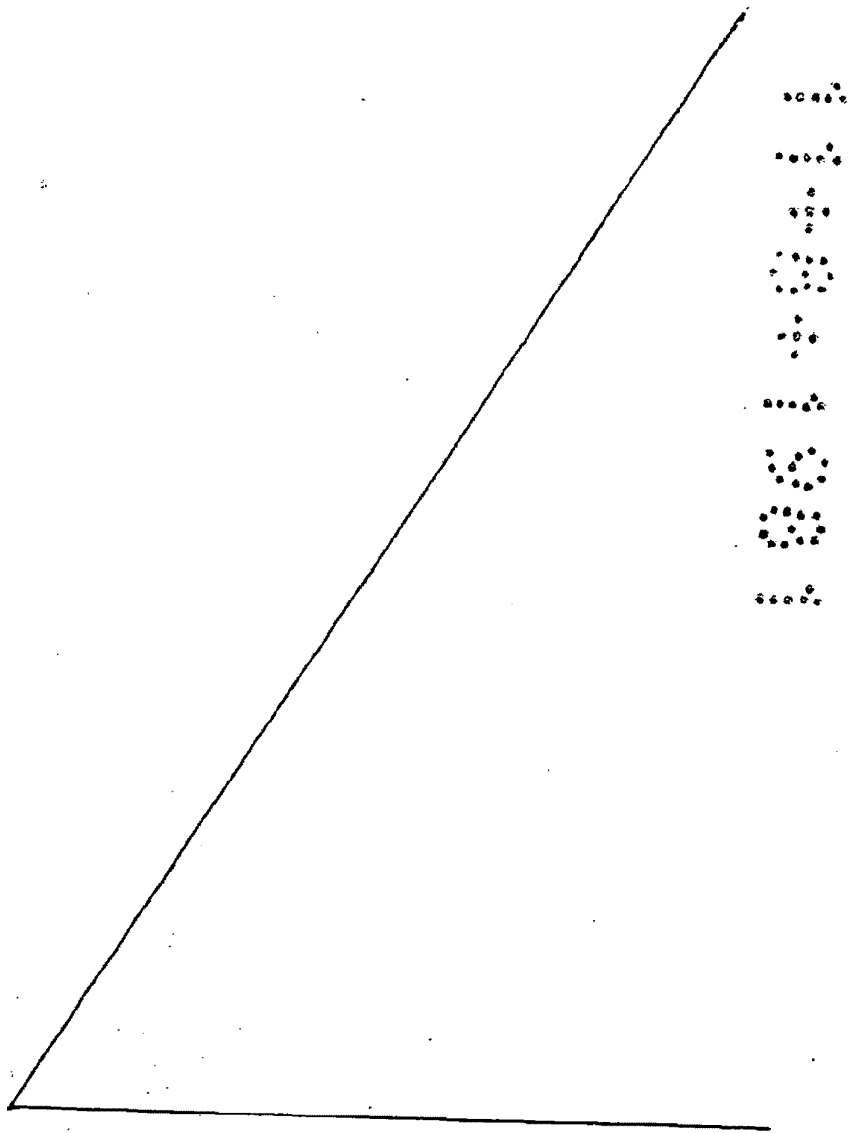
parte posterior del bastidor hacia la parte delantera, quedando limitado su desplazamiento por una varilla de tope -11- delantera saliente de un perfil -12- previsto transversalmente en cada marco. Las botellas -2- son guiadas en su desplazamiento por las barandillas laterales -5- entre las que encajan. Entre los montantes posteriores -1'- está dispuesta para cada piso una pletina -13- unida mediante tornillos extremos -14- a sendas aletas -15- salientes de dichos montantes, cuyas pletinas actúan como tope posterior para las botellas -2-.

Aunque los rodillos -7- y -7'- están dispuestos inmóviles, queda previsto que sean giratorios. En tal caso, los rodillos estarán montados en pares giratorios independientemente para cada una de las bandas -9- con el fin de evitar frenos de las bandas entre sí por el efecto del peso de las botellas.

Las superficies exteriores del perfil -12- son aptas para presentar inscripciones y dibujos comerciales referentes a los artículos tales como el aceite con el que, en el caso citado simplemente como ejemplo, se utiliza el expositor expendedor.

El modelo, dentro de su esencialidad, puede ser llevado a la práctica en otras formas de realización que difieran solo en detalle de la indicada únicamente a título de ejemplo, a las cuales alcanzará igualmente la protección que se recaba. Podrá, pues, fabricarse este expositor en

cualquier forma y tamaño, con los medios y materiales más adecuados y los accesorios más convenientes, por quedar todo ello comprendido en el espíritu de las siguientes reivindicaciones.



REIVINDICACIONES

Se reivindica como objeto del presente modelo de utilidad:

5 1.- Expositor expendedor perfeccionado, caracterizado esencialmente por el hecho de comprender unos largueros ventajosamente provistos de un revestimiento de bajo coeficiente de rozamiento, unidos por sus extremos a dos travesaños de un marco fijado al bastidor del expositor, cuyos largueros están
10 inclinados con pendiente desde la parte posterior hacia la parte delantera del expositor y sobre ellos está dispuesta una banda flexible sin fin transportadora que rodea a dos rodillos extremos relacionados con los laterales del marco de modo que tal
15 banda es deslizante en descenso sobre dichos largueros con los correspondientes artículos aplicados sobre dicha banda, comprendiendo el conjunto un tope saliente del extremo delantero del marco para limitar la bajada de los artículos.

20 2.- Expositor expendedor perfeccionado, según la reivindicación 1, caracterizado porque comprende dos barandillas situadas junto a los laterales de la banda y por entre las que son guiados los artículos en su descenso.

25 3.- EXPOSITOR EXPENDEDOR PERFECCIONADO.
Consta la presente memoria descriptiva de

nueve páginas mecanografiadas y una lámina de dibujos.

Madrid, a 11 Ago. 1981

TALLERES DUCAM, S.A.

~~P. A.~~
MANUEL DE RAFAEL
P. P.

L/cg

Fig. 1

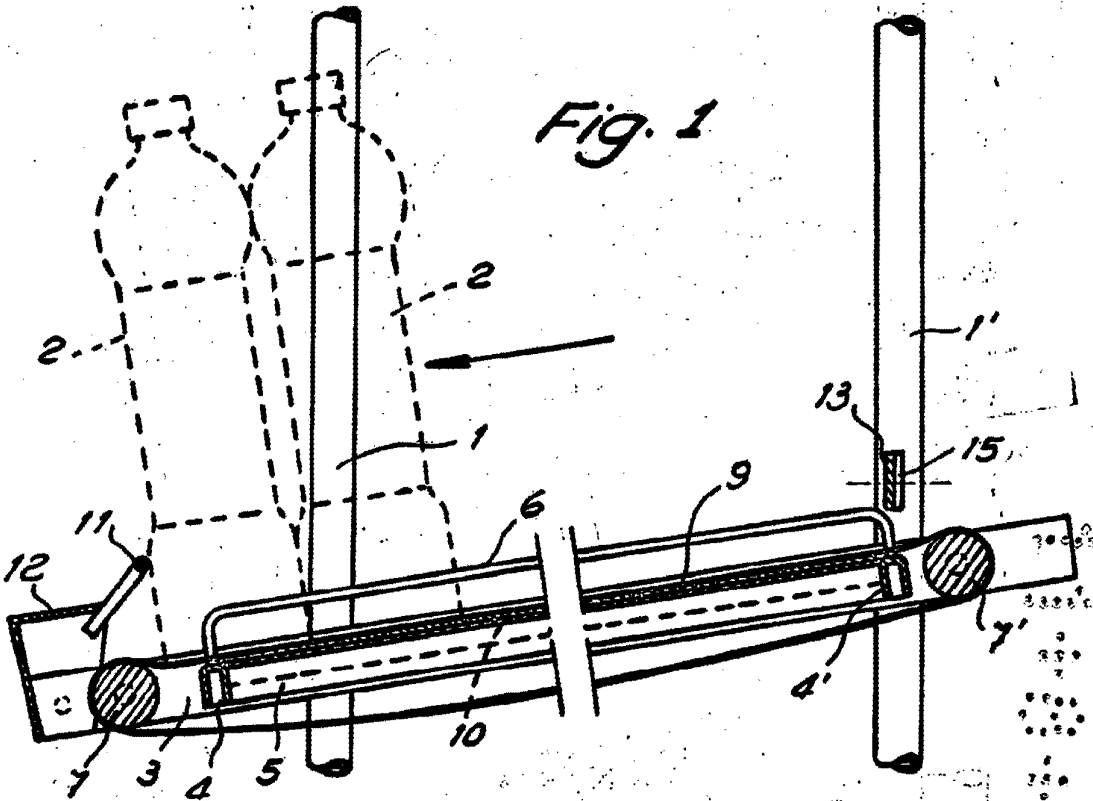
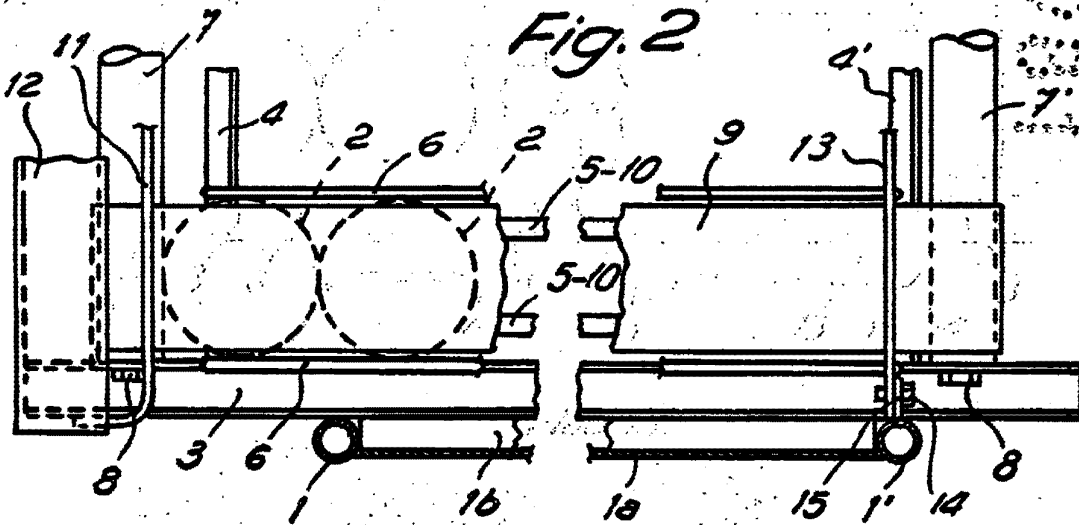


Fig. 2



Madrid, 11 AGO, 1981

MANUEL DE RAFAEL

Escala variable