

2

259845



23 JUL. 1960

MEMORIA DESCRIPTIVA

---

Correspondiente a la solicitud de registro de Patente de In-  
troducción que, por diez años, se solicite para España y --  
sus Colonias, a favor de Don Fidel ECHEVERRIA ZENITAGOYA, -  
de nacionalidad española, residente en VERGARA (Guipúzcoa),

p o r

" PERFECCIONAMIENTOS EN LOS GRIFOS PARA GAS EN COCINAS Y SI-  
MILARES "

---

Uno de los inconvenientes que presentan los grifos para  
gas, utilizados en cocinas y similares, es la de precisar -  
uno diferente según se trate de gas del alumbrado o de gas  
butano, lo que, unido a lo complicado de su construcción, -  
encarece excesivamente el dispositivo.

5

Con el fin de conseguir un grifo de concepción más sim-  
plificado y que permita la utilización indistinta de ambas



259845

10 clases de gas, se ha estudiado detenidamente el asunto, dan-  
do por resultado el grifo para gas en cocinas y similares -  
que constituye el objeto de la presente Memoria descriptiva  
y unas de cuyas posibles formas de realización se representa,  
como simple ejemplo aclaratorio de la explicación sin -  
carácter limitativo, en los dibujos adjuntos.

15 La Fig. 1ª representa el corte vertical del grifo en la  
posición de consumo máximo.

La Fig. 2ª es el mismo corte vertical pero en la posi-  
ción de consumo mínimo.

20 Y la Fig. 3ª, finalmente, es una sección del cuerpo, --  
por un plano perpendicular al de las figuras anteriores, --  
permitiendo apreciar su disposición.

25 Está en esencia constituido por un cuerpo en el que pene-  
tra el gas por el conducto (A), coincidiendo en la posición  
de máxima apertura (Fig. 1ª) con el orificio del cono gra-  
duado (1), dejando libre paso al gas a la boquilla (2), el  
caudal del cual se regula mediante el tornillo (3), provis-  
to de un tapón de seguridad (4); enroscado en el cuerpo (5)  
del grifo.

30 Para la posición de consumo mínimo (Fig. 2ª), al pene-  
trar el gas por el conducto (A) coincide con el canal (6), -  
practicado en el cono regulador, el cual a su vez coincide  
con el canal practicado en el codo que forma parte del cuer-  
po (5), y pasa por el mismo a la boquilla (2).

35 Esta boquilla es intercambiable, a fin de que según se -  
trate de gas del alumbrado o de gas butano disponga de los  
orificios adecuados a cada uno de los mismos, por lo que se  
rá suficiente con cambiar la boquilla, sin alteración del -  
resto del grifo, lo que supone una evidente economía de fa-  
bricación.

250045



23 JUN 1960

40 A esta ventaja se une la de la gran simplicidad del gri-  
fo y sus partes componentes, con lo que se evitan frecuen-  
tes averías y se asegura un perfecto funcionamiento, redun-  
dando también esta simplificación en el coste del conjunto,  
lo que, por no ser logrado con los tipos conocidos hasta el  
día, constituye una evidente novedad en su género.

45 Claro es que el ejemplo de realización descrito y repre-  
sentado podrá variarse en detalles de materia, forma y di-  
mensiones, que no afecten a sus características esenciales,  
según quedan expresadas.

N O T A

50 EN RESUMEN: La Patente de Introducción que, por diez ---  
años, se solicita para España y sus Colonias, ha de recaer  
sobre las reivindicaciones siguientes:

55 1ª.- " PERFECCIONAMIENTOS EN LOS GRIPOS PARA GAS EN COCI-  
NAS Y SEMILARES ", que se caracteriza por constituirlo un -  
cuerpo en el que penetra el gas por un conducto dispuesto -  
en la parte inferior y pasa a la boquilla inyectora, inter-  
cambiable para su utilización con gas del alumbrado o buta-  
no en función de sus orificios, a través de un cono distri-  
buidor que en la posición de máxima apertura deja libre el  
60 paso del gas, el caudal del cual es regulado mediante un --  
tornillo provisto de un tapón de seguridad enroscado en el  
cuerpo, y en la de mínimo consumo el gas que entra en el --  
cuerpo pasa a través del cono por un canal dispuesto al ---  
efecto y coincidente con otro canal angular, dispuesto en -  
65 un codo, que forma parte del cuerpo, que va a desembocar a  
la boquilla inyectora.

2ª.- Por último, se reivindica como objeto sobre el que  
ha de recaer la Patente de Introducción que, por diez años,  
se solicita para España y sus Colonias, -----



P. O. 259845

70

" PERFECCIONAMIENTOS EN LOS QUEMOS PARA GAS EN COCINAS Y SIMILARES "

Todo conforme queda expresado en la presente Memoria descriptiva, que consta de cuatro hojas escritas a máquina por una sólo cara y dibujos que se acompañan.

75

Madrid, 23 de Julio de 1.960.

P.A.,

*[Handwritten signature]*

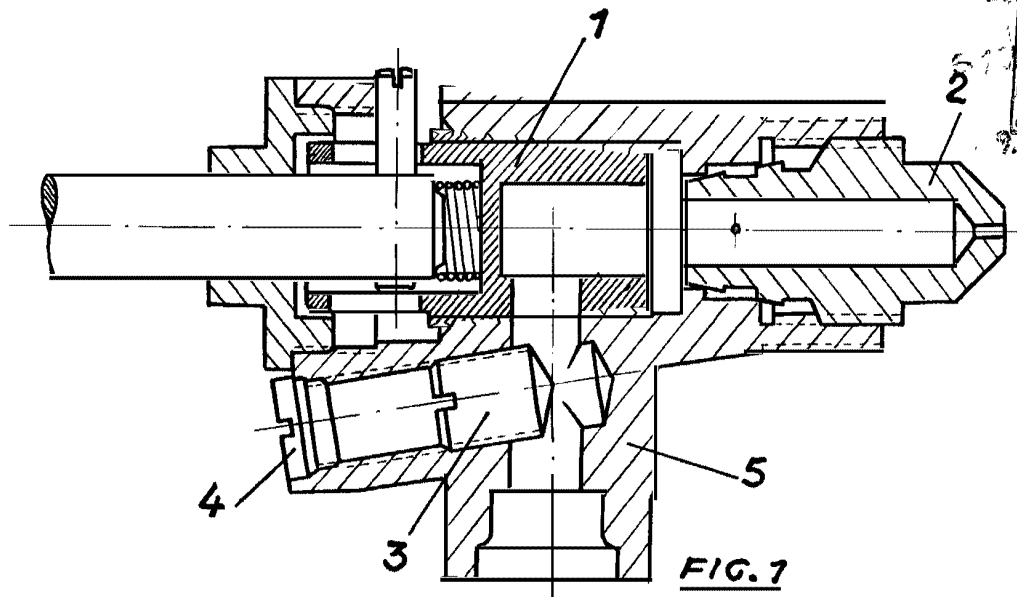


FIG. 1

259845

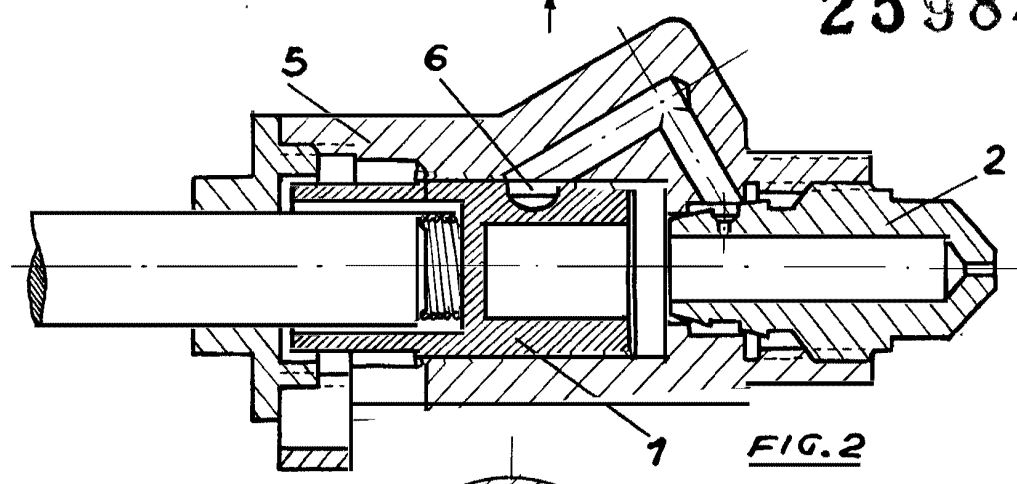


FIG. 2

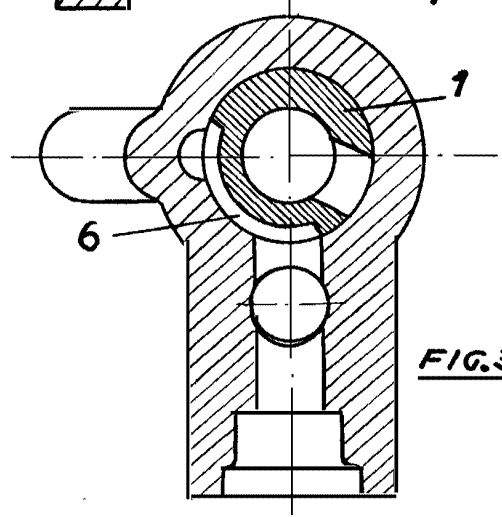


FIG. 3

ESCALA VARIABLE  
MADRID, 25 JUL 1930  
P.A.