

(10) ES (11) NÚMERO (10) Y
25 9819
 (21) (22) FECHA DE PRESENTACION
31 JUL. 1982



ESPAÑA

MODELO DE UTILIDAD

1 FEB. 1982

(30) PRIORIDADES: (31) NUMERO (32) FECHA (33) PAIS

(47) FECHA DE PUBLICIDAD (51) CLASIFICACION INTERNACIONAL
 B 65B 1/30

(54) TITULO DE LA INVENCIÓN
 "DOSIFICADOR SINFIN PERFECCIONADO, PARA MAQUINAS DE ENVASADO AUTOMATICO"

(71) SOLICITANTE (S)
 ROVEMA IBERICA, S.A.

DOMICILIO DEL SOLICITANTE
 Pau Cladis 147-161 -SABADELL- (BARCELONA)

(72) INVENTOR (ES)

(73) TITULAR (ES)

(74) REPRESENTANTE
 Dña. TERESA BORDEHORE SANTIN

1 La presente memoria descriptiva tiene como fin la
declaración de un "DOSIFICADOR SINFIN PERFECCIONADO, PARA MAQUINAS
DE ENVASADO AUTOMATICO", cuyo privilegio de explotación industrial
y comercial en exclusiva para España, se solicita por veinte años
5 de acuerdo con la vigente Legislación sobre Propiedad Industrial.

Las máquinas de envasado automático partiendo de -
una tolva de almacenamiento del producto a envasar y de una bobina
de material termosoldable, confeccionan bolsas o sobres y las
llenen del citado producto. La dosis envasada en cada bolsa la de
10 termina un elemento que denominamos dosificador.

Este elemento dosificador presenta una constitución
muy varia, dependiendo su estructura del producto a envasar, pues
como se comprende fácilmente es muy diferente dosificar, un líqui
do un granulado o harina por ejemplo.

15 En los productos granulados muy finamente, tales
como la harina, o polvos de cualquier naturaleza, la constitución
del dosificador es casi siempre según un tornillo sinfin, el --
cual empuja y canaliza el producto hasta la boca de llenado de la
bolsa.

20 Los medios convencionales existentes hoy en día em
plean para mover este tornillo un motor de tipo convencional, que
implica la aplicación de un embrague-freno, el cual actua en uno
u otro sentido virtud a las ordenes recibidas desde un grupo elec
trónico formado por un contador de vueltas de tornillo sinfin.
25 Los múltiples frenados y embragues de este elemento provocan un

1 desgaste enorme en el mismo, a la vez que de este modo se logra --
una regulación muy deficiente.

5 Para eliminar este embrague-freno se ha pensado
en colocar un motor paso a paso que por medio de la reducción ade-
cuada actúa directamente sobre el sinfin dosificador, siendo con-
trolado igualmente por un grupo electrónico; y siendo perjuicio de
la existencia de un elemento detector del número de vueltas dadas
por el sinfin y contadas por el circuito correspondiente que actúa
sobre el motor.

10 Para comprender mejor el objeto de la invención, se
representa en los planos anexos una forma preferente de realización
industrial, susceptible de modificaciones accesorias que no des-
virtuen su fundamento. En dichos planos:

15 La figura 1, muestra una representación esquemáti-
ca del dispositivo dosificador preconizado, habiéndose reseñado en
esta figura las siguientes particularidades:

- 1.- Sinfin.
- 2.- Motor paso a paso.
- 3.- Reductor.
- 4.- Circuito electrónico.
- 5.- Eje.
- 6.- Disco.
- 7.- Detector.

25 Según el significado de la invención y de acuerdo
con la representación práctica, no limitativa, el dosificador sinfin

1 que se preconiza ha sido perfeccionado con la idea de resolver los
problemas existentes en los convencionales del mismo tipo, relacio-
nados con la necesidad de un embrague-freno que enlazaba el motor
con el sinfin dosificador.

5 Estos dosificadores incluyen un tubo de conducción
del producto, por el cual discurre un sinfin (1) del mismo diáme-
tro que el interior del tubo, recibiendo este tornillo sus movi-
mientos de un eje (5) enlazado a través de engranes y reducción -
(3) a un motor (2).

10 Por otra parte, se prevee la existencia, en el eje
(5), de un disco (6) que se halla dividido en un cierto número de
cintas de circuito impreso u orificios, los cuales consituyen una
referencia de la desviación angular del sinfin (1) y del número -
de vueltas que este da. Este disco se halla incluido en un detec-
15 tor magnético en caso de poseer pistas de circuito impreso, o foto
sensible, en caso de poseer orificios; se logran por tanto en es-
te detector (7), de cualquier naturaleza acorde con el disco (6),
una referencia de cada desviación angular del eje (5) y del torni-
llo sinfin (1).

20 Este detector (7) se acopla a un circuito eleéctri-
co (4) que realiza el montaje y proporciona las señales de con-
trol adecuadas para el funcionamiento del motor (2).

Según la característica esencial de la invención
el motor (2) se ha elegido un motor paso a paso, de potencia sufi-
25 ciente para mover el dosificador, de modo que las propias señales

1 del circuito (4) se transforman en desviaciones angulares en el -
eje (5). Se ha eliminado de este modo la existencia del embrague-
freno y por tanto el riesgo creciente de averías, a la vez que se
alcanza una más fina regulación.

5 El solicitante, al amparo de los Convenios Inter-
nacionales sobre Propiedad Industrial, se reserva el derecho de -
extender la presente demanda a los países extranjeros, si fuera -
posible, reivindicando la misma prioridad de la presente solicitud.

R E I V I N D I C A C I O N E S


10 1.- Dosificador sinfin perfeccionado, para máquinas
de envasado automático, del tipo de los que incluyen un sinfin en
el tubo de llenado activado desde un motor, y un elemento detector
del número de vueltas y desplazamientos angular actuante sobre un
circuito que acciona el propio motor, caracterizado porque este -
15 sinfin es accionado por un motor paso a paso, a través de un reduc-
tor, eliminándose de este modo la presencia de un elemento embra-
gue-freno y por consiguiente un gran número de averías, mejorando
además la regulación.

20 2.- "DOSIFICADOR SINFIN PERFECCIONADO, PARA MÁQUINAS
DE ENVASADO AUTOMATICO"

Tal como se ha descrito en la presente memoria, -
que consta de seis hojas mecanografiadas por una sola cara, acom-
pañada de sus correspondientes dibujos.

Madrid 01 JUL. 1981

El Agente Oficial.



Teresa Berdehore

U
V
W
X
Y
Z
[]
[]
[]

1

5

10

15

20

25

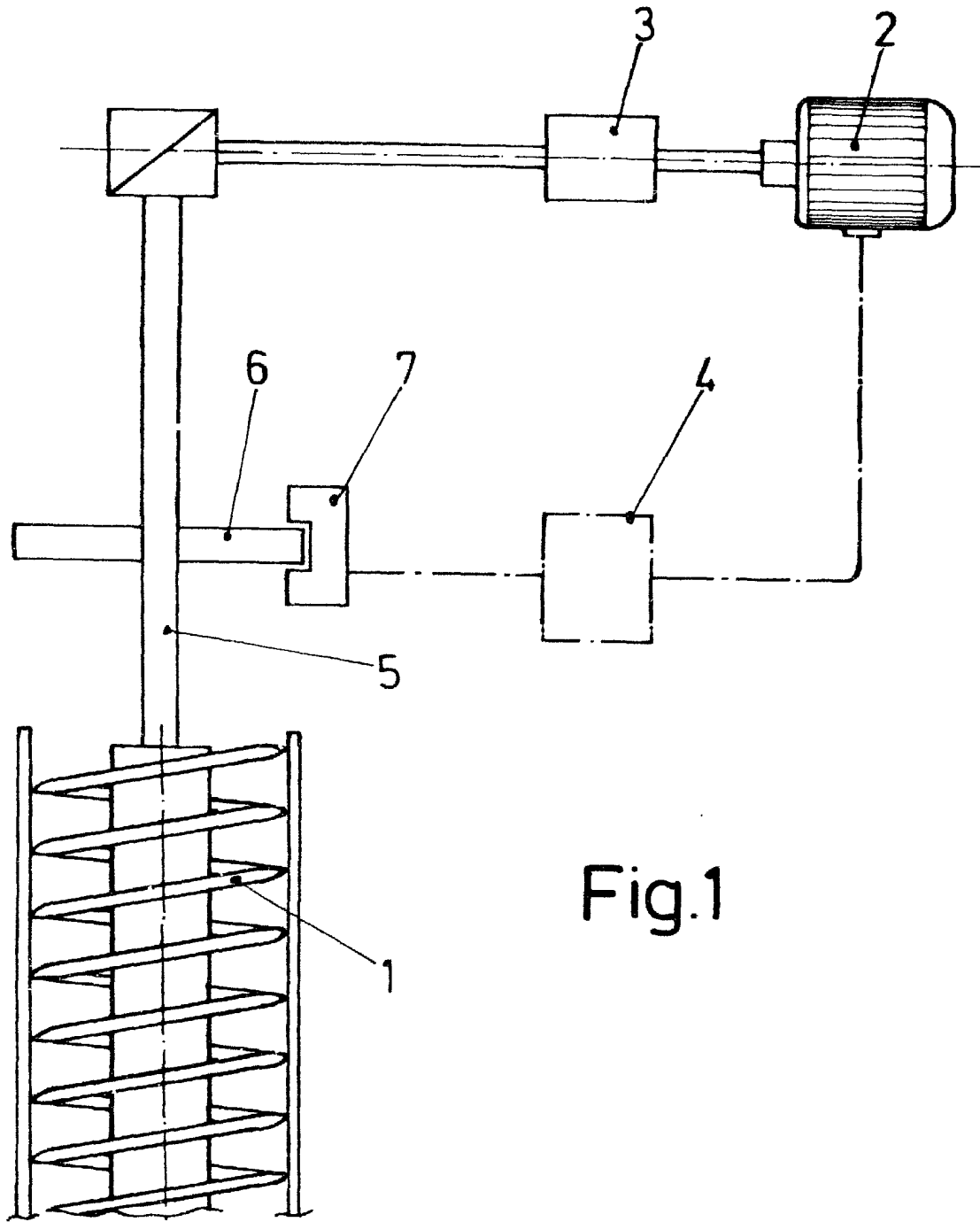


Fig.1



Escala variable

Madrid

31 JUL. 1981

El Agente Oficial

[Signature]
TAFES - P. dehorre