



ESPAÑA

18 ES 19 21 22	NUMERO 259.480(3).	10 Y
	FECHA DE PRESENTACION 30 Junio 1981.	

1 JUL. 1982

MODELO DE UTILIDAD

30 PRIORIDADES: 31 NUMERO	32 FECHA	33 PAIS
------------------------------	----------	---------

47 FECHA DE PUBLICIDAD	51 CLASIFICACION INTERNACIONAL F04D 17/08
------------------------	--

64 TITULO DE LA INVENCIÓN "UNA BOMBA CENTRIFUGA MULTICELULAR".
---

71 SOLICITANTE (S) BOMBAS ELECTRICAS, S.A. (BOELSA).
---

DOMICILIO DEL SOLICITANTE BANYOLES (Girona), Carretera de Mieras, s/n.
---

72 INVENTOR (ES)
------------------

73 TITULAR (ES)
-----------------

74 REPRESENTANTE D. JOSE MIGUEL GOMEZ-ACEBO Y POMBO.
---

0.14.831.

una envolvente cilíndrica 5, preferentemente de acero inoxidable, aplicada por un extremo al cuerpo de impulsión 6 de la bomba, en tanto que por su otro extremo está cerrada mediante una tapa frontal 7 que lleva incorporada una boca de aspiración descentrada 8.

En cada extremo de la citada envolvente cilíndrica 5, está dispuesta una junta anular 9 de estanquidad, de un perfil esencialmente rectangular, provisto de un escalón 10 adaptado para que en él encaje el canto de la envolvente cilíndrica 5.

El electromotor 1, la parte hidráulica 2 y la tapa frontal 7, están unidos entre sí mediante cuatro pernos longitudinales 11 y cuatro correspondientes tuercas 12.

Se hace constar que todo cuanto no altere, cambie o modifique lo esencial de la bomba centrífuga multicelular descrita, puede quedar sometido a variaciones de detalle.

N O T A

El Modelo de Utilidad que se solicita recae sobre las siguientes reivindicaciones:

REIVINDICACIONES

1<sup>a</sup>.- Una bomba centrífuga multicelular, del tipo de las que comprenden un electromotor, alineado axialmente con la parte hidráulica de la bomba en cuyo interior están yuxtapuestos múltiples rodetes iguales, coaxiales con el electromotor, caracterizada porque la parte hidráulica está cerrada lateralmente por una envolvente cilíndrica de acero inoxidable, aplicada por un extremo al cuerpo de impulsión de la bomba y cerrada por su otro extremo mediante una tapa frontal provista de la boca de aspiración, estando dispuesta en cada extremo de la citada envolvente cilíndrica una junta anular de estanquidad.

2<sup>a</sup>.- Una bomba centrífuga multicelular según la reivindicación 1<sup>a</sup>, caracterizada porque las citadas juntas anulares de estanquidad tienen un perfil esencialmente rectangular, provisto de un escalón adaptado para que en él encaje el canto de la envolvente cilíndrica.

3<sup>a</sup>.- Una bomba centrífuga multicelular según las reivindicaciones 1<sup>a</sup> y 2<sup>a</sup>, caracterizada porque el electromotor, la parte hidráulica y la tapa frontal están unidos entre sí mediante cuatro pernos longitudinales y cuatro correspondientes tuercas.

4<sup>a</sup>.- UNA BOMBA CENTRIFUGA MULTICELULAR, tal y como queda descrito y reivindicado en la presente memoria que consta de tres hojas mecanografiadas por una sola cara y de una lámina de dibujos.

BARCELONA, 30 de Junio de 1981.

BOMBAS ELECTRICAS, S.A. (BOELSA)  
 P.P.  
 J. M. GOMEZ-ACEBO Y POMBO  
 p. p. Fdo. E. Ferragüels

ESCALA VARIABLE.

FIG. 1

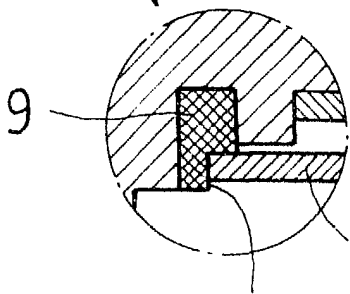
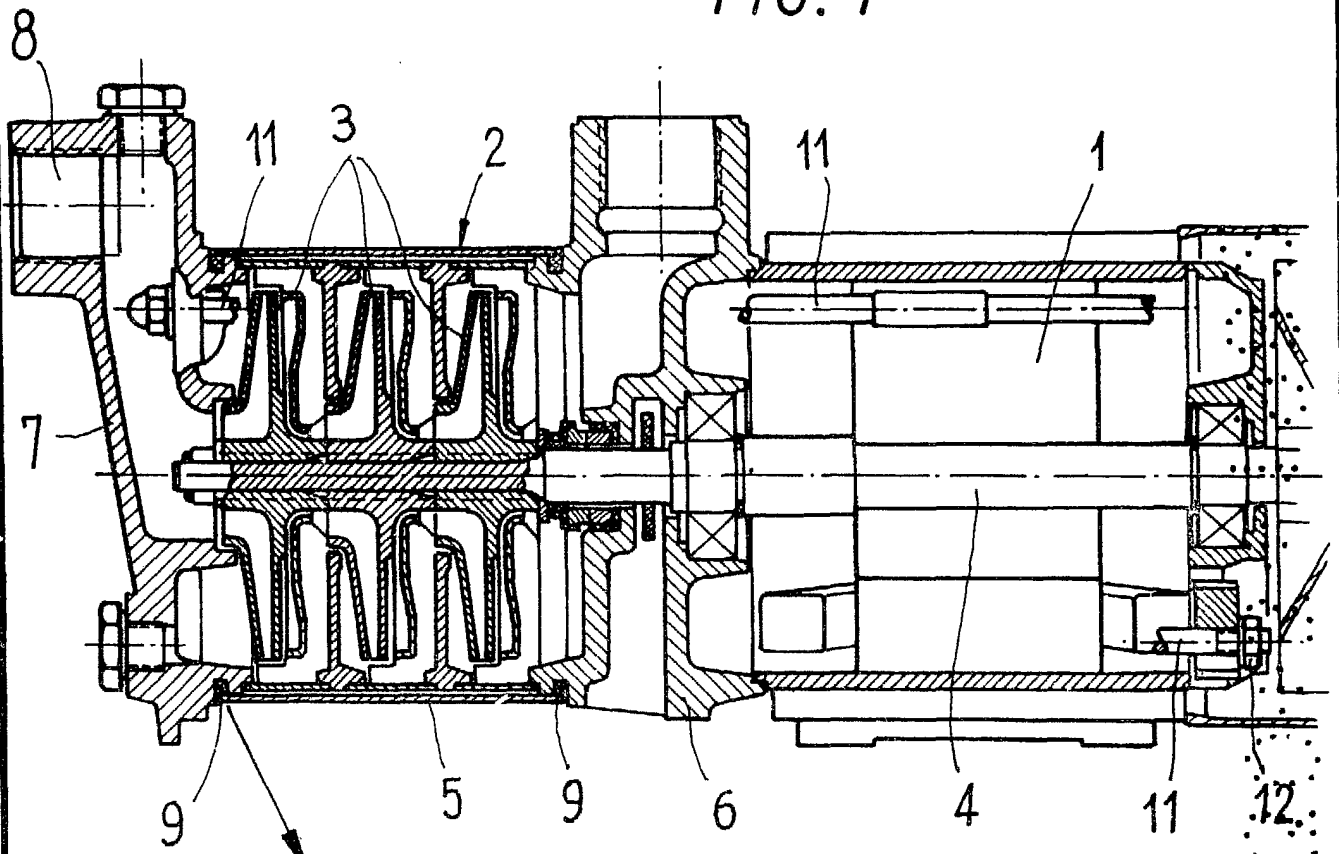


FIG. 2

BARCELONA, 30 de Junio de 1981.  
BOMBAS ELECTRICAS, S.A. (BOELSA).  
P.P.

J. M. GOMEZ-ACEBO Y POMBO

p. p. Fdo. E. Forregliola Colán