



ESPAÑA

MODELO DE UTILIDAD

16 ENE. 1982

19 ES 11 259335 Y
 21 JUL. 1981
 22 FECHA DE PRESENTACION
 16 JUL. 1981

30 PRIORIDADES:
 31 NUMERO 32 FECHA 33 PAIS

47 FECHA DE PUBLICIDAD 51 CLASIFICACION INTERNACIONAL
 Int. Cl. B65D 88/08

54 TITULO DE LA INVENCIÓN
 "TOLVA CON DISPOSITIVO DE ADMISION MEJORADO"

71 SOLICITANTE (SI)
 DON MIGUEL ANGEL CASTILLO JIMENEZ.

DOMICILIO DEL SOLICITANTE
 ALCALA DE GUADAIIRA(Sevilla) - Bailén, 120.-

72 INVENTOR (ES)
 el solicitante.

73 TITULAR (ES)
 DON MIGUEL ANGEL CASTILLO JIMENEZ.

74 REPRESENTANTE
 M.V. DE LA TORRE

-Memoria Descriptiva-

La presente solicitud de registro de modelo de utilidad, concierne como su enunciado indica, a una tolva con dispositivo de admisión mejorado, de acuerdo con la descripción detallada que de la misma se realizará, debiendo de interpretarse todos sus conceptos en su más amplio sentido.

El sentido que se pretende con esta nueva tolva es mejorar la admisión, concretamente en máquinas que trabajen con materiales viscosos o pastosos, los cuales tienden a adherirse a las paredes de las tolvas convencionales por lo que la máquina se queda sin producto con el que trabajar, siendo por ello principalmente de aplicación por ejemplo en envasadores de detergentes en pasta, sal húmeda caramelos, formadoras de masa, etc.

La novedad que presenta esta nueva tolva, es que en ella todo el mecanismo queda anclado a la máquina original, y ello sin necesidad de acoplarse aditamentos en su parte superior que es lo que ocurre en los casos convencionales, ya que en esta el mecanismo trabaja desde la base de la tolva de admisión y a través de una corona giratoria que es la que actúa sobre un par de paletas unidas a través de un travesaño central y que son las que impiden la adherencia del producto sobre las paredes de la tolva.

El mecanismo es sencillo y se compone de dos partes principales compuestas en primer lugar por una caja metálica fijada a la base de la tolva y en la que van acoplados los órganos encargados de llevar y reducir el movimiento, y un moto-reductor que va acoplado a la bancada de la máquina original, con la interposición entre ambos, de un-

eje transmisor del movimiento.

Para la debida comprensión de éste objeto, se ad
junta a la presente memoria descriptiva, una hoja de planos
en la que aparecen representadas todas y cada una de las -
5 partes que lo forman.

En la citada hoja de planos, se representa una -
perspectiva de la tolva, así como una sección longitudinal
de la misma.

En estas figuras aparecen referenciadas las si -
10 guientes partes principales:

El mecanismo de admisión mejorado que incorpora-
la tolva, se compone de una caja metálica -1- circular do-
tada de un apéndice lateral -3-, donde van acoplados los -
órganos encargados de transmitir y reducir el movimiento -
15 producido por un moto-reductor -6- que irá acoplado a la -
bancada de la propia máquina cuya tolva se trata de mejo-
rar.

El moto-reductor -6- transmitirá el movimiento a -
la caja mediante un eje -4- el cual llevará en sus extre -
20 mos, dos juntas cardan -5-, a fin de salvar posibles dife-
rencias axiales. A la junta cardan más próxima a la caja -
se acoplará un eje -7- el cual será solidario de un engranaje...
naje de 18 dientes -8- que transmitirá el giro a un segun-
do engranaje -9- dotado de 34 dientes y que gira libremen-
25 te en torno a un eje fijo -10-.

Al girar este último engranaje -9-, transmitirá...
el movimiento original reducido, a una corona -11- dotada-
de 120 dientes, que girará en el interior de un canal -12-
practicado en la propia caja y su tapa, por lo cual dicha-
30 corona deberá ser fabricada en un material más blando que-

estas y llevar el correspondiente engrase.

5 A la corona -11- que abraza la base de la propia tolva, van unidos en forma solidaria pero desmontable, unos álabes o paletas -13- situados en el interior de la tolva y pegados a sus paredes, los cuales en número de dos quedaran unidos entre sí por unas varillas de forma helicoidal-14-, de tal forma que al girar la corona, ésta hará girar a las paletas, las cuales entonces separaran el material de la pared de la tolva -2-, impidiendo que quede adherido el mismo, mientras que las varillas de unión y debido a su forma helicoidal, determinaran por su disposición la variable admisión del material, aumentando el rendimiento total del conjunto.

15 La potencia y velocidad de giro serán variables según el tipo de máquina al que se ha de acoplar y clase del material con el que se ha de trabajar, no variando en modo sensible la síntesis del mecanismo descrito.

20 Descrita suficientemente la naturaleza del modelo se hace constar expresamente que cualquier modificación de detalle que se introduzca en el mismo, quedará incluida dentro de esta protección, en tanto que no altere o modifique esencialmente su finalidad característica.

N O T A

25 Por último, se declaran de novedad y utilidad, las siguientes:

-REIVINDICACIONES-

- 1ª.- Tolva con dispositivo de admisión mejorado, caracteri-
zado porque abrazando a la base de la tolva lleva montada-
una caja metálica aplastada circular dotada de un apéndice
5 lateral, el cual por su parte exterior e inferiormente se-
halla conectado a través de un eje, con un moto-reductor -
situado en un lugar apropiado de la máquina correspondien-
te, hallándose los extremos del citado eje comprendidos en
10 tre dos juntas cardan, llevando la superior a su vez conec-
tado un eje, el cual al igual que el resto del mecanismo -
de accionamiento se encuentra alojado en el interior de la
caja y su apéndice lateral, siendo este eje solidario de -
un engranaje de 18 dientes, el cual transmitirá- el giro a
otro engranaje contiguo de 34 dientes que gira libremente-
15 en torno a un eje fijo, siendo este último engranaje el en-
cargado de transmitir el movimiento a una corona dotada de
120 dientes y que abraza propiamente a la base de la tolva.
llevando esta corona unos puntos de contacto que la hacen
solidaria con un par de álabes o paletas alojados en el in-
20 terior de la tolva y que discurren longitudinalmente y
por su cara interna en forma enfrentada y muy próximos a
su superficie de contacto, estando estas paletas unidas en-
tre sí por una varillas helicoidales, siendo las paletas
en su giro las encargadas de evitar que el material quede-
25 adherido a las paredes de la tolva.
- 2ª.- Tolva con dispositivo de admisión mejorado, caracteri-
zada según reivindicación primera, porque la corona denta-
da discurre en el interior de un canal practicado en el -
cuerpo y la tapa de la caja metálica, siendo la corona de-
30 un material más blando que el de la caja y llevando engra-

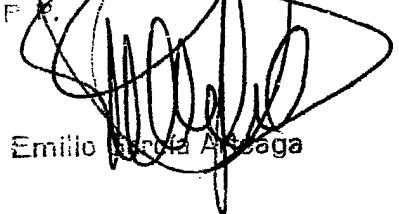
se propio .

3ª.- "TOLVA CON DISPOSITIVO DE ADMISION MEJORADO".

Consta la presente memoria descriptiva de seis ho
jas numeradas y mecanografiadas por una sola cara a las que
se le acompaña una de planos para su mejor comprensión.

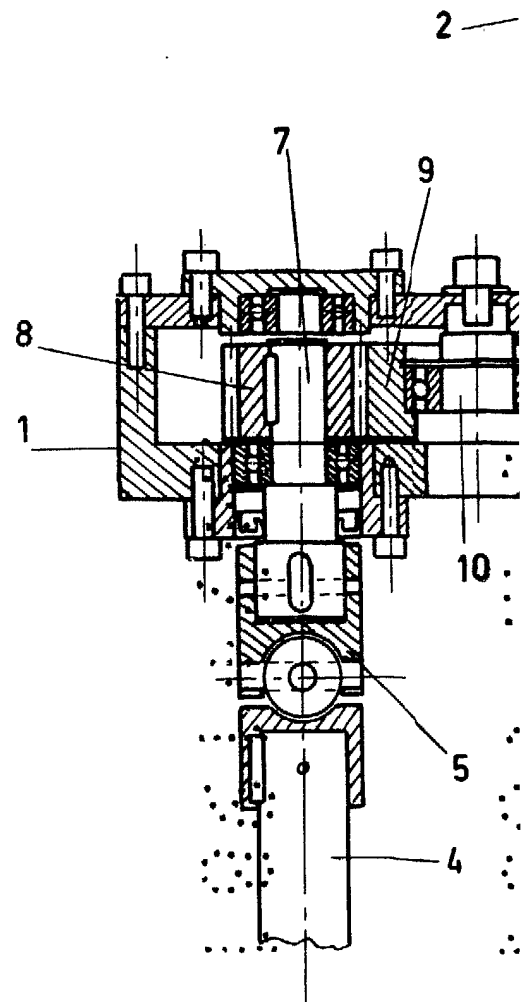
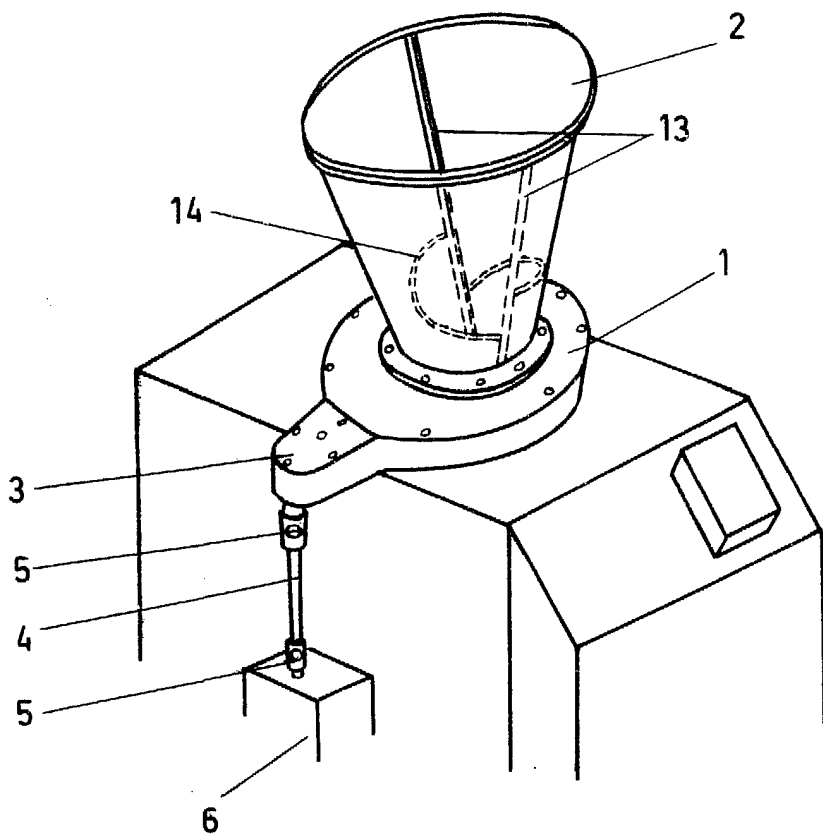
6 JUL 1981

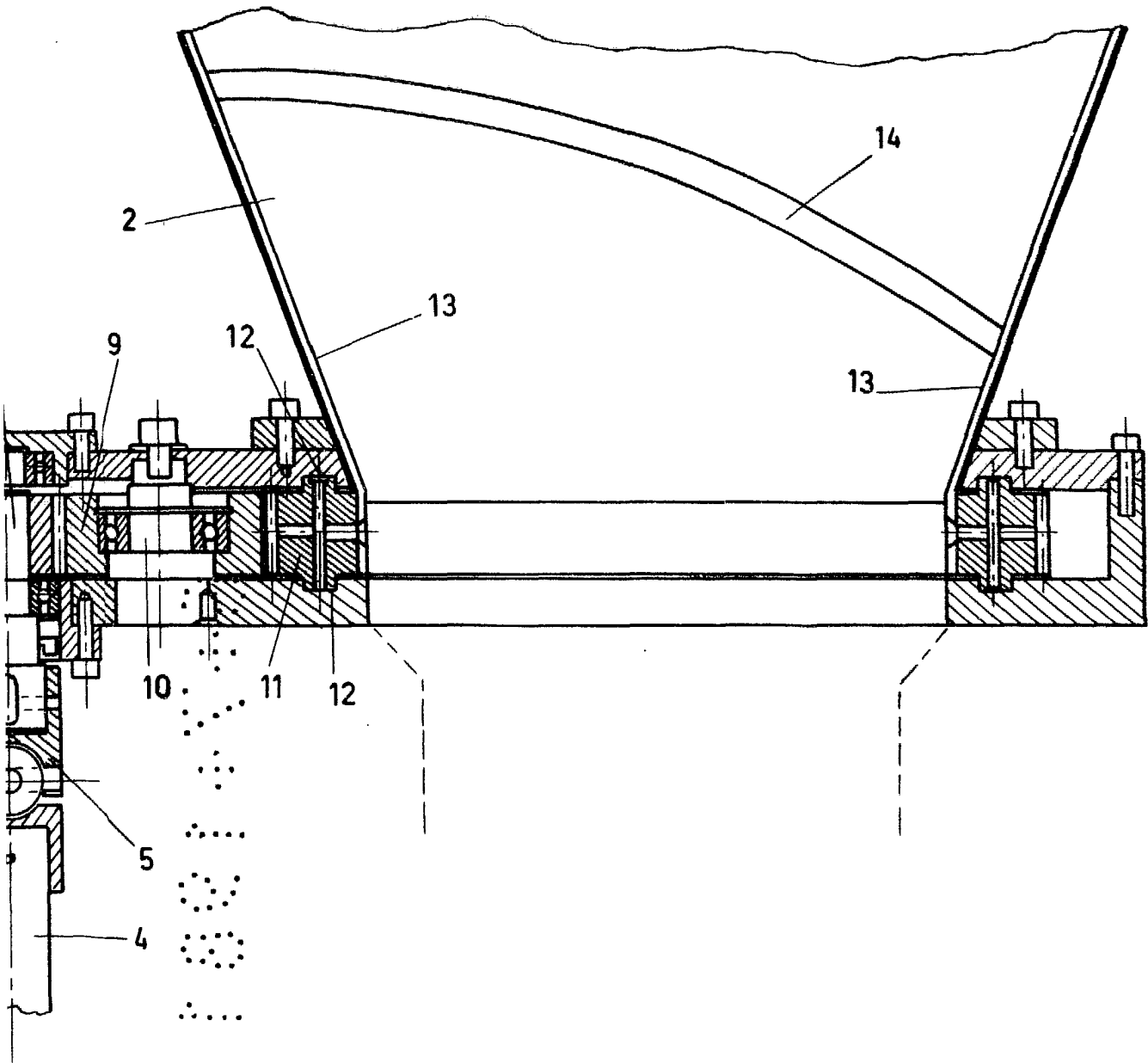
M. V. DE LA TORRE
F. P.



Emilio Peña Arzaga







ESCALA VARIABLE
MADRID LA FORJA 1981

Emilio García Arteaga