



ESPAÑA

MODELO DE UTILIDAD

250284

ES (11) (19) Y

(22) FECHA DE PRESENTACION  
- 2 JUL. 1981

16 ENE. 1982

(30) PRIORIDADES:

(31) NUMERO (32) FECHA (33) PAIS

(47) FECHA DE PUBLICIDAD (48) CLASIFICACION INTERNACIONAL

Int. Cl.º E05D3/00

(54) TITULO DE LA INVENCION

"DISPOSICION CONSTRUCTIVA MEJORADA, EN BISAGRAS"

(71) SOLICITANTE (S)

COOPERATIVA ELECTROMETALICA ASTURIANA, S.L.

DOMICILIO DEL SOLICITANTE

C/. Prolongación Pinzón, s/nº. GIJON.

(72) INVENTOR (ES)

(73) TITULAR (ES)

(74) REPRESENTANTE

D. RICARDO BORDEHORE LLORENS.

MM/bv/1316

1 La presente memoria descriptiva tiene como  
fin la declaración de una "DISPOSICION CONSTRUCTIVA MEJO-  
RADA, EN BISAGRAS", cuyo privilegio de explotación industrial y  
5 comercial en exclusiva para España, se solicita por veinte años, de  
acuerdo con la vigente Legislación sobre Propiedad Industrial.

El invento preconizado consiste en una dispo-  
sición constructiva o manera de realizar y disponer los elementos de  
una bisagra, del tipo de las aplicadas en el accionamiento de puertas  
de cajas metálicas, y particularmente de cajas de distribución eléctri-  
ca o similares.

10 Son conocidas bisagras de este tipo y de fun-  
ciones similares, que a pesar de cumplir con las funciones a que se  
destinan, adolecen de graves defectos constructivos que les hacen re-  
sultar demasiado complicadas en su realización práctica, invirtiendo  
15 más tiempo y mano de obra, a la vez que resultan, en general, más  
costosas.

La disposición constructiva aquí aludida ha -  
sido perfeccionada en una serie de detalles, respecto a las convencio-  
nales, de modo que aporta unas características constructivas y funcio-  
nales que la hacen especialmente indicada en su uso, cumpliendo así  
20 perfectamente con lo exigido para esta modalidad registral en el Art.  
171 del vigente Estatuto de la Propiedad Industrial.

25 Las bisagras aludidas presentan dos sopor-  
tes-cojinetes, de configuración paralelepípedica, que se unen a la ca-  
ja por cualquier medio, poseyendo un orificio, no pasante, entre las  
que se dispone un eje de configuración cilíndrica realizado por medio  
de una chapa envolvente de un vástago que adapta en los orificios de  
los cojinetes, fijándose este eje a la puerta por medio del ala sobran-  
te de esta envoltura.

30 De una parte los soportes-cojinetes presen

1 tan dos dificultades, que se desprenden de la necesidad de poseer un  
orificio no pasante, puesto que esto implica una dificultad en su realiza  
ción, a la vez que al ser de configuración paralelepípedica se produce  
5 un roce en el desplazamiento axial del eje. A su vez la configuración  
del eje prevee de una parte una dificultad de realización y de fijación  
del vástago central a la tapa, siendo necesario practicar una abertura  
en el reborde de la misma.

10 Según una característica de la invención se prevee de cojinetes con orificios pasantes y de configuración cilíndrica que simplificando enormemente su realización, poseen una zona puntual de rozamiento según una generatriz.

15 De acuerdo con la característica anterior, el eje se realiza por torneado, definiendo un cuerpo cilíndrico con sen- dos retones extremos que se colocan en los cojinetes, realizándose la fijación a la tapa por soldadura en el canto interior de la misma.

20 Para comprender mejor el objeto de la inven- ción, se representa en los planos anexos una forma preferente de rea- lización industrial, susceptible de modificaciones accesorias que no des- virtúen su fundamento. En dichos planos:

La figura 1 representa una vista parcial en -  
alzado de un acoplamiento entre eje (1) y cojinete (2), con su corres-  
pondiente vista lateral.

25 La figura 2 representa un aspecto de la bisa- gra colocada en su lugar de ubicación.

En estas figuras se han reseñado las siguien-  
tes partes y/o elementos:

- 1.- Eje.
- 2.- Cojinetes.
- 3.- Tapa.
- 4.- Caja.

1 5.- Tetones.

6.- Espárrago.

5 La presente invención se refiere a una particular disposición constructiva de los elementos que entran a formar parte de una bisagra.

Estos elementos esenciales son: un eje (1) y sendos cojinetes (2), hallándose este eje (1) fijo a la tapa (3) y los cojinetes (2), topeando los extremos del mismo, y fijados a la caja (4).

10 El eje (1) posee una configuración cilíndrica con dos tetones laterales, obtenidos por torneado, a partir de una pieza maciza de la que se obtienen por sucesivos cortes los trozos requeridos.

15 Por su parte los cojinetes (2) presentan una configuración cilíndrica de la que igualmente por torneado se logra un espárrago roscado (6) que permite su fijación a la caja (4). Estos cojinetes (2) poseen un taladro diametral de dimensiones acordes con los tetones (5) del eje (1).

20 Así constituidos estos elementos y soldados el eje, preferentemente por el ala interior a la tapa (3), se colocan los cojinetes en ambos tetones (5) fijándose interiormente a la tapa (4), en orden a lograr una bisagra de seguridad que logrando unas características constructivas muy simplificadas, asegura un cierre suave y silencioso, sin necesidad de asegurar unos apoyos a base de un taladro parcial, puesto que la zona de contacto entre el eje y los cojinetes, es una generatriz del mismo.

25 El solicitante, al amparo de los Convenios Internacionales sobre Propiedad Industrial, se reserva el derecho de extender la presente demanda a los países extranjeros, si fuera posible, reivindicando la misma prioridad de la presente solicitud.

30

REIVINDICACIONES

1  
5  
10  
15  
20  
25  
30

1.- Disposición constructiva mejorada, en bisagras, del tipo de las constituidas por un eje y sendos cojinetes laterales, caracterizada porque dicho eje se realiza a base de una barra cilíndrica, seccionada interdistanciadamente y torneados sus extremos en definición de sendos tetones laterales, fijándose a la tapa por medio de una soldadura longitudinal, preferentemente por su cara interna, mientras que los cojinetes se realizan según una pieza cilíndrica, de la que igualmente por torneado se obtiene un espárrago roscado para su fijación a la caja, practicándose un orificio diametral pasante, de modo que introducidos los tetones del eje en el orificio del cojinete lateral correspondiente se permite el desplazamiento axial de éstos, con un rozamiento puntual en la generatriz rota por el orificio de cada cojinete, enfrentada al eje.

2.- "DISPOSICION CONSTRUCTIVA MEJORADA, EN BISAGRAS".

Tal como se ha descrito en la presente memoria, que consta de cinco hojas mecanografiadas por una sola cara, acompañada de sus correspondientes dibujos.

Madrid, - 2 JUL. 1957

El Agente Oficial.

P.P.

T. res Bordehore

Fig. 1

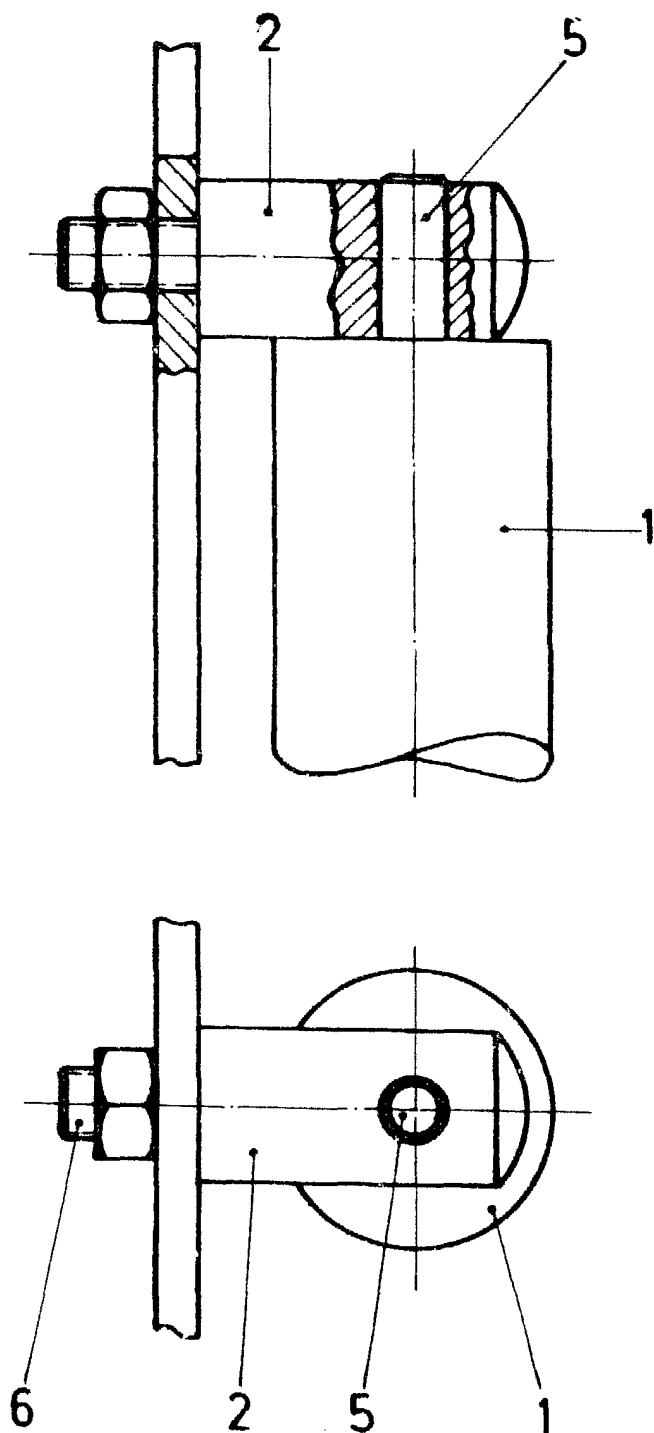
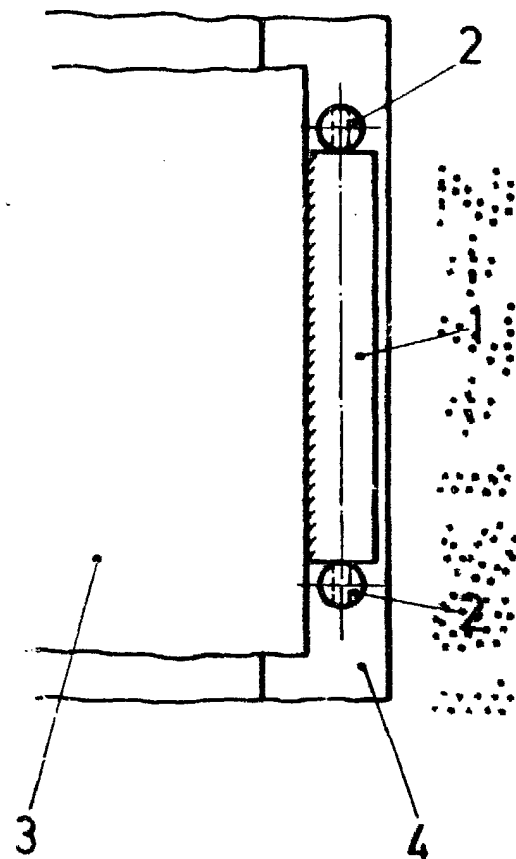


Fig. 2



Escala variable

Madrid - 2 JUL. 1981

El Agente Oficial

P.P.

Tres Bordehore