



ESPAÑA

259159

ES 259159 Y

FECHA DE PRESENTACION
1 junio 1981

16 ENE. 1982

MODELO DE UTILIDAD

30 PRIORIDADES: 31 NUMERO 79 00173 32 FECHA 9 enero 1979 33 PAIS Holanda

F16L 9/18, 39/w

47 FECHA DE PUBLICIDAD 51 CLASIFICACION INTERNACIONAL
INT. CL. F16L 39/00, 15/w

54 TITULO DE LA INVENCIÓN

UNION DE TUBOS PROVISTOS DE CANALES LONGITUDINALES.
DESGLOSE DEL MODELO DE UTILIDAD Nº 255.408 PROCEDENTE DE LA PATENTE
DE INVENCIÓN Nº 487.855 SOLICITADA EN 9 DE ENERO DE 1980

71 SOLICITANTE (S)
WAVIN B.V.

DOMICILIO DEL SOLICITANTE
8031 EM ZWOLLE (Holanda) 251, Händellaan

72 INVENTOR (ES)

73 TITULAR (ES)

74 REPRESENTANTE
Don Ignacio PONTI GRAU

La invención se refiere a una unión de tubos provistos de canales que se extienden longitudinalmente.

5 Ya es bien conocida una tal unión para tubos que implica un zócalo con canales longitudinales en la pared del tramo de tubo. Las paredes de éstos han de ser prensadas entre sí en toda la longitud del zócalo, de forma que se produce una parte de pared de zócalo desprovista de canales longitudinales. El resultado de ello es que se producen considerables problemas en la práctica. Aunque las paredes pueden ser prensadas una contra la otra en la longitud del zócalo, las propiedades de resistencia del material del zócalo obtenido de esta manera son insuficientes frecuentemente.

15 Además, la soldadura o el sellado térmico de un zócalo a un tramo de tubo cuya pared comprende canales que se extienden longitudinalmente, también da lugar a problemas, ya que los extremos de los canales longitudinales del tramo de tubo han de ser sellados disponiendo una pared de cierre terminal, la cual sirve al mismo tiempo de conexión con el zócalo que se ha de formar.

20 La presente invención apunta a ofrecer una nueva unión para tubos que no presenta estas desventajas.

Este objetivo es alcanzado por el hecho de que un tubo hembra y un tubo macho son provistos de filetes de rosca formando una unión roscada.

25 La invención comprende un tramo de tubo macho y un tramo de tubo hembra, cada uno de ellos provisto de filetes de rosca.

La presente invención será ilustrada ahora con res-

pecto a una realización en los dibujos, en los cuales:

5 La figura 1 presenta una sección transversal de un tubo de acuerdo con la figura que muestra una realización de una conexión entre dos tramos de tubo de plástico de acuerdo con la invención, en la que un tramo está provisto de una ranura exterior que se extiende helicoidalmente y el otro tramo tiene una ranura interna que se extiende helicoidalmente, para obtener una conexión roscada.

10 La figura 1 muestra un tramo de tubo -1- provisto de un zócalo -2-. La pared -4- del tramo de tubo y del zócalo está provista de canales -3- que se extienden longitudinalmente y tienen una sección transversal redondeada, preferiblemente de forma elíptica o redonda. Estos canales -3- continúan en el zócalo -2-.

15 La figura 1 muestra una conexión roscada entre dos tramos de tubo de plástico que comprenden canales -3- que se extienden longitudinalmente. Uno de los tramos de tubo de plástico -1- es provisto de un ensanchamiento zócalo -2- cuyo lado interior comprende una ranura -45- que se extiende helicoidalmente, lo que implica el sellado de los canales -3- en una pluralidad de puntos.

20

25 La figura 1 también muestra un segundo tramo de tubo -1a-, en el que la pared exterior -5a- del zócalo está provista de una ranura exterior -44- que se extiende helicoidalmente. Seleccionando el mismo paso para las roscas -45- y -44- es posible conectar un tramo de tubo de plástico -1- con un segundo tramo de tubo de plástico -1a-, por atornillado mutuamente a fondo de sus extremos -2- y -47-.



Este atornillamiento es facilitado previendo un pequeño huelgo -46- entre la pared -45a- de la ranura interna -45- que se extiende helicoidalmente, y la pared -44a- de la ranura exterior -44-, asimismo helicoidal.

- . -

WAVIN
REIVINDICACIONES

5 1. Unión de tubos provistos de canales longitudina-
les, caracterizada por el hecho de que presenta una ranura
y comprende una pared interior y una pared exterior que tie-
nen tabiques longitudinales entre ellas, de una pieza con di-
chas paredes y que limitan dichos canales que se extienden
longitudinalmente, mientras que la ranura ha sido formada por
prensado de las paredes de los canales mutuamente entre sí,
al menos a una distancia desde el extremo del tubo.

10 2. Unión de tubos provistos de canales longitudina-
les, según la reivindicación 1, cuyos lados exterior o interior
están provistos de una ranura que se extienden helicoidalmen-
te, caracterizado por el hecho de que la ranura interior que
se extiende helicoidalmente y la ranura exterior que se extien-
de helicoidalmente, de los mencionados tramos de tubo, tienen
15 pasos iguales, de modo que los citados tramos de tubo pueden
ser atornillados rígidamente el uno dentro del otro.

3. Unión de tubos provistos de canales longitudina-
les.

La presente memoria descriptiva consta de cinco hojas
foliadas escritas a máquina por una sola cara.

Barcelona, a 1 de junio de 1981

WAVIN B.V.

p.a.



25601981

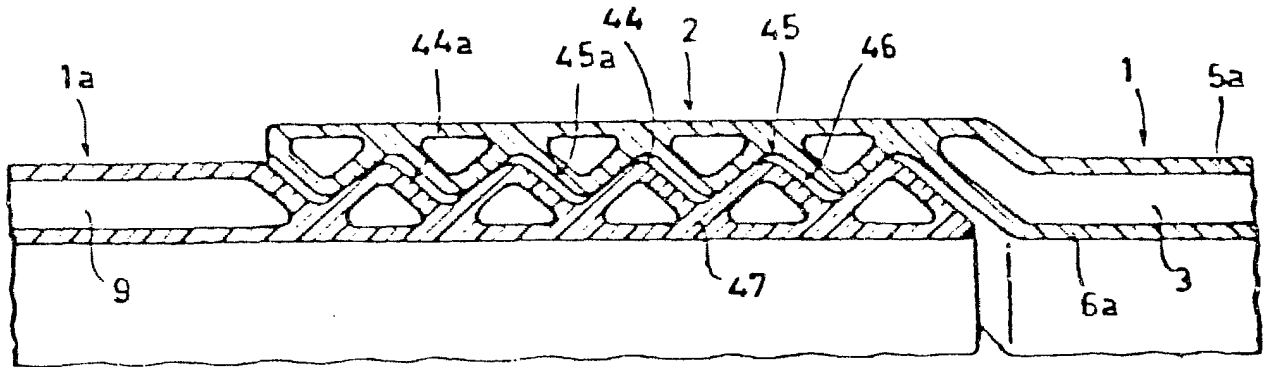


FIG: 1

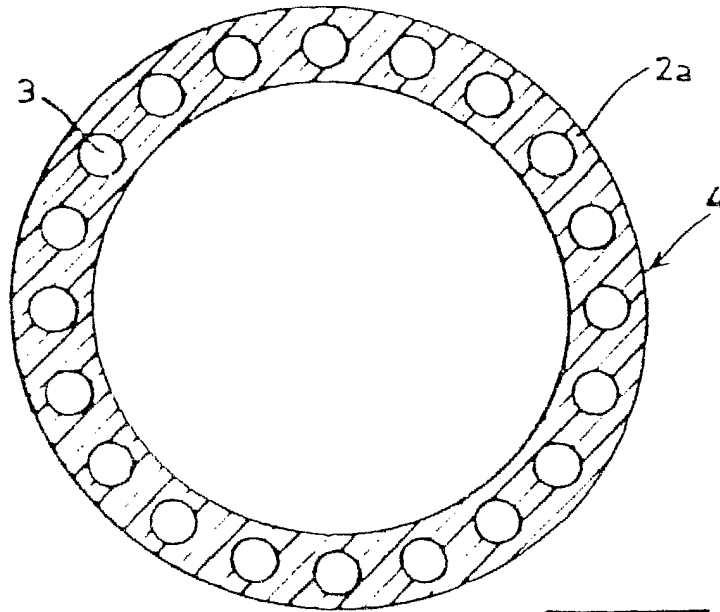


FIG: 1a.

Barcelona, 1 de junio de 1981
p.a.

A handwritten signature or mark, possibly a stylized name or initials, written in black ink. It consists of several overlapping loops and lines.

31277/1