

258259

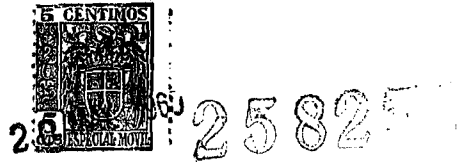


258259

MEMORIA DESCRIPTIVA
DE UN PRIMER CERTIFICADO DE ADICION, A FAVOR DE DON RICARDO
LOPEZ DE GUEREÑU E ISASI, DE NACIONALIDAD ESPAÑOLA, RESIDEN-
TE EN MADRID, Rogelio Folguera 3.

sobre:

PERFECCIONAMIENTOS INTRODUCIDOS EN EL OBJETO DE LA PATENTE
PRINCIPAL Nº 242.381 por NUEVA MAQUINA CLASIFICADORA DE TU-
BERCULOS.



Con la presente solicitud se trata de proteger los perfeccionamientos introducidos en el objeto de la patente principal nº242.381, por nueva máquina clasificadora de tubérculos, con los cuales se consiguen grandes ventajas ante lo que anteriormente se ha descrito en dicha patente principal, lo cual ha motivado el objeto de la solicitud adicional que nos ocupa.

5.-

Para mejor comprensión de la descripción que sigue, se adjuntan dibujos a los cuales se hará constante referencia a lo largo de la misma, siempre a título de ejemplo no limitativo,

10.-

La Fig. 1ª., es una vista lateral en alzado de la máquina en cuanto a comprender la superficie de selección, tolva de entrada, superficie de criba y la tolva de salida, además de otras partes esenciales que más adelante se describirán como objeto de los perfeccionamientos.

15.-

La Fig. 2ª., es una vista en planta superior de la figura anterior,

La Fig. 3ª., es una sección de las cajas de aceite donde van dispuestos los piñones de los rodillos de la superficie de selección.

20.-

La Fig. 4ª., es una vista lateral esquemática del reductor el cual denota dicha caja, a fin de ir en baño de aceite.

La Fig. 5ª., son dos proyecciones de uno de los tensores de que constan las correas de la superficie de criba.

25.-

Consiste la presente invención en los perfeccionamientos introducidos en el objeto de la patente principal nº 242.381, por nueva máquina clasificadora de tubérculos, caracterizados porque la superficie de selección está constituida por una pluralidad de rodillos (1) cuyos ejes van montados sobre rodamientos alojados en cajas de baño constante de aceite (3) en las que a su vez van alojados los piñones de que constan tales ejes para poner en rodaje dichos rodillos, consiguiéndose con ello un gran silencio en su funcionamiento así como evitar desgastes toda vez que los mismos están en un constante baño de aceite.

30.-



Dichas cajas (3) presentan un orificio (4) por donde se introducirá cada uno de los ejes (2) de los rodillos, llevando en tales orificios un rebaje periférico (5) para situar un retén de aceite o prensa-estopas; interiormente la caja presenta un estanco (6) donde va el aceite en baño constante, estanco éste que sirve para situar en él los piñones y cadenas de transmisión, a la vez que denota otro asentamiento (7) donde va situado el rodamiento a bolas de cada eje, La caja que estamos describiendo consta de dos partes, una inferior donde va el aceite, y otra superior que actúa de tapa, y a la vez retiene el montaje ya que abrocha con la inferior mediante tornillos o similares, a su vez éstas cajas van ancladas al chasis de la máquina tanto en una banda como en otra.

Igualmente se ha dispuesto un reductor (8) montado en caja de grasa (9) debidamente anclado a un lateral de la máquina, llevando en el interior de dicha caja los piñones reductores (10 y 11) que son los que en esencia van bañados en aceite constantemente, recibiendo sus revoluciones de un volante (12) que a su vez éste y por correa lo recibe del grupo motor (13).

Asimismo se ha dispuesto un tensor general (14) para todas las correas que integran la superficie de cribado, el cual va montado con cojineles oscilantes a bolas, yendo debidamente y soportado para su acción en las barras laterales del chasis de la máquina de que consta de una pluralidad de rodillos (15) en posición horizontal por los cuales irán avanzando las patatas hasta llegar a la superficie de criba (16) en posición inclinada, superficie ésta que está formada por una pluralidad de correas (17) las cuales son susceptibles de distanciar en su paralelismo según el cribado que se desee realizar, distanciamiento que se verifica en virtud de la colocación de un rodillo o cilindro (18) recambiable que presenta en su superficie tantas muescas periféricas o canales como correas consta dicha superficie de cribado, yendo a su vez montado sobre sendas cojinentes (19). Las correas que integran la



258259

5.- superficie de cribado son tensadas en virtud de la disposición de un tensor (20) por cada una de ellas, cuyo tensor está constituido por un soporte de montaje (21) que se sitúa mediante su hueco (22) en un transversal quedando fijado por medio del tornillo prisionero (23). El soporte (21) consta de un apéndice (24) inclinado donde va montado un vástago (25) que en su extremo lleva una poleita (26) por la que rueda la correa, efectuando el tensado en virtud de que dicho vástago lleva un muelle (27) que es oprimido por una tuerca (28) toda vez que tal muelle hace tope en el apéndice (24), consiguiéndose así tensar más o menos cada correa, a voluntad.

10.- También se ha dispuesto una tolva de salida (29) de la patata, la cual presenta unas rampas (30) accionables, según el saco que se desee llenar, presentando en la parte inferior de la tolva las bocas donde se colgarán los sacos para su llenado.

15.- Si bien la forma de ejecución aquí descrita constituye aplicación preferente de la presente invención podrán introducirse modificaciones de forma y de detalle sin que por ello se altere la esencialidad de la misma que se reivindica en la siguiente

20.- NOTA

En resumen, la presente solicitud recaerá sobre las siguientes reivindicaciones.

25.- 1ª.- Perfeccionamientos introducidos en el objeto de la patente principal nº 242.381 por nueva máquina clasificadora de tubérculos, caracterizados porque la superficie de selección está constituida por una pluralidad de rodillos cuyos ejes van montados sobre rodamientos a bolas alojados en cajas de baño constante de aceite, en las que a su vez van alojados los piñones de que constan tales ejes para poner en rodaje dichos rodillos.

30.- 2ª.- Perfeccionamientos, según la reivindicación anterior caracterizados porque las cajas de aceite presentan un orificio por donde se introducen los ejes de los rodillos, llevando en tales orificios un rebaje periférico para la colocación de un



258259

prensa-estopas, a la vez que interiormente dichas cajas presentan un estanco donde va depositado el aceite, estanco éste que sirve para situar en él los piñones y cadenas de transmisión y que estando en baño constante de aceite.

5.-

3ª.- Perfeccionamientos, según las reivindicaciones anteriores, caracterizados porque dichas cajas a su vez constan de un asentamiento donde se sitúan los rodamientos a bolas del eje de los rodillos de selección, quedando retenidos tales rodamientos y ejes en virtud de que la caja está formada en dos partes, una inferior que contiene el aceite y otra superior que actúa de tapa, abrochando mediante tornillos o similares.

10.-

15.-

4ª.- Perfeccionamientos, según las reivindicaciones anteriores caracterizados porque se ha dispuesto un reductor montado en caja de grasa debidamente anclado a un lateral del chasis de la máquina, llevando en el interior de dicha caja los piñones reductores los cuales van bañados en aceite constantemente ya que la caja consta de una tapa que abrocha y cierra herméticamente quedando formado un compartimento totalmente estanco, recibiendo de tales piñones las revoluciones de un volante que a su vez éste y por correa las recibe del grupo motor.

20.-

25.-

5ª.- Perfeccionamientos, según las reivindicaciones anteriores caracterizados porque se ha dispuesto un tensor general para todas las correas que integran la superficie de cribado, el cual va montado con cojinetes oscilantes a bolas, yendo debidamente soportado para su acción en las barras laterales del chasis de la máquina.

30.-

30.-

6ª.- Perfeccionamientos, según las reivindicaciones anteriores caracterizados porque la tolva de entrada consta de una pluralidad de rodillos en posición horizontal y transversales a la máquina por los que irán avanzando las patatas hasta llegar a la superficie de criba, en posición inclinada ésta, superficie que está constituida por una pluralidad de correas trapezoidales las cuales son susceptibles de distanciar en su paralelismo según el



258259

cribado que se desee realizar, distanciamiento que se verifica en virtud de la colocación de un rodillo recambiable que presenta en su superficie tantas canales periféricas como correas consta dicha superficie de criba, yendo a su vez montado sobre sendos cojinetes.

5.-

7a.- Perfeccionamientos, según las reivindicaciones anteriores caracterizados porque las correas que integran la superficie de cribado son tensadas en virtud de la disposición de un tensor por cada una de ellas, cuyo tensor está constituido por un soporte de montaje que se sitúa y acondiciona mediante un hueco central en un transversal de la máquina quedando fijado por un tornillo prisionero.

10.-

8a.- Perfeccionamientos, según las reivindicaciones anteriores caracterizados porque dicho soporte consta de un apéndice inclinado donde va montado el dispositivo tensor propiamente dicho el cual consta de un vástago dotado en un extremo de una polea por la cual circula la correa, presentando el otro extremo roscado a fin de comprimir un muelle que se aloja en dicho vástago con tope en el apéndice inclinado en virtud de cuya acción se consigue el tensado a voluntad.

15.-

20.-

9a.- Perfeccionamientos, según las reivindicaciones anteriores caracterizados porque se ha dispuesto una tolva de salida que presenta unas rampas accionables, según el saco que se desee llenar, presentando en la parte inferior de la tolva las bocas donde se colgarán tales sacos para el llenado.

25.-

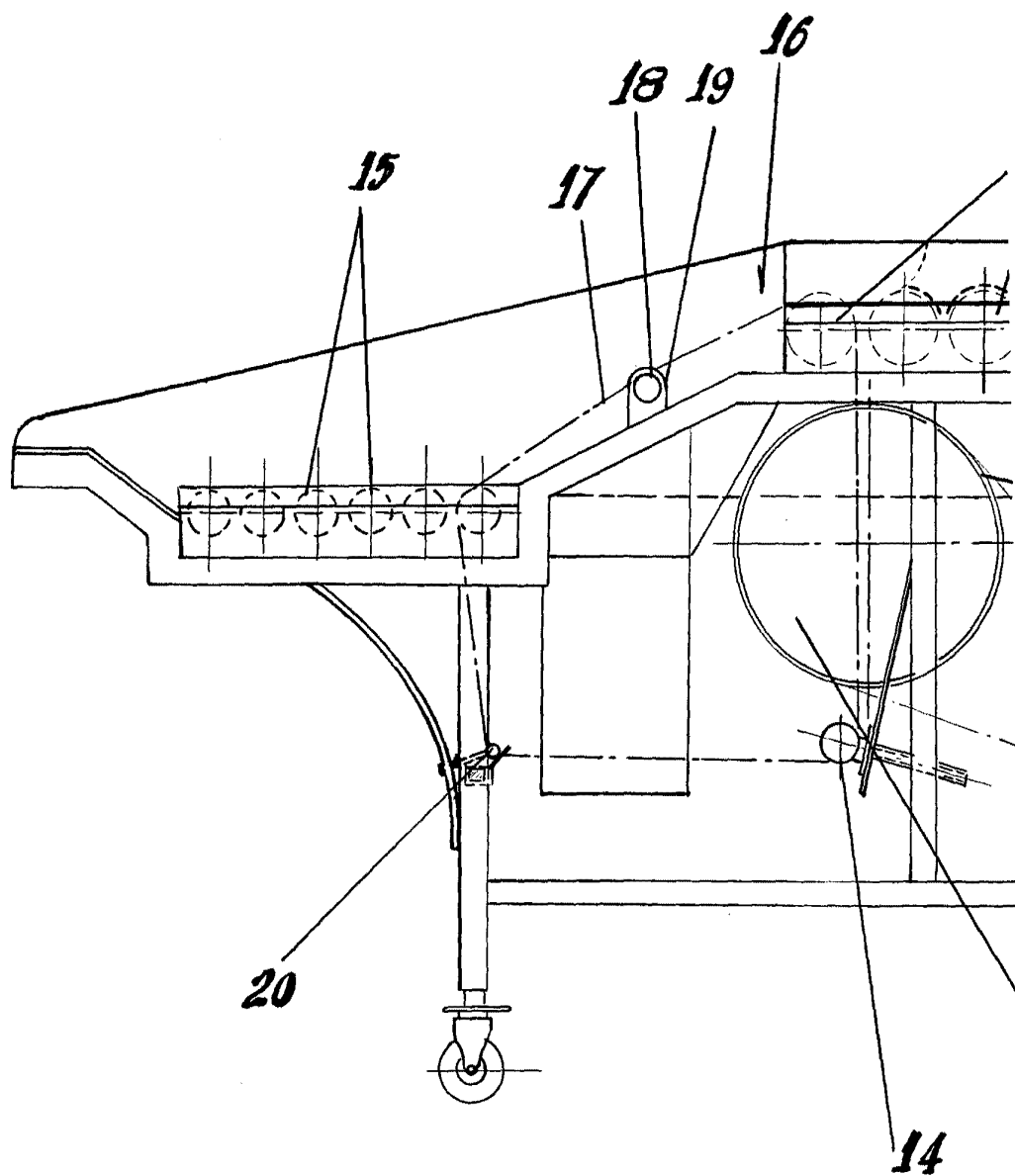
10a.- PERFECCIONAMIENTOS INTRODUCIDOS EN EL OBJETO DE LA PATENTE PRINCIPAL Nº 242.381 por NUEVA MAQUINA CLASIFICADORA DE TUBERCULOS.

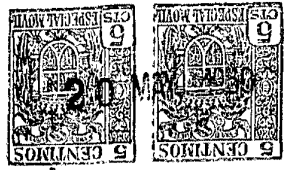
Según se describe en la presente memoria que consta de seis hojas escritas a máquina por una sola cara y dibujos.

30.-

Madrid a 20 de mayo de 1960

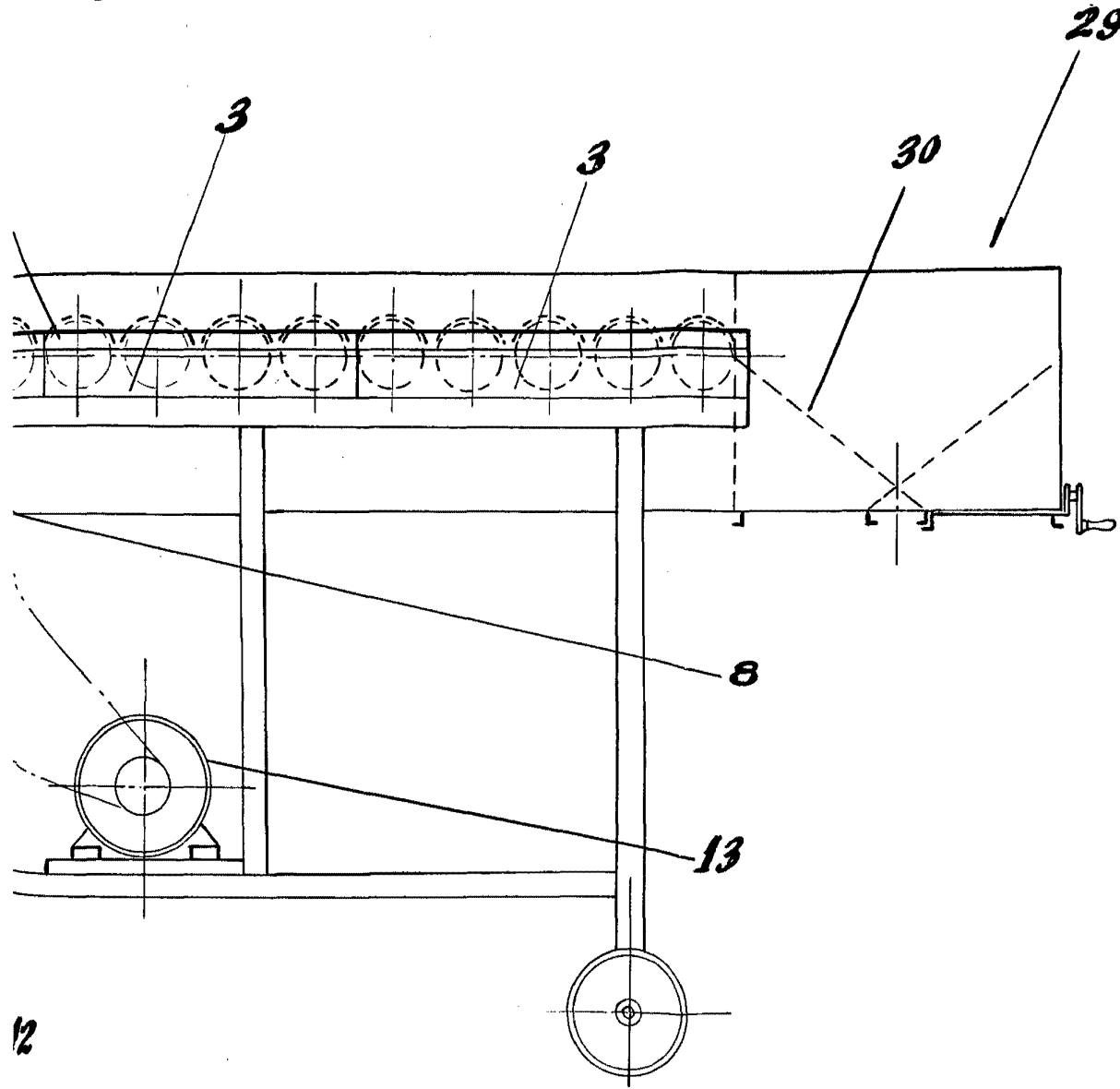
Don Ricardo Lopez de
Guereñu e Isasi





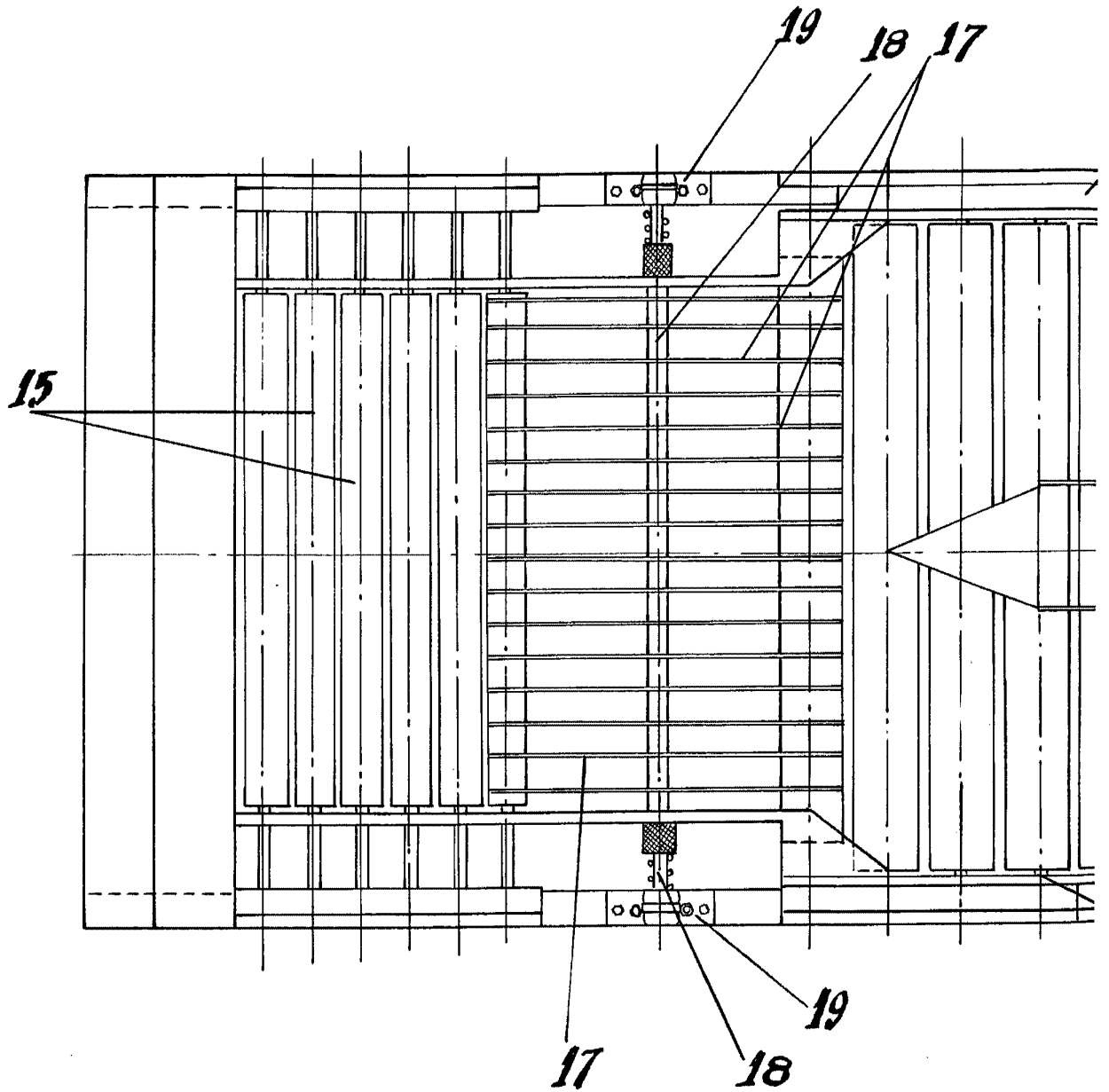
258259

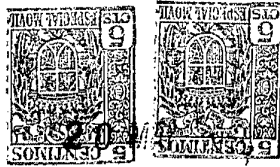
Fig. 1



12

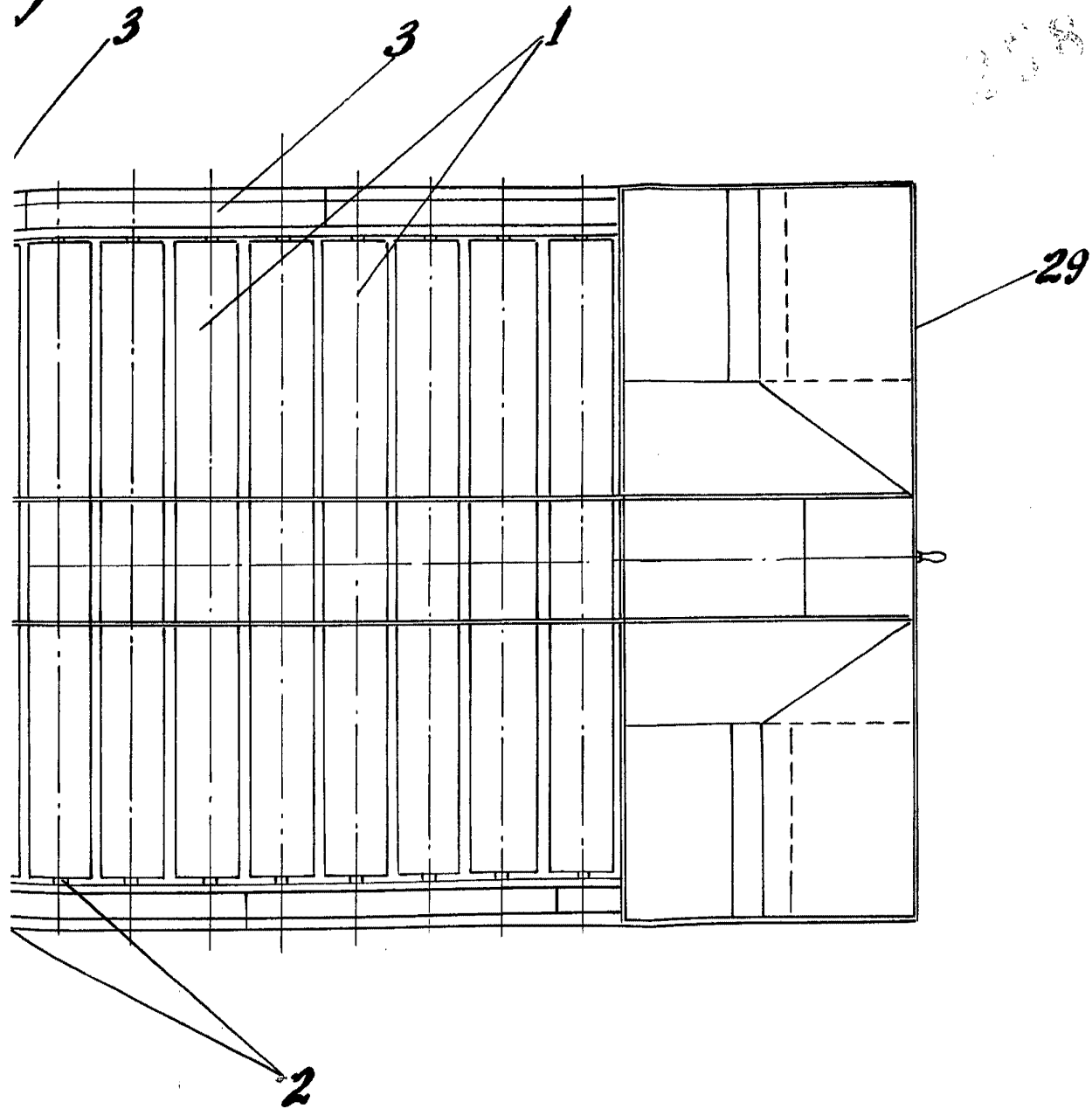
Don Ricardo Lopez de
Guareñu e Isasi





258250

fig. 2



ESCALA VARIABLE
Madrid, de 20 MAY. 1910

Fig. 3

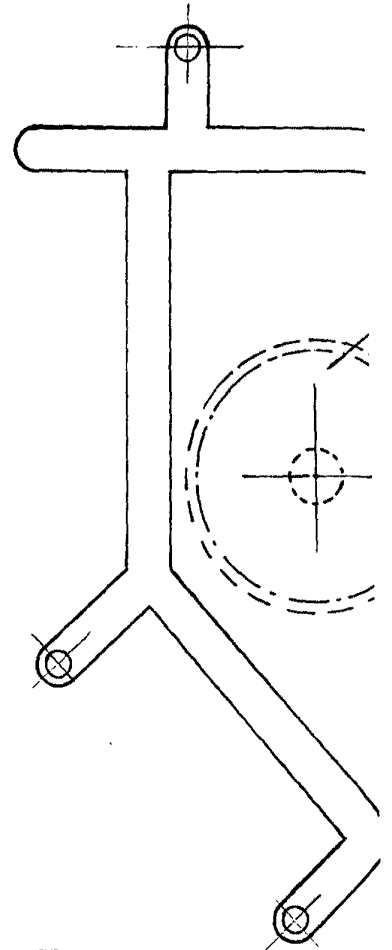
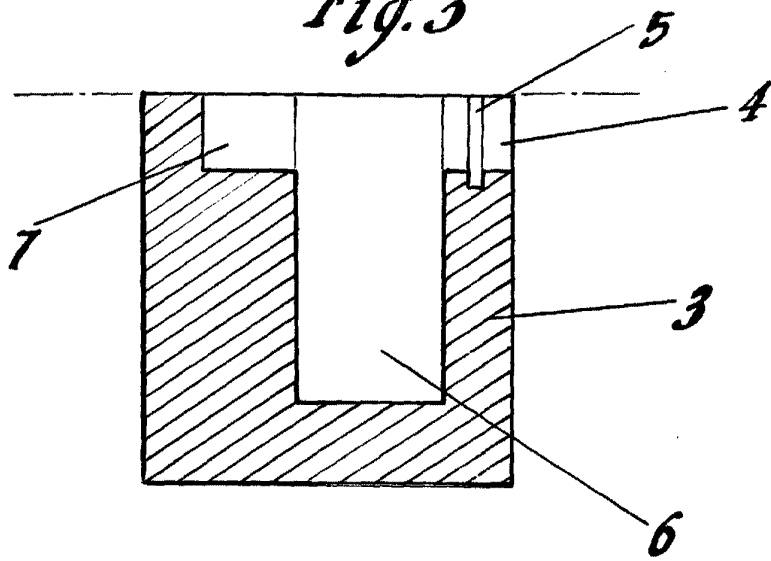


Fig. 5

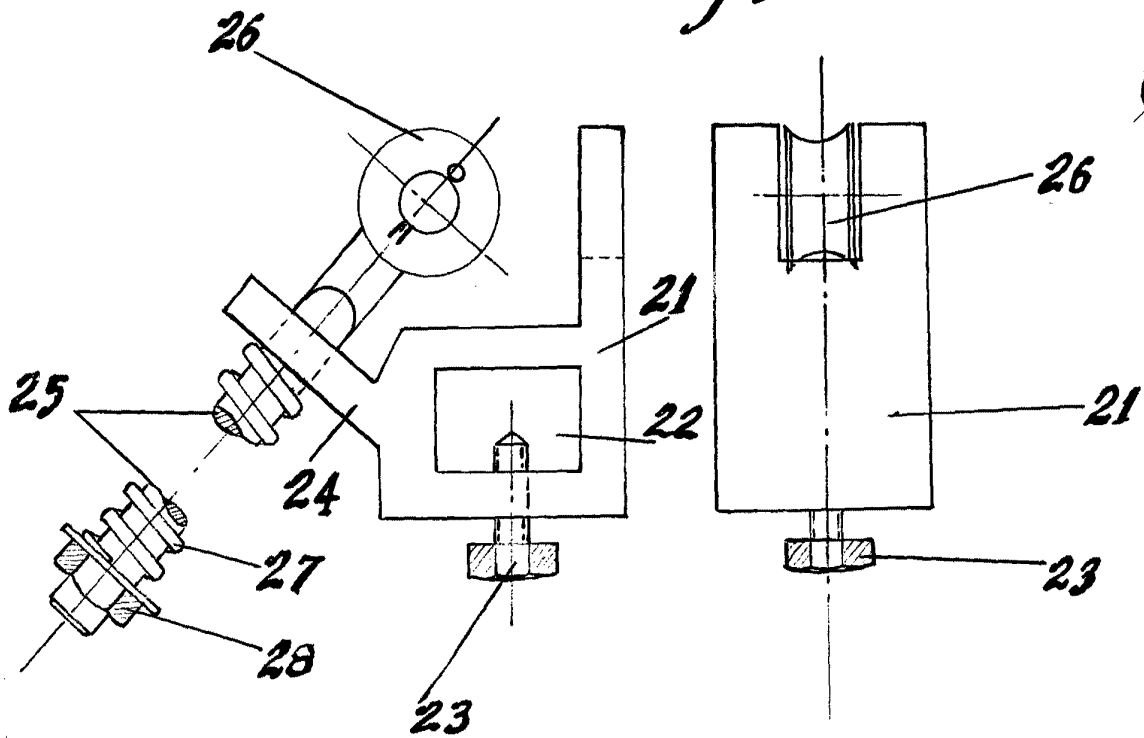


Fig. 4



258259

