



ESPAÑA

MODELO DE UTILIDAD

11	NUMERO	10 Y
21	258085	
22	FECHA DE PRESENTACION	

1 DIC. 1981

30	31	32	33
30 PRIORIDADES:	31 NUMERO	32 FECHA	33 PAIS

47	48
47 FECHA DE PUBLICIDAD	48 CLASIFICACION INTERNACIONAL

54 TITULO DE LA INVENCION

"GUIA PARA EL ACCIONAMIENTO DE LAS HOJAS DE MAMPARAS ESPECIALMENTE DE BAÑO".-

71 SOLICITANTE (S)

ARABA INDUSTRIAL, S.L. "ARABAIN".-

DOMICILIO DEL SOLICITANTE

VITORIA, Avda. Judizmendi, 46.-

72 INVENTOR (ES)

73 TITULAR (ES)

74 REPRESENTANTE

D. Agustin Diaz.-

2

Se refiere la presente Memoria Descriptiva que se une a solicitud de registro como Modelo de Utilidad a una "Guía para el accionamiento de las hojas de mamparas especialmente de baño", cuyas características de novedad le confieren la cualidad de aportar a los

5. fines que se persiguen, ventajas mas que suficientes, para aspirar, en derecho, al privilegio del registro que se solicita.

El invento que se describe en la presente memoria, y como se deduce del enunciado, consiste en unas piezas especialmente conformadas a sus fines acopladas a la parte baja de las hojas que componen las

10. mamparas de aplicación a los baños, a cuyo efecto la pieza metálica que soporta la hoja de la mampara presenta por extrusión en su fabricación la forma adecuada que ya veremos.

Por tanto, el servicio demandado, así como las ventajas son derivadas de la forma especialmente conferida circunstancia prevista para su clasificación como Modelo de Utilidad.

15.

Sustancialmente consiste en utilizar los canales para el desplazamiento de las hojas de las mamparas determinados a este efecto en el perfil inferior de la mampara en sí, para que por dichos canales se desplace el cuerpo inferior de una pieza en "T", el cual sobresale por la ranura arbitrada en el perfil soporte de la hoja de

20. mampara, entre cuyas dos paredes interiores, queda alojada la cabeza transversal de la "T" de la pieza, requerida para su mantenimiento en posición de trabajo por la presión y un tensor colocado encima.

25. Mejor se comprenderá la descripción si nos basamos en los dibujos

que a este efecto se acompañan y que constituyendo una manera de llevarlo a la práctica, carecen de carácter limitativo en sus detalles, toda vez que se citan solamente a título de ejemplo.

5. La figura 1ª, muestra en alzada seccionada el acoplamiento sobre la pieza base de la mampara de las tres hojas que constituyen la mampara en sí, vistas solamente en su parte inferior, siendo visible en sección la hoja exterior mostrando el detalle del invento que se preconiza.

10. La figura 2ª, muestra, aparte, la pieza en "T" conductora del desplazamiento de las hojas de la mampara.

Como se ha anticipado consta de una pieza base -1- figura 1ª, en cuya cara superior -2- se han determinado por extrusión tres canales -3- que sirven de vía al desplazamiento a las guías tal que -5- figuras 1ª y 2ª de las cuales, la exterior, está constituida, como se ha anticipado, por una pieza en "T" cuya zona transversal -6- figuras 1ª y 2ª es el acoplamiento entre las paredes internas de la parte inferior del perfil de la hoja de la mampara -4- figura 1ª. Esta hoja presenta también interiormente un cajeadado -7- cuyo borde inferior limita el desplazamiento hacia arriba de la pieza en "T" y que comportando un elemento de empuje -8- queda requerida hacia abajo la pieza en "T" con capacidad de desplazamiento para ceñirse a las exigencias del accionamiento de la hoja de la mampara, sin que ésta se desalga en su posición correcta.

25. Suficientemente descrito el invento, así como una manera de llevarlo a la práctica, se hace constar de manera expresa, que el mismo



acepta modificaciones de detalle, siempre que éstas no afecten a su fundamento.

N O T A

En resumen: El MODELO DE UTILIDAD, recaerá sobre las particularidades características de las siguientes:

5.



REIVINDICACIONES

1.- Guia para el accionamiento de las hojas de mamparas especialmente de baño, caracterizada porque el perfil inferior soporte de la hoja de las mamparas, presenta determinado en su cara inferior un paso longitudinalmente determinado, en el que acopla su cuerpo vertical una pieza con perfil en "T" acoplada en el interior del soporte de la mampara y porque sobre dicha pieza en "T" presenta un elemento de empuje a su vez comprendido en una caja a este efecto determinada poseyendo la pieza en "T" una holgura arbitrada para compensar su deslizamiento, que se practica sobre los canales a este efecto arbitrados en la cara superior de la pieza base de la mampara.

2.- "GUIA PARA EL ACCIONAMIENTO DE LAS HOJAS DE MAMPARAS ESPECIALMENTE DE BAÑO".

15. Todo tal y como queda descrito y reivindicado en la presente Memoria que consta de cinco hojas mecanografiadas por una sola de sus caras y se ilustra con los dibujos que a la misma se acompañan.

Madrid, 6 MAYO 1981

ANDRÉS DIAZ UNGRIA


D. Bernardo Pérez Donal

FIG. 1

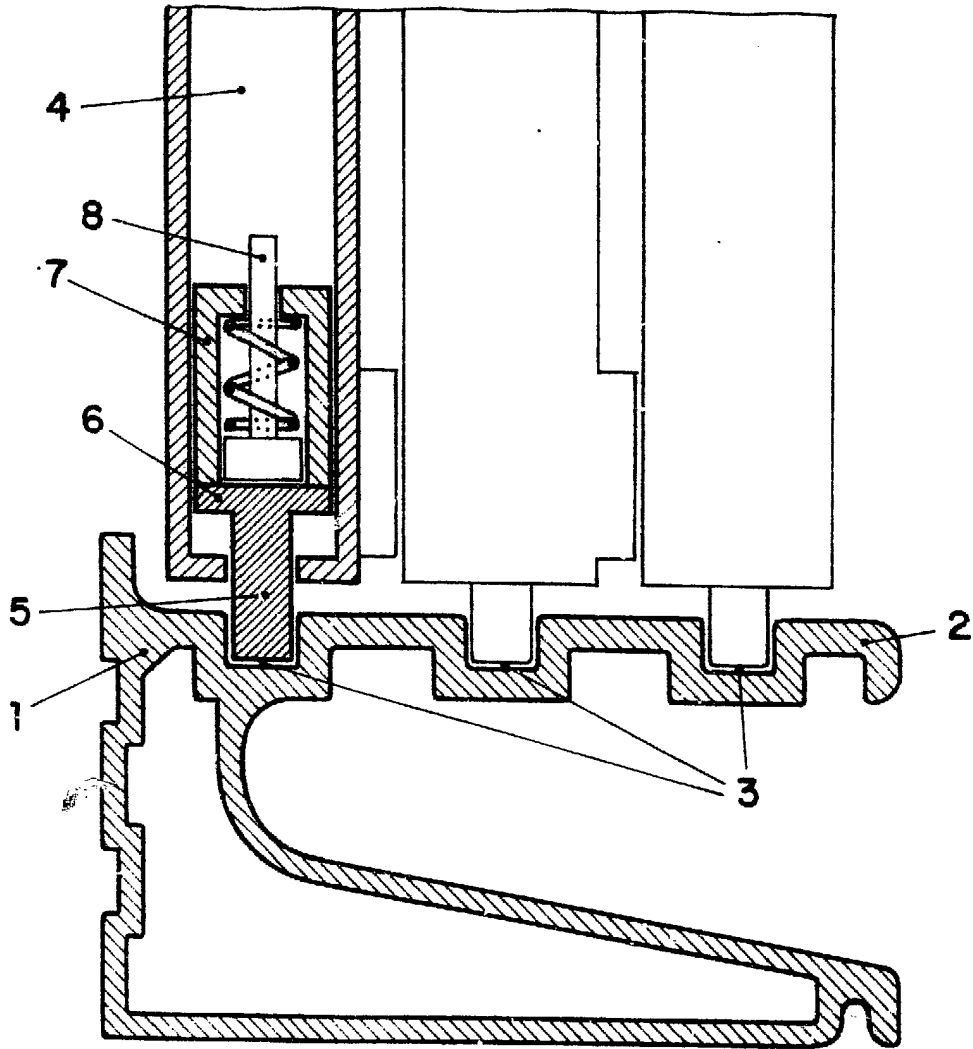
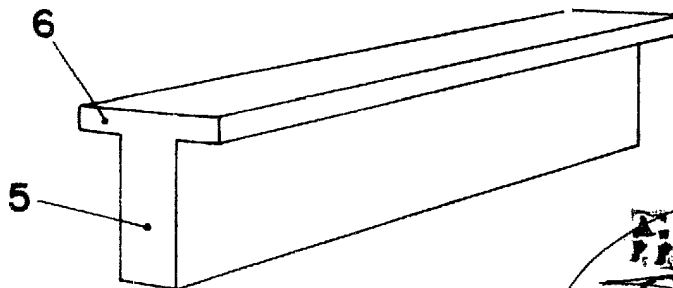


FIG. 2



6 MAYO 1981

A. DIAZ UNGRIA
P.R.

Fco. Benancio Ferez Bond