



ESPAÑA

ES

11

21

31

25 7799

Y

FECHA DE PRESENTACION

16 NOV. 1981

MODELO DE UTILIDAD

50 PRIORIDADES:	52 FECHA	53 PAIS
51 NUMERO		

47 FECHA DE PUBLICIDAD	51 CLASIFICACION INTERNACIONAL
	1. 1. 3 A43B13/02,13/14

64 TITULO DE LA INVENCION

"SUELA, PARTICULARMENTE DESTINADA A CALZADOS PARA NIÑOS"

71 SOLICITANTE (SI)

la sociedad anónima italiana:
INDUSTRIA CALZATURE DI POGGIO RUSCO S.p.A.

DOMICILIO DEL SOLICITANTE

Zona Industriale Pinzone
46025 POGGIO RUSCO (Mantova) Italia

72 INVENTOR (ES)

73 TITULAR (ES)

74 REPRESENTANTE

D. FRANCISCO GARCIA CABRERIZO

Ref.: O.G. 37.750/MT

El objeto del presente Modelo de Utilidad es una suela particularmente apta para calzados de niño.

El ámbito y la función de la presente innovación es el de realizar una suela que ofrece características óptimas de transpiración, así como de sujeción (antideslizante).

De hecho, la innovación se caracteriza porque presenta una suela cuya parte perimétrica y tacón están realizados en caucho, mientras que el núcleo o guarnición interna está realizado en cuero; estando el núcleo o guarnición interna unido a la parte perimétrica y al tacón por medios conocidos, presentando por otra parte el tacón y la parte inferior perimétrica unas esporas antideslizantes.

Se comprenderá mejor la innovación por la descripción que sigue, dada a título de ejemplo y no limitativa, así como por la plancha adjunta de dibujos, en los cuales:

La figura 1 muestra una vista esquemática, en corte, de la innovación; y

La figura 2 muestra una vista esquemática de la parte inferior de la suela.

Dicha suela, indicada en forma global con la referencia 1, está constituida por una parte perimétrica 2, que forma cuerpo único con un tacón 3; este último presenta una lengüeta posterior 4. La zona perimétrica 2 y el tacón 3 están constituidos en un material tal como caucho o similar, y presentan la superficie inferior provista respectivamente de unas esporas 5 y unas estrías o granulaciones 6 antideslizantes.

La parte interna de la zona 2 y el tacón 3 presentan un estribo o escotadura de apoyo 7, perimétrico también.

En la parte interna, formada por la zona 2 y por el

Figura 3, se inserta un núcleo o guarnición interna de cuero 8, provisto de una escotadura o estribo de apoyo 9.

Dicho estribo 9 va a apoyarse sobre el citado estribo 7 y se une a este último por medios conocidos, por ejemplo por encolado.

La suela así realizada, además de ofrecer características antideslizantes, permite una buena transpiración gracias al núcleo en cuero 8.

N O T A

10. La Patente de Invención que se solicita por veinte años, para España, de acuerdo con la vigente Legislación, deberá recaer sobre: "SUELA, PARTICULARMENTE DESTINADA A CALZADOS PARA NIÑOS", según las características esenciales de las siguientes:

15.

20.

25.

30.

.../...

REIVINDICACIONES

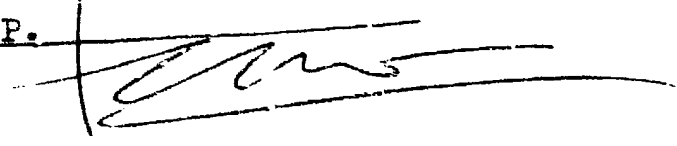
1.- Suela, particularmente destinada a calzados para niños, caracterizada por el hecho de presentar una parte perimétrica y un tacón realizados en caucho, y un núcleo o guarnición interior realizado en cuero, estando el núcleo interior unido a la parte perimétrica y el tacón por medios conocidos, y presentando además el tacón y la parte inferior perimetral esporas antideslizantes.

2.- "SUELA, PARTICULARMENTE DESTINADA A CALZADOS -
10. PARA NIÑOS"

Según queda sustancialmente descrito en la presente Memoria que consta de tres hojas escritas a máquina por una sola cara y acompañada de dibujos.

Madrid, 21 ABR. 1981

15. INDUSTRIA CALZATURE DI POGGIO RUSCO
S.p.A.

P.P. 

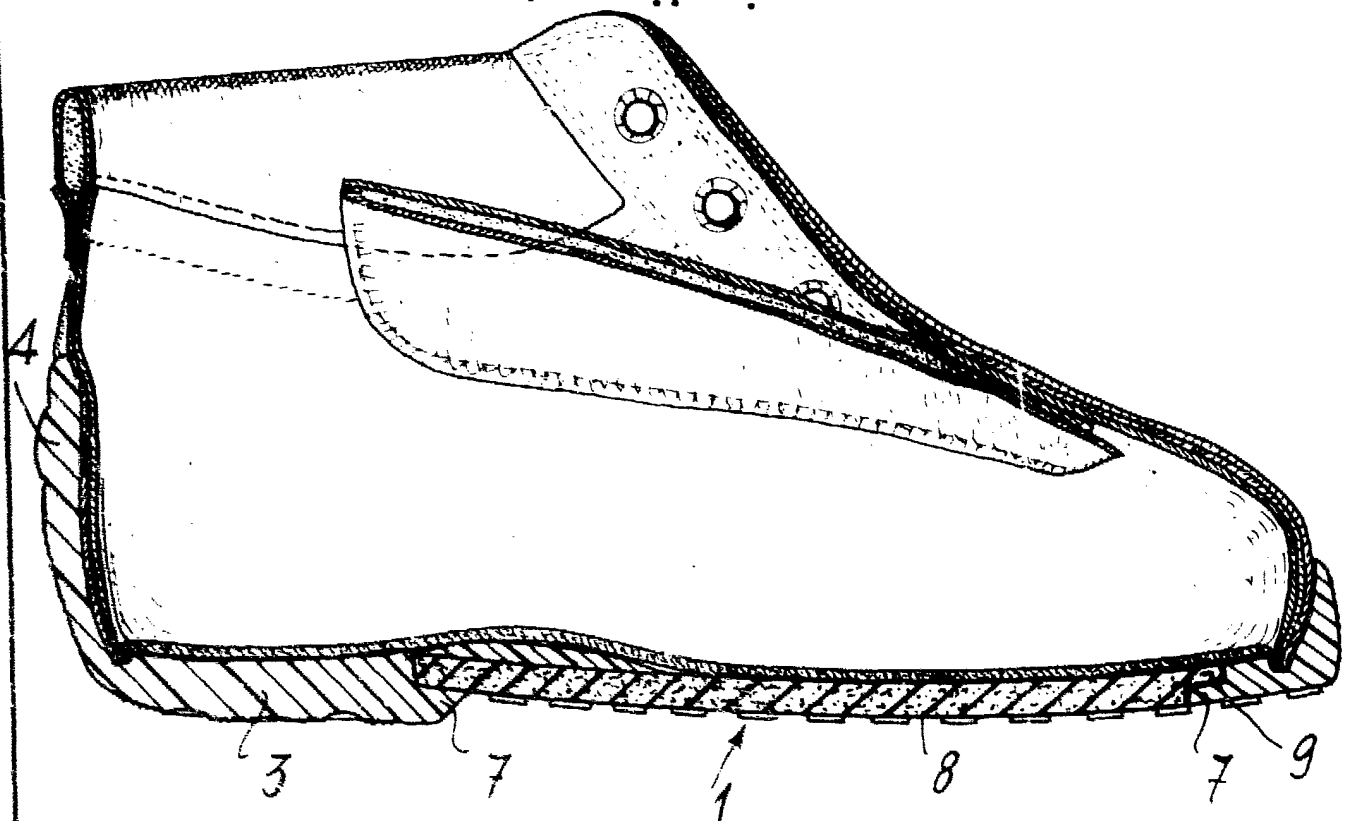


Fig. 1

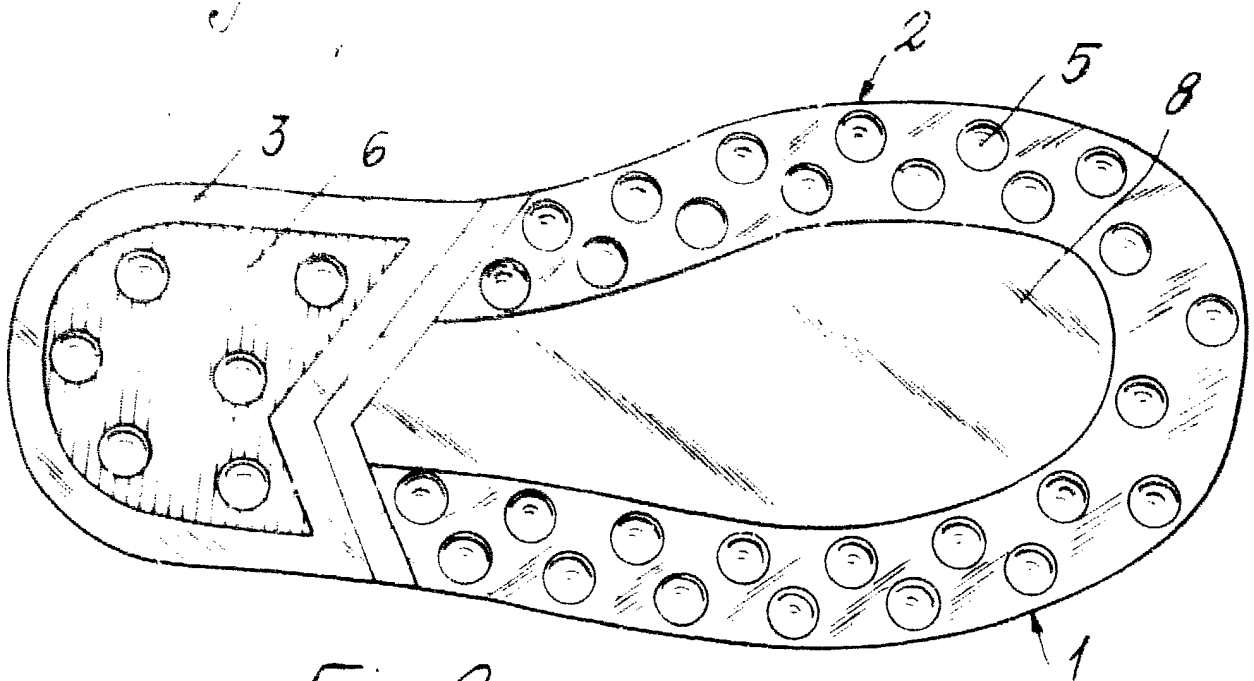


Fig. 2

Madrid, 21 ABR. 1981

P.P.