

ES 25 7720 Y
FECHA DE PRESENTACION
14 ABR. 1981



ESPAÑA

MODELO DE UTILIDAD

1 NOV. 1981

30 PRIORIDADES:	32 FECHA	33 PAIS
31 NUMERO		

67 FECHA DE PUBLICIDAD	M. L.	81 CLASIFICACION INTERNACIONAL
		A4 713 88/04

64 TITULO DE LA INVENCIÓN
"CAJON DESLIZANTE MEJORADO"

71 SOLICITANTE (S)
AURELIO GARCIA, SILLONES, S.A.

DOMICILIO DEL SOLICITANTE
BARCELONA, Avda. República Argentina, 268

72 INVENTOR (ES)

73 TITULAR (S)

74 REPRESENTANTE
D. MANUEL DE RAFAEL GARCIA

MEMORIA DESCRIPTIVA

El presente modelo de utilidad tiene por objeto un cajón deslizando mejorado, del tipo provisto de una única guía longitudinal inferior intermedia y que discurre aplicado sobre elementos de apoyo fijos en el alojamiento del cajón.

La firma solicitante del modelo actual es ya titular del modelo de utilidad nº 253.207 que se refiere a un cajón deslizando del tipo indicado con respecto al cual el cajón objeto del modelo es ventajoso en el sentido de que la guía ha sido constituida de manera que resulta más resistente y de modo que el cajón se desplaza perfectamente equilibrado sin la más mínima oscilación lateral. Por tanto, el montaje del cajón en el modelo actual es más sólido por lo que el cajón en cuestión es muy indicado para mesas, armarios, cajoneras y equivalentes de calidad.

En esencia el cajón considerado se caracteriza porque la parte móvil de la guía comprende una pletina longitudinal cuyo extremo delantero está doblado hacia abajo formando una aleta provista de unas espigas encajadas en sendas cavidades posteriores del borde inferior de la pared delantera del cajón, cuya pletina por su extremo posterior está doblada hacia

arriba formando una aleta que va adosada y
fijada a la cara exterior de la pared trasera
del cajón, estando la parte fija de la guía
apoyada y sujeta por su extremo delantero
5 sobre un travesaño sujeto por sus extremos a
las paredes laterales del alojamiento del cajón,
mientras que en el extremo posterior dicha
parte fija de la guía está dotada de una aleta
perpendicular provista de unas espigas encajadas en
10 respectivas cavidades de la pared trasera del
alojamiento del cajón.

También es característico del cajón
de referencia el hecho de que el travesaño
encaja amoviblemente por sus extremos en sendos
15 cajetines fijados de quita y pon en la cara
interna de las paredes laterales del alojamiento
del cajón, cuyos cajetines están abiertos por
su extremo posterior para la inserción del
travesaño.

20 Con el fin de facilitar la explicación
se acompaña a la presente memoria descriptiva
de una lámina de dibujos en la que se ha represen-
tado un caso práctico de realización, el cual se
cita sólo a título de ejemplo no limitativo
25 del alcance del presente modelo de utilidad.

En dichos dibujos:

La figura 1 es una vista en sección
alzada longitudinal que muestra el cajón montado

en su correspondiente alojamiento.

La figura 2 corresponde a una vista en sección alzada transversal que ilustra asimismo el cajón dispuesto en su alojamiento.

5 La figura 3 es un detalle a mayor escala del travesaño donde se fija la guía. considerado por la línea de sección III-III.

De conformidad con tales figuras, el cajón mejorado -1- está provisto de una guía que presenta una parte móvil que comprende una pletina longitudinal intermedia -2- fijada al fondo de dicho cajón, a cuyo fin en su extremo delantero está doblada formando una aleta dirigida hacia abajo -3- provista de unas espigas -4- que encajan en sendas cavidades posteriores del borde inferior de la pared delantera -1a- del cajón, mientras que en su extremo posterior dicha pletina -2- está doblada formando una aleta dirigida hacia arriba -5- que con ayuda de un tornillo -6- se halla sujeta con interposición de un taco de refuerzo -7- a la pared posterior -1b- del cajón -1-.

La guía del cajón comprende una parte fija consistente en un larguero acanalado -8- en el que mediante una combinación de perfiles y bolas internos está montada deslizante la pletina -2-. Dicho larguero acanalado -8- en su extremo posterior lleva unida una placa

doblada en ángulo recto -9- de la que sobresalen
unas espigas -10- que encajan en respectivas
cavidades formadas por orificios de una tira
-11- adosada y fijada a la cara interna de la
5 pared posterior -12- del alojamiento del cajón
-1-. El larguero -8- de la guía por su extremo
delantero se apoya en un travesaño -13- fijado a las
paredes -14- del alojamiento del cajón, a cuyo
travesaño está sujeto el larguero -8- con
10 ayuda de un tornillo -15-. Dicho travesaño por
sus extremos encaja amoviblemente en sendos
cajetines -16- fijados mediante tornillos -17-
a dichas paredes laterales -14- del alojamiento
del cajón, cuyos cajetines están abiertos por
15 su lado posterior para la inserción del travesaño
-13- por deslizamiento desde atrás hacia adelante,
cuyo travesaño en sus extremos presenta una
ranura -18- para el alojamiento de las cabezas
de los tornillos -17-. Los cajetines -16- son
20 amovibles, es decir pueden disponerse a alturas
variables en las paredes laterales -14- del
alojamiento del cajón de acuerdo con alturas
de cajones en un bloque de ellos, en función del
número de cajones.

25 El cajón -1- por el borde inferior de
sus paredes laterales se apoya en sendas plaquitas
-19- fijadas en el travesaño -13- y sobre las que
discurre durante su desplazamiento, de manera

que con estos dos apoyos y con el apoyo sobre la guía intermedia descrita se desliza perfectamente equilibrado sin posibilidad de oscilaciones laterales.

5 La guía, en su parte fija, incorpora un tope (no visible) que limita el desplazamiento de la pletina móvil -2- hacia adelante, de modo que se impide que el cajón se salga de su alojamiento. El movimiento hacia atrás del cajón
10 es limitado al tropezar la aleta delantera -3- de la pletina -2- contra el extremo delantero del larguero acanalado fijo -8- de la guía.

Queda previsto que el cajón esté combinado con un dispositivo convencional montado en el
15 alojamiento para el bloqueo del cajón en su posición cerrada.

El modelo, dentro de su esencialidad, puede ser llevado a la práctica en otras formas de realización que difieran sólo en detalle de
20 la indicada únicamente a título de ejemplo, a las cuales alcanzará igualmente la protección que se recaba. Podrá, pues, fabricarse este cajón en cualquier forma y tamaño, con los medios y materiales más adecuados y con los accesorios
25 más convenientes, por quedar todo ello comprendido en el espíritu de las siguientes reivindicaciones.

REIVINDICACIONES

Se reivindica como objeto del presente modelo de utilidad:

5 1.- Cajón deslizando mejorado, del tipo que comprende una única guía longitudinal inferior intermedia y que discurre aplicado sobre elementos de apoyo fijos en el alojamiento del cajón, caracterizado porque la parte móvil de la guía comprende una pletina longitudinal

10 cuyo extremo delantero presenta una aleta dirigida hacia abajo provista de unas espigas que encajan en sendas cavidades posteriores del borde inferior de la pared delantera del cajón, cuya pletina en su extremo posterior incorpora otra aleta

15 dirigida hacia arriba que va fijada a la cara exterior de la pared trasera del cajón, en tanto que la parte fija de la guía en su extremo posterior presenta una aleta provista de unas espigas encajadas en respectivas cavidades de

20 la pared posterior del alojamiento del cajón, cuya parte fija de la guía por su extremo delantero se apoya y va fijada en un travesaño unido por sus extremos a las paredes laterales de dicho alojamiento .

25 2.- Cajón deslizando mejorado, según la reivindicación 1, caracterizado porque el travesaño encaja amoviblemente por sus extremos en sendos

cajetines fijados amoviblemente en la cara interna de las paredes laterales del alojamiento y abiertos por su extremo posterior para la inserción del travesaño por deslizamiento.

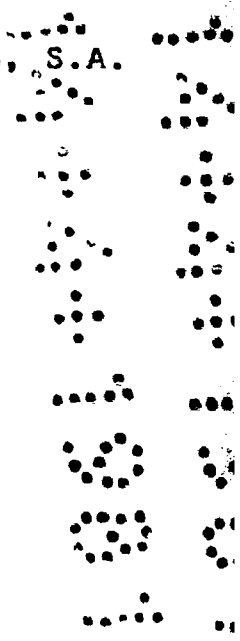
5 3.- CAJON DESLIZANTE MEJORADO.

Consta la presente memoria descriptiva de ocho hojas mecanografiadas y de una lámina de dibujos.

Madrid, a 14 de Mayo de 1961

AURELIO GARCIA, SILLONES, S.A.

P. A.
MANUEL DE RAFAEL
S. P.



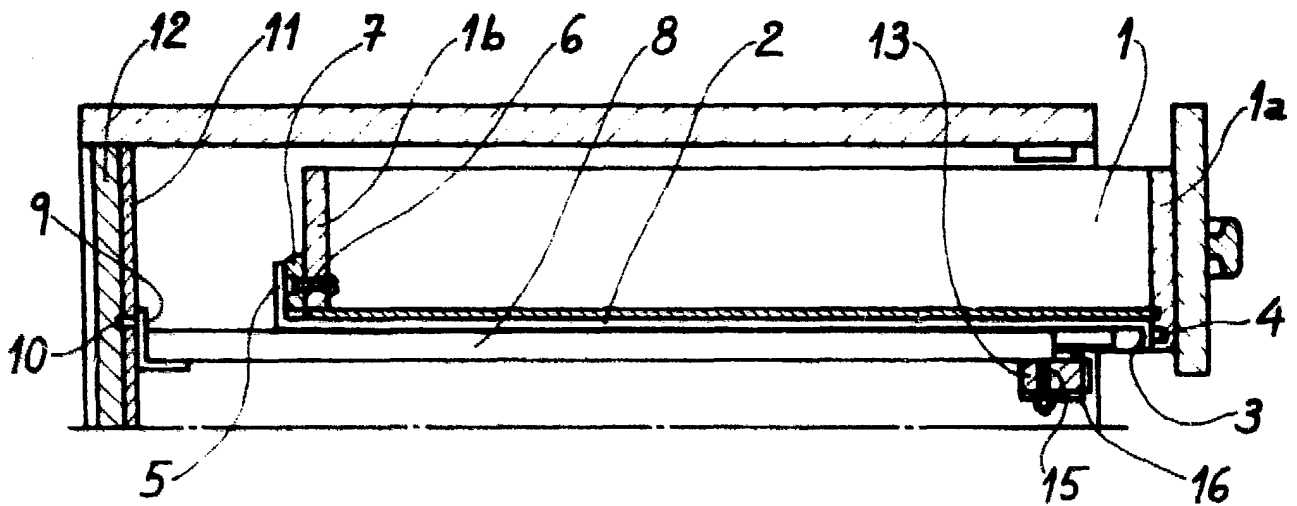


Fig. 1

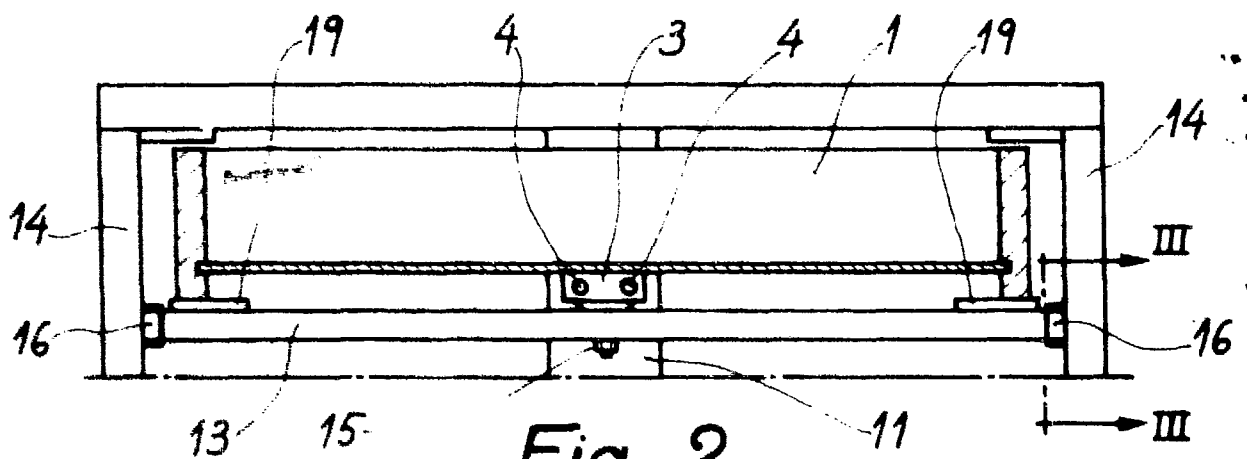


Fig. 2

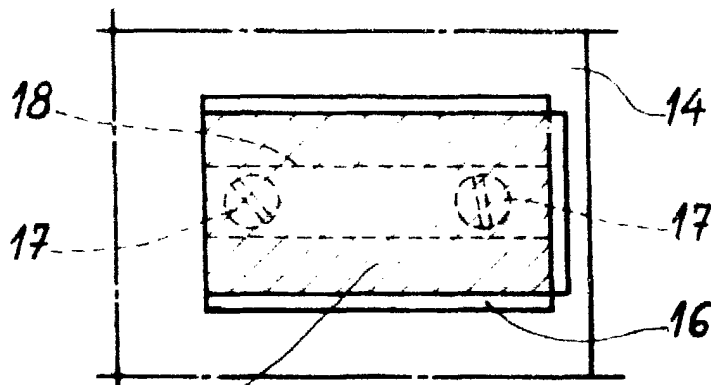


Fig. 3

Escala variable.

Madrid,
MANUEL DE PABAL
S. P.