

257594

P.- 19.517



257594

MEMORIA DESCRIPTIVA

para solicitar

P A T E N T E D E I N V E N C I O N

e n

E S P A Ñ A

por VEINTE años

a nombre de CONSTRUCCIONES IZARRAITZ, entidad española, establecida en Azcoitia, Guipúzcoa, por:

"UN DISPOSITIVO DE GUIA RECTILINEA DEL ARCO EN LAS MAQUINAS DE SERRAR ALTERNATIVAS".

=====

La presente invención tiene por objeto un perfeccionamiento para las máquinas alternativas de serrar metales en las cuales el arco porta hoja se halla animado de un movimiento alternativo.

5

La invención concierne un sistema de guiado del arco, aplicable a tales máquinas: Dicho sistema siendo de una realización particularmente sencilla, asegura un guiado eficaz.

257594



El sistema de guiado, según la invención presenta igualmente otras ventajas tales como facilidad de recoger el juego debido al desgaste, cavidad interna formando depósito para el lubricante, posibilidad de proveer de patines de rodamientos de agujas a las superficies frotantes.

Las características detalladas de la invención, resultarán además en la descripción abajo indicada, con referencia al dibujo, en el cual:

La figura 1 representa esquemáticamente el principio de guiado de un arco según la invención.

La figura 2 es un corte según la línea II de la figura 1.

Las figuras 3, 4 y 5 muestran la representación detallada de un sistema de guiado conforme a la invención; la figura 3 es un corte en alzado según la línea III III de la figura 4; la figura 4 es un corte según la línea IV de la figura 3; la figura 5 es un corte según la línea VV de la figura 3.

El principio de guiado según la invención se halla representado en las figuras 1 y 2. Se compone de dos barras de sección rectangular fijadas a la cuna de la máquina; las dos barras a se hallan dispuestas paralelamente y simétricamente al plano de serrado según II II de la figura 2. Se mantienen separadas por los bulones b de manera a obtener entre ellas una ranura estrecha y alta formando corredor.

El arco C suplementado arriba por un patín d fijado por los tornillos f forma en su parte superior una corredera en doble Te, cuyas caras 1, 2 y 3 resbalan con frotamiento suave sobre las caras correspondientes de las barras co-

257594



rrederas.

Una ranura, tal como g practicada en dicha corredera permite el libre movimiento del arco con relación al bulón central b.

5 Las figuras 3, 4 y 5 dan a título de ejemplo una realización más detallada del guiado según la invención; las barras h forman resbaladera y se hallan sostenidas con espaciamiento reglable gracias a los bulones i y a los resortes j; el espaciamiento de las correderas es así fácilmente
10 reglable y permite recoger el juego debido al desgaste en el sentido perpendicular al plano III III.

El arco k se halla sobremontado de un patín l en forma de T cuya parte inferior viene a insertarse en una ranura de centrado 4 prevista en el arco. El patín se halla
15 fijado al arco por espárragos p y el sistema permite, por medios conocidos, el recoger el juego en el sentido paralelo al eje III III.

El patín 5 se halla dispuesto de tal manera que su alma se halla interrumpida en la parte central sobre cierta
20 largura y permite el libre recorrido del arco a pesar del bulón central i.

El espacio vacío así realizado entre el patín y las paredes internas de la corredera forma depósito para el lubricante y puede ser provisto de guarniciones m de fieltro u otro material, permitiendo sostener el lubricante
25 en dicho depósito, el cual se halla alimentado por el engrasador n.

Se concibe así, que es fácil disponer entre las superficies frotantes de la resbaladera y de la corredera, patines de agujas en vista a disminuir el frotamiento.
30

257594



5 Bien entendido, que los ejemplos de puesta en obra que, han sido descritos y representados no son limitativos, y se puede salir del cuadro de la invención, modificar de toda manera conveniente en número, la forma, el género, la disposición y montaje de los diversos elementos puestos en ejecución.

10 Se podrá por ejemplos establecer un guiado según la invención, tal que las barras formando corredera, estén fijados al arco y se muevan con relación a una guía solidaria a la cuna de la máquina. Se podrá prever así al arco de dos sistemas de guiado según la invención, el uno situado arriba como se ha indicado y el otro situado en la parte baja de dicho arco.

15 - N O T A -

Los puntos de invención propia y nueva que se presentan para que sean objeto de esta solicitud de Patente de Invención en España, por VEINTE años, son los siguientes:

20 1º. - Un dispositivo de guía rectilínea del arco en las máquinas de serrar alternativas, esencialmente constituido por una corredera solidaria con la cuna de la máquina que se halla constituida por dos barras de sección rectangular, dispuestas de manera a obtener entre ellas una ranura formando corredor, siendo dicha ranura de preferencia estre-
25 cha y alta, y situada en el plano de corte, un sistema de unión fácilmente reglable que sostiene el espaciamiento de las dos barras y permite hacer variar en ancho de la ranura y recoger el juego perpendicularmente al plano de serrado,
30 una segunda corredera, solidaria, del arco que se halla dis-

257594



5 puesta para moverse en la resbaladera del conjunto formado por la primera corredera citada, llevando dicha segunda corredera de preferencia un sistema que permite recoger el juego en el sentido paralelo al plano de serrado y forma con las paredes interiores de la ranura de guiado un hueco que sirve de depósito para el lubricante y provisto eventualmente de guarniciones de estanqueidad.

10 2º. - Un dispositivo según el punto 1, caracterizado porque el arco está provisto de dos dispositivos de guiado según el punto 1º, uno colocado arriba, como se ha indicado, y el otro consistente en una guía colocada en la parte baja del arco.

15 3º. - Un dispositivo de guía rectilínea del arco en las máquinas de serrar alternativas.

Tal y como se ha descrito en la Memoria que antecede, representado en el dibujo que se acompaña, y con los fines que se han especificado.

20 Esta Memoria consta de cinco hojas escritas a máquina por una sola de sus caras.

Madrid.

P.A.

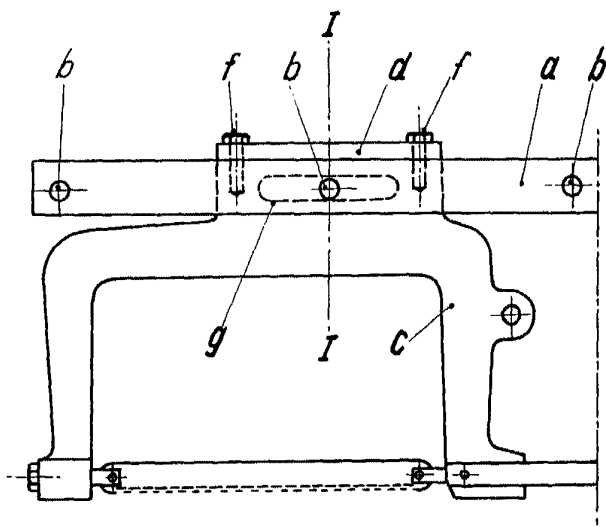


Fig. 1 257594

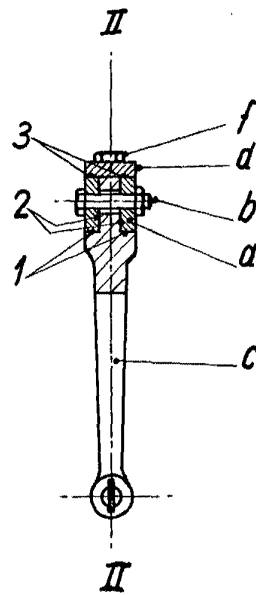


Fig. 2

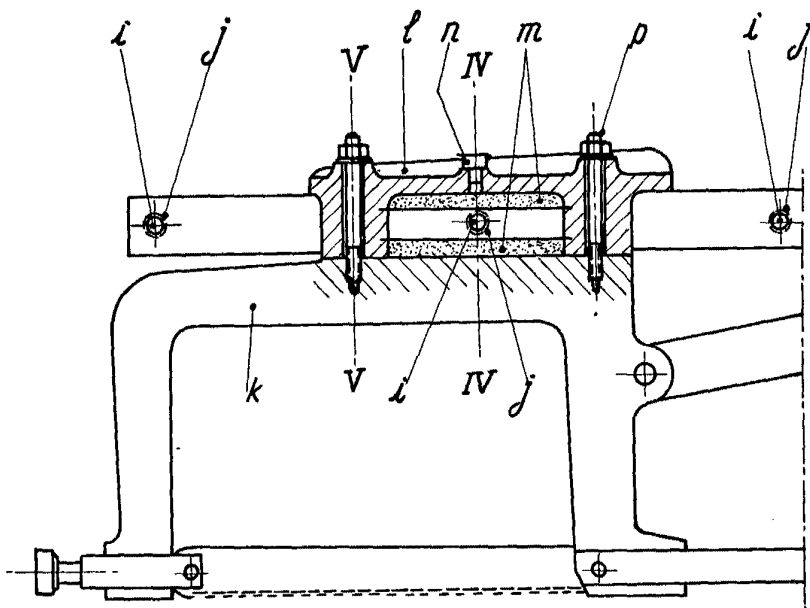


Fig. 3

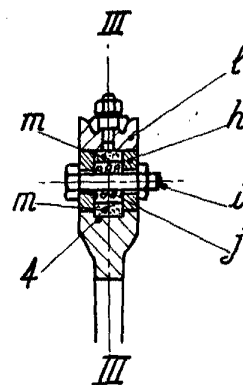


Fig. 4

Fig. 5



ESCALA CONVENCIONAL

Urte