



ESPAÑA

⑩ ES	⑪ 257443	⑩ Y
	⑫ FECHA DE PRESENTACION	

MODELO DE UTILIDAD

③① PRIORIDADES	③② FECHA	③③ PAIS
③① NUMERO		

④⑦ FECHA DE PUBLICIDAD	④⑧ CLASIFICACION INTERNACIONAL
	Int. Cl. ³ E04H 1/02

⑤④ TITULO DE LA INVENCIÓN
" CHALET TRANSPORTABLE "

⑦① SOLICITANTE (ES)
DON PEDRO ROMERO ROMERO Y DON JOAQUIN GIBANEL SALAZAR

DOMICILIO DEL SOLICITANTE
BINEFAR (Huesca). - Avd. del Pilar núm. 5-6º A

⑦② INVENTOR (ES)
DON PEDRO ROMERO ROMERO Y DON JOAQUIN GIBANEL SALAZAR

⑦③ TITULAR (ES)
DON PEDRO ROMERO ROMERO Y DON JOAQUIN GIBANEL SALAZAR

⑦④ REPRESENTANTE
DON JOSE PONS TORRES

La presente solicitud de Modelo de Utilidad se refiere, como su título indica a un " CHALET TRANSPORTABLE ", de diseño totalmente nuevo, y que presenta notables ventajas sobre cuantos tipos de viviendas transportables existen actualmente en el mercado ventajas que puedan cifrarse en los siguientes puntos.

1.- El transporte del chalet terminado puede realizarse mediante una simple góndola acoplada a un camión.

2.- La vivienda puede instalarse en cualquier terreno, por ser sus patas de apoyo en el suelo totalmente regulables.

3.- Al estar considerado como buen mueble, no precisa ni proyecto ni licencia de obras ni permisos especiales para su utilización.

4.- Está constituido a base de árido ligero armado, lo que le proporciona gran resistencia con un peso reducido.

5.- Está aislado térmicamente por toda sus partes y provisto de instalación eléctrica para acoplamiento a grupo eléctrico ó conexión a la red.

6.- Sus dimensiones lo hacen ideal para vivienda en el campo, sin las obligadas estrecheces a que obliga el uso de soluciones del tipo "roulotte ".

El modelo consiste esencialmente en una sólida -- plataforma de dimensiones del orden de 4 x 10 metros, que permiten su fácil colocación sobre una góndola para su arrastre mediante camión. Sobre la plataforma se encuentra constituido el chalet, a base de módulos de árido ligero armado, como ya se ha incluido.

En la hoja única de planos que se adjunta se muestra con suficiente detalle una de las posibles realizaciones prácticas del modelo, a título de ejemplo y por ello sin carácter limitativo alguno.

30 Las figuras muestran el modelo en alzado y planta siendo visibles la plataforma de sustentación (1) provista de patas regulables (2). En el ejemplo representado el chalet consta de salón comedor (3) con chimenea (4), dormitorio principal (5) dos dormitorios menores (6), cocina (7) y baño (8). En dos de los dormitorios existen armarios empotrados (9).

35 El modelo es realizable en diversas formas y distribuciones y con materiales adecuados, siendo susceptible de experimentar modificaciones de detalle siempre que estas no alteren sus características esenciales.

40 - N O T A -

Los puntos de invención propios y nuevos que constituyen el objeto de la presente solicitud de Modelo de Utilidad en España son los siguientes.

R E I V I N D I C A C I O N E S

45 1.- CHALET TRANSPORTABLE, caracterizado por consistir en una sólida plataforma que sirve de base al chalet, estando dicha plataforma provista de patas regulables a fin de poder colocarla sobre terreno accidentado de modo que la vivienda quede en posición perfectamente horizontal aunque no lo esté el suelo.

50 2.- CHALET TRANSPORTABLE, según reivindicación an-

terior caracterizado por ser de dimensiones y peso tales que posibi
litan su transporte sobre una góndola, de modo que puede instalarse
donde se desee ya totalmente terminado.

55 3.- CHALET TRANSPORTABLE, según reivindicaciones-
anteriores caracterizado por estar totalmente aislado termicamente.

4.- CHALET TRANSPORTABLE, según reivindicaciones-
anteriores caracterizado por estar equipado con instalación eléctri
ca completa susceptible de ser conectada a un grupo electrógeno o -
enganchado a la red de distribución, indistintamente.

60 5.- CHALET TRANSPORTABLE.

Tal y como queda descrito en la memoria que ante-
cede y para los usos en ella especificados.

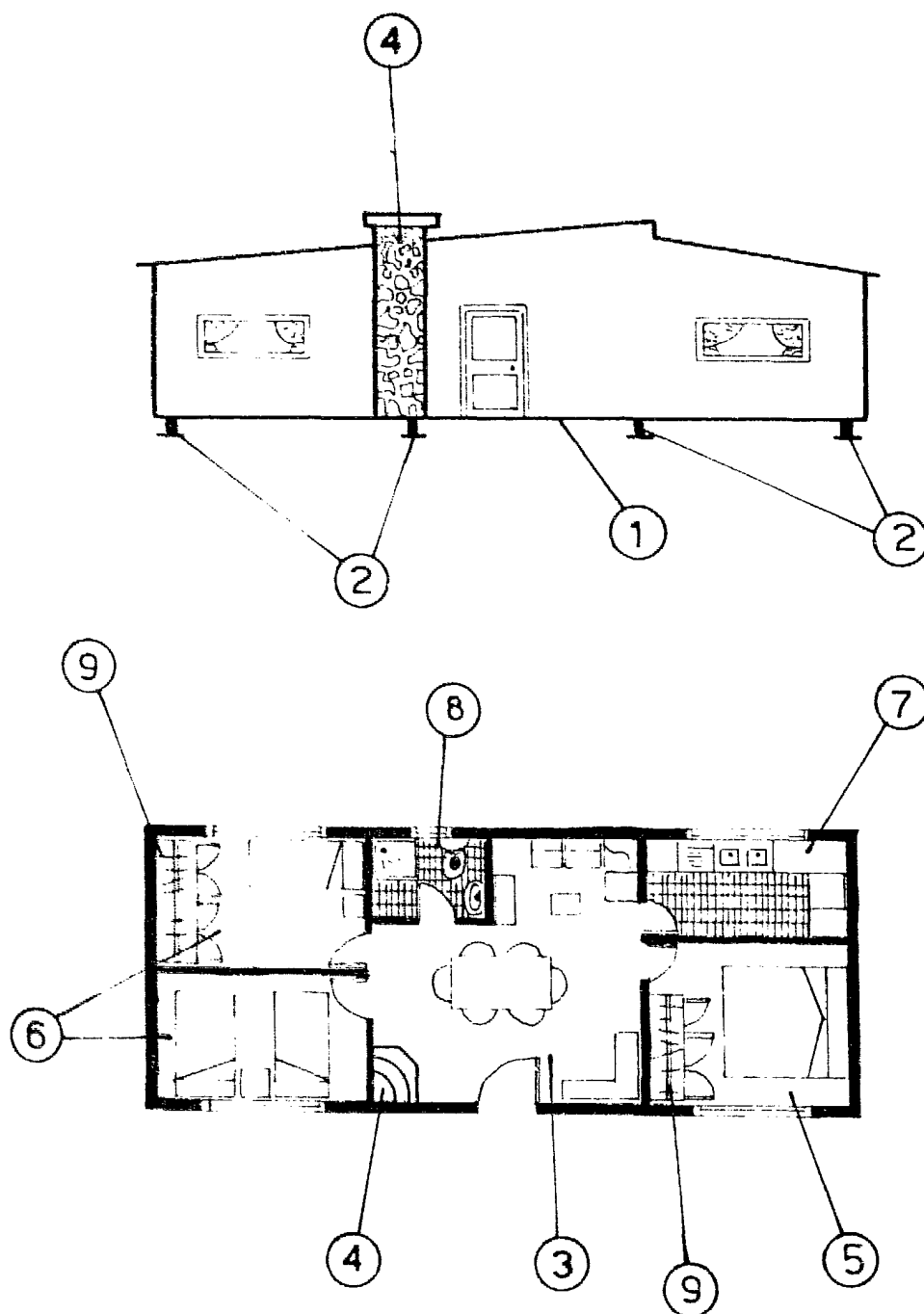
Consta la presente memoria descriptiva de tres ho
jas escritas a máquina por una sola cara.

65 Madrid, 7 de Abril del 1.981

EL AGENTE OFICIAL.

JOSÉ PONS TORRES

PEDRO ROMERO ROMERO
JOAQUIN GIBANEL SALAZAR



7 ABR. 1981 ESCALA VARIABLE

~~JOSE PONS TORRES~~