



ESPAÑA

19 ES 21 22	11 NUMERO <b>257033</b>	10 Y
	FECHA DE PRESENTACION 8 MARZO 1980	

**MODELO DE UTILIDAD**

**16 JUL. 1981**

30 PRIORIDADES 31 NUMERO	32 FECHA	33 PAIS
-----------------------------	----------	---------

47 FECHA DE PUBLICIDAD	51 CLASIFICACION INTERNACIONAL <i>G07C 11/00</i>
------------------------	---

64 TITULO DE LA INVENCIÓN

"COMPROBADOR RÁPIDO DE QUINIELAS DE FÚTBOL".

PROCEDE DE LA PATENTE DE INVENCIÓN Nº 489.361(1)

71 SOLICITANTE (S)

Don Pedro RONCERO FUENTES

DOMICILIO DEL SOLICITANTE

El Vendrell (Tarragona) Calle Jaime Ramón, 4, 2º

72 INVENTOR (ES)

73 TITULAR (ES)

74 REPRESENTANTE

Don Ignacio PONTI GRAU

La presente invención se refiere a un comprobador rápido de quinielas de fútbol sumamente práctico y de constitución sencilla.

5 La comprobación manual de las quinielas con los resultados de los partidos de fútbol supone un problema para el quinielista que realiza un número elevado de apuestas. En cualquier caso existe siempre el peligro de una comprobación equivocada con el perjuicio que ello supone.

10 Para evitar estos inconvenientes se ha ideado el comprobador rápido de quinielas de fútbol objeto de la invención, cuya manipulación es simple y segura a la vez.

15 Esencialmente el comprobador en cuestión consta de una plantilla de forma preferiblemente rectangular, que está dividida interiormente en un número de espacios iguales que corresponden a los resultados que han de comprobarse, en los cuales están montadas unas ventanitas correderas las cuales pueden obturar opcionalmente un número de respuestas y dejar visible únicamente una de ellas en cada espacio, a través de la cual puede leerse el signo de la quiniela que se comprueba, 20 cuyas ventanitas disponen de medios para inmovilizar la posición adoptada.

Ventajosamente las ventanitas presentan unas hendiduras en forma de "C" o similar, complementarias respecto a unos salientes situados en las ventanitas adyacentes, disponiendo también unas hendiduras semejantes en los extremos de los espacios de la plantilla.

25 Las ventanitas se accionan mediante un punzón, para lo cual tales ventanitas disponen de un hundido en su cara an-

terior para aplicar el punzón y evitar que resbale.

La plantilla está dotada de un soporte lateral para colocar el punzón cuando no se utiliza.

Las ventanitas presentan una concavidad en sus cantos opuestos, guiada a lo largo de los travesaños que separan los espacios de la plantilla.

Para la mejor comprensión de cuanto queda descrito en la presente memoria, se acompaña un dibujo en el que, tan sólo a título de ejemplo, se representa un caso práctico de realización del objeto de la invención.

En dichos dibujos, la figura 1 es una vista en planta de la plantilla sin las ventanitas; la figura 2 es una sección longitudinal de la plantilla; la figura 3 es una vista en planta, a mayor escala, que muestra un espacio de la plantilla con dos ventanitas correderas; la figura 4 es una vista en sección por el plano IV-IV de la figura anterior, pero a menor escala; la figura 5 es una vista en planta del punzón accionador; y la figura 6 es una sección por el plano VI-VI de la figura anterior.

El dispositivo comprobador rápido de quinielas de fútbol descrito consta en el dibujo de una plantilla -1- de cualquier material por ejemplo plástico, fibra, cartulina, aluminio u otro, cuyas dimensiones están en consonancia con las del boleto de la quiniela cuyos resultados han de comprobarse.

Esta plantilla presenta una abertura dividida en una pluralidad de espacios -2- en columna, separados por travesaños -3-, cuyos espacios corresponden a los destinados a contener los resultados en el boleto a comprobar.

En los espacios -2- están montadas dos ventanitas -4- correderas, en cuyos cantos opuestos hay unas concavidades -5- que ajustan en los travesaños -3- que separan los espacios -2-, y que evitan el desprendimiento fortuito de las ventanitas.

Estas ventanitas presentan en el anverso una hendidura -6- destinada a servir de apoyo al extremo de un punzón -7- que se utiliza para desplazar las ventanitas.

Las ventanitas están dotadas de salientes -8- y hendiduras -9- en forma de "C" o similar, complementarias. Asimismo los extremos de los espacios -2- presentan hendiduras -9a- o salientes, similares, para el acoplamiento e inmovilización de las ventanitas en determinadas posiciones, tal como se detallará más adelante.

Las ventanitas pueden adoptar distintas posiciones estables gracias al acoplamiento de los salientes -8- y hendiduras -9- y -9a-, en cuyas posiciones siempre queda un espacio libre que permite la lectura del signo a comprobar, en tanto que los otros dos espacios están ocultos.

Para utilizar la plantilla primero se colocan las ventanitas -4- en la posición adecuada para dejar libres los espacios que corresponden a la posición de los resultados correctos. Para la colocación de las ventanitas se utiliza ventajosamente el punzón -7-. A continuación se aplica la plantilla sobre el boleto a comprobar, y se apreciará claramente si los espacios descubiertos están ocupados por signos o no.

La plantilla permite realizar la comprobación con rapidez y seguridad, con la ventaja de que puede utilizarse

para distintos resultados, con sólo variar la posición de las ventanitas.

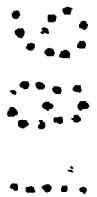
Cuando no se utiliza el comprobador, se coloca el punzón en un soporte -10- que a tal fin presenta la plantilla -1-.

5

Serán independientes del objeto de la invención los materiales empleados en la fabricación de los distintos componentes del comprobador, formas y dimensiones de los mismos, número y disposición de los espacios y ventanitas, que estarán en función del modelo de quiniela a revisar, y cuantos detalles accesorios puedan presentarse, siempre y cuando no afecten a su esencialidad.

10

- . -



## R E I V I N D I C A C I O N E S

1. Comprobador rápido de quinielas de fútbol, caracterizado esencialmente por el hecho de que consta de una plantilla dividida interiormente en una pluralidad de espacios cuya posición corresponde a la de los resultados posibles a comprobar, en cuyos espacios están montadas unas ventanitas móviles que pueden adoptar distintas posiciones estables en las que obturan todos los resultados a excepción de uno, permitiendo la observación del espacio de la quiniela en el que debería figurar el resultado correcto.

2. Comprobador rápido de quinielas de fútbol, según la reivindicación anterior, caracterizado por el hecho de que las ventanitas y los extremos de los espacios en los que se hallan montadas, presentan juegos de salientes y hendiduras complementarias, para el encaje e inmovilización de las mismas en la posición deseada.

3. Comprobador rápido de quinielas de fútbol, según la reivindicación 1, caracterizado por el hecho de que las ventanitas pueden accionarse mediante un punzón.

4. Comprobador rápido de quinielas de fútbol, según las reivindicaciones 1 y 3, caracterizado por el hecho de que las ventanitas están dotadas en el anverso de una hendidura para el apoyo de la punta del punzón.

5. Comprobador rápido de quinielas de fútbol, según las reivindicaciones 1 y 4, caracterizado por el hecho de que la plantilla está dotada de un soporte para alojar el punzón cuando no se utiliza.

6. Comprobador rápido de quinielas de fútbol, según la reivindicación 1, caracterizado por el hecho de que las ventanitas presentan en sus cantos opuestos unas hendiduras guiadas en los travesaños de separación entre los espacios de la plantilla.

5

7. Comprobador rápido de quinielas de fútbol.....

La presente memoria descriptiva consta de siete hojas foliadas escritas a máquina por una sola cara.

Barcelona, 8 de marzo de 1980

Pedro RONCERO FUENTES

p. a.



FIG. 1

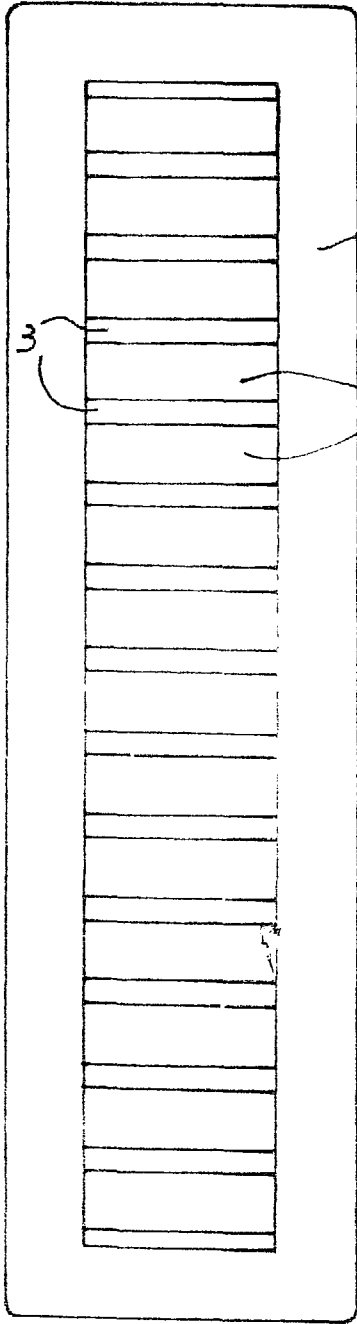


FIG. 2



FIG. 3

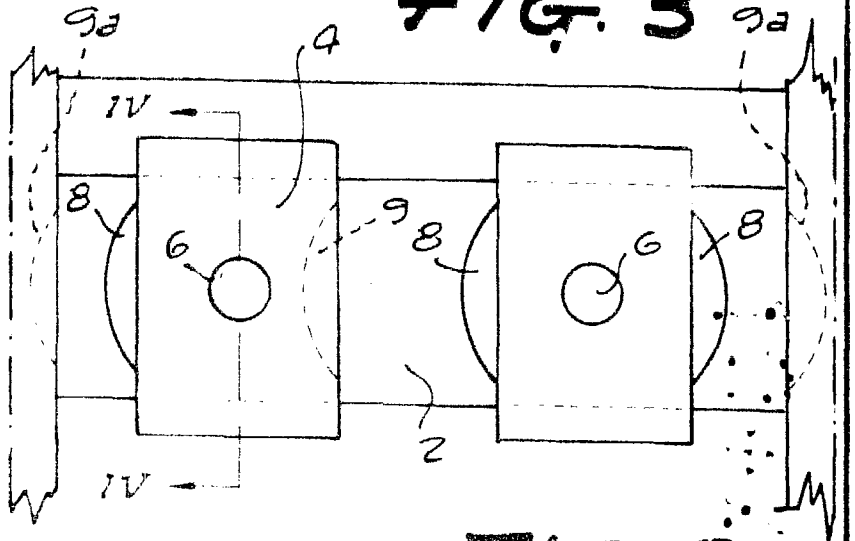


FIG. 4

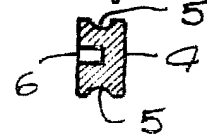


FIG. 5

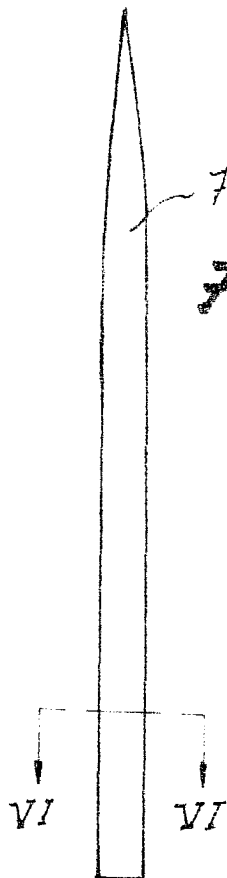


FIG. 6



Barcelona, 8 de marzo de 1980  
p.a.

