

PATENTE DE INTRODUCCION

256775

256775



MEMORIA DESCRIPTIVA

sobre:

"Máquina para la fabricación de sobres".

=====

Solicitante : DON JOSE MONTELAY YRASTORZA, de nacionalidad española, residente en Av. Generalísimo, 1, TOLOSA (Guipúzcoa).

=====

La presente Patente de Introducción tiene por objeto una máquina rotativa para la fabricación de sobres de papel, partiendo de hojas previamente troqueladas a su forma y tamaño, con dispositivo para el engomado automático de las lengüetas de cierre.



258775

La máquina vá provista de grupos impresores para, simultáneamente, imprimir el interior y exterior de los sobres, y todas las fases del trabajo se realizan por el principio rotativo, siendo los papeles conducidos en forma ingeniosa mediante aire aspirado y soplado, y dentro de los límites de graduación, los tamaños de los sobres a fabricar son regulables en forma progresiva.

5. En los dibujos adjuntos, a título de ejemplo no limitativo, se ilustra una forma de ejecución del invento, con referencia a los cuales:

10. La máquina comprende una mesa donde se deposita el papel, 9 desde la cual las hojas troqueladas son cogidas sucesivamente de la parte inferior de la pila e introducidas a tracción a través del dispositivo de introducción, 1, de manera que la recarga o abastecimiento del apilador puede efectuarse sin interrupción del proceso de fabricación.

15. Las máquinas están provistas de motores para corriente alterna trifásica, 10, regulables en forma progresiva y con mandos totalmente automáticos por pulsadores.

20. Esencialmente se compone esta máquina del dispositivo de introducción de las hojas troqueladas de papel, una tras otra por tracción, de la parte inferior de la pila; de los grupos impresores, 2, 3 y 4, según el modelo que se trata, y del conjunto o dispositivo para engomado de las lengüetas de cierre, 5, con instalación secadora, 6, por aire caliente al fondo de la máquina, para secado de las solapas engomadas, con su estufa e impulsor del aire caliente a producir

25.

30.



256778

por gas o electricidad.

- La máquina comprende también el aparato, 8, o grupo formador de los sobres, que pliega y pega las solapas laterales y del fondo, doblando la lengüeta de cierre, y
5. una caja de distribución, 7, o dispositivo de recepción donde los sobres quedan fabricados y contados en pilas de 25 unidades, para su posterior enfajado.

N O T A

- Descrita suficientemente la naturaleza del
10. invento, así como la manera de realizarlo en la práctica, debe hacerse constar que las disposiciones anteriormente indicadas son susceptibles de modificaciones de detalle en cuanto no alteren su principio fundamental, siendo lo que constituye la esencia del referido invento y por lo
15. que se solicita Patente de Introducción por 10 años en España: "Máquina para la fabricación de sobres"; caracterizándose por lo siguiente:

- 1º.- Máquina para la fabricación de sobres, que se caracteriza porque realiza todas las fases de
20. trabajo por el principio rotativo, partiendo de hojas previamente troqueladas a su forma y tamaño, comprendiendo grupos impresores para, simultáneamente, imprimir el interior y el exterior de los sobres, siendo los papeles conducidos mediante aire aspirado y soplado.

25. 2º.- Máquina para la fabricación de sobres, que se caracteriza porque comprende una mesa donde se deposita el papel desde la cual las hojas troqueladas son cogidas sucesivamente de la parte inferior de la pila e introducidas a tracción a través del dispositivo de
30. introducción, de manera que la recarga o abastecimiento



256775

del apilador pueda efectuarse sin interrupción.

5. 3º.- Máquina para la fabricación de sobres, que se caracteriza porque vá provista de motores para corriente alterna trifásica, regulables en forma progresiva y con mandos por pulsadores, totalmente automáticos, así como de tres grupos impresores y un dispositivo para engomado de las lengüetas de cierre con instalación secadora por aire caliente al fondo de la máquina, para secado de las solapas engomadas, con estufa e impulsor de aire caliente, a producir por gas o electricidad.

10. 4º.- Máquina para la fabricación de sobres, que se caracteriza porque comprende un aparato o grupo formador de los sobres, que pliega y pega las solapas laterales y del fondo doblando la lengüeta de cierre, y una caja de distribución o dispositivo de recepción, donde los sobres quedan fabricados y contados en pilas de 25 unidades, para su posterior enfajado.

15. 5º.- Máquina para la fabricación de sobres; tal y como queda sustancialmente descrito en la presente memoria e ilustrado en los adjuntos dibujos.

20. Esta memoria consta de cuatro hojas escritas a máquina por una sola cara.

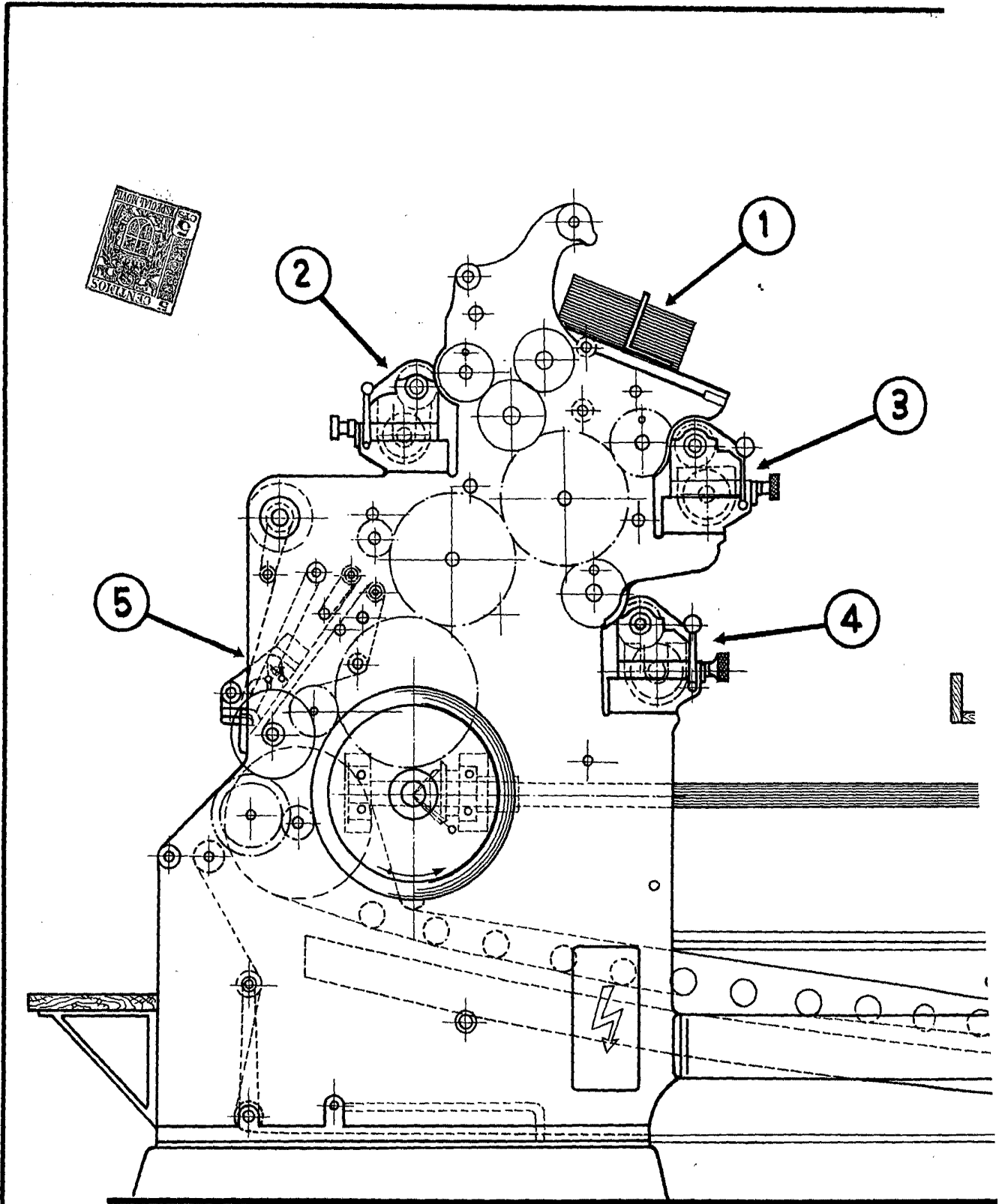
Madrid, 24 de marzo de 1960.

JOSE MONTELAN Y RASTORZA.

J. GOMEZ ALERO Y MODEY

F. B.

JOSE MONTELAY YRASTORZA.



ESCALA VARIABLE.

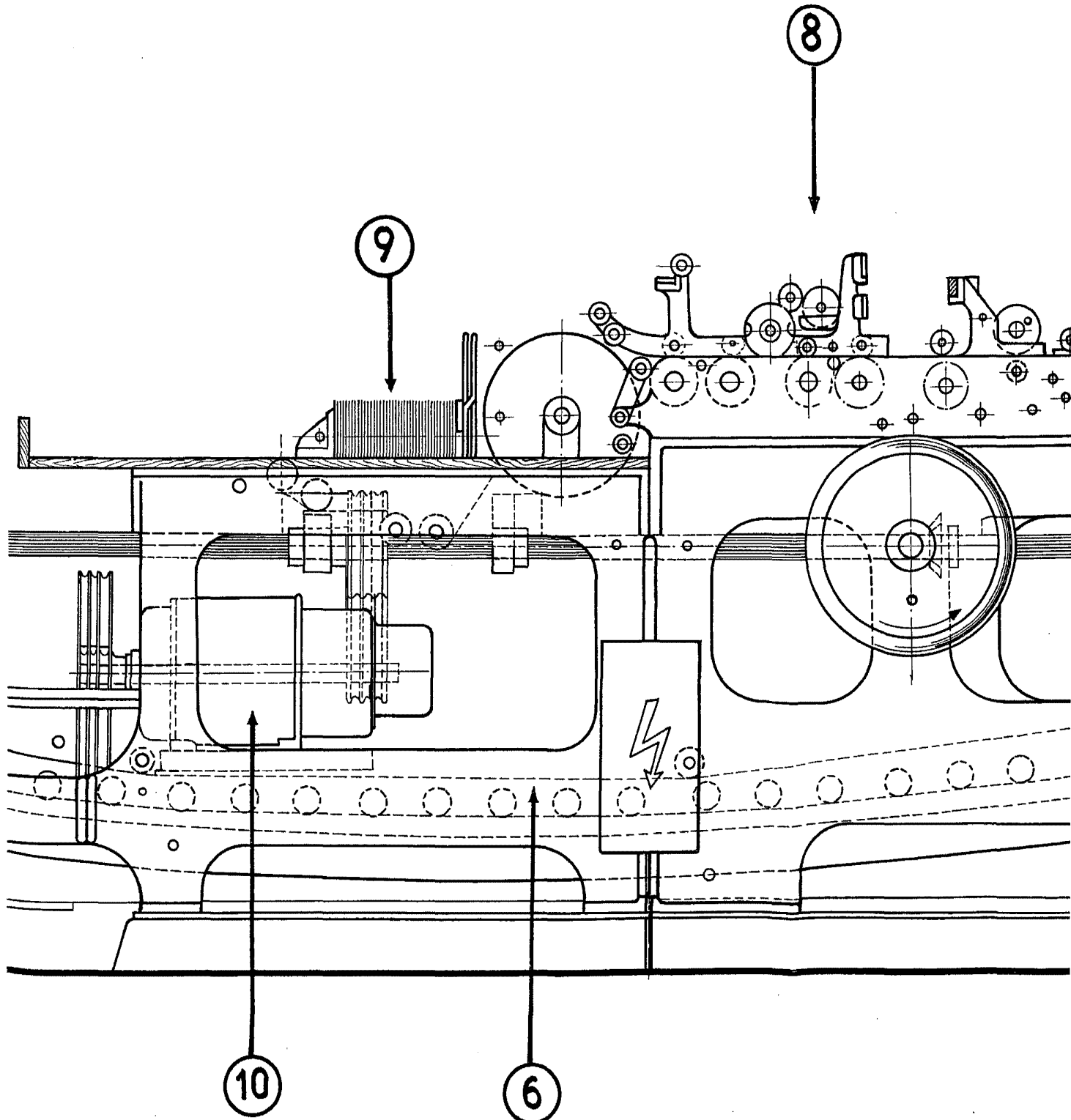


8

9

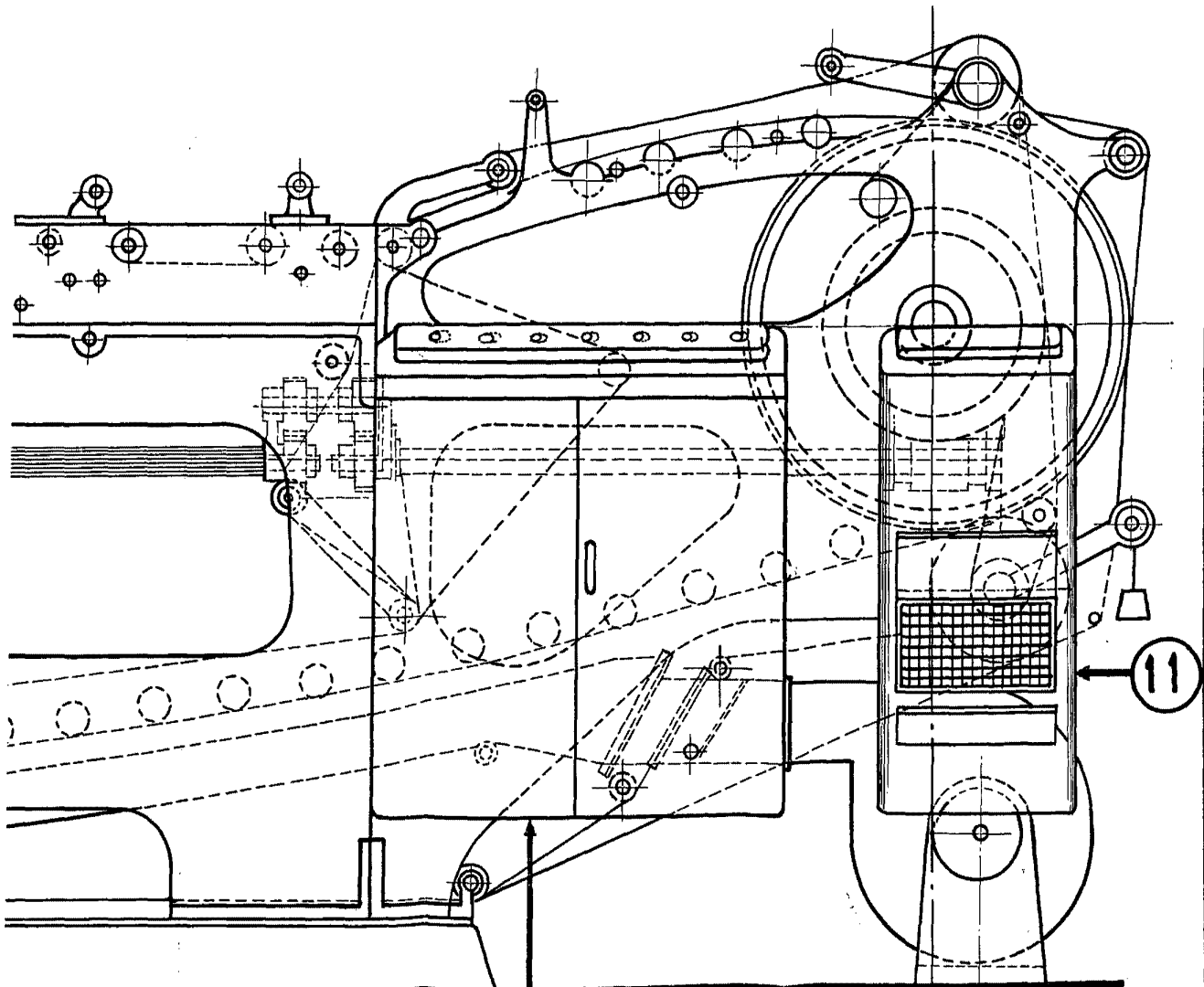
10

6





256775



7

MADRID DE 1960.  
JOSE MONTELAY YRATORZA.