



ESPAÑA

MODELO DE UTILIDAD

10	ES	11	256735	10	Y
		21			
		22	FECHA DE PRESENTACION		

1- JUL. 1981

30	PRIORIDADES:	32	FECHA	33	PAIS
31	NUMERO		MICROONDAS		
			MICROONDAS		
			B 25 B 7/22		

47	FECHA DE PUBLICIDAD	51	CLASIFICACION INTERNACIONAL

54	TITULO DE LA INVENCIÓN
	"ALICATE O MORDAZA PARA CONEXIONES ELECTRICAS"

71	SOLICITANTE (S)
	D. Fernando FURCH BENITEZ

	DOMICILIO DEL SOLICITANTE
	MADRID.- Marqués de Santa Ana, 30

72	INVENTOR (ES)
	El propio solicitante.

73	TITULAR (ES)
	D. Fernando FURCH BENITEZ

74	REPRESENTANTE
	Luis Ruíz Palacios Marqués de Sta. Ana, 30 M A D R I D - 10

El presente Modelo de Utilidad, tal y como su enunciado indica, recae sobre un alicante o mordaza especial para conexiones eléctricas entre conductores eléctricos que previamente han sido convenientemente alojados en un dispositivo metálico adecuado, que responde a un principio de estructura funcional distinta de todos los conocidos de su igual hasta el presente en el mercado, mejorando a éstos y de ahí que se pase a ponerlo al amparo de las leyes reguladoras que en materia de Propiedad Industrial rigen nuestro país. . . .

5.-
10.- Por la presión realizada con esta herramienta se consigue la conexión con una gran velocidad lo que aumenta el rendimiento en montaje y acabados imposibles de conseguir hasta ahora. . . .

Una de sus características básicas más importantes es
15.- la de disponer de dos bocas intercambiables entre sí y en posición, lo que permite obtener medidas distintas para también distintas medidas de dispositivos de conexión.

Para la mejor comprensión de la memoria, se acompaña una hoja de planos, con tres figuras que responden a distintas vistas del modelo que nos ocupa, y la numeración que en ellas consta, tiene el siguiente valor:
20.-

- 1.- Empuñadura.
- 2.- Cachas aislantes.
- 3.- Bielas de empuje.
- 25.- 4.- Bocas intercambiables.

- 5.- Sistema de retención de bocas.
- 6.- Eje de giro.
- 7.- Topes limitadores de apertura.
- 8.- Muelle recuperación.
- 5.- 9.- Ejes de avance.
- 10.- Bola retención bocas.
- 11.- Muelle accionamiento bolas.

La organización del modelo preconizado, se lleva a cabo de la siguiente manera:

- 10.- Las dos empuñaduras -1- con sección en forma de "U" se acoplan entre sí para formar una palanca de primer género de tal manera que con la presión ejercida en éstas, se produce un acercamiento de los extremos opuestos. En éstos y por la acción de los dos ejes de avance -9-, se consigue el cierre
- 15.- de las bielas de empuje -3-, hasta un determinado tope incorporado en las mismas que tienen la misión de limitar el avance de estas bielas manteniendo así constante la distancia óptima, entre las bocas intercambiables -4-, para asegurar una conexión correcta.
- 20.- Al cesar la presión manual en las empuñaduras, un muelle de recuperación -8-, obliga a la herramienta a volver a la posición inicial o de reposo, hasta que los topes limitadores de apertura -7- llegan al fondo de un alojamiento, que para este fin está dispuesto en las bielas de empuje, limitándose
- 25.- así la apertura de la herramienta en unas medidas adecuadas

para garantizar la comodidad de empleo.

En la figura 3a. se describe la característica más importante de esta herramienta, las dos bielas de empuje -3-, tienen en su extremo dos taladros que alojan dos bolas -10-, y un muelle de presión -11-.

En estos extremos se alojan dos piezas de características, medida y materiales adecuados, denominados bocas intercambiables -4-, que tienen la siguiente particularidad, por sus dimensiones prestan una gran superficie de contacto con el dispositivo a trabajar, lo que lógicamente simplifica el trabajo ya que no es necesario una colocación muy precisa. Pero, también, son intercambiables entre sí y fácilmente sustituibles por otras adecuadas que nos van dando cada vez una medida distinta y adecuada al tipo de empalme a realizar.

La fijación de estas bocas intercambiables se realiza por la acción de las bolas -10- y muelle -11-, de que se han dotado las bielas, lo que además permite que el cambio de medida en las bocas se realice fácilmente y sin necesidad de emplear cualquier otra herramientas adicional.

Serán independientes del objeto de la presente invención, los materiales, formas, colores y dimensiones y en general todo cuanto no altere, cambie o modifique la esencialidad de la invención.

Descrita suficientemente la naturaleza y objeto de este Modelo de Utilidad, se hace constar que las caracte-

rísticas esenciales sobre las que ha de recaer la concesión del mismo están comprendidas en las siguientes:



REIVINDICACIONES

1.- Alicate o mordaza para conexiones eléctricas, caracterizado por comprender dos empuñaduras con sección en "U" acopladas entre sí, formando palanca de primer género y con la presión ejercida en éstas se produce un acercamiento de los extremos opuestos y en éstos por la acción de los dos ejes de avance, se produce el cierre de las bielas de empuje hasta un determinado tope incorporado en las mismas con la misión de limitar el avance de éstas bielas, manteniendo así constante la distancia conveniente entre las bocas intercambiables para asegurar una conexión correcta.

2.- Alicate o mordaza para conexiones eléctricas, caracterizado según reivindicación anterior, porque al cesar la presión manual de las empuñaduras, un muelle de recuperación obliga a la herramienta a volver a la posición inicial o de reposo hasta que los topes limitadores de apertura, llegan al fondo de un alojamiento que para este fin se ha dispuesto en las bielas de empuje limitándose la apertura de la herramienta en unas medidas adecuadas de garantía.

3.- Alicate o mordaza para conexiones eléctricas, caracterizado según reivindicaciones anteriores, porque las dos bielas de empuje, tienen en su extremo dos taladros que alojan dos bolas y un muelle de presión y en éstos extremos se

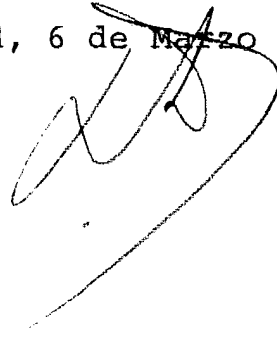
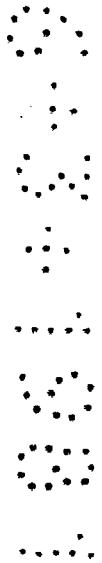
alojan dos piezas de características y medidas adecuadas, denominadas bocas intercambiables que tienen la particularidad y por sus dimensiones, lograr una gran superficie de contacto con el dispositivo a trabajar, siendo éstas intercambiables entre sí según tipo de empalme y la fijación de estas bocas se realiza por la acción de respectivas: **bólas** y muelles de que se han dotado las bielas.

4.- ALICATE O MORDAZA PARA CONEXIONES ELECTRICAS.



Todo ello tal y como se describe y reivindica en la presente memoria que consta de OCHO hojas escritas por una sola de sus caras, y planos que la ilustran.

Madrid, 6 de Marzo de 1.981

A handwritten signature in black ink, consisting of several loops and a long horizontal stroke at the bottom.A vertical column of seven groups of dots, arranged in a pattern that resembles the number '8' or a similar symbol.

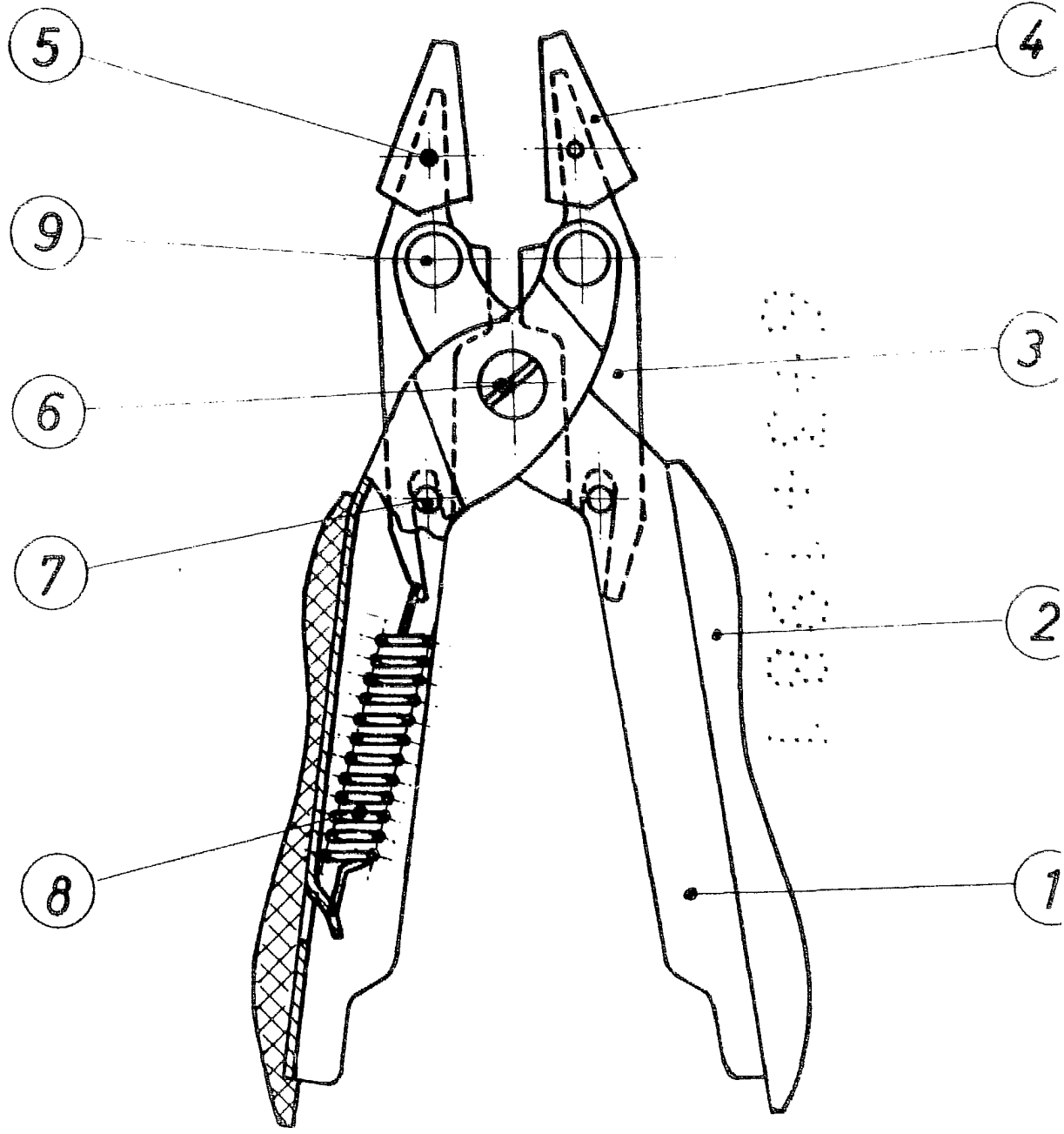


Fig.1

Escala variable

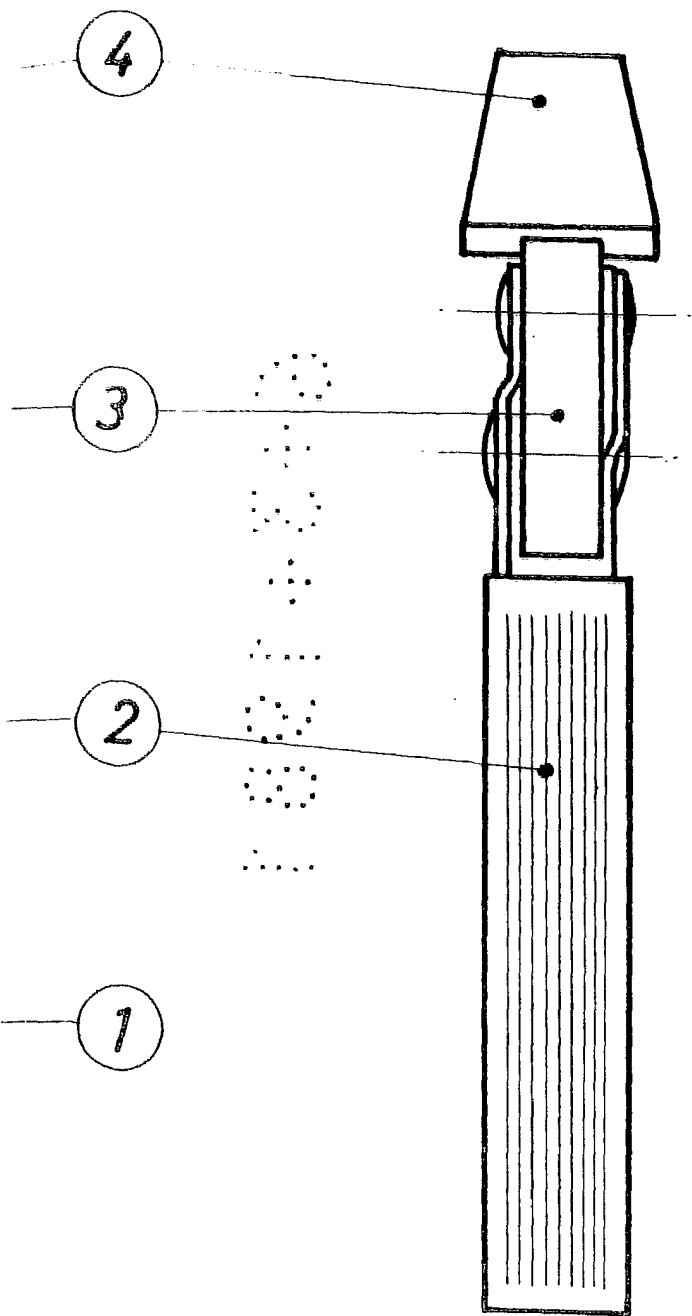


Fig. 2

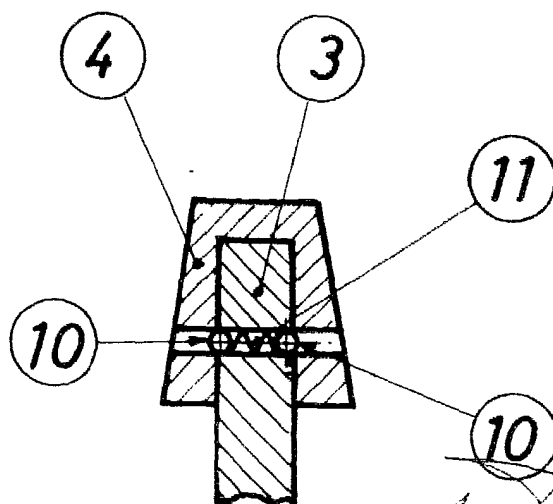


Fig. 3