



ESPAÑA

19 ES	11	25 6 5 5 7	10 Y
	21		
	22	FECHA DE PRESENTACION	

MODELO DE UTILIDAD

16 JUL. 1981

30 PRIORIDADES	32 FECHA	33 PAIS
31 NUMERO		

47 FECHA DE PUBLICIDAD	51 CLASIFICACION INTERNACIONAL
	1981.01.01 E05D 3/04, 5/00

54 TITULO DE LA INVENCIÓN
BISAGRA DE SEGURIDAD

71 SOLICITANTE (ES)
D. JULIO DE JUAN SANCHO D. JOSE LUIS ECHEVERRIA UGALDE

DOMICILIO DEL SOLICITANTE
SAN SEBASTIAN.- Grupo Arevalo, 5-Bajo (Txomin-Enea)

72 INVENTOR (ES)
Los mismos solicitantes.

73 TITULAR (ES)
Los mismos solicitantes.

74 REPRESENTANTE
D. JOSE PONS TORRES

5 La presente solicitud de Modelo de Utilidad se refiere como su título indica a una " BISAGRA DE SEGURIDAD ", de diseño nuevo en España y en el extranjero, especialmente calculado para garantizar una total protección contra intentos de forjar la puerta ventana, etc, donde se instale, tanto mediante el uso de palanque--tas como con cualquier otro método violento.

10 La bisagra consta, como una bisagra clásica, de dos hojas unidas por un pernio longitudinal que permite el giro de una hoja con relación a la otra, pudiendo existir o no en cada una de las hojas un saliente ó tetón que al cerrar la puerta se introduce en un agujero practicado en la otra hoja. Además de esto en unas de las hojas existe un taladro destinado a proporcionar una seguridad aún mayor.

15 En las dos hojas de planos que se adjuntan, con numeración común, se muestra con suficiente detalle una de las posibles realizaciones prácticas del modelo a título de ejemplo ( y por tanto sin caracter limitativo alguno ). El tubo (1) presenta en uno de sus extremos cuatro ranuras longitudinales (2) y en el otro varios pequeños resaltes (3) en su periferia. Por el interior del tubo pasa el tornillo (4) roscado en una longitud algo superior a la de las ranuras del tubo. Al tornillo se rosca la pieza troncocónica (5) con rosca interior y moleteado exterior. Al ir apretando el tornillo la pieza (5), irá subiendo por la zona ranurada del tubo (1)-  
20 con lo que las partes en que lo dividen las ranuras se irán abriendo hacia fuera cada vez más, comportandose de un modo parecido a un  
25

taco de plástico de los usados comúnmente para fijar clavos o tornillos en paredes de ladrillo. En la hoja número 2 se muestra el conjunto ensamblado.

30 El tubo (1) no puede pasar a través del taladro -- (6) por impedirlo los resaltes (3) existentes en el extremo opuesto a las ranuras longitudinales, resaltes que encajan en los alojamientos (10) del taladro (6). En las figuras se han representado dos resaltes y dos alojamientos, aunque pueden ser más, o puede también -- ser un resalte continuo a lo largo de la periferia de la boca del tubo.

35 Asi pués, si se ensambla el conjunto del modo indicado en la hoja de planos número 2, la hoja de la bisagra (11) no -- puede sacarse, pués aunque se desenrosque el tornillo (4) y se saque la pieza (5) impide que el tubo (1) pueda sacarse de la pared, con -- lo qu la bisagra (11) no puede quitarse por impedirlo los resaltes (3) alojados en los alojamientos (10) del taladro (6) (hoja número 1). Pueden existir tetones (8) que penetran en agujeros (9) al cerrarse la puerta, para mayor seguridad. Las hojas de bisagra se fijan además al marco y a la puerta por tornillos colocados en los taladros -- avellanados (7). El tipo de sujeción mostrado es aplicable a cualquier tipo de bisagra, pudiendo tener o no tetones (8) y taladros (9).

40 El modelo es realizable en diversas formas y con -- los materiales adecuados, siendo susceptible de experimentar modificaciones de detalle en tanto que éstas no alteren sus características -- fundamentales.

- N O T A -

Los puntos de invención propios y nuevos que constituyen el objeto de la presente solicitud de Modelo de Utilidad en España por veinte años son los siguientes:

R E I V I N D I C A C I O N E S

55 1.- BISAGRA DE SEGURIDAD, caracterizada por disponer en una de sus hojas de un taladro con rebajes en su periferia - en el que penetra un tubo uno de los cuyos extremos no puede pasar por el taladro por impedírselo unos resaltes existentes en el extremo del tubo, que se alojan en los rebajes citados anteriormente, teniendo el referido tubo en su otro extremo practicadas varias hendiduras longitudinales de modo que al introducir un tornillo por el tubo y roscar en su extremo una pieza troncocónica moletada exteriormente, esta pieza hace que se abran hacia fuera las partes del tubo comprendidas entre las hendiduras, con lo que la bisagra queda sólidamente unida a la pared ó a la puerta y no puede desprenderse de ella ya que aunque se saque el tornillo la pieza troncocónica -- acuñada en el interior del tubo hace que no pueda sacarse este de su alojamiento en la pared o en la puerta, con lo que tampoco puede salir la bisagra, por impedirlo los resaltes del tubo que se alojan en los rebajes del taladro.

60  
65  
70 2.- BISAGRA DE SEGURIDAD, según reivindicación anterior caracterizado por poseer en cada una de sus hojas un saliente que al cerrar la puerta penetra en un hueco existente en la otra hoja, protegiendo la puerta contra el descuelgue.

3.- BISAGRA DE SEGURIDAD, según reivindicaciones-  
anteriores caracterizada por disponer en cada una de sus hojas de =  
varios taladros avellanados para sujección a la puerta y al marco.

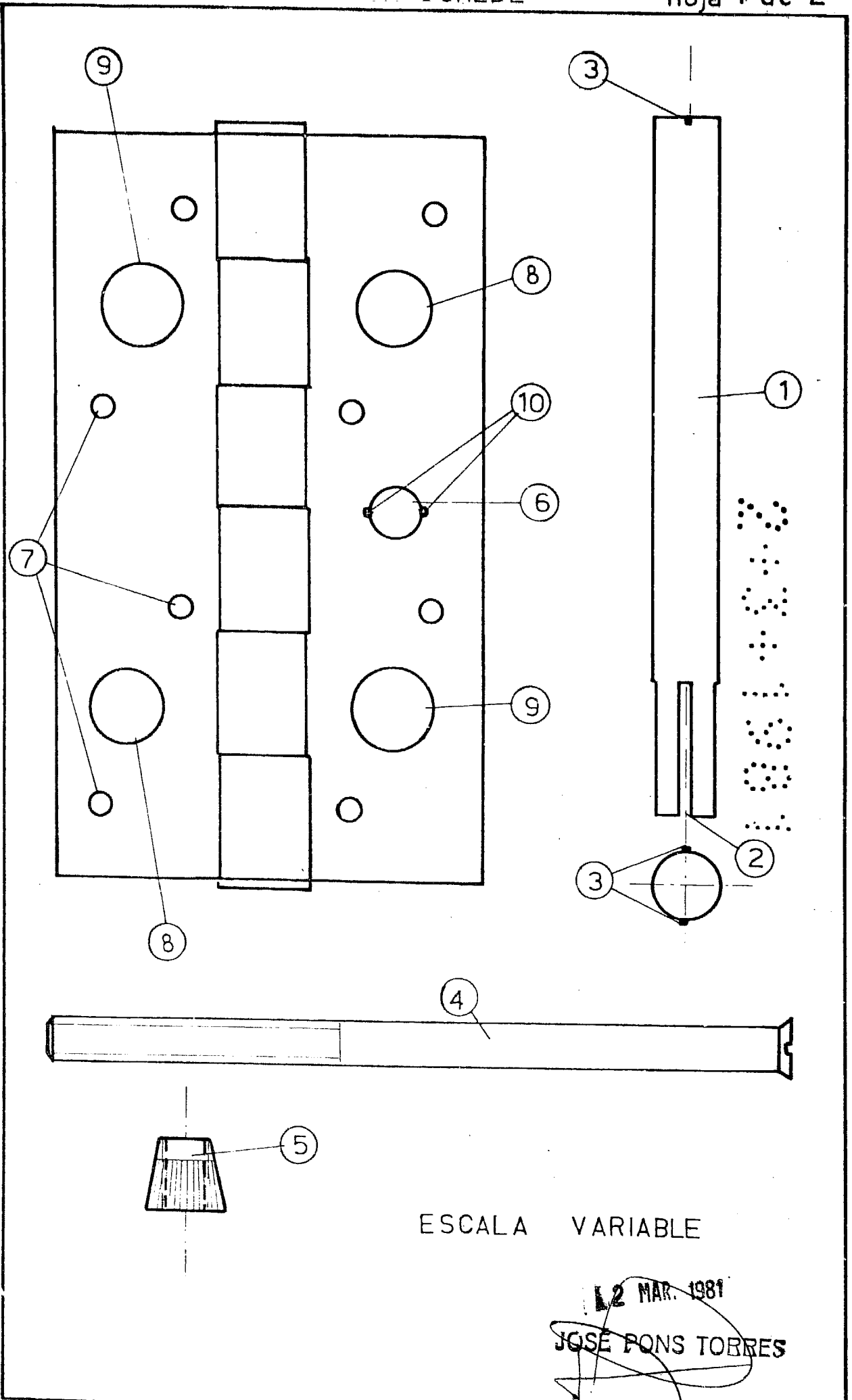
4.- BISAGRA DE SEGURIDAD.

Tal y como se ha descrito en la memoria que antecede  
de y para los fines en ella especificados.

Consta la presente memoria descriptiva de ~~cuatro~~ <sup>de</sup> cuatro-  
hojas escritas a máquina por una sola cara.

Madrid, 2 de Marzo del 1.981

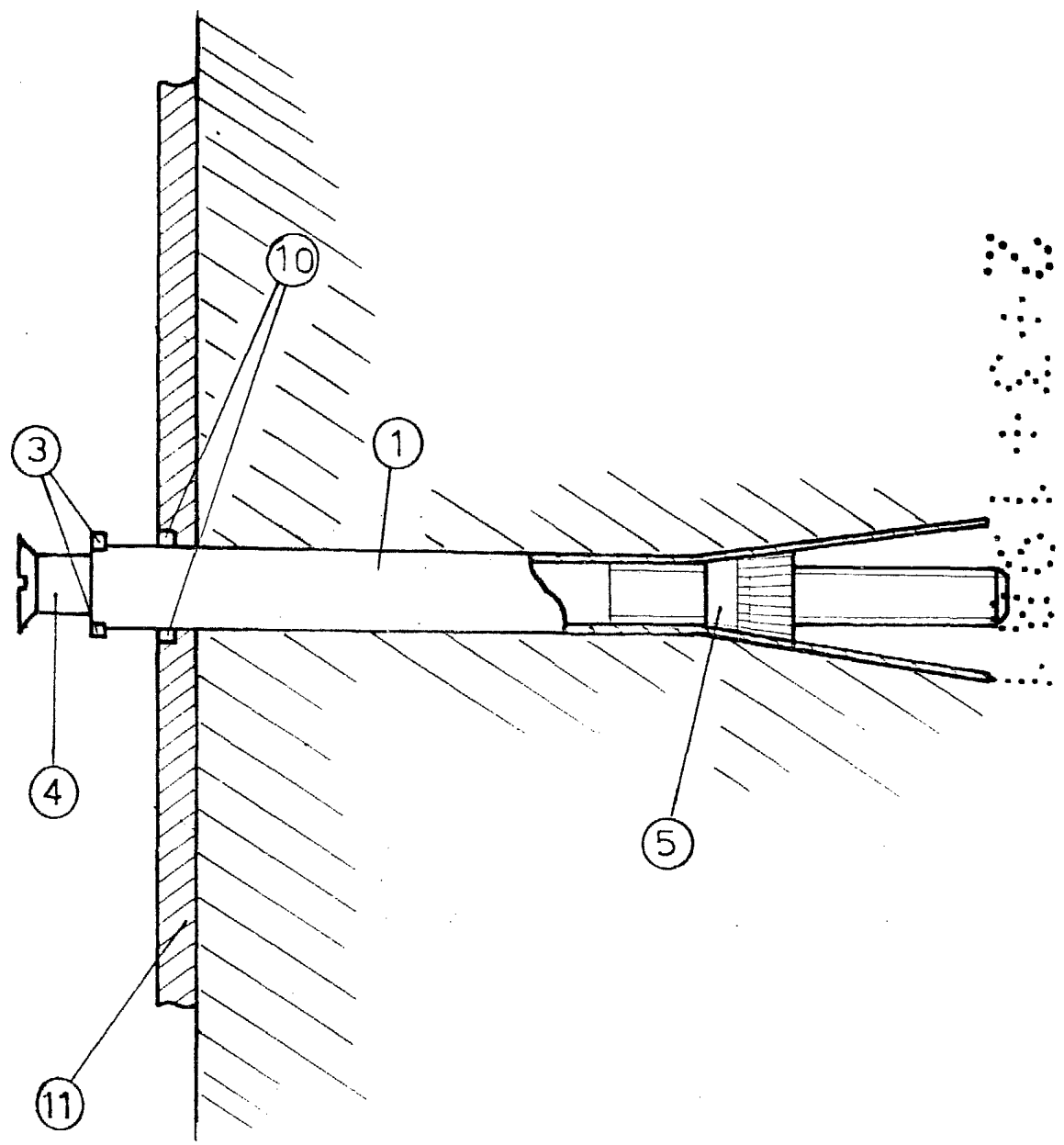
~~JOSE PONS TORRES~~



ESCALA VARIABLE

2 MAR. 1981

JOSE PONS TORRES



ESCALA VARIABLE

2 MAR 1981

JOSE PONS TORRES