



La presente memoria se refiere como indica su enunciado a un mueble caja carro a carro desmontable para supermercados, caracterizado por estar constituido por cuatro tableros verticales que se unen entre sí mediante herrajes de fácil montaje, cerrándose en su parte delantera mediante un tablero horizontal que se une a los tableros verticales así mismo mediante un segundo tipo de herrajes de fácil montaje.

En la actualidad en los supermercados se utiliza para dar mayor fluidez al cobro de las facturas, una serie de cajas situadas en línea, estando montadas estas sobre otros tantos muebles entre los que circularan los carros cargados de productos.

El mueble al que nos referimos está constituido de forma muy sencilla tanto en los materiales que la constituyen como en la rapidez de montaje, lo facilita su transporte en su espacio sumamente reducido, todo lo cual representa unas notables ventajas económicas.

Seguidamente nos referiremos con referencia a los planos que acompañan a esta memoria a una forma preferente de realización susceptible de todo tipo de variaciones que no supongan una alteración fundamental del procedimiento descrito.

En la Figura 1 se representa una vista en perspectiva del mueble en el que puede apreciarse de su disposición general su tablero horizontal, su cajón, sus tableros laterales etc.

En la Figura 2 se representa sus dos tableros anterior y posterior y el tablero lateral provisto del corte para facilitar la entrada de la cajera a su puesto de trabajo.

bajo.

En la Figura 3 se representa las dos piezas que constituyen el herraje de unión de los tableros verticales.

5 En la Figura 4 se representa las dos piezas que constituyen el herraje de unión de dos tableros uno vertical y otro horizontal.

Seguidamente relacionaremos los diversos elementos numerados en los dibujos adjuntos de la presente memoria.

- 10 1.- Tablero lateral derecho .....
- 2.- Tablero lateral izquierdo .....
- 3.- Tablero frontal .....
- 4.- Tablero posterior .....
- 5.- Cajón .....
- 15 6.- Elemento horizontal .....
- 7.- Molduras .....
- 8.- Corte de paso .....
- 9.- Listones horizontales .....
- 10.- Guías de apoyo
- 11.- Herrajes de unión de tableros verticales
- 20 12.- Herrajes de unión de tablero horizontal y vertical
- 8 13.- Elemento macho de herraje
- 14.- Elemento hembra de herraje
- 15.- Cajeados de acoplamiento
- 25 16.- Elemento macho de herraje
- 17.- Elemento hembra de herraje
- 18.- Tablero horizontal de apoyo

El mueble objeto de este modelo de utilidad está constituido mediante cuatro tableros verticales que determinan los límites exteriores del mismo.

Los dos tableros de forma rectangular tienen sus la  
dos horizontales de mayor longitud que los verticales, -  
siendo ambos de iguales dimensiones exteriores, sin embar  
go el tablero vertical izquierdo (2) difiere del derecho  
5 (1) en un corte (8) que facilitara la entrada de la cajera y la manipulación de ésta sobre los carros.

Los tableros anterior (3) y el posterior (4) son a-  
sí mismo de iguales dimensiones, siendo sus lados horizon  
tales de menor longitud que la de los tableros (1) y (2).  
10 El tablero posterior (4) dispone de un elemento horizon-  
tal de forma curvada hacia el interior del mueble confor-  
mando la espalda de la operadora.

Los dos tableros laterales (1) y (2) soportan el ta  
blero horizontal (18) de apoyo de la máquina registradora  
15 estando esta última provista de unas guías de apoyo (10)-  
para deslizamiento del cajón (5).

La unión de los tableros verticales (1), (2), (3) y  
(4) se logra mediante unos herrajes (11) constituidos por  
dos elementos macho (13) y hembra (14) estando el elemen-  
20 to hembra (14) introducido en un cajeadado que se ha practi-  
cado en el correspondiente tablero, estando provisto así  
mismo este cajeadado de una prolongación hacia su parte in-  
ferior, cajeadado de acoplamiento (15) que permite el acopla  
miento de los herrajes.

El tablero horizontal (4) se une a los tableros ver  
tales laterales (1) y (2) mediante los herrajes (12) -  
constituido por sus elementos macho (16) y su elemento -  
hembra (17), apoyando los elementos machos sobre los lis-  
tones horizontales (9), de igual forma el elemento horizon  
30 tal (6) se une a los tableros laterales (1) y (2) de igual

forma.

Los tableros laterales y frontales estan protegidos de el roce de los carros mediante las adecuadas molduras (7) de material elástico.



REIVINDICACIONES

1.- Mueble caja carro a carro, desmontable para su-  
permercados caracterizado porque comprende cuatro tableros  
dispuestos verticalmente paralelos dos a dos, de los cua-  
les dos tienen su lado horizontal de mayor longitud y to-  
dos ellos de altura, suficiente para constituir una mesa  
adecuada para el trabajo de la operadora con la registra-  
dora estando apoyada ésta última sobre un tablero que une  
el tablero frontal y los dos laterales, estando unidos -  
los tableros entre sí mediante sencillos herrajes que fa-  
ciliten su montaje.

2.- Mueble caja carro a carro, desmontable para su  
permercados de acuerdo con la reivindicación anterior, ca-  
racterizado porque el tablero lateral izquierdo se le ha  
practicado un corte sensiblemente semicircular para faci-  
litar la entrada de la operadora al espacio destinado a -  
su asiento situado entre los cuatro tableros verticales.

3.- Mueble caja carro a carro, desmontable para su-  
permercados de acuerdo con las reivindicaciones anteriores  
caracterizado porque el tablero posterior está provisto -  
de un elemento horizontal redondeado en forma anatomica -  
para permitir el apoyo de la espalda de la operadora.

4.- Mueble caja carro a carro, desmontable para su-  
permercados de acuerdo con las reivindicaciones anteriores  
caracterizado porque dispone en su parte anterior de un -  
tablero horizontal que se apoya sobre los dos tableros la-  
terales a través de unos listones unidos a estos últimos,  
e inmovilizandose este tablero horizontal, sobre los lis-  
tones por mediación de unos herrajes que se acoplan por -  
simple presión impidiendo su desplazamiento en sentido la

teral, estando este tablero destinado al apoyo de la máqui  
na registradora y sirviendo de soporte a un cajón al que  
se une mediante unas guías.

5 5.- Mueble caja carro a carro, desmontable para su-  
permercados según las reivindicaciones anteriores caracte-  
rizado porque los tableros verticales se unen entre sí me-  
diante unos herrajes constituidos en forma de cola de mi-  
lano introduciéndose el mancho sobre la hembra por simple  
deslizamiento de arriba abajo, estando provistos estos ta-  
10 bleros verticales de las adecuadas molduras de protección  
contra los golpes de los carros.

6.- MUEBLE CAJA CARRO A CARRO, DESMONTABLE PARA SU-  
PERMERCADOS.

15 Todo conforme se describe en la memoria que antecede,  
se ilustra como ejemplo de ejecución en los planos unidos  
a ella y se reivindica.

Esta Memoria consta de siete hojas folicadas, escritas  
a máquina por una sola cara y planos que la acompañan.

Madrid, 19 de Febrero de 1981

CREACIONES MARSANZ, S.A.

P.A.

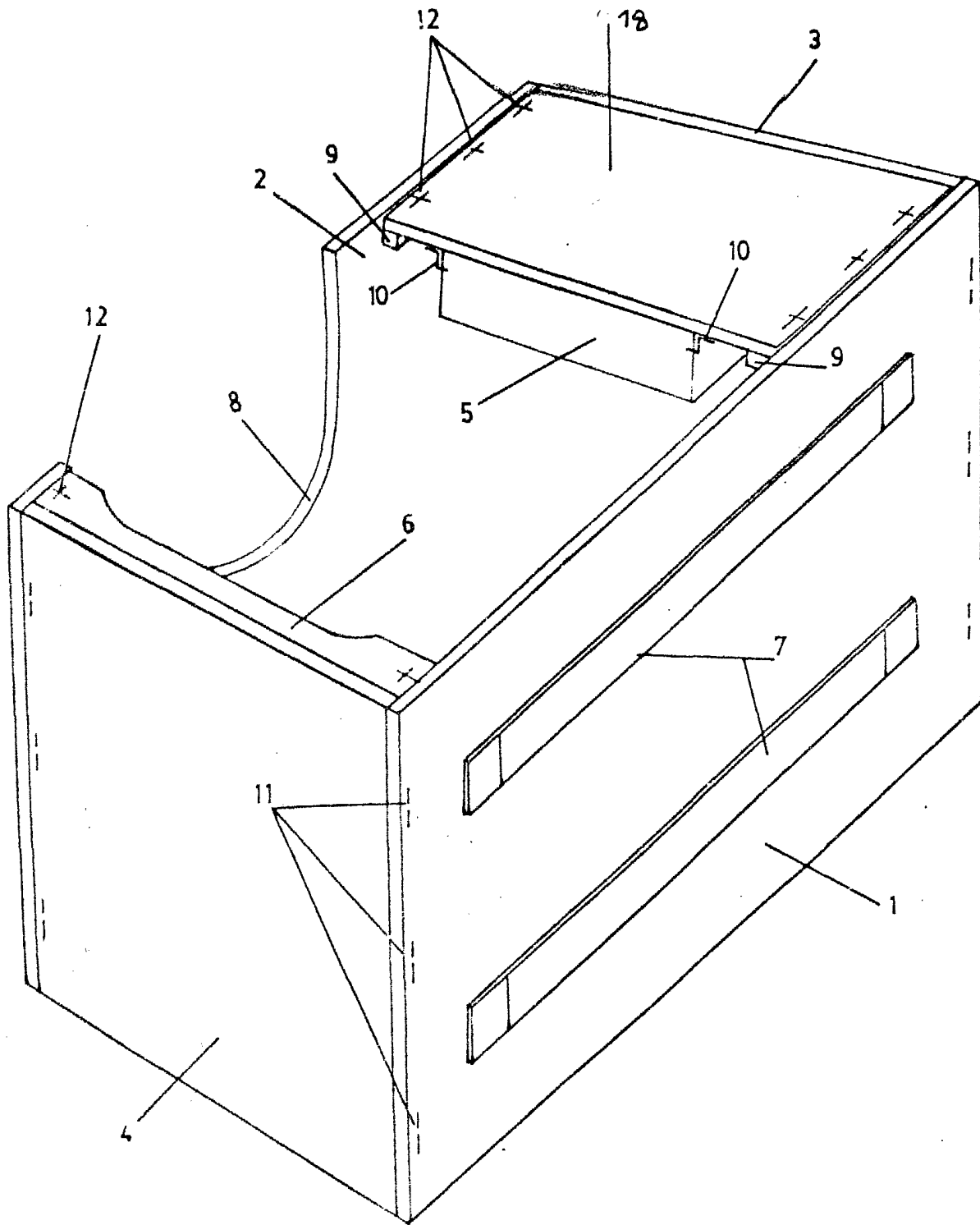


FIG 1

ESCALA VARIABLE  
Madrid 19 FEB. 1981  
P. A.

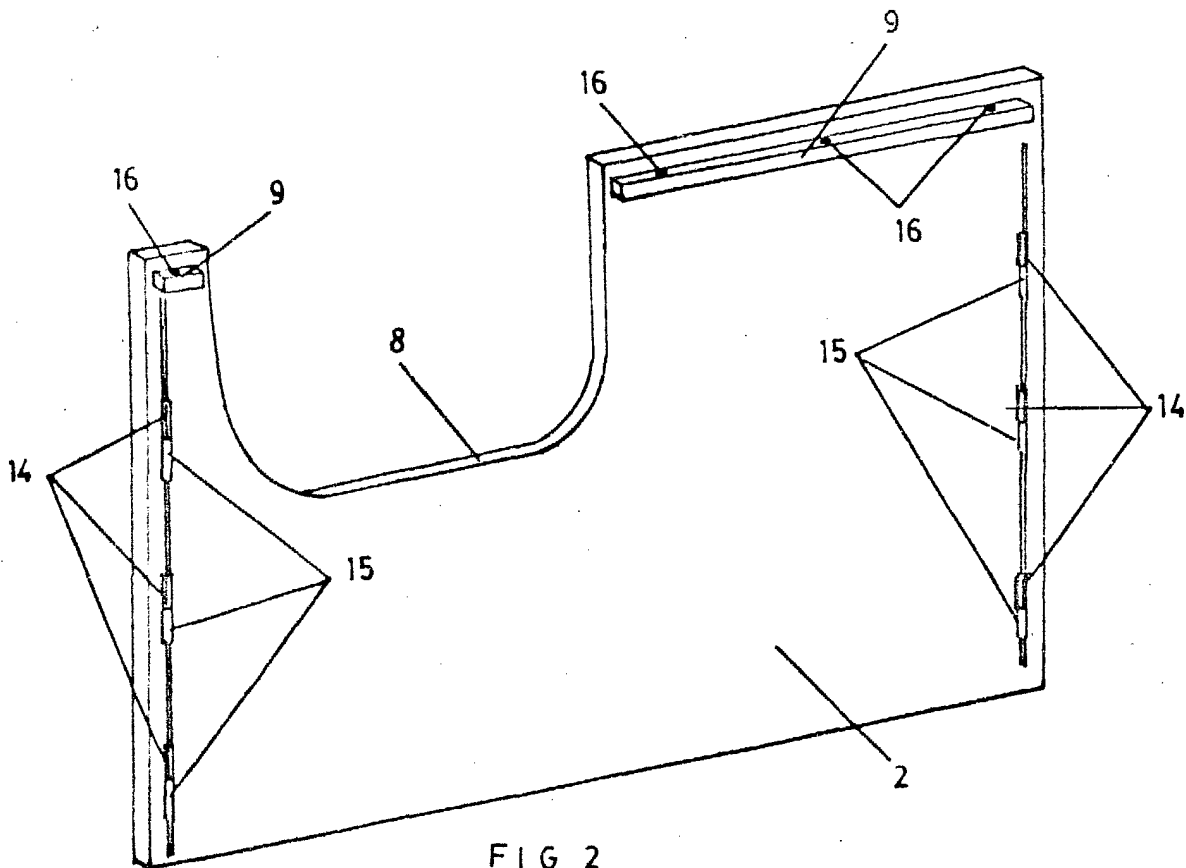
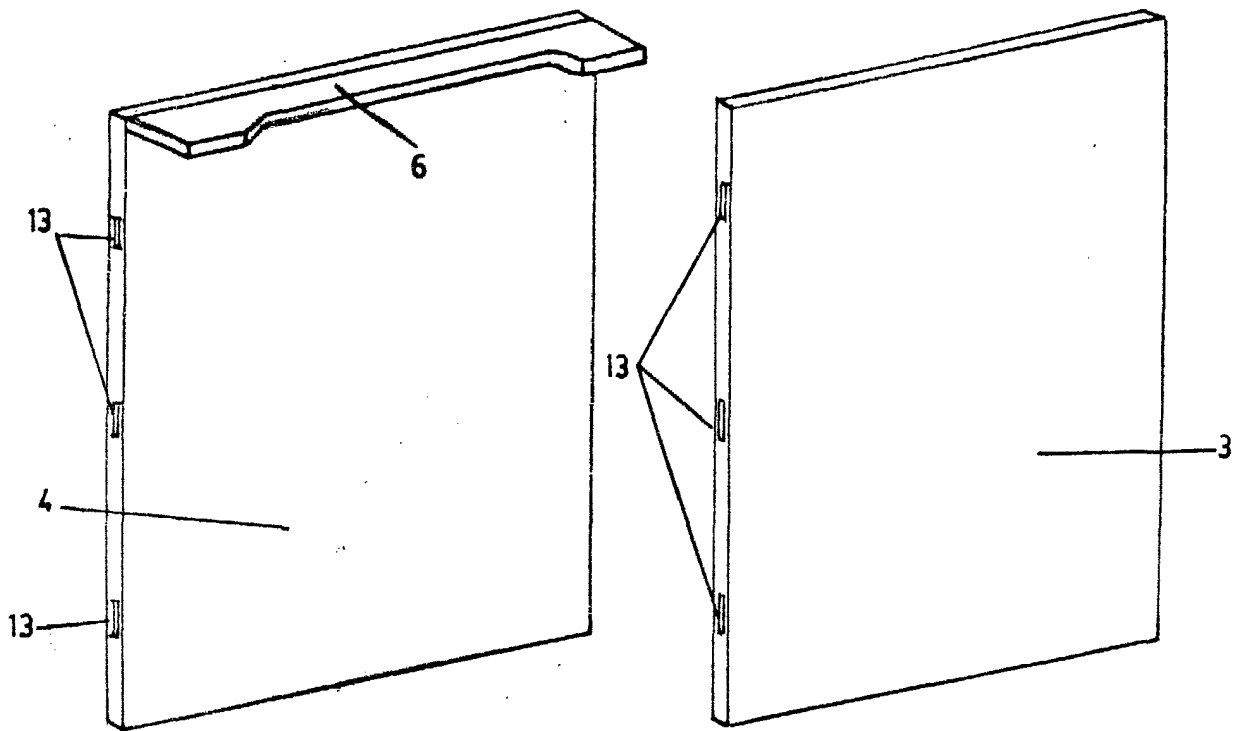


FIG 2

ESCALA VARIABLE  
Madrid 19 FEB. 1981  
P. A.

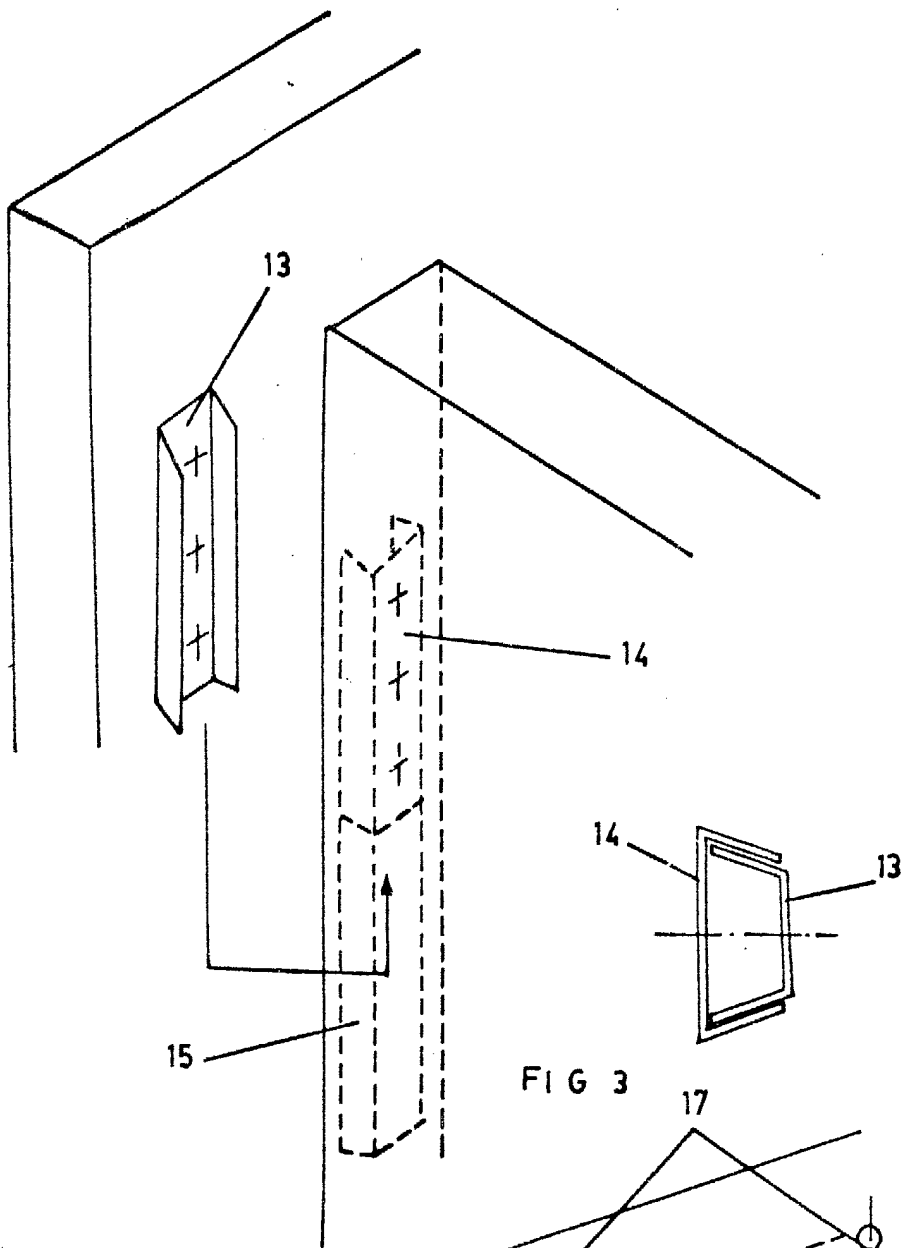


FIG 3

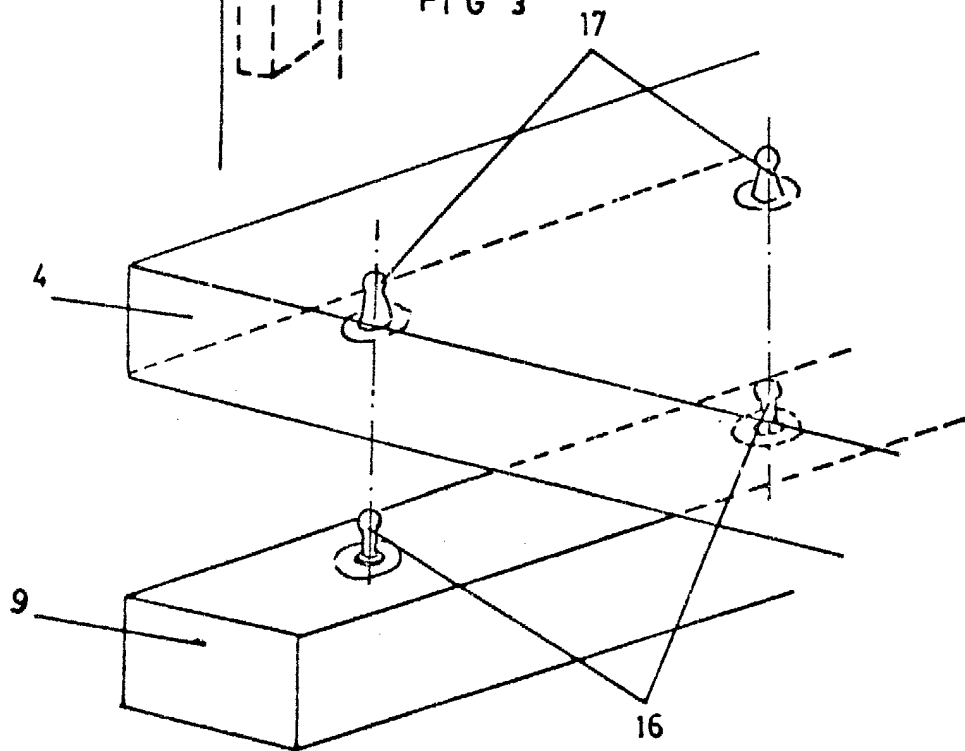


FIG 4

ESCALA VARIABLE  
Madrid 19 FEB. 1981  
P. A.