

(19) ES (11) (21) (22)	NUMERO 25 6 1 7 4	(10) Y
	FECHA DE PRESENTACION 12 FEB 1981	



ESPAÑA

MODELO DE UTILIDAD

1 JUN. 1981

(10) PROPIEDADES	(31) NUMERO	(32) FECHA	(33) PAIS
------------------	-------------	------------	-----------

(4) FECHA DE PUBLICIDAD	(51) CLASIFICACION INTERNACIONAL
	Int. Cl. ³ F16L 41/00, E03C 1/2

(6) TITULO DE LA INVENCIÓN

"RACOR DE UNION REFORZADO PARA TUBERIAS DE DESAGUE"

(7) SOLICITANTE (S)

D^a M^a ELENA JIMENEZ GARCIA

DOMICILIO DEL SOLICITANTE

C/. Joaquín Benlloch, Ingeniero nº 43 - 24^a - VALENCIA

(72) INVENTOR (ES)

(73) TITULAR (ES)

D^a M^a ELENA JIMENEZ GARCIA

(74) REPRESENTANTE

D^a M^a LUISA ISERN CUYAS, Agente Oficial de la Propiedad Industrial.

MEMORIA DESCRIPTIVA

El rácor de unión objeto del presente modelo de utilidad está ideado fundamentalmente para relacionar las tuberías de desagüe individuales o de pequeña capacidad colectora a otras más generales; es decir, tuberías de desagüe con un diámetro que difiera sensiblemente.

Los rácores de unión existentes en el mercado, normalmente están constituidos por una sola pieza, cuya configuración presenta medios adecuados para su acoplamiento y encaje en la tubería general de desagüe, en la cual se ha practicado a tal fin un orificio de diámetro adecuado.

Estos rácores de unión adolecen de consistencia tal y como se ha demostrado en la práctica, siendo bastante corriente su deterioro, sobre todo por sus zonas de acoplamiento a la tubería general.

A efectos de subsanar este inconveniente se ha ideado el rácor, objeto de la presente solicitud, que refuerza considerablemente la unión de ambos elementos.

En esencia, está constituido por la combinación de dos cuerpos monopiezas de similar configuración y de un material sintético y prácticamente rígido, preferentemente "polivinilo de cloruro (P.V.C.)", de forma que el de menor diámetro se hace encajar interiormente en la tubería de desagüe en la que previamente se ha practicado un orificio de diámetro adecuado, mientras que el de mayor diámetro queda superpuesto al primero

por la parte exterior de dicha tubería.

La unión de todo el conjunto queda consolidada gracias a un pegamento especial que se dispone en las zonas de contacto de los elementos citados con la tubería de desagüe, y de la zona de contacto entre ambos elementos.

Con el fin de facilitar la explicación se acompaña a la presente memoria descriptiva de una lámina de dibujos en la que se ha representado un caso de realización que se cita a título de ejemplo.

10. En los dibujos:

La figura 1, es una sección transversal de una tubería provista del rácor, motivo de la invención.

La figura 2, corresponde a una sección longitudinal de la referida tubería.

15. Haciendo referencia a los dibujos, se aprecia en su realización, un rácor de unión constituido por la combinación de dos cuerpos monopieza designados en general por -1- y -2-, obtenidos en un material sintético duro.

20. Ambos cuerpos están constituidos por una porción cilíndrica -3- y -4-, de distinto diámetro. Las referidas porciones cilíndricas -3- y -4-, presentan en un extremo de las mismas, sendas expansiones de material -5- y -6- en media caña, concéntricas a la tubería -7- a donde se destina el rácor.

25. El cuerpo de menor diámetro -2- se hace encajar interiormente en la tubería -7- de desagüe en la que previamente

te se ha practicado un orificio -8- de diámetro adecuado. El cuerpo -1- de mayor diámetro queda superpuesto al -4-, por la parte exterior de la tubería -7-.

5. La unión de todo el conjunto se consolida mediante un pegamento que se dispone en las zonas de contacto de los elementos citados con la tubería de desagüe, y de la zona de contacto de ambos elementos.

10. El modelo, dentro de su esencialidad, puede ser llevado a la práctica en otras formas de realización que difieran en detalle de la indicada a título de ejemplo en la descripción y a las cuales alcanzará igualmente la protección que se recaba. Podrá pues, construirse en cualquier forma y tamaño, con los materiales más adecuados, por quedar todo ello comprendido en el espíritu de las siguientes reivindicaciones.

15.

. = . =

N O T A

Descrito el objeto del presente invento, se declaran como no divulgadas ni practicadas en España, las siguientes reivindicaciones:

20.

1.- Rácor de unión reforzado para tuberías de desagüe, del tipo que comprende una porción cilíndrica provista en un extremo de una expansión de material transversal que forma un plano en arco concéntrico a la tubería de desagüe a que se destine, caracterizado por estar constituido por la combinación de dos cuerpos monopieza de similar configuración, que presen-

25.

tan su porción cilíndrica de distinto diámetro; porque la porción cilíndrica de menor diámetro es inferior al diámetro del orificio obtenido en la tubería de desagüe, con el fin de poder encajar interiormente en la misma, quedando la expansión de material correspondiente, en contacto con la superficie interna de dicha tubería de desagüe; porque la porción cilíndrica de mayor diámetro queda exterior y envolvente a la citada de menor diámetro, y su expansión de material respectiva en contacto con la superficie exterior de la tubería de desagüe; y porque entre las zonas en contacto de los elementos citados y las zonas de contacto entre dichos elementos y la tubería de desagüe se dispone un pegamento que consolida la unión.

2.- Rácor de unión reforzado para tuberías de desagüe.

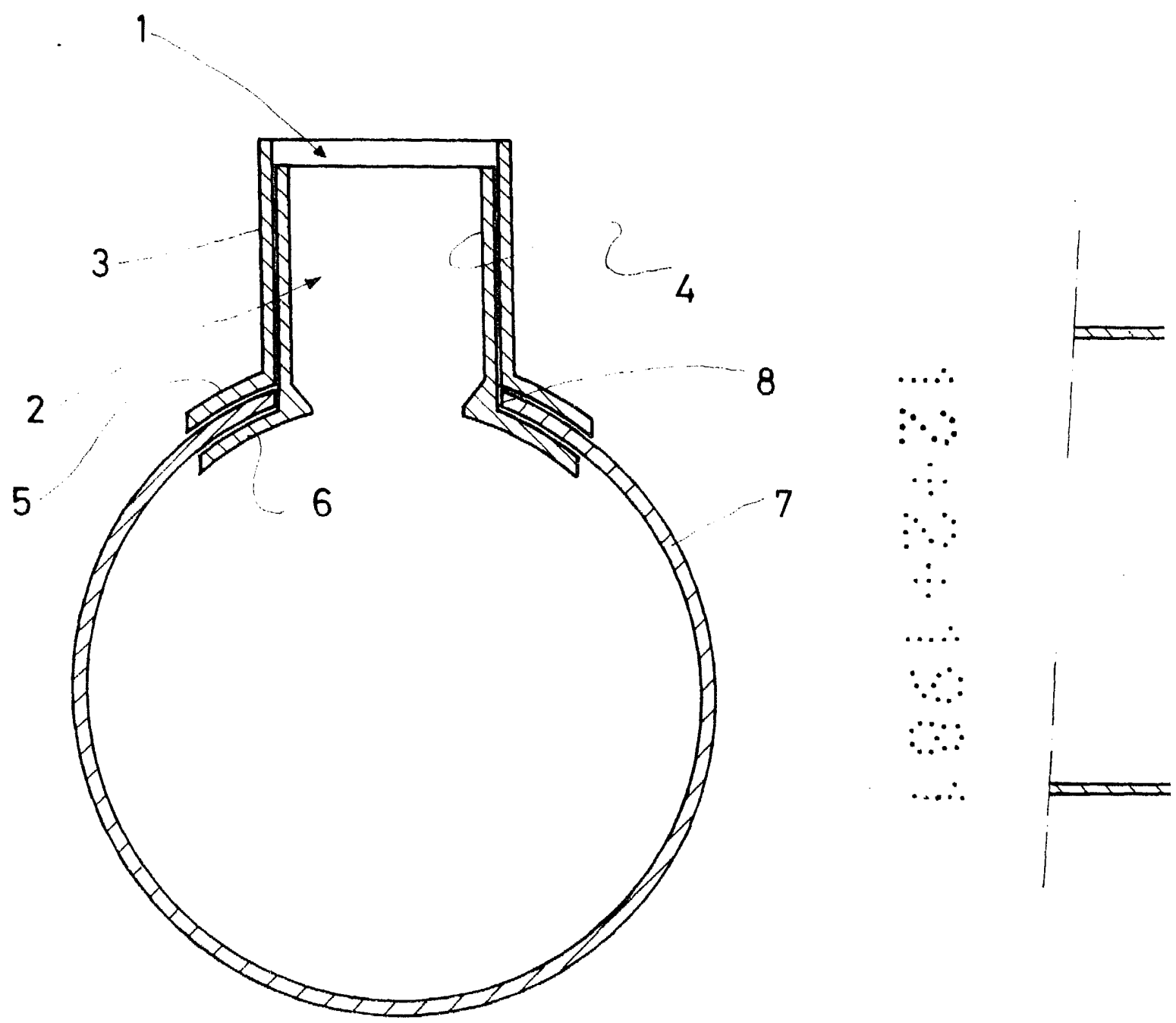
Según se describe y reivindica en la presente memoria descriptiva que consta de 5 hojas foliadas y escritas a máquina por una sola cara.

Madrid, a 9 de octubre de 1991

p.a.



FIG. 1



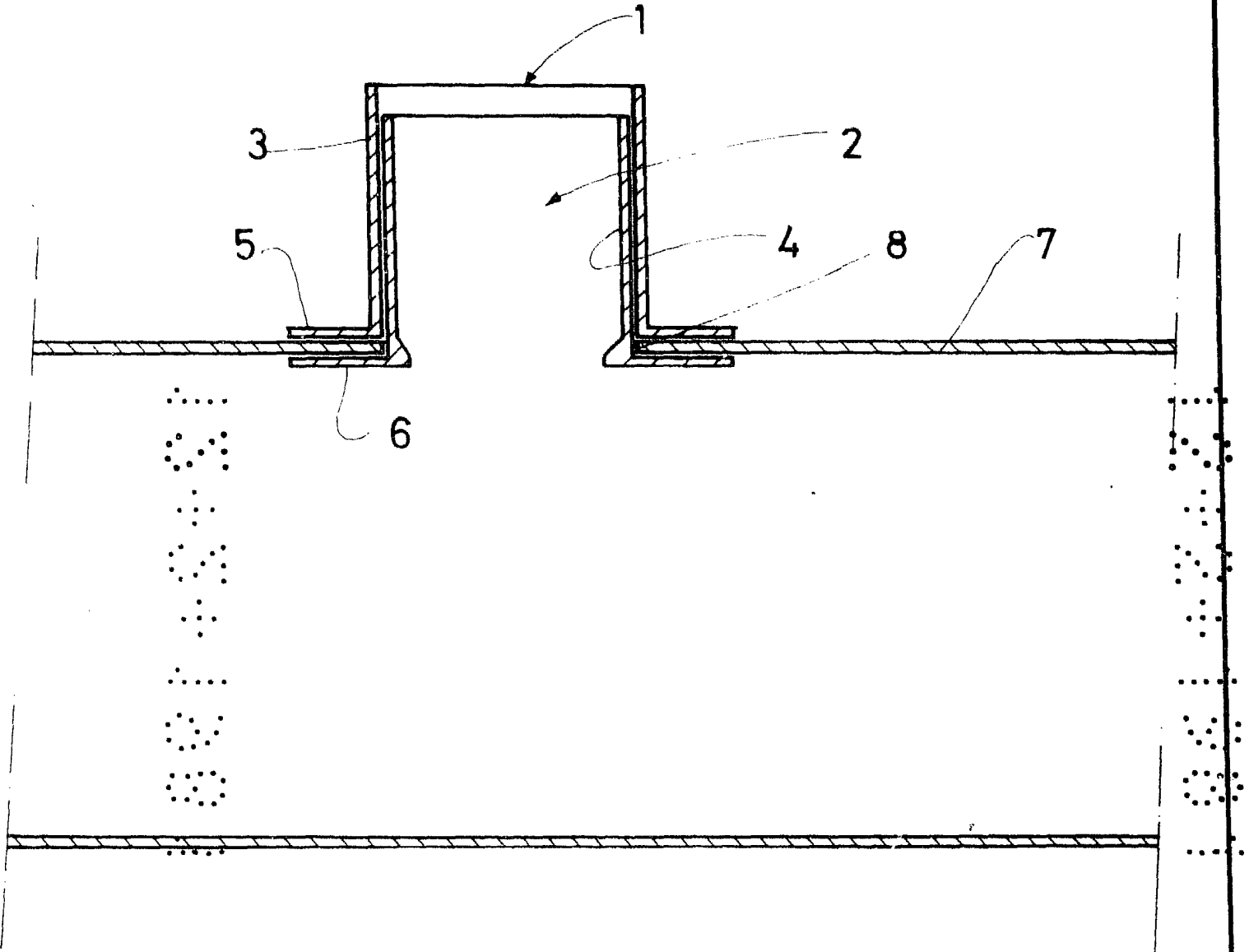


FIG. 2

Madrid, a 12 FEB 1981
p. a.

M.ª LUISA
P. P. *OSCAR CORTES*