

25 5545
ES 11 21 22
FECHA DE PRESENTACION
13 ENE. 1981



ESPAÑA

MODELO DE UTILIDAD

16 MAYO 1981

30 PRIORIDADES: 31 NUMERO	32 FECHA	33 PAIS
------------------------------	----------	---------

47 FECHA DE PUBLICIDAD	1983	81 CLASIFICACION INTERNACIONAL B21D 39/00
------------------------	------	--

64 TITULO DE LA INVENCIÓN

"MAQUINA PERFECCIONADA PARA EL ENSAMBLADO DE PERFILES METALICOS"

71 SOLICITANTE (S)

MAQUINARIA PARA EL ALUMINIO, S.A.

DOMICILIO DEL SOLICITANTE

SABADELL (Barcelona) Cabanes 47-49

72 INVENTOR (ES)

73 TITULAR (ES)

74 REPRESENTANTE

D. MANUEL DE RAFAEL GARCIA

El presente modelo de utilidad se refiere a una máquina perfeccionada para el ensamblado de perfiles metálicos, que aporta sensibles mejoras y ventajas sobre las diferentes máquinas de tal tipo ya conocidas en el mercado.

En efecto, existen en la actualidad varios tipos de máquinas ensambladoras de perfiles metálicos, de entre las cuales una de las más eficaces presenta sobre la mesa de trabajo un soporte fijo en escuadra de apoyo de los extremos del perfil a ensamblar, cuyos extremos van guiados y apoyados en unas barras laterales con abrazaderas de guía, y se regulan en altura por unas pastillas recambiables. Esta constitución ha sido mejorada en el actual modelo a base de prever que el soporte pueda desplazarse manualmente, así como que la escuadra pueda regularse verticalmente según la altura del perfil a trabajar, eliminando las anteriores pastillas. También se ha previsto para una mejor fijación del perfil que éste reciba por el canto exterior una cuña en "V" accionada por pistón.

También se ha previsto en el actual modelo que las dos uñas de ataque lateral de los perfiles, para su ensamblado sean accionadas individualmente y por sendos pistones y sean intercambiables

por sus cabezales, sin necesidad de desmontar todas las palancas, guías y medios de accionamiento de las mismas.

5 Con el fin de facilitar la explicación, se acompaña a la presente memoria descriptiva una hoja de dibujos en la que se ha representado un caso práctico de realización el cual se cita solo a título de ejemplo no limitativo del alcance del presente modelo de utilidad.

10 En dichos dibujos:

La figura 1 es una vista en planta superior de la máquina en cuestión mostrando la mesa de trabajo de la misma.

15 La figura 2 se corresponde con una sección longitudinal alzada de dicha máquina por la línea de corte II-II de la figura 1.

La figura 3 representa una vista en perspectiva esquemática de la propia máquina.

20 Según tales figuras, la máquina perfeccionada para el ensamblado de perfiles metálicos, objeto del presente modelo de utilidad consta de una carcasa -1- cuya base superior -2- constituye la mesa de trabajo, sobre la que van dispuestos los distintos elementos necesarios para el ensamblado
25 de los perfiles -3-4-, cuyo accionamiento se realiza desde el panel de mandos -5- con ayuda de un pedal -6- y un grupo hidráulico interno -7-.

Los perfiles -3-4- van apoyados en respectivas

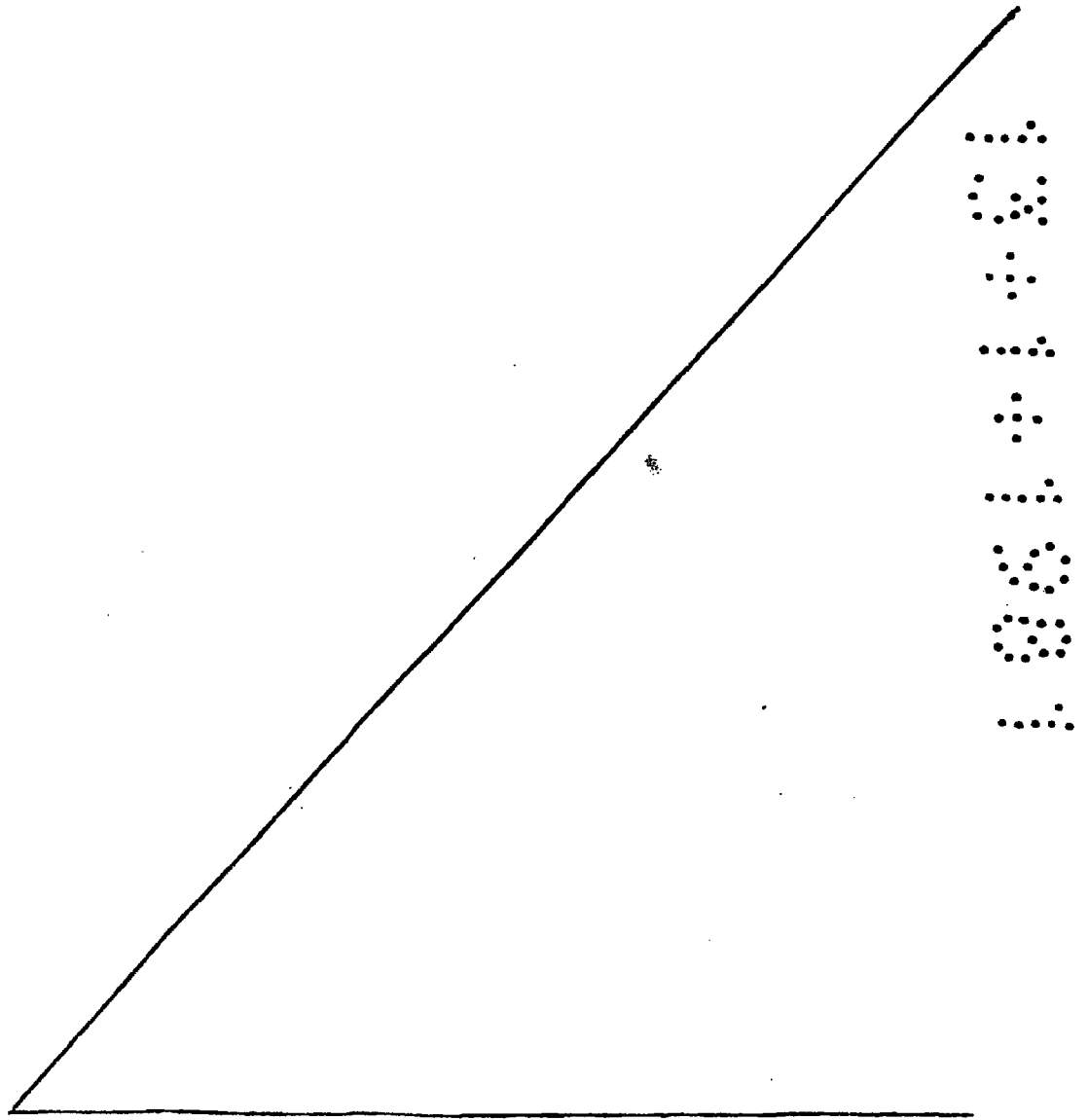
barras -8- con abrazaderas guía -9- y se montan con una pieza de interconexión -10- contra las regletas -11- regulables en altura por los cilindros -12- desplazables verticalmente en los encajes análogos -13- del soporte -14- delantero que es desplazable longitudinal y manualmente desde un pomo -15-, y fijable, a través de una colisa -16- del mismo por otro pomo de acción vertical -17-.

Enfrentado con los extremos de los perfiles -3-4- empuja a los mismos por el otro lado una pieza cuña -18- de terminal en "V" que debidamente guiada por -19-20- es empujada por el vástago -21- de un pistón -22-.

También para mayor fijación de los perfiles éstos reciben superiormente la acción de un pistón -23- accionable por otro pistón -24- y montado en el propio soporte -25- del anterior conjunto, que a tal efecto adopta configuración general angular.

Es importante la constitución de los brazos laterales que comportan las uñas -26- encayadas ensamblado propiamente dicho, ya que tales uñas van montadas por tornillos transversales -27-, que permite su recambio, en las barras -28- las cuales son accionadas desde pistones individuales -29-, pero van separadas de los vástagos de los mismos por un juego de casquillo -30-, tornillo -31- y tuercas -32- que permite la regulación en longitud de los citados brazos.

El modelo, dentro de su esencialidad, puede ser llevado a la práctica en otras formas de realización que difieran solo en detalle de la indicada únicamente a título de ejemplo, a las cuales alcanzará igualmente la protección que se recaba. Podrá, pues, fabricarse esta máquina en cualquier forma y tamaño, con los medios y materiales más adecuados y los accesorios más convenientes, por quedar todo ello comprendido en el espíritu de las siguientes reivindicaciones.



REIVINDICACIONES

Se reivindica como objeto del presente modelo de utilidad:

5 1.- Máquina perfeccionada para el ensamblado de perfiles metálicos, del tipo que comprende un soporte de apoyo de los perfiles a ensamblar, un pisón superior de fijación de dichos perfiles y de unos brazos laterales con uñas terminales constitutivas de los cabezales de ensamblado propiamente dichos, caracterizada esencialmente porque tanto 10 los citados brazos laterales como el pisón y una...: pieza cuña encarable contra los perfiles por su : : : : cara externa, son accionados por pistones indivi- : : : : duales, cuyos vástagos en los brazos laterales van empalmados en juegos de casquillo-tornillo-tuercas 15 que permiten la regulación longitudinal del brazo : : : : que se remata en la correspondiente cuña intercambiable por tornillo transversal pasante. : : : :

20 2.- Máquina perfeccionada para el ensamblado de perfiles metálicos, según la reivindicación anterior, caracterizada porque el soporte de apoyo : : : : de los perfiles es desplazable manualmente desde un pomo delantero y fijable por colisa y pomo vertical, llevando en su cara a escuadra posterior 25 sendos encajes cilíndricos para desplazamiento regulado en altura de los salientes de configuración análoga de sendas regletas que son las que reciben

directamente el apoyo de los perfiles.

3.- MAQUINA PERFECCIONADA PARA EL ENSAMBLADO DE PERFILES METALICOS.

Consta la presente memoria descriptiva de siete páginas mecanografiadas y una lámina de dibujos.

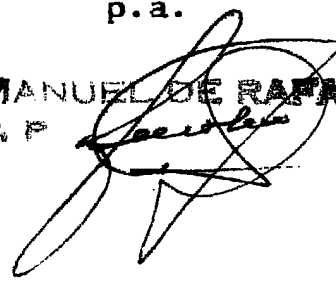
MAQUINARIA PARA EL ALUMINIO, S.A.

p.a.

19 ENE. 1961

MANUEL DE RAFAEL

R. F.



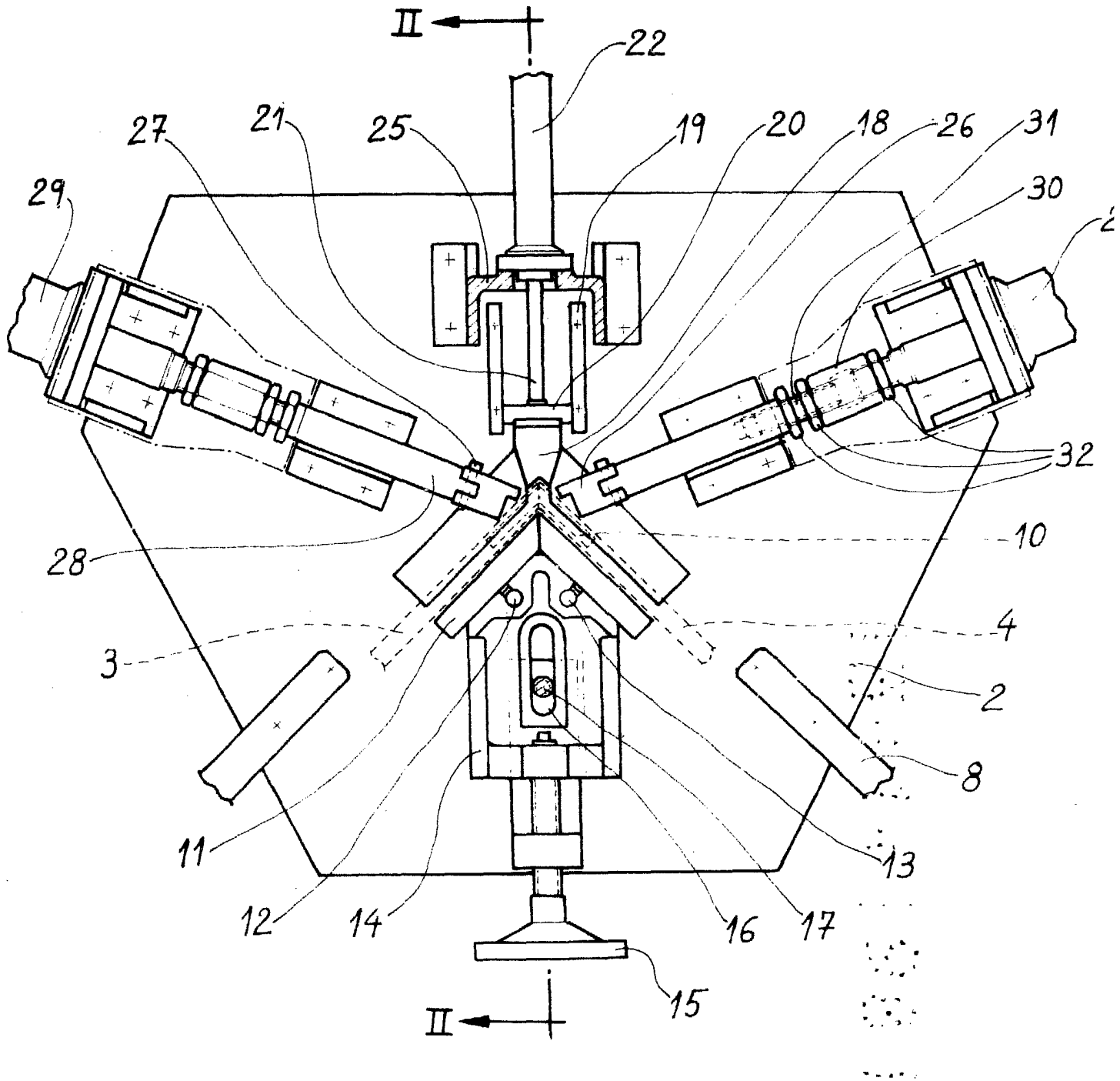


Fig. 1

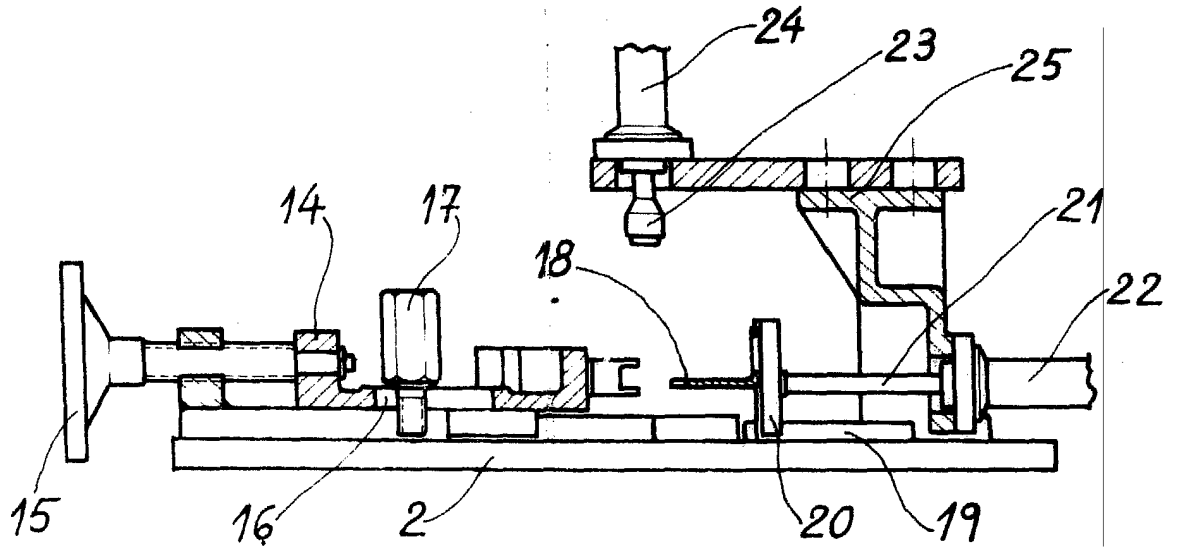
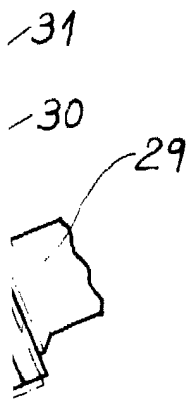


Fig. 2

32
10

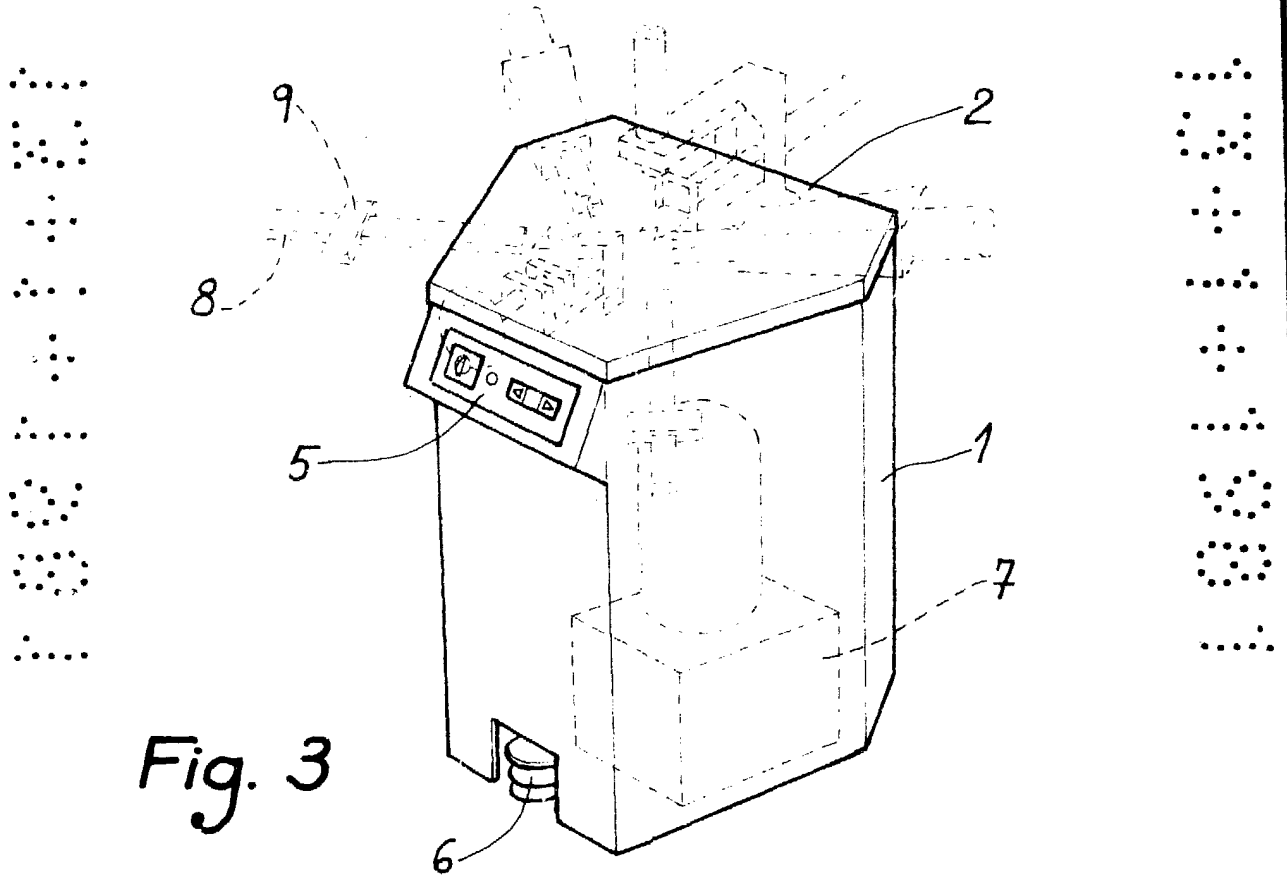


Fig. 3

13 ENE. 1981.

Madrid, MANUEL DE RAFAEL
P. P.