



ESPAÑA

(19) ES	(11) NUMERO <b>55401</b>	(10) Y
(22)	FECHA DE PRESENTACION <b>13 Enero 1.981</b>	

MODELO DE UTILIDAD

**16 MAYO 1981**

(30) PRIORIDADES:	(31) NUMERO	(32) FECHA	(33) PAIS
-------------------	-------------	------------	-----------

(47) FECHA DE PUBLICIDAD	(51) CLASIFICACION INTERNACIONAL <b>B 65 D 25/00</b>
--------------------------	---

(54) TITULO DE LA INVENCIÓN

"DISPOSITIVO IRRELLENABLE PARA TRITURAR Y DISPENSAR ESPECIAS"

(71) SOLICITANTE (S)

D. JOSE RAMIRO ARMERO VILAR y D. FRANCISCO JAVIER CARRASCO FERRANDIZ

DOMICILIO DEL SOLICITANTE

MADRID.- Gabriel Lobo, 11.

(72) INVENTOR (ES)

Los propios solicitantes.

(73) TITULAR (ES)

(74) REPRESENTANTE

ANTONIO DOÑAQUE FRON.- Agente Oficial de la P.I.

MEMORIA

El Modelo de Utilidad a que se refiere esta Memoria es una caja-envase para expender especias, solas ó combinadas, que aporta la utilidad de que la propia caja es a su vez el molino de trituración y el dispensador de las mismas, siendo irrellenable.

Sabido es que estas hierbas conservan mejor su aroma cuando se trituran al servir las, lo que aporta la utilidad de que almacenadas en una caja adecuada que a su vez es molinillo se muelen cuando se sirve.

Como se muestra en el Plano que se acompaña, de modo general el dispositivo es una caja prismática, que se compone de dos piezas, la superior A, que al girarla proporciona el movimiento del molinillo, y la caja propiamente dicha B, que es el contenedor y molinillo del producto estando ambas enlazadas con un eje transversal (2), debidamente ancladas en la parte superior e inferior (1) y (5), de manera que el eje (2) que solidariamente por medio de anclaje en las mismas piezas une éstas situadas en los extremos del eje. El eje propiamente dicho (2), es una pletina anclada por un extremo en la pieza (1), comprende asimismo un muelle de presión (3), es transversal a la caja contenedora del producto (4), llegando hasta el extremo (5), donde existen los elementos de trituración (6), y una boca de salida. El elemento triturador ó molinillo, en conjunto es una pieza conico-helicoidal que comprende dos piezas concéntricas, una es un cono truncado en el que resaltan las molduras helicoidales, que rozan con otra pieza en forma de diábolo — que comprende dos conos, en uno con unos salientes en forma

30

de serretas y en otro de los conos de este diábolo las mismas serretas más distanciadas de forma que al rozar éstas del diábolo en las del cono truncado componen el molinillo, saliendo entre ambas al exterior el producto ya molido.

35

Otra de las particularidades que aporta este Modelo es que es irrellenable, lo cual es útil para la mejor conservación y garantía del producto y mejor imagen de marca; el contenido de este estuche será el que figure en la caja, que podrá ser de una sola especia ó una combinación de varias; otra cualidad es que el mismo estuche está dispuesto de forma que en la parte inferior es el molinillo que tritura las especias y dispensa molidas las mismas en la medida que se desée.

40

.....

45

En el Plano que se acompaña, (1), es el anclaje del eje en la parte superior ó de movimiento, A para lo que éste comprende una muesca, (2), es el eje que propiamente es una pletina que atraviesa la caja (4) y enlaza en la parte opuesta (5) con el molinillo de trituración (6), siendo (3) un muelle de presión.

.....

50

Descritas suficientemente las características de esta invención, se hace constar que la caja-envase será de tamaño adecuado, pudiendo tener varios tamaños e igualmente los materiales en que se construyan serán los idóneos, toda vez que tratándose de que ambos elementos, caja de contenido y molinillo, se pretende que no encarezcan el precio del contenido, puesto que al ser irrellenable, solo es útil para el contenido del mismo y por lo tanto se tiende a que prácticamente no le cueste nada al consumidor, siendo los puntos nuevos por los que se demanda protección los consistentes -

55

REIVINDICACIONES

60 1ª.- "Dispositivo irrellenable para triturar y dispensar  
 especias", caracterizado porque de modo general es una caja-  
 envase contenedor de especias, de forma prismática que se -  
 compone de dos partes, la superior que es el organo de movi-  
 miento hace girar circularmente un eje, cuyo eje enlaza en  
 65 su extremo opuesto con las piezas de molienda dispuestas en  
 la parte inferior de la caja, que son las que trituran las  
 especias que salen al exterior por una boca.

70 2ª.- "Dispositivo irrellenable para triturar y dispensar  
 especias", caracterizada según reivindicación anterior, por-  
 que el eje que une solidariamente las dos partes de la caja es  
 una pletina con sendas muescas en los extremos, por las que  
 se une solidariamente con la parte superior que es el organo  
 de movimiento y con la parte inferior que es el contenedor  
 de las especias y en el extremo opuesto del eje con los ele-  
 75 mentos de trituración.

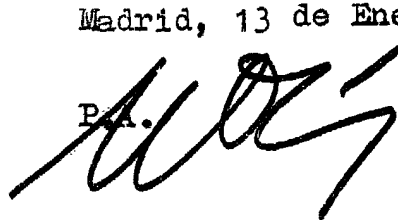
80 3ª.- "Dispositivo irrellenable para triturar y dispensar  
 especias", caracterizada según reivindicaciones anteriores, -  
 porque el molinillo se compone de dos piezas concéntricas,  
 la del interior es un cono truncado en el que resaltan unas  
 molduras helicoidales que rozan con su concéntrica una pieza  
 85 conicohelicoidal que a manera de diábolo consta de dos conos,  
 uno con la superficie interior en forma de serreta y el otro  
 con estas mismas serretas pero más separadas, de forma que  
 accionadas por el eje al girar rozan en la pieza anterior -  
 85 produciendo la molienda del contenido, que a su vez es la bo-  
 ca de salida del producto ya molido.

4ª.- "DISPOSITIVO IRRELLENABLE PARA TRITURAR Y DISPENSAR  
 ESPECIAS".

La presente Memoria consta de CUATRO HOJAS mecanografiadas a doble espacio, por una sola cara de OCHENTA Y OCHO LINEAS y UNA HOJA DE PLANOS, para su mejor comprensión.

Madrid, 13 de Enero de 1.981,

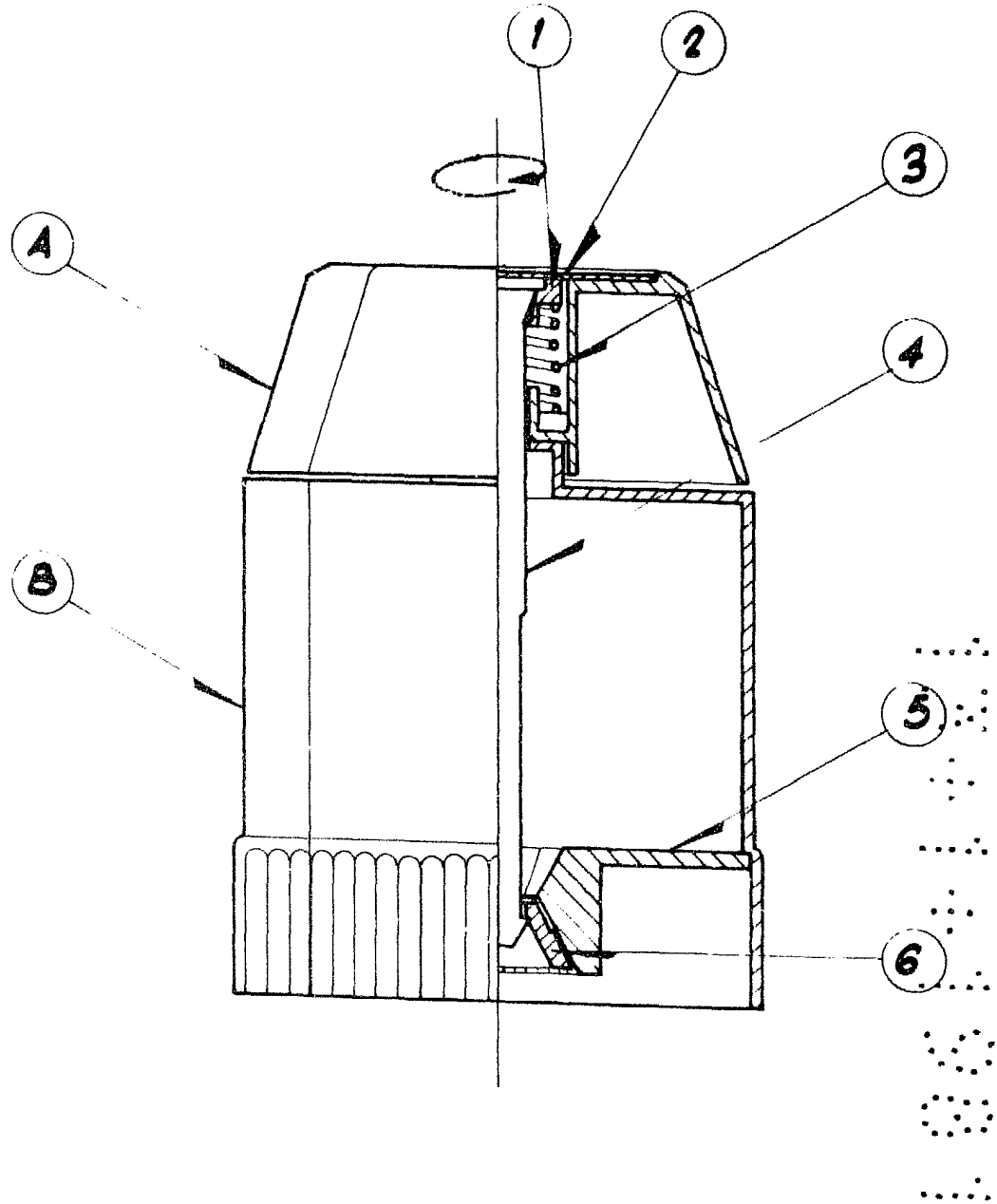
P.A.

A large, stylized handwritten signature in black ink, written over the typed name 'P.A.' and extending upwards and to the right.

.....  
.....  
.....  
.....  
.....  
.....  
.....  
.....  
.....

D. JAVIER CARRASCO FERRANDIZ  
D. JOSE RAMIRO ARMERO VILAR

MODELO de UTILIDAD  
Hoja UNICA



Escafo variable  
Madrid

A large, stylized handwritten signature in black ink, written over the text 'Escafo variable Madrid'.