

25539255326



MEMORIA DESCRIPTIVA

para una Patente de Introducción, por diez años, por:
"MEJORAS EN LA CONSTRUCCION DE HORNILLOS DE GAS BUTANO"
a favor de Electrificación Doméstica Española, S.A.,
de nacionalidad española, residente en BASAURI (Viz-
caya).-

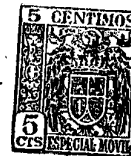
- - - - -

5.- La presente patente de introducción se refiere a mejoras en la construcción de hornillos de gas butano, mediante las cuales se consigue un aparato de construcción poco costosa, por lo cual se pone al alcance de la gran masa de posibles usuarios artículo tan importante.

10.- Esencialmente, el hornillo mejorado a que nos referimos consta de un mueble metálico, dos depósitos de gas butano y dos quemadores. Las distintas partes que componen el hornillo son desmontables una respecto a las otras.



- 15.- El mueble metálico está compuesto de una meseta rectangular con dos alojamientos transversales, colocados en los extremos, que le sirven de apoyo y en los cuales van alojados los depósitos de gas butano.
- Estos depósitos de gas butano están compuestos de un recipiente de forma cilíndrica, con su llave reguladora para la salida del gas y un dispositivo para la carga del mismo.
- 20.- Los quemadores están constituidos por el inyector solidario al alojamiento transversal y el tubo mezclador que se acopla al alojamiento transversal y a la cabeza del quemador, también desmontable. La conducción del gas del depósito al inyector se hace por medio de una tubería metálica rígida.
- 25.- Para mayor claridad concretaremos las características del hornillo mejorado de gas butano que se reivindica, haciendo referencia a las adjuntas figuras que corresponden únicamente a una forma de ejecución que se presenta a título de ejemplo de realización sin carácter limitativo alguno, ya que se pueden construir hornillos de las dimensiones y materiales que se consideren apropiados, así como en los detalles de presentación y organización que se estimen oportunos, y mientras las variaciones que así se hagan no afecten a la esencialidad reivindicada, los distintos hornillos que se construyan, con cualquiera de estas modificaciones, no serán sino variantes igualmente comprendidas y protegidas por el presente registro.
- 30.-
- 35.-
- 40.- La figura 1ª representa una sección longitudinal del hornillo; la figura 2ª representa una vista en planta y la figura 3ª una sección transversal.



45.- Con referencia a dichas figuras y a los números que sobre ellas designan los distintos elementos y detalles del hornillo representado, su descripción es como sigue:

50.- Está constituido por un mueble metálico compuesto de una meseta rectangular -1- al que se sujetan dos alojamientos transversales -2-, colocados en ambos extremos, en los que van alojados los depósitos de gas butano -3-. Dichos depósitos de gas butano quedan sujetos por medio de unas escuadras de sujeción -4- que se encajan en el tapón de la válvula de carga de gas.

55.- Los depósitos de gas butano -3- están constituidos por unos recipientes cilíndricos, que en una de sus bases llevan la llave de salida y regulación del caudal de gas -5- y la válvula de carga -6- que facilita las operaciones de carga de gas.

60.- El quemador -7- está constituido por el tubo mezclador -8- que en uno de sus extremos tiene sujeta una pieza en U -9- que le permite sujetarse en el alojamiento transversal -2- y al mismo tiempo permite el acceso del aire primario para la combustión. En el otro extremo lleva la cabeza del quemador -10-, en forma de caperuza, que permite, a través de sus aberturas laterales, una adecuada salida de las llamas. El inyector del quemador -11- está sujeto al alojamiento transversal y en comunicación con la llave de salida de gas -5- por medio de la tubería metálica -12- con su racord correspondiente.

65.-

70.-

W O T A
=====

Descrito suficientemente el objeto de esta Patente se declaran de novedad en España las siguientes:



REIVINDICACIONES

- 75.- 1ª.- Mejoras en la construcción de hornillos de gas butano, caracterizadas porque estan constituidos por un mueble metálico formado por una meseta rectangular a la que se sujetan dos alojamientos transversales, colocados en los extremos, en los que van alojados dos depósitos de gas butano.
- 80.- 2ª.- Mejoras en la construcción de hornillos de gas butano, caracterizadas porque la meseta rectangular lleva dos aberturas donde afloran dos mecheros, y porque cada abertura tiene cuatro apoyos soldados por la parte superior.
- 85.- 3ª.- Mejoras en la construcción de hornillos de gas butano, caracterizadas por disponer de dos depósitos de gas butano sujetos en los alojamientos transversales y porque dichos depósitos llevan en cada una de sus bases la llave de salida del gas y de regulación del caudal y el dispositivo de carga.
- 90.- 4ª.- Mejoras en la construcción de hornillos de gas butano, caracterizadas por comprender dos quemadores desmontables formados por un tubo mezclador de forma acodada, que uno de los extremos lleva una pieza en U que encaja en un alojamiento transversal y en el otro extremo lleva la cabeza del quemador de forma de caperuza con la zona lateral perforada.
- 95.- 5ª.- Mejoras en la construcción de hornillos de gas butano, caracterizadas porque el inyector del quemador está sujeto al alojamiento transversal y se halla en comunicación con la llave de regulación del depósito de gas por medio de una tubería metálica.
- 100.-

255326

-5 -



6ª.- "MEJORAS EN LA CONSTRUCCION DE HORNILLOS DE GAS BUTANO".

Todo ello conforme se describe y reivindica en la memoria que antecede que consta de cinco hojas escritas a máquina por una sola cara y dibujos que la ilustran.

Madrid, 26 de Enero de 1960

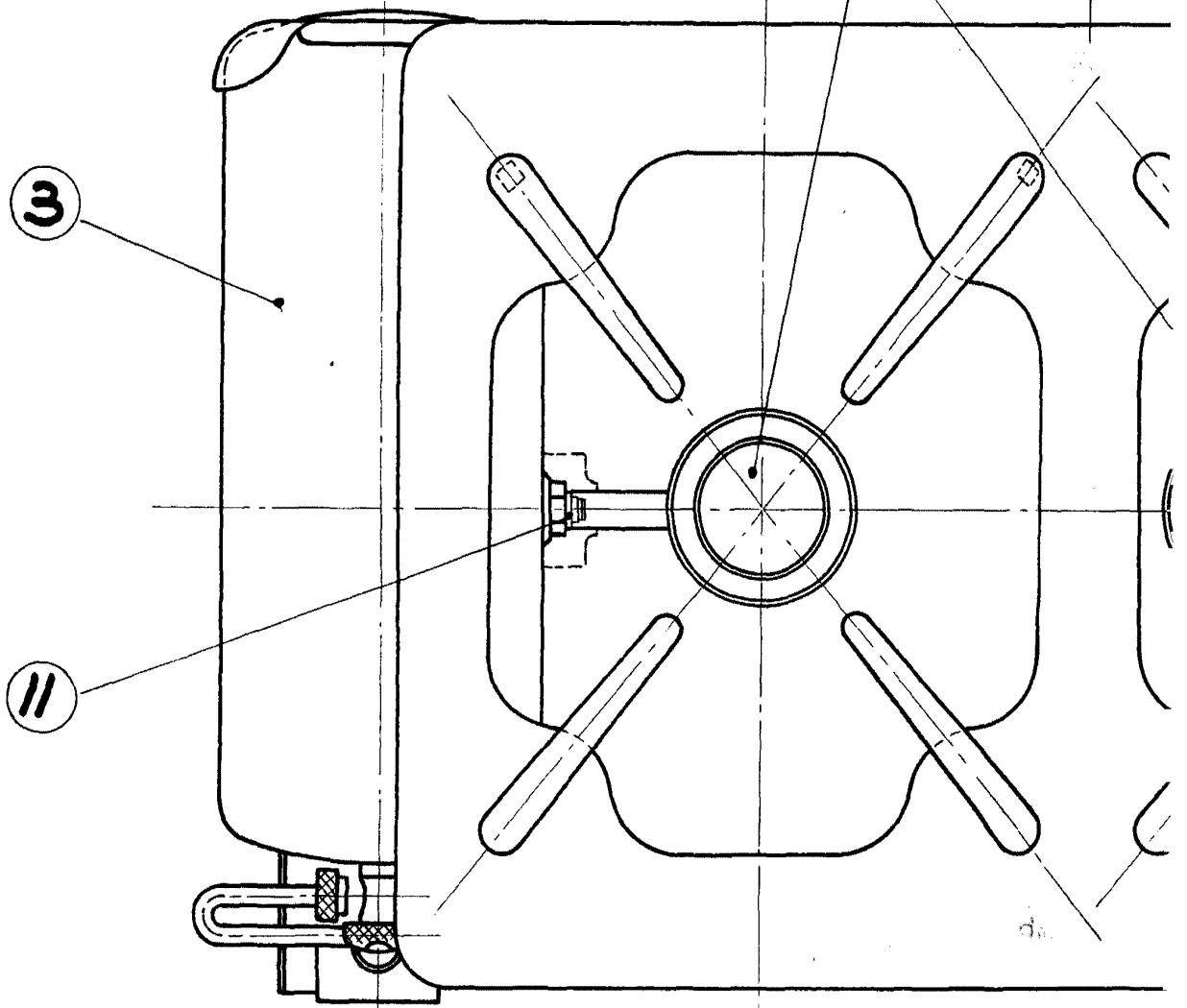
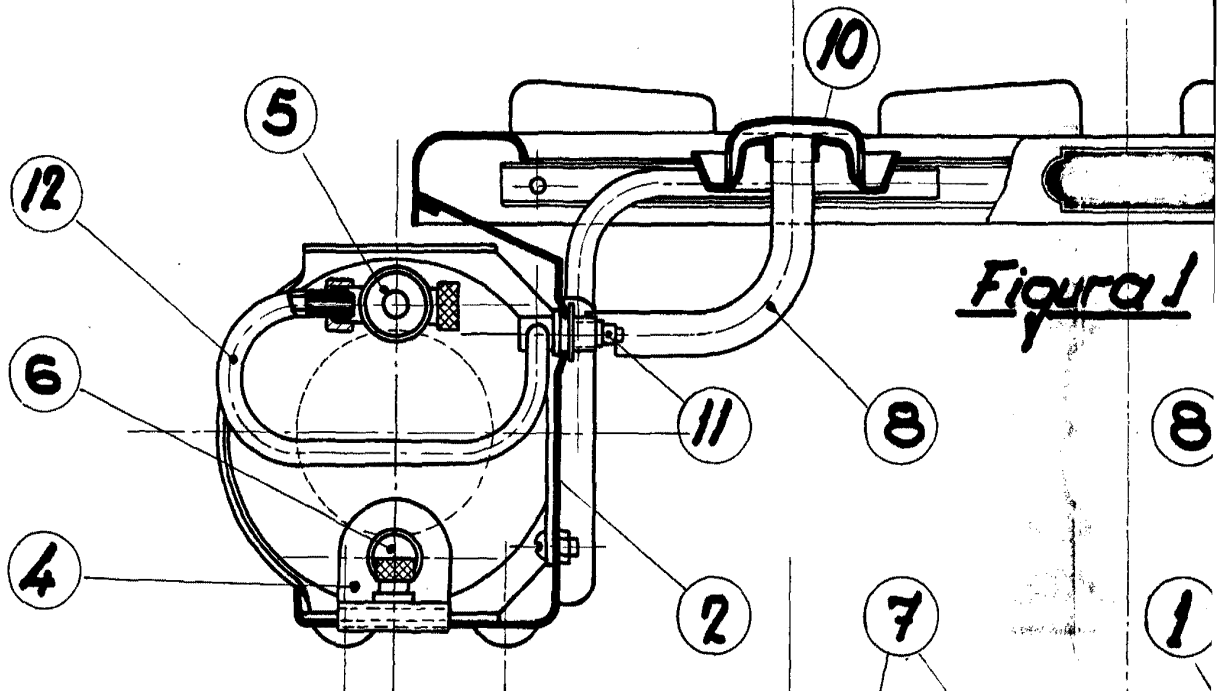
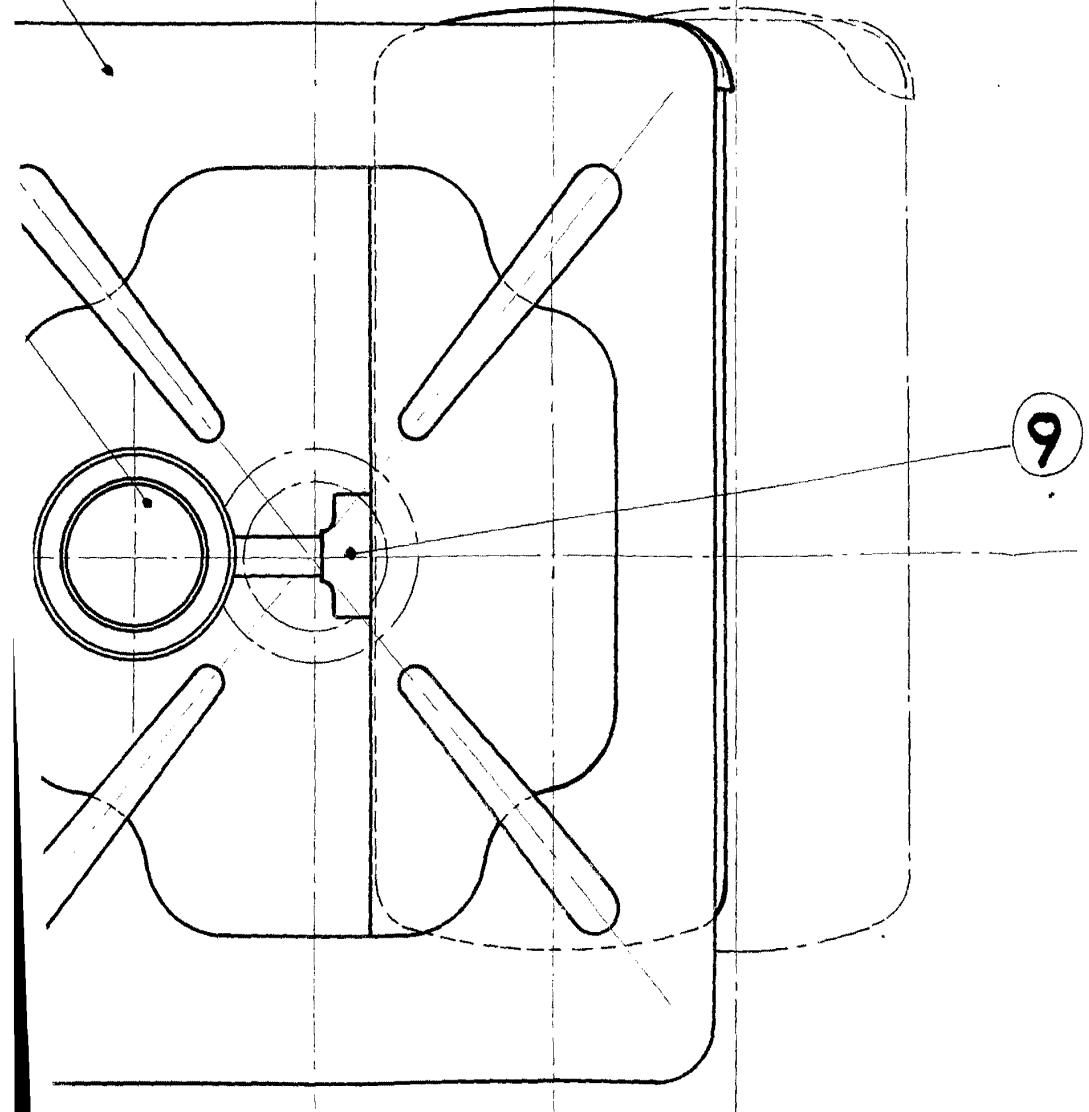
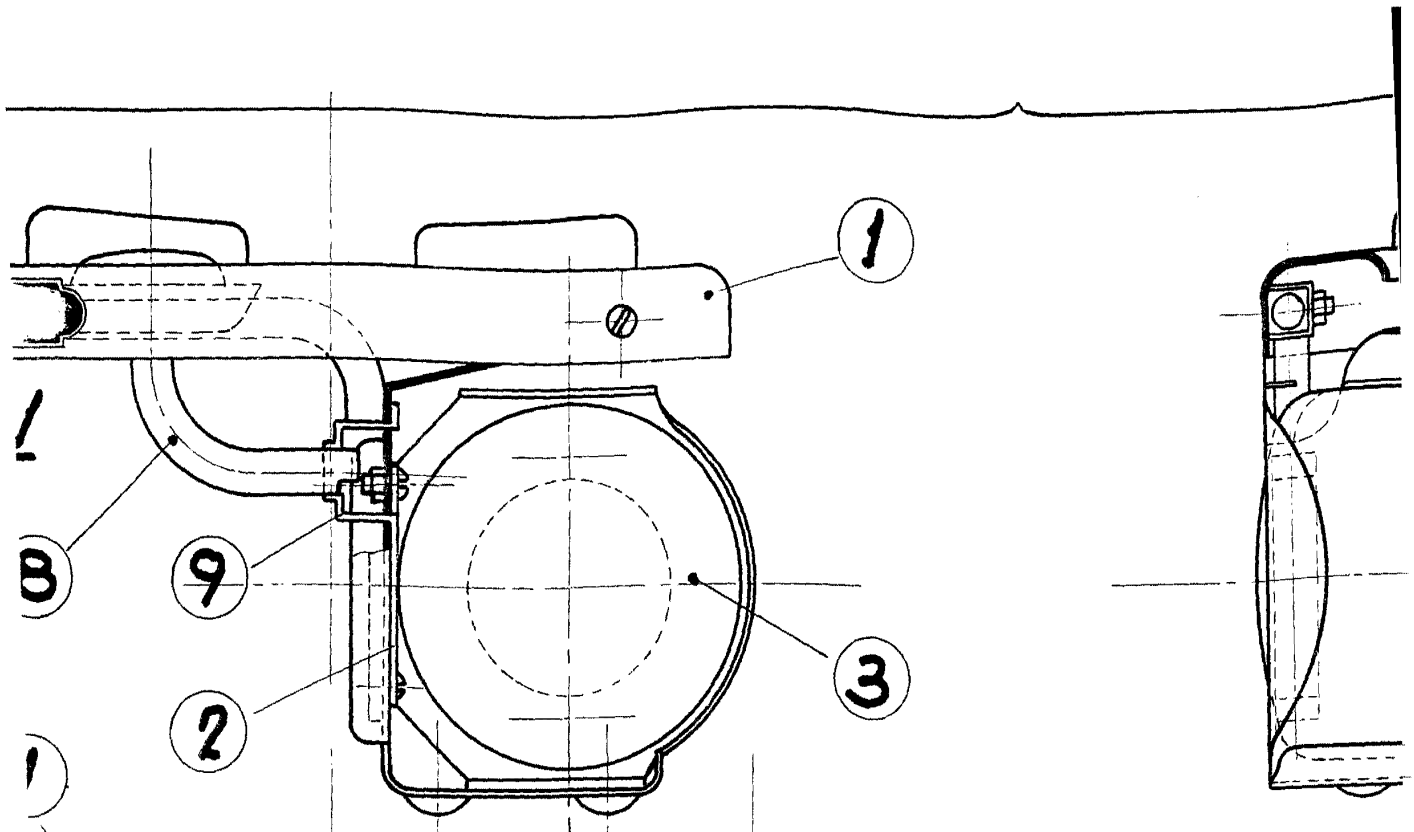


Figura 2



255

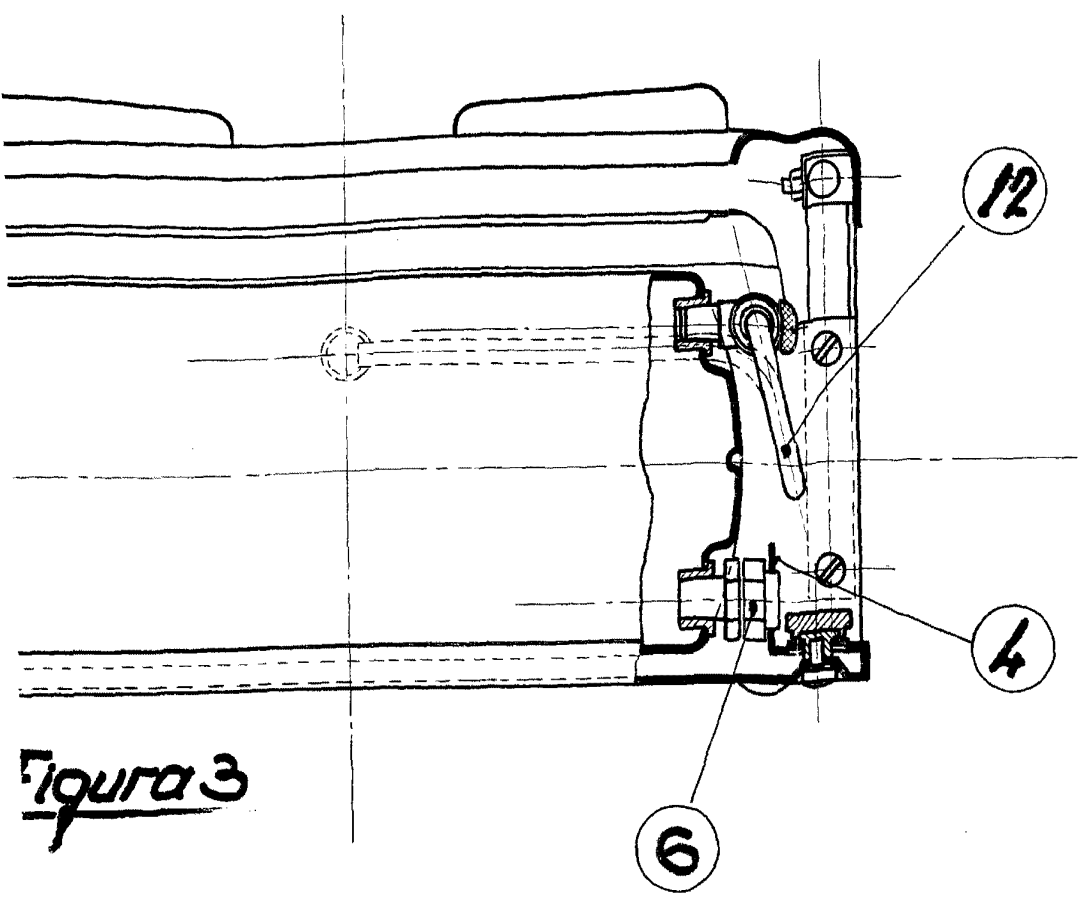


Figura 3

Escala variable