



P A T E N T E
D E
I N V E N C I Ó N

254933

por " SISTEMA SELECCIONADOR DE MONEDAS O FICHAS PARTICULAR, PERO NO EXCLUSIVAMENTE, APLICABLE A LA EXPENDICIÓN AUTOMÁTICA DE PRODUCTOS FRACCIONABLES", a favor de DON FELIX PALOMO FERNANDEZ DE GAMBOA, de nacionalidad española, domiciliado en San Sebastián (Guipúzcoa), "Paseo de Colon, nº 24, 2º".

- . -

MEMORIA DESCRIPTIVA

La presente invención se refiere a un sistema seleccionador de monedas o fichas particular, pero no exclusivamente, aplicable a la expendición de productos fraccionables.

5. Se caracteriza el sistema objeto de la presente invención por seleccionar las monedas o fichas en todos los aspectos de calidad de su material, así como en lo referente a sus dimensiones y peso, resultando imposible cualquier fraude que se intente en este aspecto.

10. Para ello, escalona medios y dispositivos a cuyo través obliga a pasar la moneda o ficha en recorrido horizontal conducida por un elemento deslizante que solamente al final de su recorrido es capaz de accionar el mecanismo o dispositivo a que sirva, de suerte que si la moneda o ficha no responde a las características requeridas en cada caso, dicha finalidad no llega a alcanzarse.

15.



Para la mejor comprensión del presente invento describiremos una realización del mismo con referencia a las figuras de la adjunta lámina de dibujos que ilustra un ejemplo no limitativo.

5. En los dibujos:
La fig. 1ª muestra el sistema en vista lateral, y
La fig. 2ª lo representa en planta desde arriba, indicándose en líneas de puntos las partes no visibles.
10. Consta el sistema de una placa base 10 rebordeada con pletinas 7 cosidas a ella mediante tornillos 19 formando correderas para el deslizamiento de un tirador deslizante 1 o vehículo portador de la moneda o ficha alojada en un vaciado circular 8' provisto por debajo de tapa amovible 8 que impide su caída, cuya tapa se mantiene en posición por
15. un muelle 26 vinculado a una uña 26' saliente de la cara inferior de la pletina-tirador 1. En esta misma cara sobresale hacia abajo otra uña 26a cuyo cometido se dirá luego. Este tirador 1 lleva en su zona de extremo una escotadura 16' donde juega un trinquete 4 accionado por muelle 23 fijado
20. a un pitón 17 de otra pieza estacionaria que ahora indicaremos, siendo el cometido de dicho trinquete evitar maniobras subrepticias del usuario.
- Puenteando a esta pieza 7-10 hay un imán 9 y una placa 14 en que está axialmente montada a pivoteo en plano vertical una palanca curvada 12 obligada por muelle 13 a que su extremo en punta penetre a través de hendidura de aquella
25. placa 14 en el recorrido de la moneda o ficha.
- A nivel inferior está cosida otra pieza 2 enlazada a la citada base 10 mediante rampas, y en esta pieza está practicada la abertura de caída de la moneda a un colector.
- 30.



- Finalmente, la pieza 11 remata este conjunto de armazón, y entre ella y la parte puenteada pivotea en plano horizontal alrededor del eje 25 la palanca 5 obligada por muelle 24 a que su extremo en uña 21' se interponga en el recorrido de la moneda o ficha mientras no sea impulsada para liberarlo cuando aquella tenga el diámetro correcto.
- 5.
- A esta selección de diámetro coopera un tetón 3 con tuerca de bloqueo 27 que puede disponerse en la alargada ranura u ojal de la pieza 2 de acuerdo con el diámetro a seleccionar.
- 10.
- La citada pieza inferior 2 lleva salientes hacia abajo unos apéndices para enmangar el eje horizontal de contrapeso 6 equilibrado de suerte que un extremo aflore en el recorrido de la moneda o ficha para seleccionar su peso.
- 15.
- El tirador deslizante 1 lleva en su extremo exterior el mango 15 para impulsarlo hacia dentro (en la figura, hacia la izquierda) y obligar así a la moneda o ficha a realizar el recorrido seleccionador, mientras que el movimiento en sentido contrario lo provoca la acción del muelle 22 vinculado al extremo de 1 y a la parte estacionaria del armazón.
- 20.
- El funcionamiento del sistema es el siguiente:
- Se introduce la moneda o ficha en el alojamiento 8' del tirador 1, lo cual será posible si la misma tiene su diámetro correcto o menor, pero ya no admitirá las de diámetro superior al debido.
- 25.
- El usuario empuja deslizantemente a dicho tirador 1 y la moneda o ficha al pasar debajo de la pieza-imán 9 será atraída hacia arriba si está hecha de un material magnético o sea indebido, pero si no es así seguirá la misma en su alojamiento el recorrido.
- 30.

254933



- Seguidamente se encuentra con el extremo penetrante de la palanca 12 que resbalará sobre la cara superior descubierta de la moneda o ficha si su espesor y estructura son los debidos, pero si por ejemplo tienen un taladro central, dicho extremo, dentro de éste último, detendrá el avance, y lo mismo ocurrirá si topa contra zona descubierta del alojamiento, si el espesor fuera menor, o contra la zona saliente de la moneda o ficha si fuera mayor que el debido.
- 5.
- Supuesto correcto este aspecto pasa la moneda o ficha sobre el extremo en saliente del contrapeso 6; si el peso es correcto hace oscilar al contrapeso que despeja así el paso; si pesa menos es elevada a encajarse en la media luna de extremo anterior de borde de la pieza 11 y no sigue el avance.
- 10.
- Al seguir el recorrido descendiendo a nivel inferior por las rampas de 7 y es desde ahora impulsada por la uña 26' del tirador 1 que la lleva contra el tetón 3 previamente regulado en posición de acuerdo con el diámetro elegido para la moneda o ficha, y este tetón, cooperando con la palanca lateral 5, si el diámetro es correcto obliga al pivoteo de esa palanca cuya uña 21' despeja entonces el camino, pero si el diámetro es menor no puede pivotear y queda interrumpido el avance de 1.
- 15.
- 20.
- Termina entonces el recorrido enfrentándose la moneda o ficha con la abertura 2a de la pieza 2 cayendo a un colector de monedas o fichas aprovechadas, y el extremo del tirador acciona el mecanismo o dispositivo de expulsión del producto de que se trata. El muelle recuperador 22 retorna el tirador 1 a su posición inicial acompañado de la tapa 8, pero si la moneda o ficha retorna con el tirador dicha tapa no acompaña al mismo y entonces al llegar 1 a su posición inicial, la moneda o ficha cae al colector de las defectuosas.
- 25.
- 30.

254933



El arrastre de la moneda o ficha defectuosa, en el retroceso del tirador 1, lo realiza otra uña 26a saliente en la cara inferior del tirador.

5. Hemos supuesto que era el propio tirador 1 el que al llegar al final de recorrido accionaba el mecanismo del mueble, pero cabe asimismo que sea la moneda o ficha correcta la que realice esa función sobre un medio mecánico o eléctrico.

10. Dentro de la esencialidad del invento son también aportables otras variantes igualmente protegidas. Así podrá tener el sistema el tamaño que convenga, hacerse con los materiales mas apropiados y aplicarse a cualquier mecanismo o dispositivo susceptible de ser accionado directa o indirectamente por este sistema de la invención.

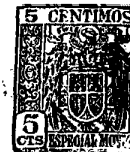
↓
N O T A

15. Hecha la descripción del presente invento se declaran como nuevas y de propia invención las reivindicaciones siguientes:

20. 1.- Sistema seleccionador de monedas o fichas particular, pero no exclusivamente, aplicable a la expedición automática de productos fraccionables, del tipo en que la moneda o ficha es arrastrada en recorrido horizontal a través de dispositivos que seleccionan sucesivamente las características de la pieza en relación con sus dimensiones y peso, c a r a c t e r i z a d o por el hecho de que, además de constar de dispositivos y medios de selección para el diámetro, espesor y peso de la moneda o ficha a utilizar en cada caso, selecciona también la naturaleza del material que la constituye, y por

25.

254933



el hecho de que la sucesiva selección de características de la pieza se lleva a cabo en dos niveles diferentes.

5. 2.- Sistema, según la reivindicación 1, caracterizado por que el alojamiento de la moneda o ficha en el elemento transportador que en deslizamiento horizontal la obliga a pasar a través de las sucesivas fases de selección, consiste en un vaciado circular practicado en dicho elemento y con una tapa inferior amoviblemente dispuesta mediante la acción de un muelle, de suerte que acompaña a aquel elemento durante el recorrido activo provocado por impulsión manual del usuario, pero no en el recuperación a la posición inicial, cuando la pieza ha resultado defectuosa en uno o varios aspectos, permitiendo así que la citada pieza pueda desprenderse de su alojamiento y colectarse en recipiente adecuado para estas fichas o monedas que no han conseguido responder a las características exigidas en cada caso.
- 10.
- 15.
20. 3.- Sistema, según la reivindicación 1, caracterizado por que el medio selector en relación con la clase de material de la moneda o ficha se realiza por una pieza-imán que puentea el recorrido deslizante y evita la prosecución de dicho recorrido al atraer las de material magnético, realizándose seguidamente la selección en espesor y estructura de la cara superior descubierta, mediante una palanca que pivotea en plano vertical y que obligada por muelle penetra con su extremo en punta en el recorrido de la pieza.
- 25.
30. 4.- Sistema, según la reivindicación 1, caracterizado por que el medio selector de peso de la moneda o ficha lo realiza un contrapeso equilibrado que solamente puede ser vencido si el peso de la pieza es correcto, mientras que si es defectuoso queda acuñada en forma de impedir prosiga el recorrido.



12 E

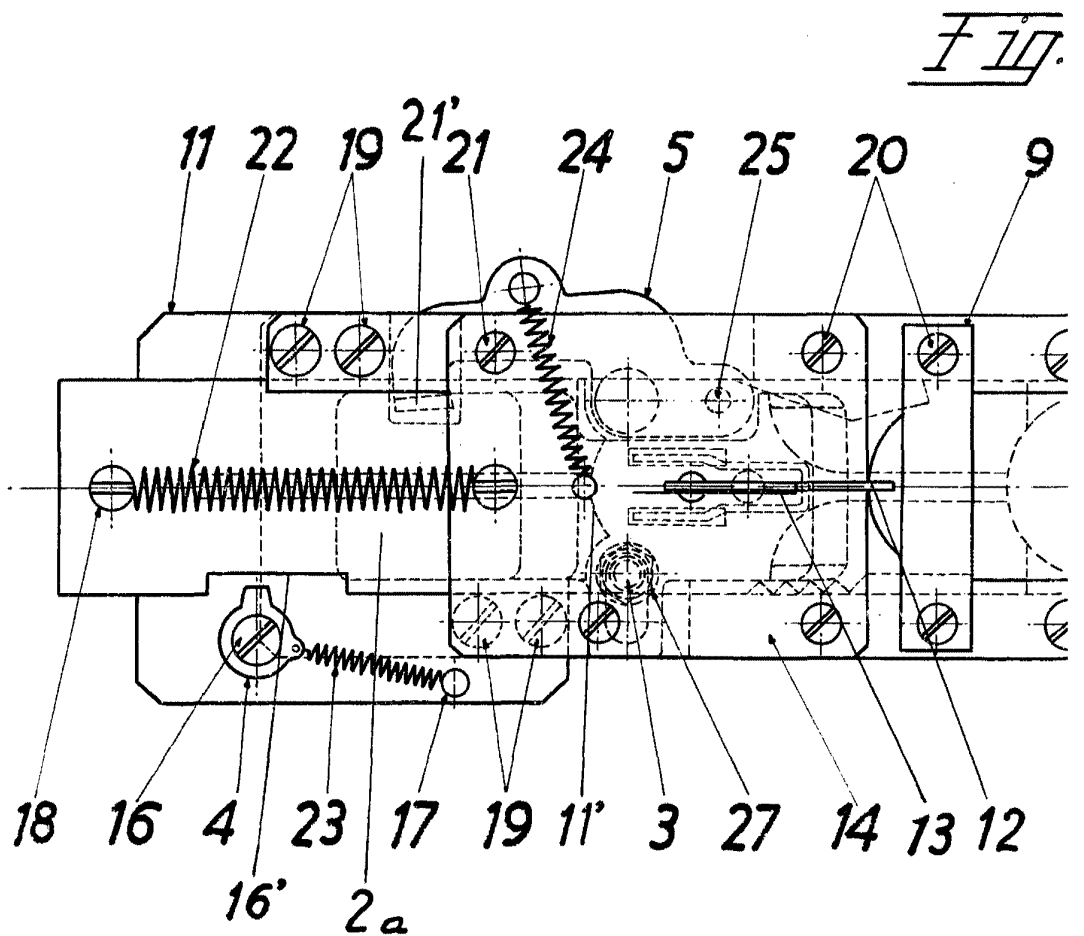
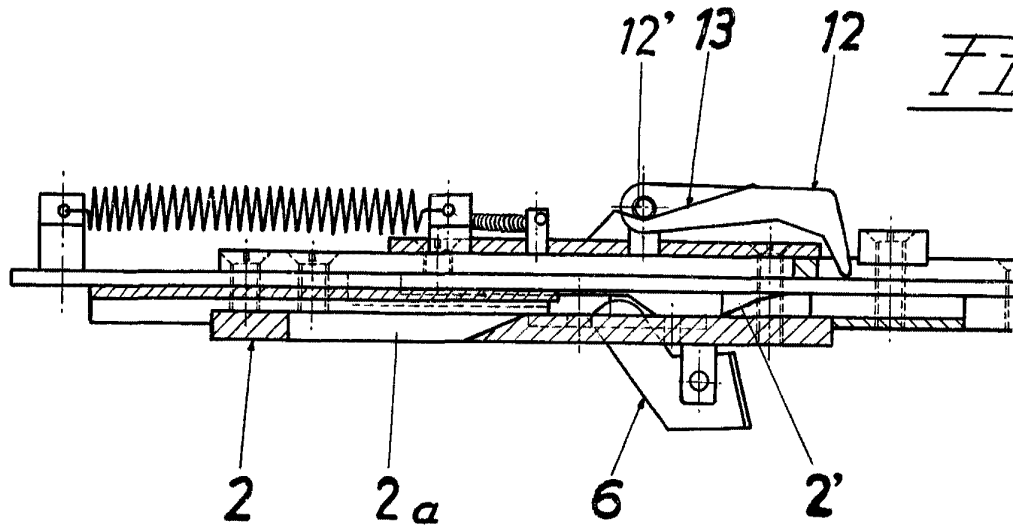
254933

- 5.- Sistema, según la reivindicación 1, caracterizado por-
que la selección de diámetro, ya iniciada al depositar la mone-
da o ficha en su alojamiento, lo que solo es posible si el mie-
mo es igual o menor que el debido, se completa mediante la ac-
ción conjunta de un tetón regulable en posición y una palanca
lateralmente dispuesta y oscilante en plano horizontal, que so-
lamente despeja el camino si el diámetro es correcto.
5. 6.- Sistema, según las reivindicaciones precedentes, carac-
terizado porque al alcanzar el elemento deslizante el final de
10. recorrido, si son correctas todas las características de la
moneda o ficha que transporta, acciona el mecanismo a que está
destinado, mientras que aquella pieza cae a un colector.
15. 7.- Sistema, según las reivindicaciones 1 a 5, caracteriza-
do porque la selección de peso y complemento de diámetro se rea-
lizan en recorrido a nivel inferior que el de las selecciones
de material y espesor, enlazados ambos niveles por rampas, y
siendo dos uñas salientes de la cara inferior del elemento des-
lizante las que realizan el arrastre de la pieza en uno y otro
sentido en el citado nivel inferior de las últimas fases.
20. 8.- Sistema seleccionador de monedas o fichas particular,
pero no exclusivamente, aplicable a la expendición automática
de productos fraccionables.
- Según se describe y reivindica en la presente memoria que
consta de siete hojas foliadas y mecanografiadas por una sola
cara y de una lámina doble de dibujos.

Madrid, a 12 de Enero de 1960.

FELIX PALOMO FERNANDEZ DE GAMBOA.

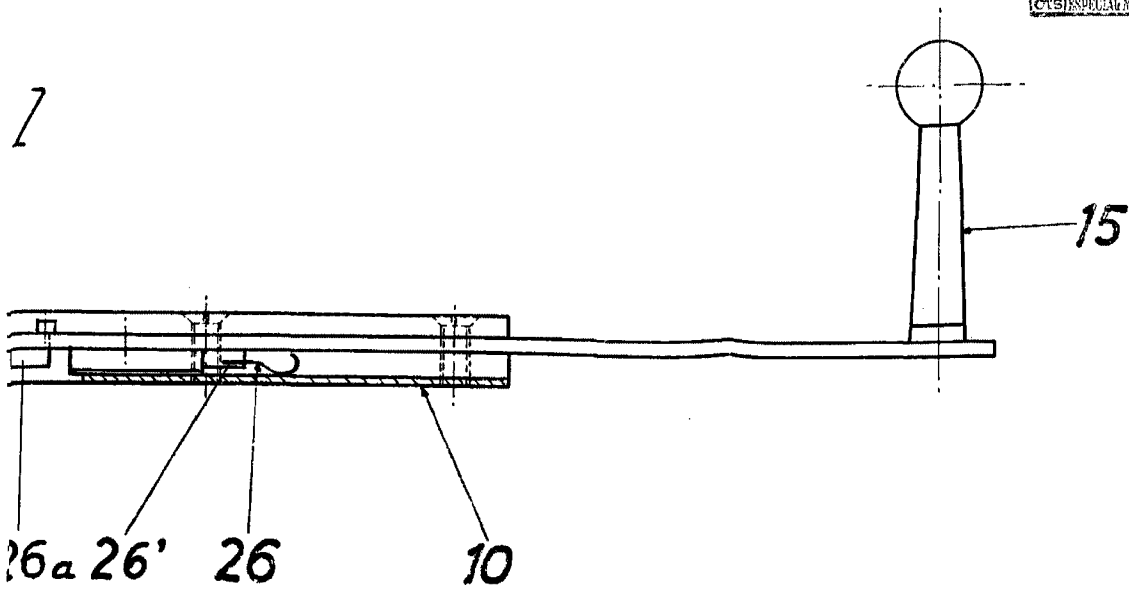
p. a.



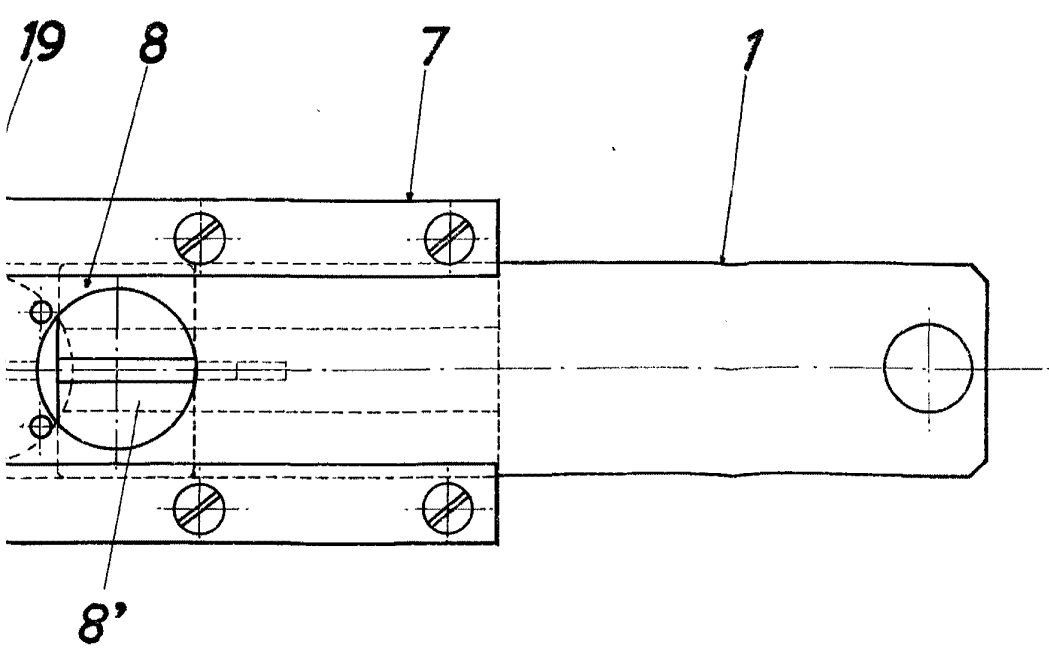
Hoja única



7



7



Madrid 12 Enero 1960