



ESPAÑA

19	ES	11	NUMERO	10	Y
		21	254684		
		22	FECHA DE PRESENTACION		

MODELO DE UTILIDAD

1 SET. 1981

30	PRIORIDADES:	32	FECHA	33	PAIS
	31	NUMERO			

47	FECHA DE PUBLICIDAD	67	CLASIFICACION INTERNACIONAL
		Int. Cl. 3	H02B1/07

54	TITULO DE LA INVENCIÓN
	CAJA DE MECANISMO.

71	SOLICITANTE (S)
	ANTONIO GARCIA FERRER.

	DOMICILIO DEL SOLICITANTE
	C/ DE LA MORAÑA, Nº 14.1º.D ZARZAQUEMADA (LEGANES)

72	INVENTOR (ES)
	ANTONIO GARCIA FERRER.

73	TITULAR (ES)

74	REPRESENTANTE

MEMORIA DESCRIPTIVA.-

CAJA DE MECANISMOS DE TIPO.

Empotrable para mecanismos eléctricos. Fabricada en plástico rígido en dos piezas ensambladas entre sí, formando un solo cuerpo, dejando en su interior espacios laterales, para permitir el alojamiento de conductores eléctricos de paso y distribución a otras cajas.

Esta caja tiene la ventaja de permitir el alojamiento en ella de otros conductores eléctricos, aparte de los tres necesarios para la alimentación del mecanismo a colocar.

Eliminando de esta forma el paso obligado por cajas de registro. Eliminando un porcentaje sustancioso en el gasto de materiales como cajas registro, tubo de empotrar y conductores de alimentación. Con el considerable ahorro de tiempo en mano de obra.

Permite, y es muy importante, la fácil colocación del mecanismo sin verse obligado a romper el fondo de la caja de mecanismo. (Acción hoy en día muy usada por los instaladores al verse imposibilitados de colocar los mecanismos contando con los conductores en el fondo de la caja. Aclaremos que esta acción es muy peligrosa pues quedan los conductores sin ninguna protección.) Es fácil y ventajoso este sistema puesto que permite alejar los tres conductores y otros si es preciso su paso por esta caja, en los alojamientos laterales de la caja, base principal de esta CAJA DE MECANISMOS creada especialmente para solucionar el grave problema de la falta de espacio que se cuenta en todas las que existen hasta la fecha en el MERCADO.

Madrid 2 de Noviembre 1.980

Fdo. Antonio Garcia Ferrer



REIVINDICACIONES

10 1ª CAJA DE MECANISMOS DE LAS DENOMINADAS EMPOTRABLES.

Fabricada en plástico para la colocación de mecanismos eléctricos de cualquier tipo fabricado en la actualidad. En dos piezas ensambladas entre sí, formando un solo cuerpo, siendo su contorno rectangular, y con boquilla central en forma de corona circular. Con conexiones en forma de cola de Milano, (Macho y Hembra) para el ensamblaje de dos o más cajas entre sí.

10 2ª CAJA DE MECANISMOS DE LAS DENOMINADAS EMPOTRABLES, SEGUN REIVINDICACION ANTERIOR EN QUE:

Su principal característica es el diseño de los alojamientos laterales, para dar mayor capacidad a la caja, permitiendo con esto alojar más de los tres conductores necesarios para la alimentación del mecanismo sin que estorben a este.

15 3ª CAJA DE MECANISMOS DE LAS DENOMINADAS EMPOTRABLES SEGUN 1ª y 2ª REIVINDICACIONES, CARACTERIZADA POR: Que permite por medio de su exclusivo diseño de las cavidades laterales, el enclavado en regletas de conductores de paso, dejando siempre el fondo de la caja libre.

20 4ª CAJA DE MECANISMOS DE LAS DENOMINADAS EMPOTRABLES.

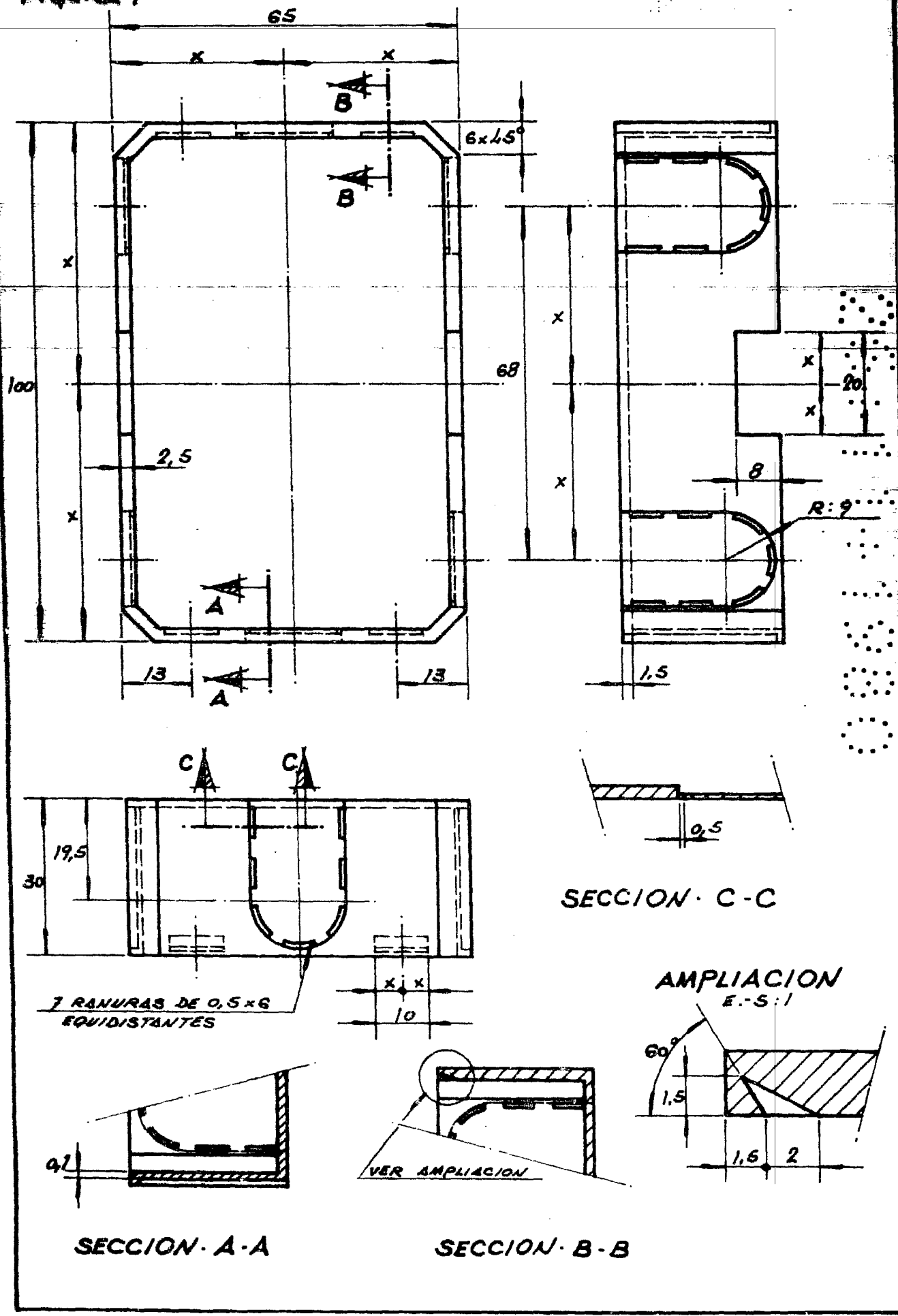
La presente descripción consta de una hoja de MEMORIA, una de reivindicaciones y dos de DIBUJOS.

Madrid 2 Noviembre de 1.980

Fdo. Antonio Garcia Ferrer.-

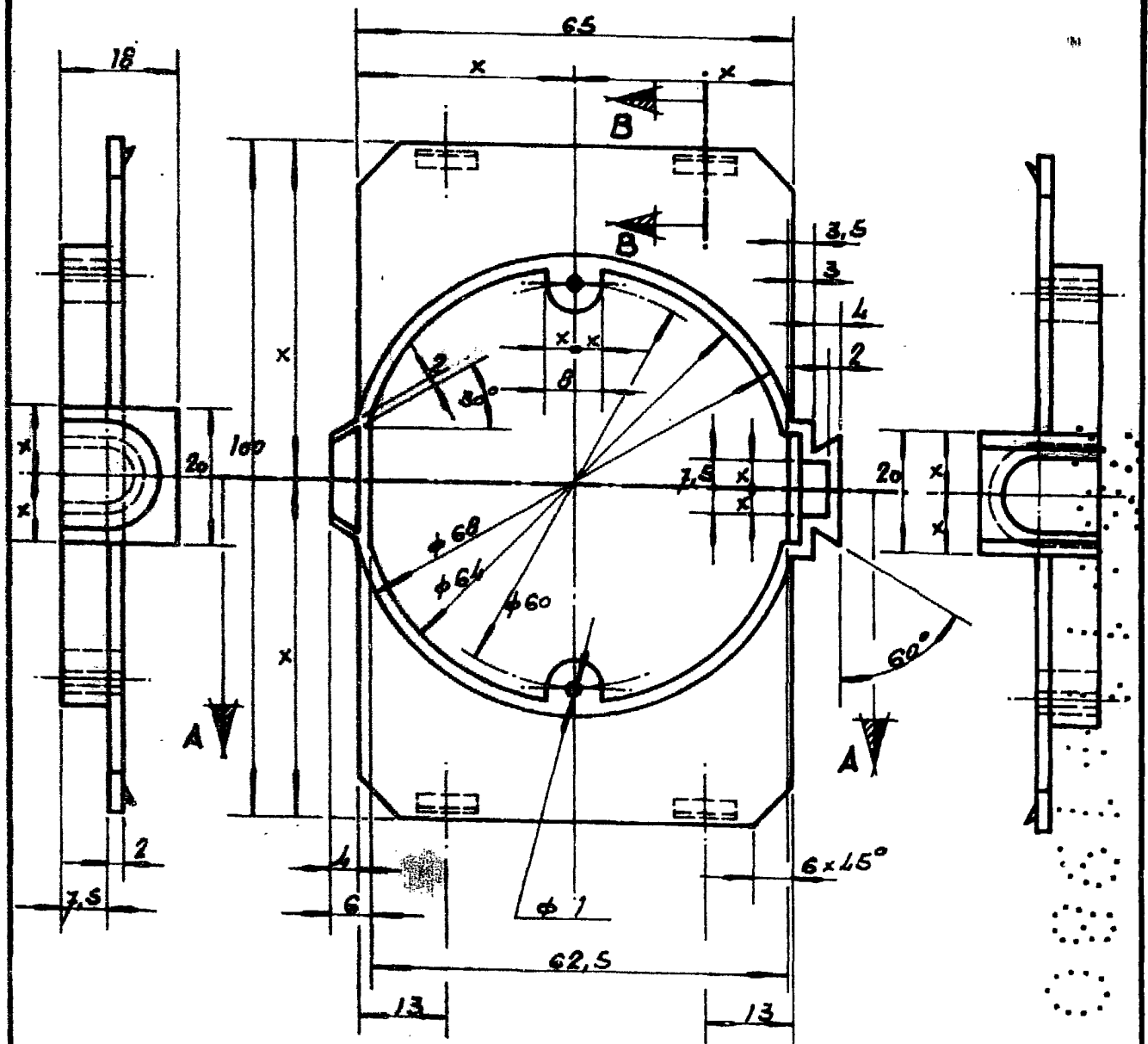


FIGURA 1

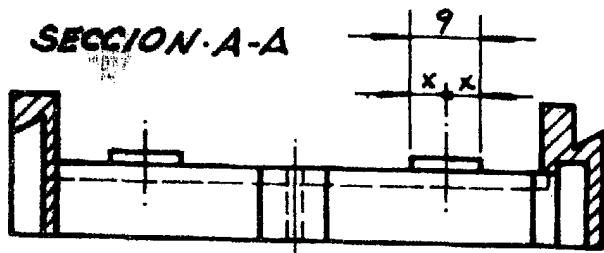


Alfred

FIGURA 2



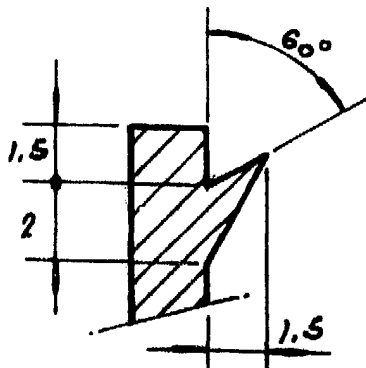
SECCION A-A



VER AMPLIACION



SECCION B-B



AMPLIACION E: 5:1

Antonio Garcia Ferrer