



P A T E N T E **254038**
D E
I N T R O D U C C I Ó N

por "PERFECCIONAMIENTOS EN LA FABRICACIÓN DE CONJUNTOS ARMABLES DE MATERIAL PLÁSTICO, PARTICULARMENTE JUGUETES DESMONTABLES", a favor de DON JOSÉ MARÍA ARNAU PIBET, de nacionalidad española, residente en BARCELONA, calle de la Independencia nº 365.

- / -

MEMORIA DESCRIPTIVA

La presente invención hace referencia a perfeccionamientos en la fabricación de conjuntos armables de material plástico, particularmente juguetes desmontables.

5. Los objetos de material plástico, para su decorado aun usando pinturas especiales, si son objetos de uso corriente, la pintura salta fácilmente, quedando al poco tiempo con un aspecto desagradable.

10. El objeto de esta invención, conocida en el extranjero y explotada allí con éxito, es dar a los objetos una decoración y colorido permanentes y al propio tiempo relie-

254038



ves que enriquecen la presentación.

5. Se trata en esencia de unos perfeccionamientos en la fabricación de objetos de material plástico que consisten en que se moldean las diferentes piezas que componen el objeto en pastas de colores diferentes y si es conveniente en diferentes clases de material plástico. Las piezas llevan zonas de apliques y zonas de calado y vaciado, llevando además unos salientes adecuados y algunos agujeros para que al montarse las diferentes piezas los salientes encajen con los bordes
10. de las piezas que se acoplan o bien con los agujeros dispuestos en las mismas, quedando de esta forma fijadas las diferentes piezas.

15. Estos perfeccionamientos en la fabricación de objetos de plástico tienen aplicación principalmente en la fabricación de juguetes, pues además de lograr por el procedimiento juguetes de aspecto más agradable y dar sensaciones de realidad con los apliques y calados de las piezas, tienen la particularidad que se pueden montar y desmontar fácilmente, dando con eso un motivo de distracción además de la que tiene el juguete
20. en sí una vez montado.

Al ser el objeto formado por diferentes piezas éstas pueden ser de diferentes clases de plástico, lo que permite adoptar para cada pieza el plástico conveniente.

25. Con el fin de facilitar la explicación, se acompaña a la presente memoria una lámina de dibujos, en la que se ha representado un caso de realización que se cita a título de ejemplo.

En el dibujo:

30. la figura 1 representa diferentes partes moldeadas dispuestas para el montaje.

254038



la figura 2 representa el objeto montado,
la figura 3 representa en detalle la fijación de
las piezas.

5. Como puede verse en las figuras la novedad de la invención consiste en que para formar el conjunto armado de la figura 2 se parte de diferentes piezas entre ellas las dibujadas en la fig. 1 que se han moldeado en colores diferentes y si es conveniente en plásticos diferentes en las que hay piezas de aplique 1, fig. 1, y piezas con calado 2 y vaciados 3
10. que al montarse y ser de colores diferentes y gruesos no iguales, dan unos relieves y al propio tiempo un colorido permanente que dan al objeto montado una presentación inmejorable.

15. Las piezas llevan para su montaje y fijación unos salientes 4 que encajan con unos agujeros 5, según se indica en detalle en la fig. 3, de la pieza en que se acopla. Además lleva también para mayor fijación unos salientes 6 que encajan con los bordes de la pieza con que se acopla, llevando también otros salientes 7 que sirven para coger la pieza y dar una mayor facilidad en el montaje.

20. La invención, dentro de su esencialidad puede ser llevada a la práctica en otras formas de realización que difieran en detalle de la indicada a título de ejemplo en la descripción, a las cuales alcanzará igualmente la protección que se recaba. Pedrá, pues, construirse de cualquier forma y tamaño, con los
25. materiales más adecuados, por quedar todo ello comprendido en el espíritu de las reivindicaciones.



N O T A

254038

Hecha la descripción del presente invento, se declara no divulgado ni practicado en España, lo comprendido en las reivindicaciones siguientes:

5. 1. Perfeccionamientos en la fabricación de conjuntos armables de material plástico, particularmente juguetes desmontables, que se caracterizan esencialmente, por el hecho, de moldear piezas de material plástico, que deliberadamente pueden tener tonos de color diferentes y disponer en estas piezas zonas de apliques y zonas caladas o vaciadas para que al componer el conjunto quede establecida una combinación de colores apropiada al objeto.

15. 2. Perfeccionamientos según la 1ª reivindicación en que las diferentes piezas que componen el objeto llevan del mismo material y formando cuerpo con ellas salientes dispuestos de tal manera para que encajen con los bordes o con los agujeros de las piezas con las que se acoplan, quedando fijadas las diferentes piezas por medio de dichos salientes, llevando además las piezas otros salientes para cojerlas fácilmente y facilitar el montaje y desmontaje de las mismas.

20. 3. Perfeccionamientos en la fabricación de conjuntos armables de material plástico, particularmente juguetes desmontables.

25. Según se describe y reivindica en la presente memoria que consta de cuatro hojas, foliadas y escritas a máquina por una sola de sus caras, acompañadas de 1 lámina de dibujos.

Madrid, a 9 de Diciembre de 1959
p.a.

N/mr.

RECEIVED



Fig. 1

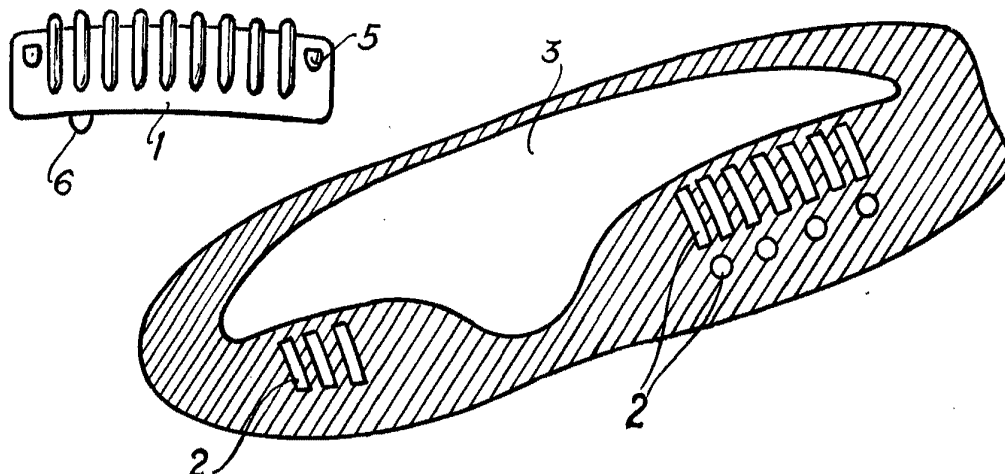


Fig. 2

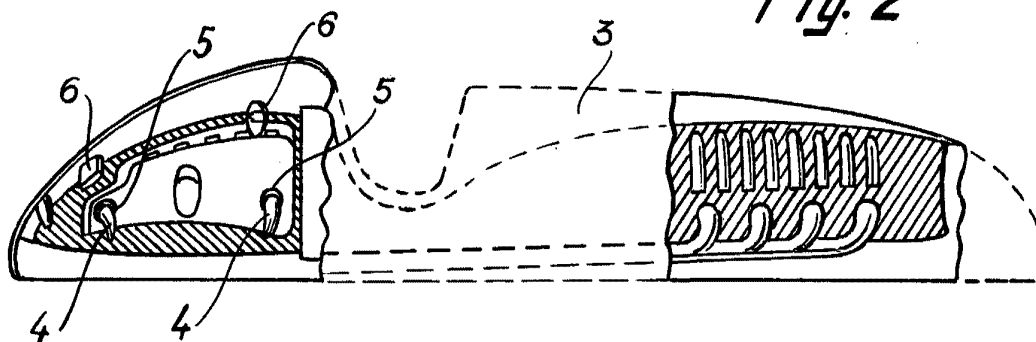
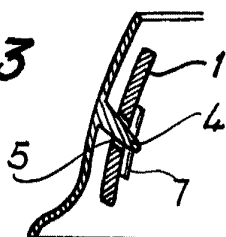


Fig. 3



Madrid, - 9 DIC. 1959
pp. Jaime Isern