



ESPAÑA

MODELO DE UTILIDAD

10 ES	11	NUMERO	10 Y
	21	253.822	
	22	FECHA DE PRESENTACION	
		14 octubre 1980	

165-81

16 MAYO 1981

30 PRIORIDADES:	32 FECHA	33 PAIS
31 NUMERO		

47 FECHA DE PUBLICIDAD	51 CLASIFICACION INTERNACIONAL
	G 0 7 C 11/00

54 TITULO DE LA INVENCIÓN
DISPOSITIVO COMPROBADOR DE RESULTADOS.

71 SOLICITANTE (S)
Don Pedro RONCERO FUENTES

DOMICILIO DEL SOLICITANTE
El Vendrell (Tarragona), Calle Jaime Ramón, 4

72 INVENTOR (ES)

73 TITULAR (ES)

74 REPRESENTANTE
Don Ignacio Ponti Grau

La presente invención se refiere a un dispositivo comprobador de resultados, especialmente ideado para boletos de quinielas futbolísticas, pero que podría tener otras funciones de comprobación.

5 La comprobación manual de los resultados de las quinielas presenta dificultades, especialmente si se trata de un número elevado de quinielas.

10 Se conocen dispositivos de comprobación basados en unas placas provistas de ventanas obturables mediante piezas móviles, las cuales ocultan parte de los resultados y dejan visible la zona que ocupa uno de ellos, cuya zona puede escogerse a voluntad, de acuerdo con el resultado correcto que se ha producido.

15 Este dispositivo comprobador supone un avance en relación a los medios conocidos, pero todavía tiene un inconveniente derivado de la dificultad que supone la estabilización de las ventanas correderas en cualquiera de las posiciones que pueda adoptar.

20 Para lograr esta estabilización, sin complicar la realización del dispositivo, se ha ideado el del objeto de la invención, sencillo y eficaz.

25 Esencialmente el dispositivo comprobador se caracteriza por el hecho de que las ventanas o piezas correderas deslizables se han montado con posibilidad de deslizamiento a fricción entre los travesaños de separación de las ventanas o espacios en los que se hallan colocadas, con lo cual se consigue mantener estable cualquier posición que adopten, hasta que sean obligadas a desplazarse.

Para la mejor comprensión de cuanto queda descrito en la presente memoria, se acompaña un dibujo en el que, tan sólo a título de ejemplo, se representa un caso práctico de realización del objeto de la invención.

5 En dicho dibujo, la figura 1 es una vista en planta de la plantilla o placa, sin las piezas correderas; la figura 2 es una sección longitudinal de la propia placa; la figura 3 es un detalle en perspectiva parcialmente seccionado, que muestra la disposición de las piezas correderas entre las guías de separación; y la figura 4 es un detalle similar mostrando otro fragmento del dispositivo.

El dispositivo comprobador de resultados objeto de la invención consta en los dibujos de una placa -1- de un material adecuado, como puede ser madera, plástico, u otro cualquiera, dotado de una ventana alargada -2-, subdividida en 10 ventanas parciales -3-, por medio de unos travesaños -4-.

Entre los travesaños -4- se hallan montadas a presión con posibilidad de desplazamiento a fricción, unas piezas obturadoras -5-, en cuyos cantos opuestos presentan unas ranuras -6- en las que encajan los travesaños -4-, para lo 20 cual éstos y aquéllas presentan secciones complementarias, ventajosamente circulares.

En cada espacio -3- hay situadas dos piezas -5-, las cuales ocupan los dos tercios del espacio; de forma que 25 siempre dejan libre un tercio del mismo.

Preferentemente las piezas -5- presentan en su cara frontal, un hundido -7- que facilita la colocación de la punta de un punzón (no representado), para accionar las piezas

y situarlas en la posición adecuada. El punzón puede ser un elemento escritor cualquiera.

5 Para utilizar el dispositivo comprobador, primero es preciso colocar las piezas -5- en la posición adecuada para que dejen espacios -3a- abiertos, cuya posición coincide con la que han de adoptar los resultados correctos a comprobar.

Al encarar la placa -1- sobre el boleto con la quiniela que se desea comprobar, podrá apreciarse con facilidad los resultados correctos que aparecen por los espacios -3a-.

10 La comprobación se lleva a cabo de esta forma rápidamente y sin posibilidad de errores.

Además, las piezas obturadoras -5- se mantienen estables en su posición, gracias a que han sido montadas a presión entre los travesaños -4-, pudiendo desplazarse voluntariamente cuando se desee cambiar su posición para revisar una nueva quiniela con resultados distintos correspondientes a otra jornada.

A pesar de las ventajas que ofrece el comprobador descrito, su realización es muy sencilla y su coste reducido.

20 Los márgenes de la placa -1- pueden utilizarse para insertar anuncios publicitarios.

Serán independientes del objeto de la invención los materiales empleados en la fabricación de los distintos componentes del comprobador, formas y dimensiones de los mismos y 25 cuantos detalles accesorios puedan presentarse, siempre y cuando no afecten a su esencialidad.

R E I V I N D I C A C I O N E S

1- Dispositivo comprobador de resultados, del tipo que comprende una placa provista de una sucesión de ventanas obturables parcialmente mediante piezas móviles que dejan visibles los resultados a comprobar, caracterizado esencialmente por el hecho de que las piezas correderas se hallan montadas en posición deslizable a fricción entre guías consecutivas de forma que mantienen estable cualquier posición adoptada.

2. Dispositivo comprobador de resultados.

La presente memoria descriptiva consta de cinco hojas foliadas escritas a máquina por una sola cara.

Barcelona, a 14 de octubre de 1980.

Pedro RONCERO FUENTES
p.a.

.....
.....
.....
.....
.....
.....
.....
.....
.....
.....

FIG. 1

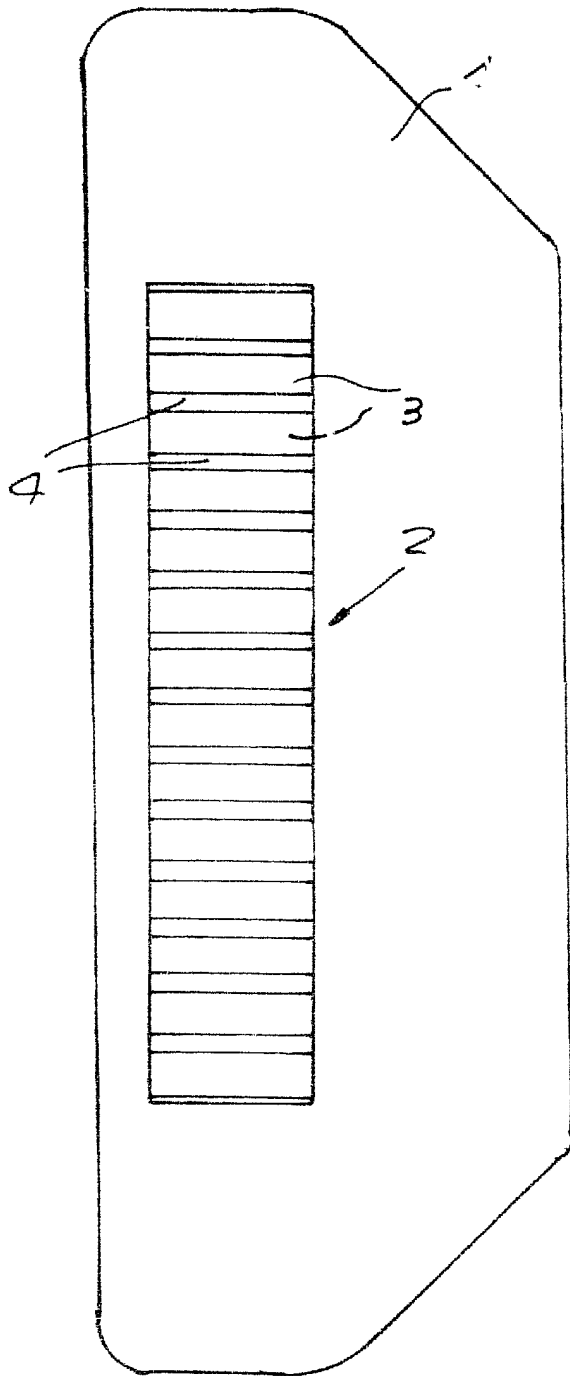


FIG. 2

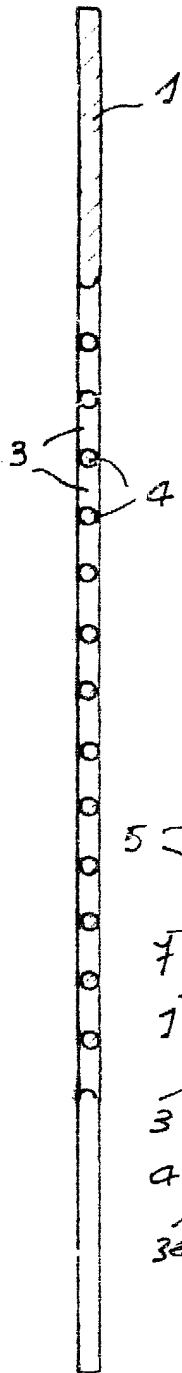


FIG. 3

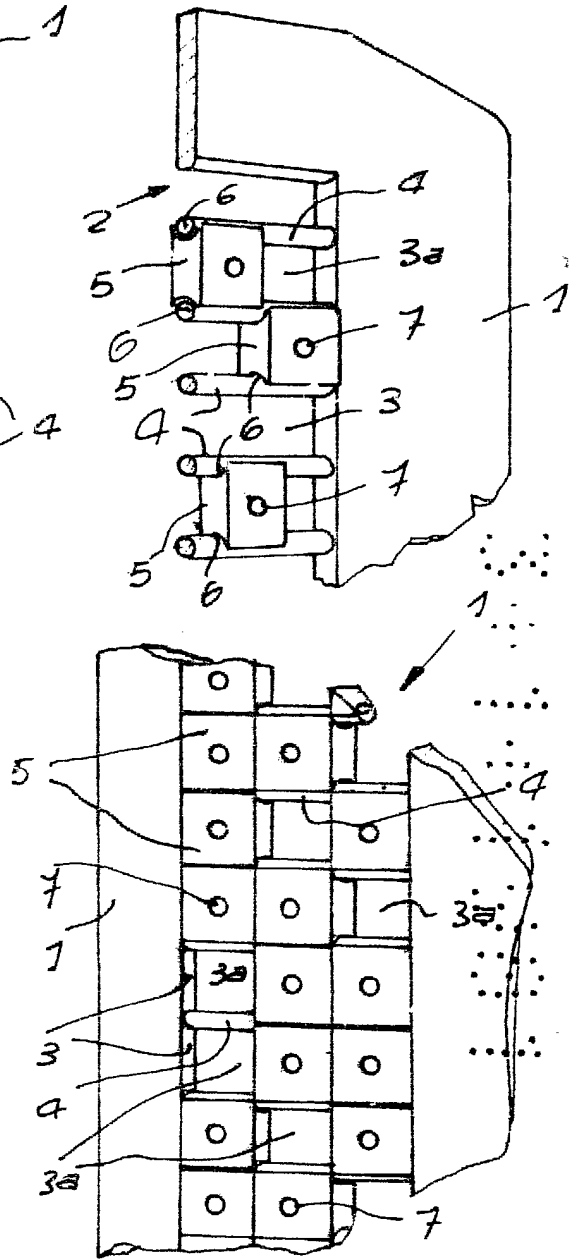


FIG. 4

Barcelona, a 14 de octubre de 1980.
p.a.

30757/1