



ESPAÑA

MODELO DE UTILIDAD

F 1 ENE. 1981

11	NUMERO	10	Y
21	253762		
22	FECHA PRESENTACION		

30	PRIORIDADES:	23	FECHA	32	PAIS
31	NUMERO				

47	FECHA DE PUBLICIDAD	51	CLASIFICACION INTERNACIONAL
			F16L 61/06

MICROFILMADO

64	TITULO DE LA INVENCIÓN
	MICROFICHAS
	MANGUITO COLECTOR PERFECCIONADO

71	SOLICITANTE (S)
	JOSE LUIS URCELAU RUIZ DE ARCAUTE

	DOMICILIO DEL SOLICITANTE
	VITORIA.- GENERAL ALAVA, 20

72	INVENTOR (ES)
	El mismo solicitante

73	TITULAR (ES)
	El mismo solicitante

74	REPRESENTANTE
	JOSE LAHIDALGA RODRIGUEZ

La invención a que se refiere la presente memoria, constituye una
novedad industrial con características y ventajas que la hacen merecedora del privilegio de explotación exclusiva que por ella se solicita,
de acuerdo con las prescripciones del Estatuto vigente sobre la Propiedad Industrial de 26 de Julio de 1.929, texto refundido, publicado el
30 de Abril de 1.930.

El presente registro de Modelo de Utilidad concierne, como su enunciado indica, a un manguito colector perfeccionado, de acuerdo con la descripción detallada que del mismo se realiza, debiendo interpretarse siempre este concepto en su más amplio sentido y nunca en limitativo.

Para la debida comprensión de este objeto, se adjunta a la memoria descriptiva una hoja de planos, en la que a título de ejemplo se representan todas y cada una de las partes que lo forman y relación que guardan entre sí.

En dicha hoja de planos queda representados:

FIGURA PRIMERA.- La misma muestra un alzado longitudinal del manguito cuyo registro se preconiza, apreciándose la parte superior seccionada para su mejor identificación.

FIGURA SEGUNDA.- Es una sección transversal del mismo.

En estas figuras y con el mismo valor en ambas, se aprecia las siguientes referencias:

- 1.- Bocas hembra o macho o macho hembra.
- 2.- Anillos perimetrales.
- 3.- Bocas centrales.
- 5.- Anillos de alojamiento.
- 6.- Bocas laterales.
- 7.- Pared.

Los principios de la invención ajustados a la adjunta ilustración, recaen sobre las siguientes características estructurales y operativas.

El manguito colector comprende dos bocas -1- hembra o macho o --

macho hembra alineadas en el mismo eje y generalmente de mayor diámetro que las demás.

Al mismo tiempo estas bocas que sirven para acoplamiento de tubo, también tienen dispuestas en la parte exterior en el caso de bocas hembras, unos anillos perimétricos -2- que sirven para alojamiento de anillos que tienen por misión absorber cualquier movimiento térmico, teniendo asimismo un espacio libre dentro del cual se podrá colocar una abrazadera o elemento similar de fijación.

El manguito colector presenta otras bocas -3- que tiene una pared intermedia -4- de tal forma que al instalarse se puede elegir la boca a perforar por medio de una herramienta especial.

Estas bocas pueden ser varias y colocadas en cualquier altura del manguito y dentro de los 360° de su perímetro, aunque en el plano anexo solamente se observan tres bocas -3- opuestas a otras tres a 180°. Sus embocaduras pueden ser como las anteriores, hembras o machos o bien macho hembra y así como las otras comporta unos anillos -5- que permiten alojar a unas piezas para absorber los posibles movimientos térmicos.

Asimismo este manguito colector cuenta con otras bocas -6- que como las anteriores son susceptibles de llevar una pared -7- interfiriendo el paso al hueco principal que podrá ser perforado una vez elegida la boca deseada. Al igual que las otras bocas podrán ir situadas a cualquier altura del manguito y en cualquier zona de su periferia. Estas bocas -6- distintas a las tres referidas, son para otro tipo de adaptación por medio de una pieza complementaria, con privilegio de Propiedad Industrial a favor del mismo solicitante. Generalmente estas bocas -6- van situadas a 90° con respecto a las bocas -3- tanto las bocas -3- como las -6- pueden tener una inclinación indeterminada con respecto a las bocas laterales -1-.

Los diámetros de las bocas -1- como los de sus homólogas -3- pueden ser variables aunque generalmente las bocas -1- son de mayor calibre que

las mencionadas 3-9-6. 1980

Este manguito podra ser fabricaso en cualquier clase de material apropiado y, en la forma y dimensiones más convenientes, no existiendo sobre el particular ninguna limitación.

Hecha la descripción precedente, es preciso, añadir que los detalles de realización de la idea expuesta pueden variar, sin que por ello cambie la esencia de la invención que es la que se desprende de los párrafos que anteceden y se reivindican en la siguiente:

N O T A

En resumen: El Modelo de Utilidad que se solicita, recaera sobre las reivindicaciones siguientes:

REIVINDICACIONES

18.- Manguito colector perfeccionado, caracterizado esencialmente porque comprende unas bocas hembra o macho o macho hembra alisadas en el mismo eje y generalmente de mayor diametro que otras bocas complementarias incluidas en el equipo, sirviendo estas bocas previstas en sus extremos para acoplamiento tubulares y llevan dispuestas en la parte exterior de bocas hembra unos anillos perifericos que sirven para alojamiento de otros elementos anulares que tienen por misión absorber cualquier movimiento térmico presentando asimismo un espacio libre en cuyo interior donde se podra situar una abrazadera o elemento similar de fijación.

20.- Manguito colector perfeccionado, según la anterior reivindicación, caracterizado esencialmente porque presenta otras bocas que comportan una pared intermedia, prevista en forma tal que al instalarse se alige la boca a perforar por medio de una herramienta especial, estando dispuestas estas bocas en número apropiado en cualquier altura del manguito y dentro de los 360º de su perimetro, siendo sus embocaduras machihembradas dotadas de unos anillos para colocación de piezas absorbentes de movimientos térmicos.

20- Manguito colector perfeccionado, según las anteriores reivindicaciones, caracterizado esencialmente porque el conjunto comprende otras bocas que como las anteriores son susceptibles de presentar un plano que interfiere el paso al hueco principal que podra ser perforado una vez elegida la boca correspondiente, estando estas bocas situadas en cualquier altura del manguito y en cualquier zona de su periferia, facilitando la adaptación por medio de piezas complementarias presentando las bocas referidas una inclinación adecuada con respecto a las bocas extremas referidas, variando selectivamente los diametros de dichas bocas.

48.- MANGUITO COLECTOR PERFECCIONADO.

Todo ello tal y como se describe en la presente memoria, que consta de cinco páginas escritas a máquina y dibujos que se acompañan.

Madrid;


JOSE LAHIDALGA

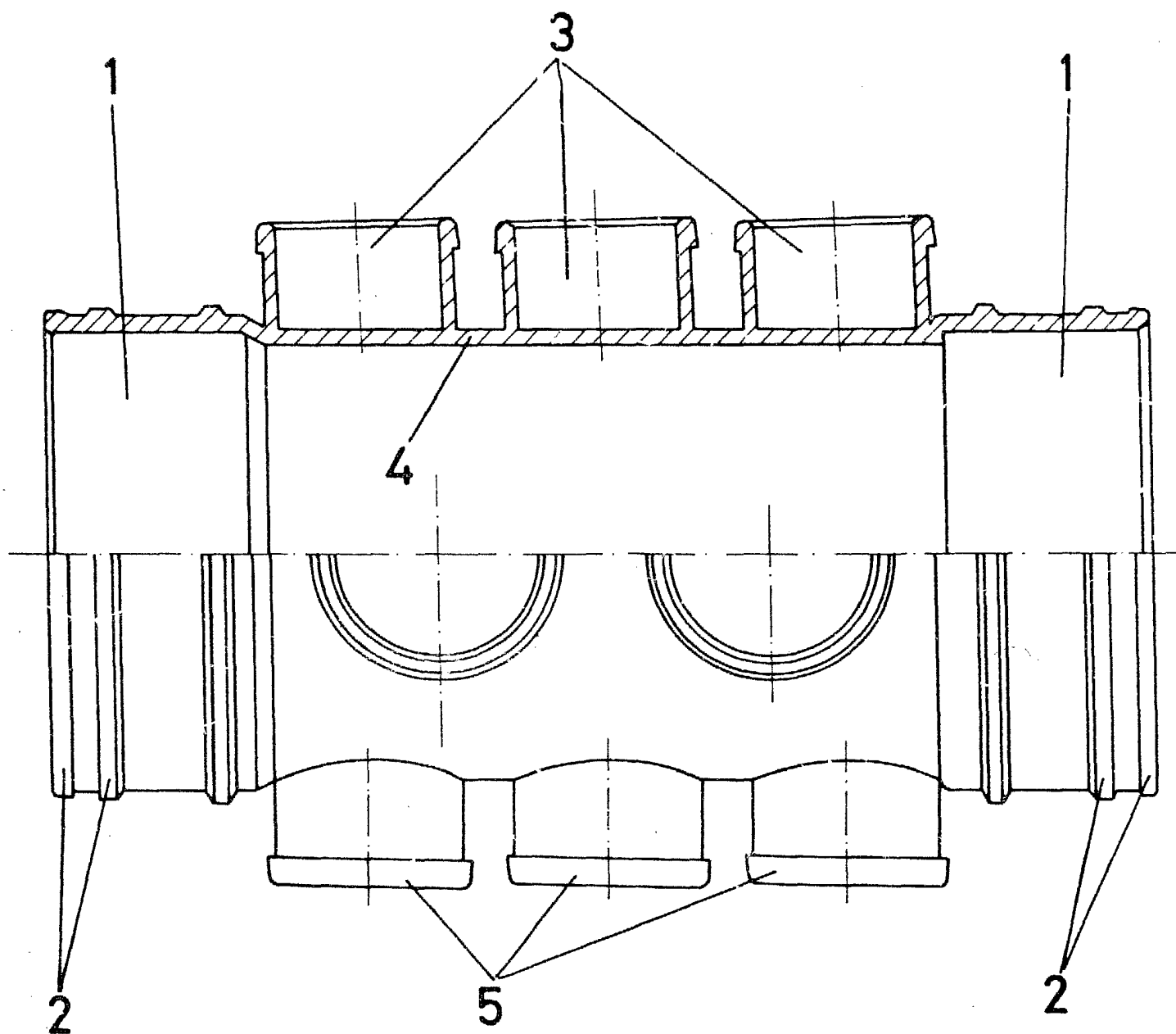


FIG. 1

0021980

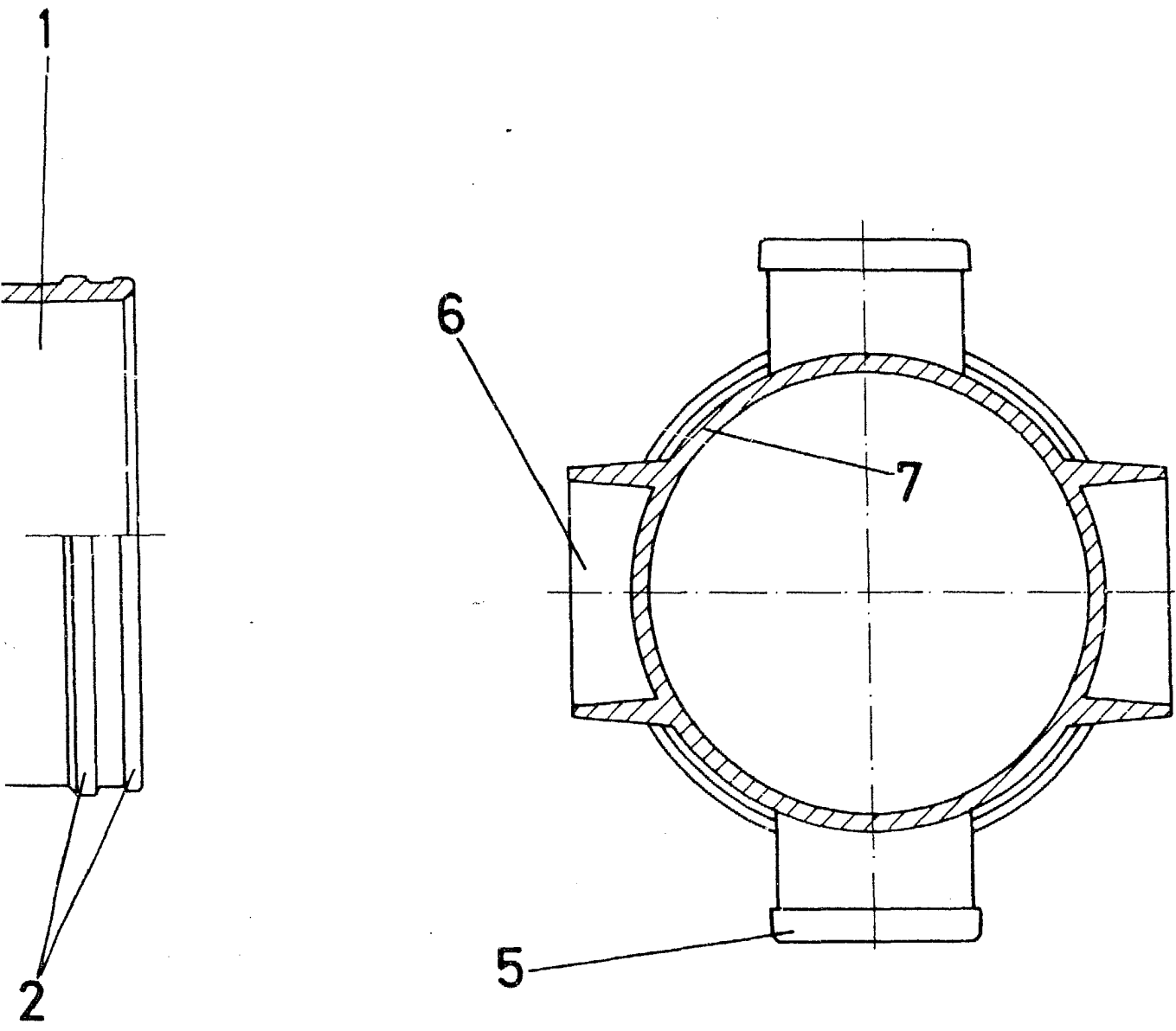


FIG. 2

Madrid, 21 Octubre de 1.980
JOSE LAMHIDALGA

Jose Lamhidalga