



252946

MEMORIA DESCRIPTIVA

Correspondiente a la solicitud de registro de una patente de invención que, por veinte años, se reivindica para España y sus Colonias, a favor de Don Bernardo SAIO PEREZ y Don Manuel MILLAN PEREZ, ambos de nacionalidad española, residentes en Zaragoza, calle de Pedro María Ric, número 33, e Independencia, número 18, respectivamente, - - - - -

p o r

» SISTEMA DE CALENTAMIENTO POR GAS BUTANO O GAS COMERCIAL PARA CALEFACCIONES DE AGUA »

Se reivindica la protección jurídica prevista en el vigente Estatuto sobre Propiedad Industrial para un sistema de calentamiento interno por gas butano o gas comercial para calefacciones de agua, en la caldera o sin ella, cuyo perfeccionamiento con relación a cuanto en la materia se ha puesto en ejecución hasta el momento presente, le hacen acreedor al privilegio de explotación exclusiva, por veinte años, que reconoce y perceptua el mencionado cuerpo legal.

En efecto, en los diferentes tipos de calefacción que se conocen, el calentamiento de agua se realiza directamente



252945

aplicándose el fuego a la caldera de la calefacción a que va acoplada.

15 Este hecho ha motivado que la atención del fabricante se orientase hacia la creación de un nuevo sistema térmico para calefacciones caracterizado en primer lugar, por su gran simplificación, tanto en la construcción de la calefacción en sí, como por el ahorro de consumo en la alimentación de combustible; ya que ésta última se consigue mediante la utilización de gas butano, o comercial, aplicada, no a las calderas como en los sistemas anteriores, sino directamente a los tubos conductores del agua que son los que transmiten la energía térmica a los radiadores.

20 En segundo lugar, el objeto industrial de la presente patente de invención representa un notable abaratamiento en el coste de fabricación de la calefacción, así como en el de su abastecimiento, problema sin resolver hoy día en los sistemas existentes en el mercado.

25 Con el fin de solventar el problema que queda apuntado, se ha ideado el nuevo sistema de calentamiento protegido por la presente patente de invención, cuyas características, totalmente originales, vienen a solucionar los inconvenientes que antes se ha hecho referencia.

30 En la hoja de planos que se acompaña se representa un posible caso de realización en la práctica que se cita únicamente a título de ejemplo y, por consiguiente, sin carácter limitativo alguno, al sólo objeto de aclarar en lo posible la redacción de esta memoria descriptiva.

35 Haciendo referencia a la numeración convencional dada en los planos a las piezas y partes componentes integradoras del conjunto, a continuación se detalla la construcción y características de la presente invención.

40



252346

45

Consta esencialmente de un tubo conductor de agua doblado en forma de serpentín (1) en el que se acopla una sucesión de chapas metálicas perforadas (2) con una serie de orificios que atraviesan las diversas secciones del tubo, sirviendo dichas chapas para sujeción del serpentín. Dicho conjunto de tubos conductores de agua y chapas de sujeción va contenido en un armado de chapa de hierro o carcasa exterior (3) con el fin de evitar pérdidas de calor y protección de todo el sistema. En los terminales del tubo serpentín conductor del agua (1), van acopladas sendas boquillas de enchufe (4) a los tubos de entrada y salida a la calefacción.

50

55

Debajo de este conjunto, va instalado el sistema de calentamiento formado por unos quemadores de gas (5) dispuestos transversalmente en relación a los tubos conductores del agua, de tal manera, que el fuego se transmite directamente. En la parte central de los quemadores quedan previstos unos reguladores de aire con sus respectivos ciclés (6) que dosifican la mezcla del gas con el aire para originar una perfecta combustión, siendo los quemadores solidarios al tubo de alimentación (7); el cual presenta poco antes que los quemadores, una pletina de fijación (8), llevando en su extremo una llave para regular el paso de gas (9) con su mando (10) y aguja graduadora (11), fijados, por medio de una tuerca, al tubo de alimentación.

60

65

Descrito y representado el objeto industrial de esta memoria, se declara de propia invención y como no practicada ni divulgado en España, haciéndose la expresa salvedad de que el caso de realización en la práctica que queda expuesto podrá ser objeto de alteración en detalles accidentales de forma, tamaño y dimensiones, sin que por ello se modifique o desvirtue la esencialidad que caracteriza y distingue a esta invención.

70

↓
N O T A

EN RESUMEN: La presente patente de invención que, por



252946

75 veinte años, se solicita para España y sus Colonias, ha de recaer sobre las siguientes reivindicaciones:

80 1^a.- SISTEMA DE CALENTAMIENTO POR GAS BUTANO O GAS COMERCIAL PARA CALEFACCIONES DE AGUA, que se caracteriza esencialmente porque un tubo conductor de agua doblado en forma de serpentín, lleva acoplado a él un conjunto sucesivo de chapas metálicas perforadas con una serie de orificios que atraviesan los tubos conductores de agua y permiten la fijación y sujeción del sistema a un armado de chapa exterior; llevando el serpentín en sus extremos sendas boquillas de enchufe a los tubos de entrada y salida de la calefacción.

85 2^a.- SISTEMA DE CALENTAMIENTO POR GAS BUTANO O GAS COMERCIAL PARA CALEFACCIONES DE AGUA, según la reivindicación anterior, que se caracteriza porque debajo y transversalmente con relación al conjunto de tubos del serpentín, va instalado un sistema de quemadores de gas que irradian energía térmica directamente a los tubos de agua; presentando los quemadores en su parte central correspondientes xiolés siendo solidarios dichos quemadores al tubo de alimentación, el cual en su parte intermedia lleva aneja una pletina de fijación, y en su extremo, una llave de paso de gas, con su mando y aguja graduadora respectivamente.

95 p o r

" SISTEMA DE CALENTAMIENTO POR GAS BUTANO O GAS COMERCIAL PARA CALEFACCIONES DE AGUA "

100 Todo conforme queda expresado en esta patente de invención que consta de cuatro folios escritos a máquina por una sola cara y hoja de dibujos que se acompaña.

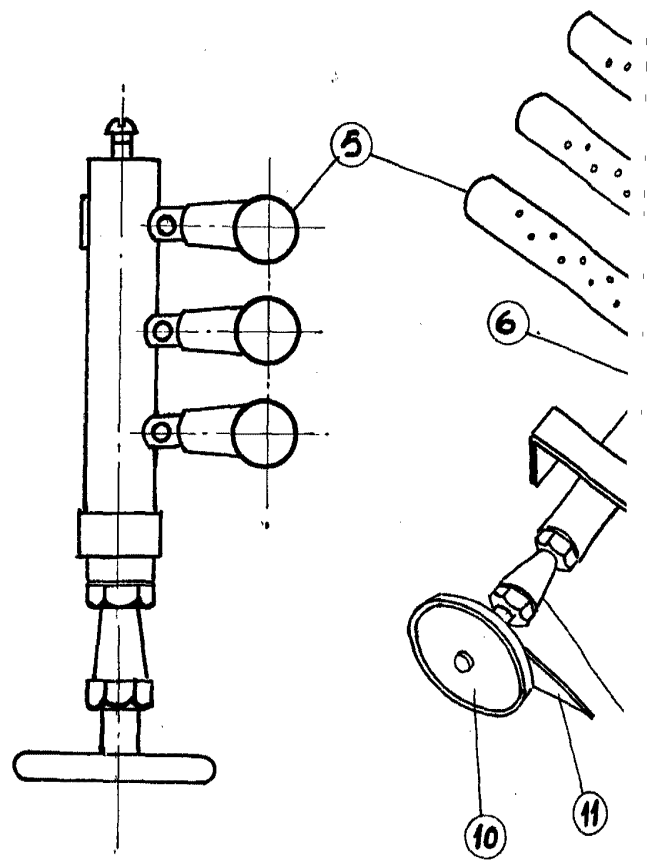
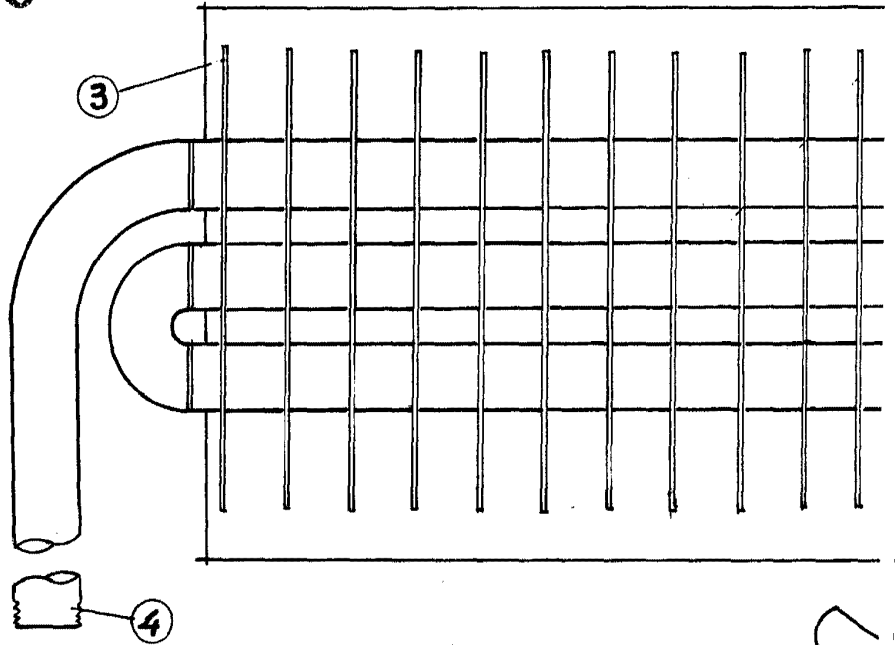
Madrid, 26 de Octubre de 1.959

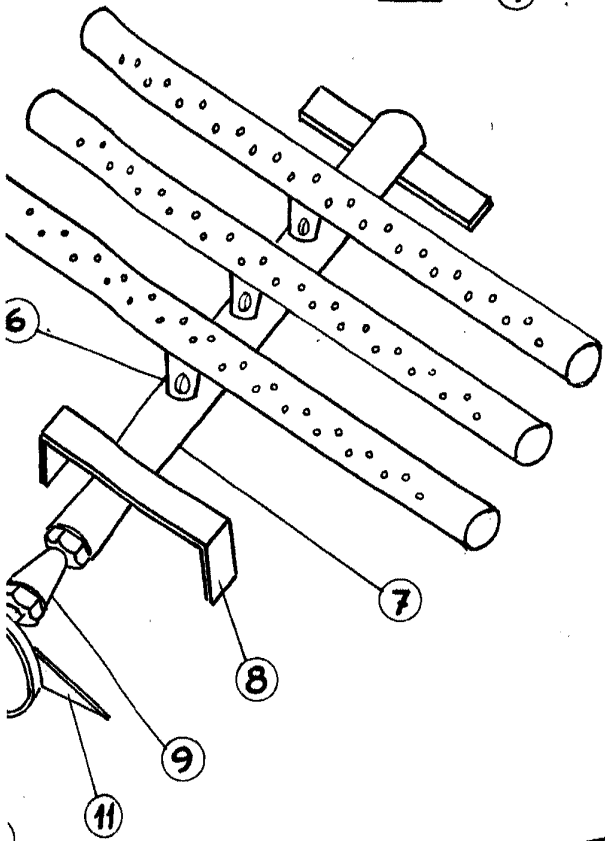
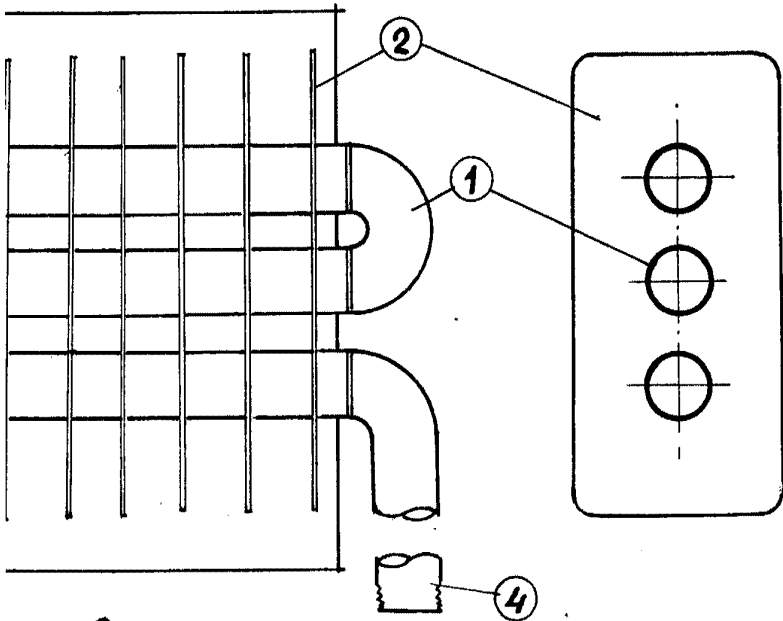
P. A. S.,
PEDRO FELTUJANA
S. A.

BERNARDO SALÓ PÉREZ Y
MANUEL MILLAN PÉREZ



252946





Escala variable

Madrid,
P.R.

INDUSTRIAL DESIGN PATENT