

ESPAÑA

ES

11

21

22

NUMERO

252.643

FECHA DE PRESENTACION

21-8-80

Y

MODELO DE UTILIDAD

1 SET. 1981

30 PRIORIDADES:

31 NUMERO

32 FECHA

33 PAIS

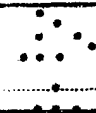


47 FECHA DE PUBLICIDAD

51 CLASIFICACION INTERNACIONAL

Int. Cl.

B 6 5 0 8 5 7 3 4



54 TITULO DE LA INVENCIÓN

"UNA BANDEJA PARA PRODUCTOS DEL CAMPO"



71 SOLICITANTE (S)

CARTONAJES UNION, S.A.

DOMICILIO DEL SOLICITANTE

Apartado 74, Camino Viejo del Grao, s/n, Gandia, Valencia.

72 INVENTOR (ES)

73 TITULAR (ES)

74 REPRESENTANTE

DON ALFONSO DIEZ DE RIVERA

(MOD.- 4567)

1 El presente invento se refiere a una caja cubierta -
mejorada para productos perecederos, hecha de cartón o ma-
terial similar.

5 Dicha caja cubierta está constituida por un cuerpo -
enterizo que forma la caja propiamente dicha, hecho a par-
tir de una pieza laminar de partida apropiadamente troque-
lada, de configuración exactamente regular, que tiene las
líneas de corte y de dobléz necesarias para formar paredes
laterales y extremas con unos refuerzos de esquina de for-
ma prismática triangular. Dichos refuerzos de esquina es-
tán constituidos por unas solapas laterales de las pare-
des extremas y de igual altura que éstas, las cuales es-
tán divididas en tres partes por correspondientes líneas
de dobléz para plegarse hacia dentro en forma triangular
10 en cada esquina de la bandeja, dentro de los ángulos for-
mados por las paredes extremas y laterales adyacentes.

15 Por otra parte, las paredes laterales se prolongan
en sendas franjas con lengüetas en los extremos de las
mismas que se doblan hacia dentro sobre las caras exteri-
res de las paredes extremas para formar repisas o mesetas
de apoyo sobre cada una de las paredes laterales y cerrar
parcialmente la parte superior o boca de la caja, sujetán-
dose el conjunto mediante pegado o engrapado. De este mo-
do se consigue una bandeja resistente al apilamiento, pro-
tegida, sencilla y de fácil montaje y manejo, todo ello -
20 con un aprovechamiento máximo de la superficie laminar de
cartón.

25 A continuación se describirá con más detalle el inven-
to haciendo referencia a una realización ilustrativa y no
limitativa del mismo en relación con los dibujos que se -
30

1 -acompañan, en los cuales:

La figura 1 es una vista en planta de la pieza desarrollada a partir de la cual se arma la bandeja; y

5 La figura 2 es una vista en perspectiva de la bandeja parcialmente armada o montada.

10 La pieza troquelada de partida es de forma exactamente rectangular y consta de una parte central de fondo 1, dos partes de paredes laterales 2 separadas de la anterior por líneas de doblez respectivas 2' y partes de paredes extremas 3.

15 Las partes de paredes extremas 3 de la pieza troquelada tienen lateralmente unas solapas que están divididas en tres partes 4, 5 y 6 por líneas de doblez 4', 5' y 6', longitudinales, paralelas, estando la línea de doblez interior 4' desplazada hacia dentro con respecto a la línea de doblez 2' del fondo en la distancia correspondiente al espesor de la lámina de cartón, para permitir doblar la parte de solapa 4 aplicándola a la cara interior de la pared lateral correspondiente.

20 Cada pared lateral 2 se prolonga en una franja o banda 7 separada de ella mediante una línea de doblez 7' que está alineada con el borde libre de la parte de solapa 6. Dicha franja 7 tiene lengüetas extremas o laterales 8 cuyo borde interno coincide con el borde libre de la citada parte de solapa 6 en el estado desarrollado de la caja, según se aprecie en la figura 1.

25 Finalmente, en cada una de las aristas o líneas de doblez 7' de la banda 7 con la pared lateral están centradas dos ventanas rectangulares 9 que constituyen aberturas de ventilación para el producto contenido en las ca--

30

1 -jas, particularmente en el estado apilado de las mismas.

En el montaje o armado de la bandeja, se doblan hacia dentro las partes de solapa 4, 5 y 6 formando refuerzos prismáticos triangulares de esquina, aplicándose a los mismos las paredes laterales 2, apoyándose sobre ellos los extremos de las bandas 7 de las mismas, como se aprecia en la figura 2, mientras que las lengüetas 8 se aplican a las caras exteriores de las paredes extremas 3, a las que se pegan o engrapan, formándose así una cubierta parcial y, al propio tiempo, repisas o mesetas de apoyo para las cajas apiladas.

15

20

25

30

-REIVINDICACIONES-

5

Los puntos que como característica de novedad se pre-
sentan para que sean objeto de esta solicitud de Modelo
de Utilidad en España, por VEINTE años, son los que se re-
cogen en las reivindicaciones siguientes:

10

1ª.- Una bandeja para productos del campo, de cartón
o material similar, con esquinas reforzadas por solapas
que salen de las paredes extremas, y que está formada a
partir de una sola pieza de cartón troquelada en forma
rectangular, caracterizada porque cada una de las partes
que forman las paredes laterales se prolonga en una fran-
ja o banda que se dobla hacia dentro sobre los refuerzos
de esquina para cerrar en parte la caja por sus lados ma-
yores, teniendo dicha banda unas lengüetas laterales o ex-
tremas que se doblan hacia abajo sobre las caras exterior-
res de las paredes extremas sujetándose el conjunto median-
te pegado o engrapado.

15

20

2ª.- Una bandeja según la reivindicación 1ª, caracte-
rizada porque en las líneas de dobléz entre las paredes la-
terales y las bandas de las mismas están formados sendos
pares de ventanas que constituyen aberturas de ventilación
en las aristas correspondientes de la caja.

25

3ª.- "UNA BANDEJA PARA PRODUCTOS DEL CAMPO"

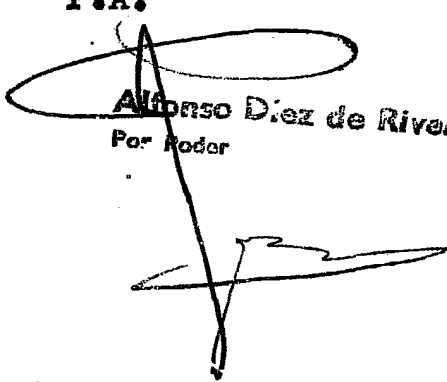
30

1 Tal y como se ha descrito en la Memoria que antecede,
representado en los dibujos que se acompañan y para los -
fines que se han especificado.

5 Esta Memoria consta de cinco hojas escritas a máquina
por una sola cara.

Madrid, 29. ABR. 1981

P.A.

10 
Alfonso Díez de Rivera
Por Poder

10

15

20

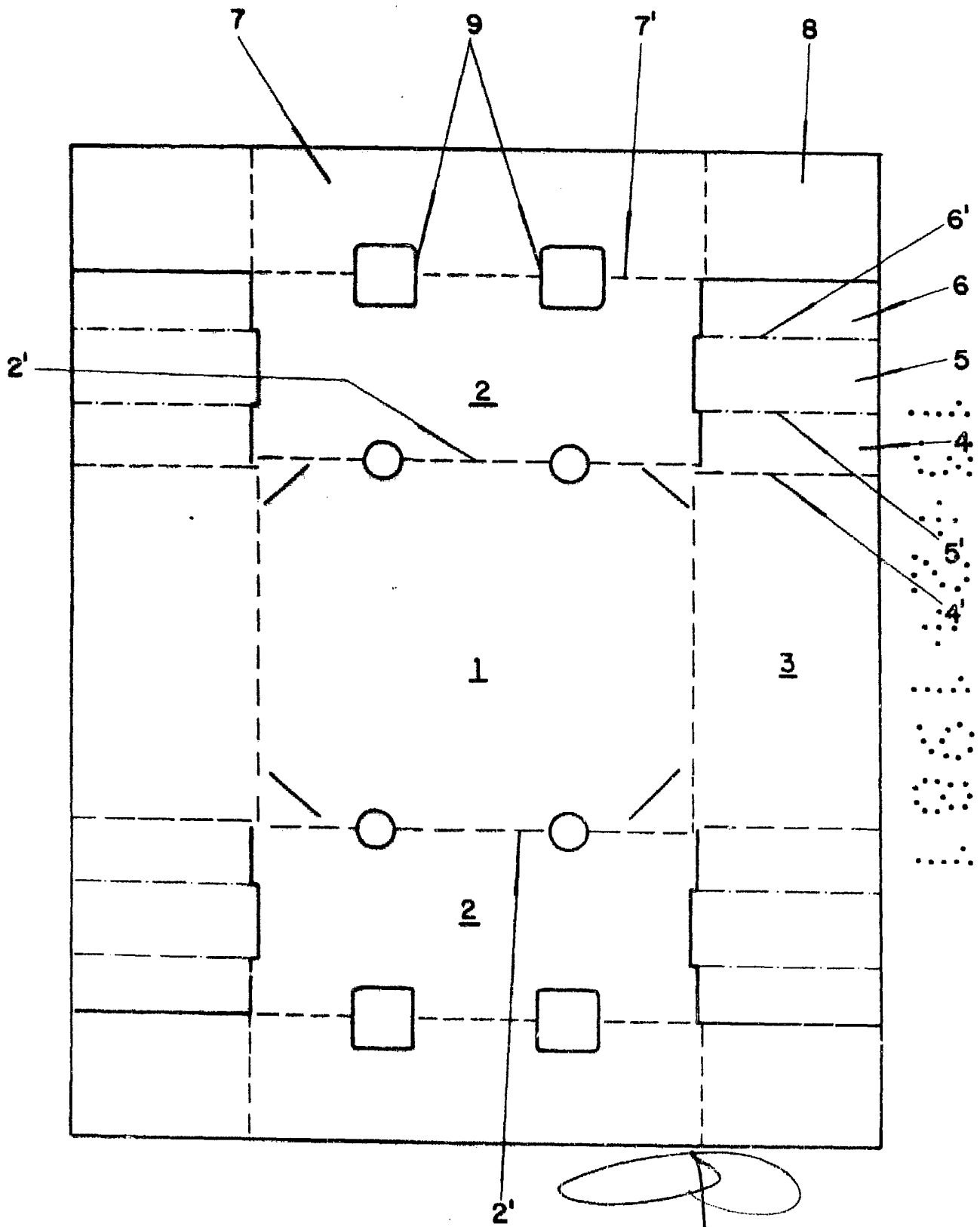
25

30

ARS/.

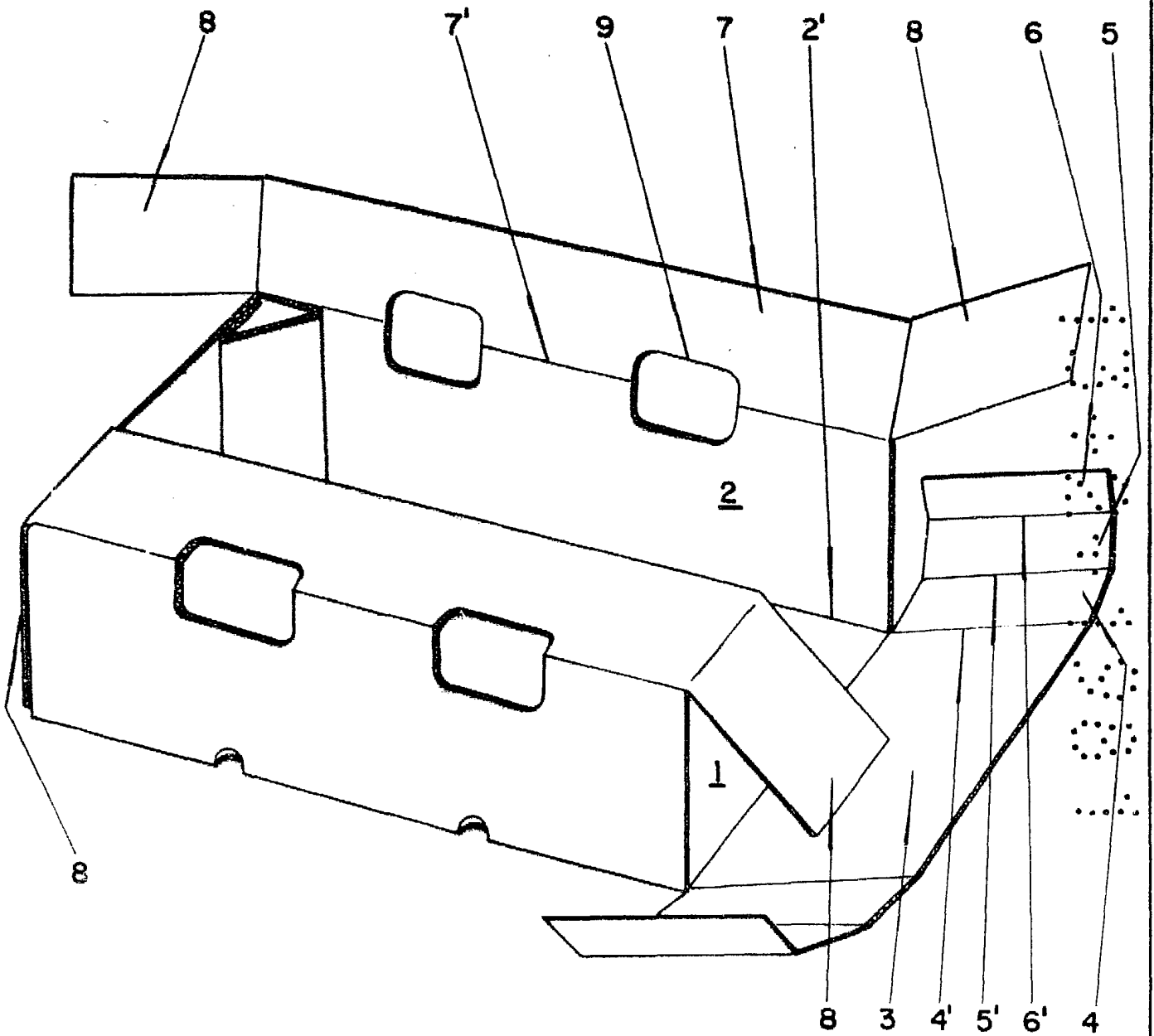
06021

Fig. 1



Alfonso D. de la Cruz
Por Poder

Fig. 2



Alfonso Díez de Rivera
Por Poder