



ESPAÑA

(10) ES (11) 252.637 (12)	(19) Y NUMERO 252.637
	FECHA DE PRESENTACION 29-7-1980

MODELO DE UTILIDAD

11 ABR. 1981

(30) PRIORIDADES:	(32) FECHA	(33) PAIS
(31) NUMERO		

(47) FECHA DE PUBLICIDAD	(51) CLASIFICACION INTERNACIONAL
	Int. Cl.: E04G 9/00, E04G 11/00

(54) TITULO DE LA INVENCIÓN
"PLACA PARA ENCOFRADO, PERFECCIONADA"

(71) SOLICITANTE (S)
D. MANUEL PASTELLS TEIXIDO

DOMICILIO DEL SOLICITANTE
BARCELONA, Balmes, 450

(72) INVENTOR (ES)

(73) TITULAR (ES)

(74) REPRESENTANTE
I. MANUEL DE RAFAEL GARCIA

MEMORIA DESCRIPTIVA

El presente modelo de utilidad se refiere a una placa para encofrado, que aporta notables y sensibles ventajas sobre las diversas realizaciones de encofrados conocidos hasta el momento.

En efecto, es sabido que los encofrados hasta hoy día utilizados en la industria de la construcción son generalmente de madera, integrados por una serie de tablones, unos junto a otros yuxtapuestos en un plano, unidos por grapas u otros elementos de clavazón y agrupados con unos perfiles extremos metálicos.

Dicha estructura aún de complicada y costosa, no es de considerable duración ya que la madera llega a alabearse y pudrirse perdiendo el encofrado toda su efectividad. También el hecho de ser de madera no permite alcanzar en los cimbrados más que luces bastante limitadas.

El presente modelo soluciona los inconvenientes apuntados a base de una realización muy simple que resulta mucho más resistente y duradera, por tener carácter indeformable y que permite alcanzar grandes luces en las construcciones. Ello se debe a estar constituido fundamentalmente a base de una serie de elementos huecos metálicos de sección cuadrangular yuxtapuestos en un plano y

unidos entre sí, determinando dos caras opuestas sustancialmente planas.

5 Igualmente para evitar deformaciones en el conjunto de la placa de encofrado, se ha previsto que los antedichos elementos incorporen un apropiado relleno.

10 Con el fin de facilitar la explicación se acompaña a la presente memoria descriptiva una hoja de dibujos en la que se ha representado un caso práctico de realización, el cual se cita sólo a título de ejemplo no limitativo del alcance del presente modelo de utilidad.

En dichos dibujos:

15 La figura 1 es una vista en alzado de la placa en cuestión, mostrando en sus extremos en línea de trazos sus tapetas de cierre.

La figura 2 se corresponde con una sección transversal a mayor escala de la propia placa, según el plano de corte II-II de la figura 1.

20 Según tales figuras, la placa para encofrado, objeto del presente modelo de utilidad está constituida por una serie de elementos huecos metálicos -1- de sección cuadrangular (cuadrada, rectangular, trapecial, etc.) que se sitúan yuxtapuestos en un plano y unidos entre sí, preferentemente
25 mente a través de puntos de soldadura eléctrica

-2-3- alternados en cada cara de la placa, cuyas caras quedan sustancialmente planas. Se ha previsto no obstante que tales caras puedan presentar unos relieves para evitar el resbalar sobre ellas.

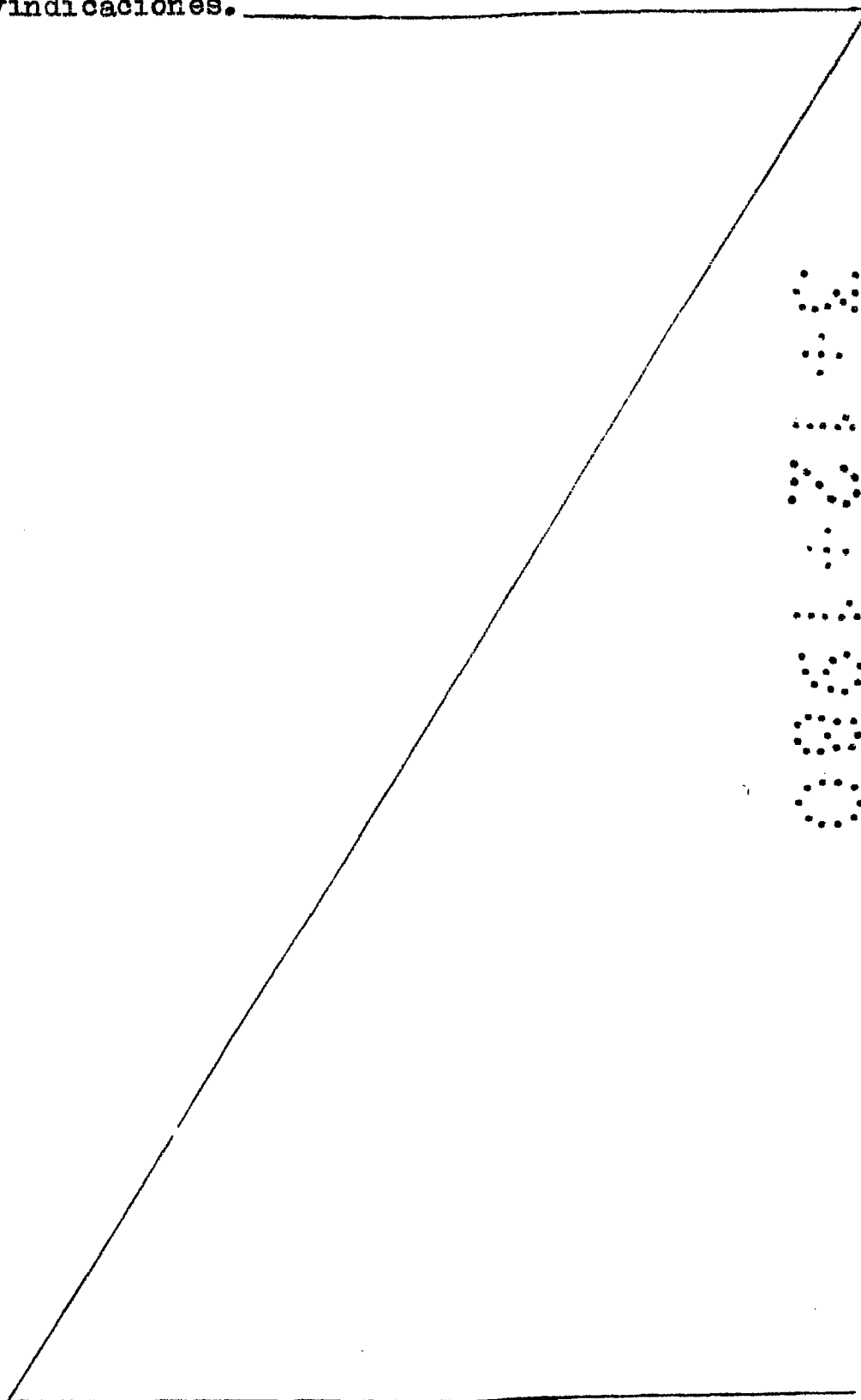
5 También se ha previsto que los huecos -4- de los elementos -1- vayan ocupados por un relleno compacto de madera o fibra con resina para evitar deformaciones en el clavado de los mismos. También para el caso de embarcar grandes luces se superpondrán
10 sobre los elementos -1- unos tubos metálicos transversales soldados por puntos, a modo de costillas de refuerzo.

 La placa en cuestión para cimbrados con madera está previsto que incorpore orificios para
15 los elementos de unión con aquellos, cuyos orificios no son precisos en cimbrados metálicos.

 Por último, el conjunto de la placa se complementa con las tapetas extremas soldadas -5-6-
20 de cierre de los elementos -1-, cuyas tapetas podrán ser de tubo, perfiles en "C", o simples pletinas.

 El modelo, dentro de su esencialidad, puede ser llevado a la práctica en otras formas de realización que difieran sólo en detalle de la indicada únicamente a título de ejemplo, a las cuales alcanzará
25 igualmente la protección que se recaba. Podrá, pues fabricarse esta placa en cualquier forma y tamaño

con los medios y materiales más adecuados y los accesorios más convenientes, por quedar todo ello comprendido en el espíritu de las siguientes reivindicaciones.



REIVINDICACIONES

Se reivindica como objeto del presente modelo de utilidad:

5 1.- Placa para encofrado, perfeccionada, caracterizada esencialmente por estar constituida por una serie de elementos huecos metálicos de sección cuadrangular dispuestos yuxtapuestos en un plano y unidos entre sí, determinando dos caras opuestas sustancialmente planas.

10 2.- Placa para encofrado, perfeccionada, según la anterior reivindicación, caracterizada esencialmente porque los indicados elementos comprenden optativamente un relleno para evitar deformaciones durante el uso de la placa.

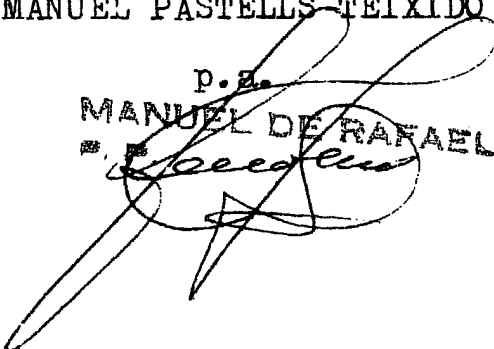
15 3.- PLACA PARA ENCOFRADO, PERFECCIONADA.
Consta la presente memoria descriptiva de seis hojas mecanografiadas acompañada de una lámina de dibujos.

Madrid, a 29 de Julio de 1980.

MANUEL PASTELLS TEIXIDO

p. e.

MANUEL DE RAFAEL



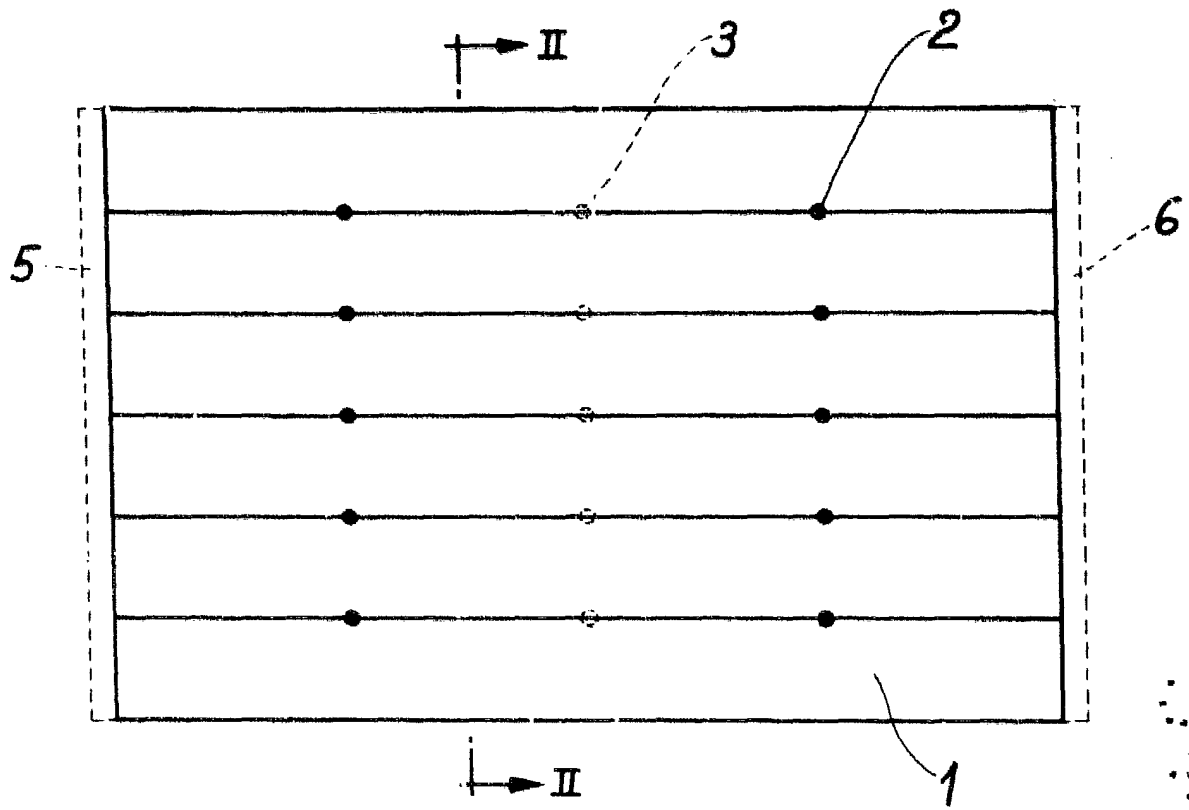


Fig. 1

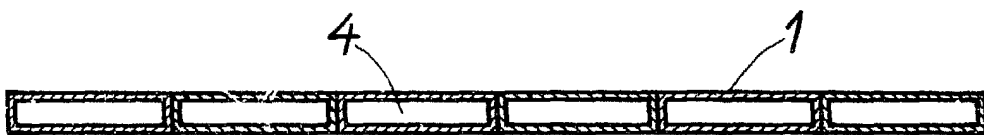


Fig. 2

Barcelona, 29 Julio 1980

MANUEL DE RAFAEL

D. P.

Escala variable.