

19 ES 252395 10 Y

21

22 FECHA DE PRESENTACION



ESPAÑA

MODELO DE UTILIDAD

16 NOV. 1980

30 PRIORIDADES:

31 NUMERO

32 FECHA

33 PAIS

47 FECHA DE PUBLICIDAD

51 CLASIFICACION INTERNACIONAL

F16B1100

54 TITULO DE LA INVENCIÓN

**"Dispositivo perfeccionado de fijación rápida"**

71 SOLICITANTE (S)

**Hijos de Arturo Simón, S.A.**

DOMICILIO DEL SOLICITANTE

**Barcelona, calle Diputación, núm 390-392.**

72 INVENTOR (ES)

73 TITULAR (ES)

**El mismo solicitante**

74 REPRESENTANTE

**D. Jaime Mayol Roca**



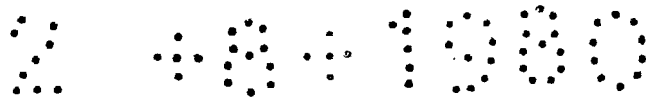
Es objeto de la idea de este modelo de utilidad, como su enunciado indica, un dispositivo perfeccionado de fijación rápida, preferentemente sobre barra o pletina de sección rectangular, cuyo dispositivo se solidariza a cualquier cuerpo carcasa de aparato o mecanismo para facilitar su montado y fijación en o sobre la indicada barra o perfil soporte de sección rectangular, y cuenta con medios que posibilitan su desmontado o separado de la barra cuando así interese o convenga, cumpliéndose con la máxima seguridad y eficacia los fines esenciales para los que el dispositivo ha sido ideado.

En la actualidad se conocen diversos tipos de elementos o dispositivos que se unen o solidarizan al cuerpo ó carcasa de aparatos, dispositivos o mecanismos, preferentemente del ramo de la electricidad, cuyos elementos o dispositivos facilitan el acople y fijación de los aparatos a que están unidos, sobre correspondiente barra o perfil soporte, conductora o no eléctricamente. Si bien estos elementos o dispositivos cumplen su función, no es menos cierto el hecho de que la seguridad en la fijación es aminorada cuando se da el caso de que las dimensiones de la barra no coinciden exactamente con las del hueco, caja o espacio de acople previsto en el dispositivo o elemento de fijación, lo cual, en determinadas circunstancias y fines, constituye un notorio inconveniente.



A fin de salvar la posibilidad del inconveniente anteriormente señalado, se ha ideado el dispositivo perfeccionado de fijación rápida objeto de este modelo de utilidad, el cual se constituye mediante dos piezas, una de posición fija, que es la que se solidariza al cuerpo o carcasa del aparato o mecanismo de que se trate, y otra móvil que es la que determina la sujeción o retención sobre la barra o perfil soporte. La pieza fija cuenta con medios para su solidarización o unión al cuerpo o carcasa, y aletas para su adaptación sobre la barra soporte, y una abertura circular central circundada por una pestaña embutida hacia su parte exterior, cuya pestaña se constituye en soporte guía de la pieza móvil complementaria. La pieza móvil conforma una corona circular, de cuyo contorno, y de partes opuestas, se elevan dos aletas anguladas, de una de las cuales se prolonga una pequeña rama que se constituye en el medio de accionamiento, siendo estas aletas las que determinan la sujeción o fijación del dispositivo a la barra soporte y, consecuentemente, el montado sobre ésta del aparato o mecanismo a que aquél se haga solidarizado o del que forme parte.

Otros detalles y características del dispositivo perfeccionado de fijación rápida, objeto de este modelo de utilidad, se pondrán más claramente de manifiesto en el transcurso de la descripción que a continuación se da en la que, para facilitar su comprensión, se hace referencia a la lámina



de dibujos adjunta en que de manera un tanto esquemática y tan solo por vía de ejemplo se muestra un caso de posible realización práctica del modelo. Los detalles que se muestran y describen se dan a título ilustrativo, por lo tanto  
55 esta memoria debe ser considerada sin carácter restrictivo alguno en cuanto se refiere a formas, dimensiones, proporciones y materias.

En la lámina de dibujos adjunta.

La figura 1 muestra, en perspectiva, las dos piezas  
60 complementarias que integran el dispositivo que se preconiza, pudiéndose apreciar en esta representación la particular conformación de las mismas.

En la figura 2 se muestran tres diferentes vistas del conjunto del dispositivo, en las que se pone de manifiesto  
65 su montaje y fijación sobre la barra soporte.

En la figura 3 se muestra una vista del dorso del dispositivo, por donde se adapta y fija al cuerpo del aparato o mecanismo de que haya de formar parte solidaria.

Como se puede apreciar en las figuras enumeradas, el  
70 dispositivo comprende o se constituye mediante dos piezas complementarias, una móvil -1- y la otra -2- de posición fija.

La pieza fija -2- es laminar rectangular y, en sus lados longitudinales presenta correspondiente aleta -3- normal, paralelamente enfrentadas, y, junto a dos vértices diagonalmente  
75 opuestos, respectiva aleta perforada -4- para fijación, del



dispositivo de que forma parte esta pieza, al cuerpo o carcasa del aparato o mecanismo de que se trate; en el centro de su superficie tiene practicada una amplia abertura circun-

80 dada en su reverso por una pestaña -5- de pequeña altura, la cual se constituye en medio de acoplo y guía de la pieza móvil -1-.

La pieza móvil -1- conforma una corona circular cuya abertura -6- es de diámetro coincidente con el de la pestaña anular -5- que circunda a la abertura de la pieza fija

85 -2-. De partes opuestas del contorno de esta pieza se elevan normales dos aletas -7- y -8- en forma de "L" y cuya respectiva rama externa -9- y -10- está ligeramente doblada; de la aleta -8- se prolonga, formando ángulo al exterior, una rama -11- que se constituye en medio para accionamiento de la pieza

90 za -1- de que forma parte.

Tal y como se muestra en las representaciones de las figuras 2 y 3, la pieza móvil -1- se adapta al dorso de la pieza fija -2- ajustandose la pestaña anular -5- de ésta a través de la abertura -6- de aquélla, pasando las aletas -7- y -8- sobre las correspondientes aletas -3- de la pieza fija

95 -2- de modo que las porciones extremas -9- y -10- de aquéllas queden voladas. De este modo la sujeción o fijación del dispositivo sobre la barra soporte -12- (indicada por línea de trazos) se determina por montado y acoplo sobre dos lados

100 opuestos de ésta de las correspondientes aletas -3- de la pie-



za fija -2- y, seguidamente, por accionamiento de la rama  
-11- se hace girar en sentido conveniente a la pieza -1-  
de manera que las partes extremas voladas -9- y -10- de  
sus aletas -7- y -8- queden solapadas sobre la correspon-  
105 diente cara de la barra o perfil soporte -12-. De este mo-  
do se logra una rápida fijación del aparato o mecanismo a  
que esté solidarizado el dispositivo sobre la indicada barra.  
Para el desmontado bastará con accionar la rama -11- en sen-  
tido conveniente para determinar el desolapado de los extre-  
110 mos -9- y -10- de las aletas -7- y -8- de la pieza móvil,  
respecto de la barra soporte.

De la descripción que antecede y representaciones  
de la lámina de dibujos adjunta, se infiere la constitución,  
montaje y funcionabilidad del dispositivo perfeccionado de  
115 fijación rápida objeto de este modelo de utilidad, y las ven-  
tajas que ofrece por cuanto que, además de facilitar las ope-  
raciones de montado y desmontado sobre la correspondiente  
barra o perfil soporte, salva ventajosamente las pequeñas  
diferencias dimensionales que puedan existir entre la barra  
120 y la pieza fija de acople sobre ella.

Se hace constar a los efectos oportunos que en el  
objeto de este modelo de utilidad se podrán introducir todas  
aquellas variaciones de detalle que las circunstancias y  
la práctica pudieran aconsejar, siempre y cuando que, con  
125 las mismas, no se modifiquen las características esenciales





130

REIVINDICACIONES

1.- Dispositivo perfeccionado de fijación rápida, que se caracteriza por comprender dos piezas laminaras complementarias, una de posición fija y la otra accionable en sentido de giro sobre la fija, siendo ésta de forma general  
135 rectangular, con respectiva aleta en sus lados longitudinales para adaptación sobre la barra soporte, y lenguetas perforadas, diametralmente opuestas, para su unión al cuerpo a fijar en la barra soporte, teniendo en el centro de su superficie una amplia abertura circular circundada en  
140 su parte externa por una pestaña que se constituye en medio de montado y guía de la pieza móvil complementaria.

2.- Dispositivo perfeccionado de fijación rápida, que se caracteriza porque la pieza móvil conforma una corona circular de la que, de partes opuestas de su contorno,  
145 se prolonga normal respectiva aleta en forma de "L" cuya rama extrema está ligeramente doblada, teniendo una de estas aletas una prolongación que se constituye en medio de accionamiento; esta pieza se adapta al dorso de la pieza fija ajustandose la pestaña anular de la abertura de ésta  
150 en la de aquélla, de este modo al acoplarse el dispositivo sobre una barra soporte se determina su fijación por accionamiento de la pieza móvil y solapado de los extremos de sus aletas en "L" sobre el correspondiente lado de la barra, actuandose en sentido inverso para su desmontado.

- 8 -

X 48 1980

155

**DISPOSITIVO PERFECCIONADO DE FIJACION RAPIDA.**

Todo ello tal y como se describe y reivindica en la presente memoria que consta de 8 hojas mecanografiadas por una sola de sus caras y se ilustra con la lámina de dibujos adjunta.

Madrid, 2 de Agosto de 1980

HIJOS DE ARTURO SIMON, S.A.

D.A.

J. MAYOL

D.F.  
*Arturo Simón*

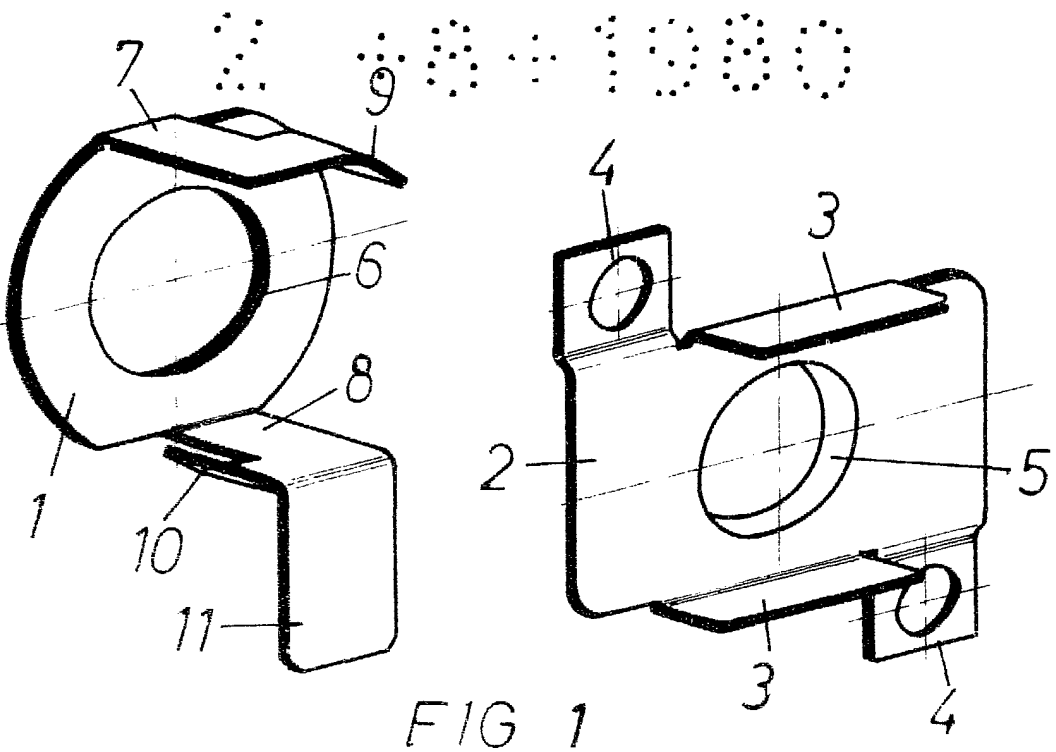


FIG 1

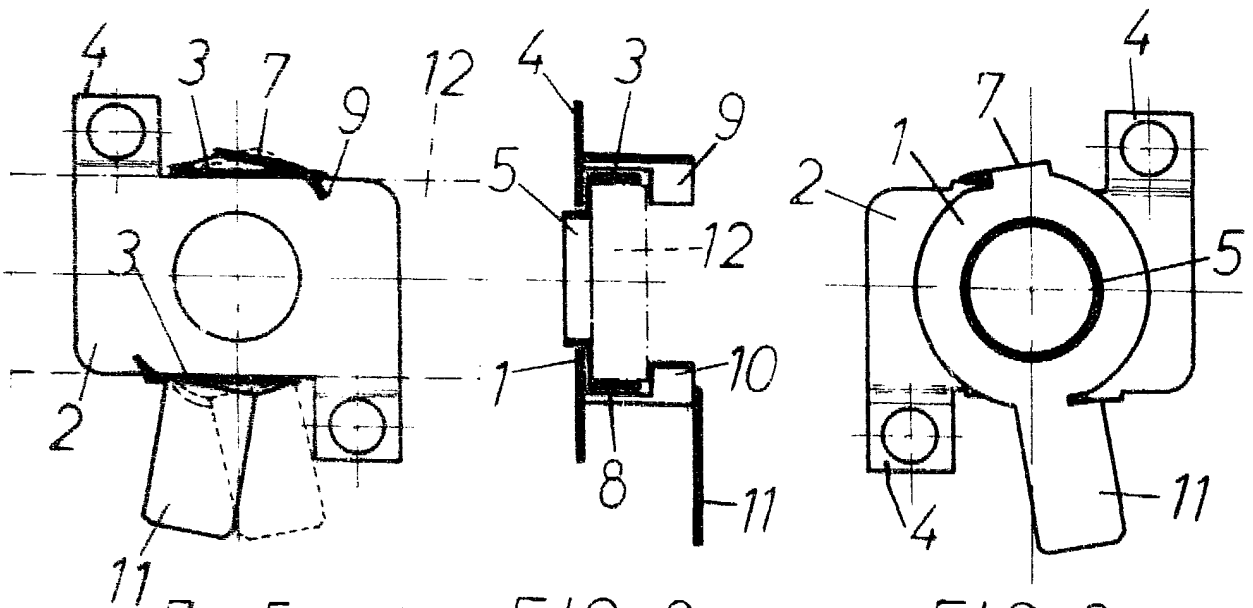


FIG 2

FIG 3

Madrid, 2 de Agosto de 1980  
 HIJOS DE ARTURO SIMON, S.A.  
 p.a.

J. MAYOL

*Alberto Abad*

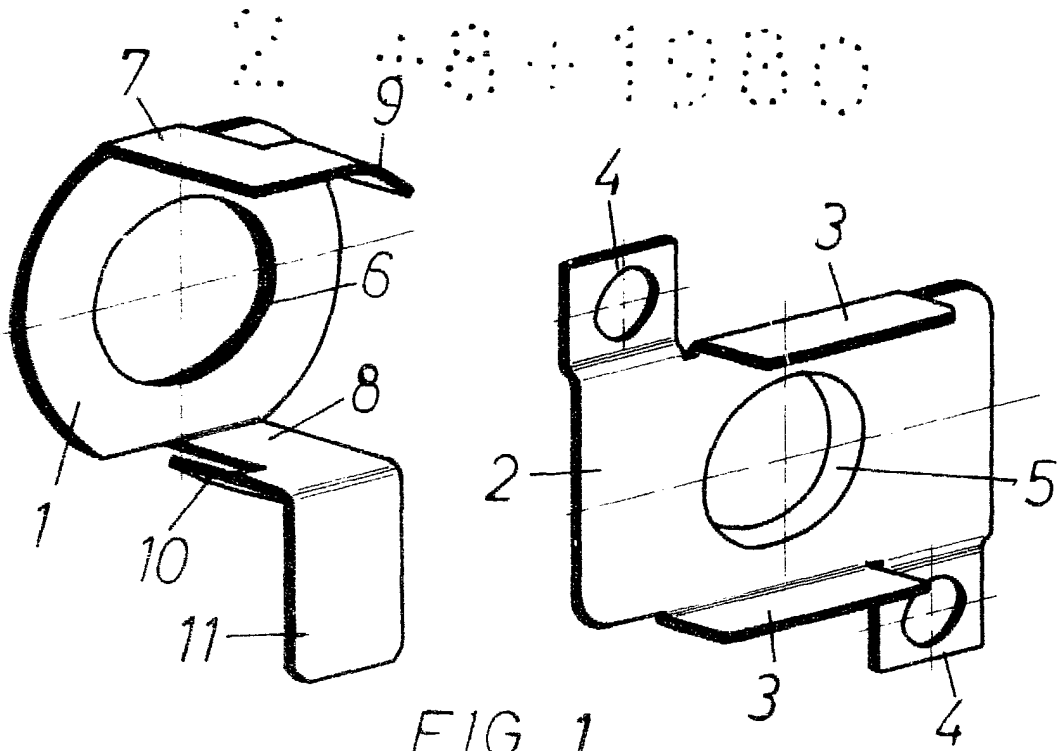


FIG 1

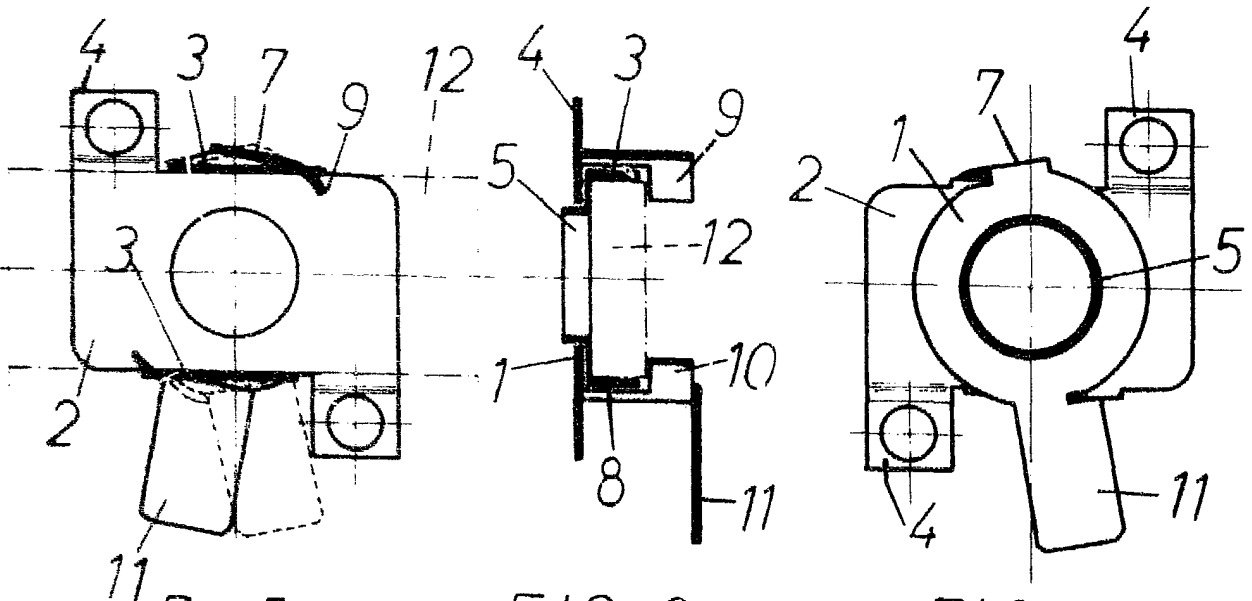


FIG 2

FIG 3

Madrid, 2 de Agosto de 1980  
HIJOS DE ARTURO SIMON, S.A.  
p.a.

J. MAYOL

P.P.

*Alberto Abad*