



252242

P A T E N T E      D E      I N T R O D U C C I O N  
=====

que por término de DIEZ AÑOS, se solicita para España y sus posesiones, a favor de Don FRANCISCO BENGOCHEA ARRATIBEL, Director Gerente de ESTABLECIMIENTOS INDUSTRIALES BENGOCHEA, de nacionalidad española, con domicilio en San Sebastián (Guipúzcoa), calle de Peñaflorida num. 3-4º, referente a :

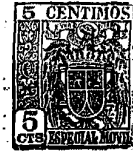
"MECANISMO DIVISOR DE PIEZAS CON DISPOSITIVO DE TALADRO ", siendo la fuente de origen, la firma:EST. ROGER BOUTIER, de R. Gallieri num. 126 - Romainville (Seine).-

M E M O R I A      D E S C R I P T I V A :  
=====

La presente Patente de Introducción se contrae a un mecanismo que permite obtener automáticamente todas las divisiones deseadas sobre piezas, con el que forma parte inseparable un dispositivo de taladro.

5      Su descriptiva, ilustrada gráficamente, es como sigue:

Consiste, en que, sobre el cuerpo (1), va montado un plato (2), en el cual van grabados los grados, y que sirve de soporte a los platos universales o pinzas sujeta-piezas, fijados fuertemente por medio de tres tornillos (3), a una corona dentada (4), en la cual, estan engrahados una uña (5) que va montado a su vez en una pieza circular dentada (6),-  
10      la cual, en un lado, tiene una abertura con desnivel, que,- al girar, presiona hacia abajo al pitón de seguridad (7), -



permitiendo así el giro del conjunto del plato.

15 Sobre el tallado de la pieza circular (6), va engranado a su vez una rueda (8), en cuyo interior brochado en estrías, va introducido un eje dentado (9), que gira por medio de la palanca(10) . Sacando hacia arriba esta palanca, queda libre la dentadura del eje (9), permitiendo poder girar libremente  
20 la palanca(10) y volver a introducirlo en el punto deseado. Esta palanca en su cubo, lleva grabado un nonio con las cifras 3 - 4 - 6 - 8 - 10 - 12 - 24. Esta serie de engranajes está calculada de modo que con el simple cambio de grados de giro de la palanca (10), se consigue la división deseada au-  
25 tomáticamente.

Una palanca pequeña (11), cuyo bulón va roscado al cuerpo, oprime el plato (2) asegurando de esta manera el bloqueo del mismo.

El funcionamiento es como sigue: se tira hacia arriba la  
30 palanca (10) y se coloca la raya del número de divisiones que interese, de modo que coincida con la raya 0 del cuerpo. Se introduce hacia abajo la palanca, estando de esta manera en disposición de funcionamiento, para lo cual, se gira la manivela hacia la izquierda hasta que haga tope, en cuyo mo-  
35 mento estará la pieza preparada para trabajar.

El conjunto del mecanismo lo constituye el dispositivo -  
guía de taladro, que conforme al plano (Hoja 2ª), consiste en una columna (1) montada sobre una base (2); esta colum-  
40 na lleva tallada en la mitad de su periferia en su parte baja, una dentadura que engrana con el sinfín (3), el cual lleva en su extremo un nonio grabado. Al accionar el sinfín por su parte moleteada, hace girar la columna buscando el diámetro deseado, quedando bloqueado con la palanca (4).

En su parte superior lleva un brazo de fundición (5) sobre el que se monta el casquillo guía del taladro (6). Este  
45



brazo puede deslizarse hacia arriba y abajo sin desviación por medio de la guía que lleva la columna y puede ser fijado en posición por medio de la palanca (7).

50 Este dispositivo va fijado por medio de tornillos (8) al cuerpo del mecanismo divisor anteriormente descrito, con el que pasa a formar cuerpo, obteniéndose un conjunto completo para el taladro rápido de cualquier cuerpo, con el diámetro y número de agujeros deseado.

55 Descrita suficientemente la naturaleza de la Patente de Introducción, cuya exclusividad se solicita por término de DIEZ años, son de significar las siguientes:

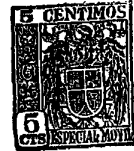
REIVINDICACIONES:  
=====

60 1ª.- "MECANISMO DIVISOR DE PIEZAS CON DISPOSITIVO DE TALADRO " caracterizado porque sobre el cuerpo en sí, va montado un plato en el que van grabados los grados, como medio de soporte a los platos universales o pinzas sujeta-piezas, fijados fuertemente por medio de tres tornillos a una corona dentada, en la cual están engranados una uña; a su vez - va montado sobre una pieza circular dentada, la cual, en un lado tiene una abertura con desnivel, que al girar, presiona hacia abajo a un pitón de seguridad.

70 2ª.- " MECANISMO DIVISOR DE PIEZAS CON DISPOSITIVO DE TALADRO " conforme precedente reivindicación, caracterizado porque sobre el tallado de la pieza circular, va engranada a su vez una rueda, en cuyo interior brochado en estrías, va introducido un eje dentado, que gira por medio de una palanca-embague. Esta palanca, en su cubo, lleva grabado un nonio con las cifras consiguientes, calculadas en relación con los grados, para la división automática deseada. Una - segunda y pequeña palanca, cuyo bulón va roscado al cuerpo, actúa como medio de bloqueo del plato.

75 3ª.- " MECANISMO DIVISOR DE PIEZAS CON DISPOSITIVO DE -

252242



80

TALADRO " según anteriores reivindicaciones que se caracteriza porque el dispositivo complementario lo constituye una columna montada sobre una base; esta columna lleva tallada en la mitad de su periferia en su parte baja, una dentadura que engrana con el sinfín consiguiente; el cual lleva en su extremo un nonio grabado. El sinfín, por su parte moletada hace girar a una columna que determina el diámetro deseado, quedando bloqueado por medio de una palanca.

85

El dispositivo por su parte superior, lleva un brazo de fundición, sobre el que se monta el casquillo guía del taladro, cuyo brazo puede deslizarse hacia arriba y abajo sin desviación, por medio de la guía que lleva la columna, y se fija en posición mediante palanca. Este conjunto complementario, va fijado al cuerpo del mecanismo divisor, por medio de tornillos. - - - - -

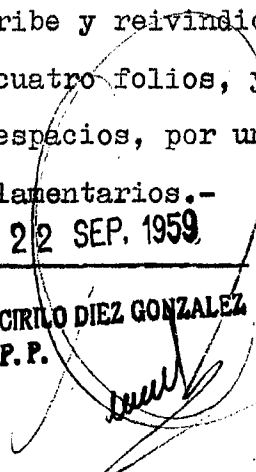
90

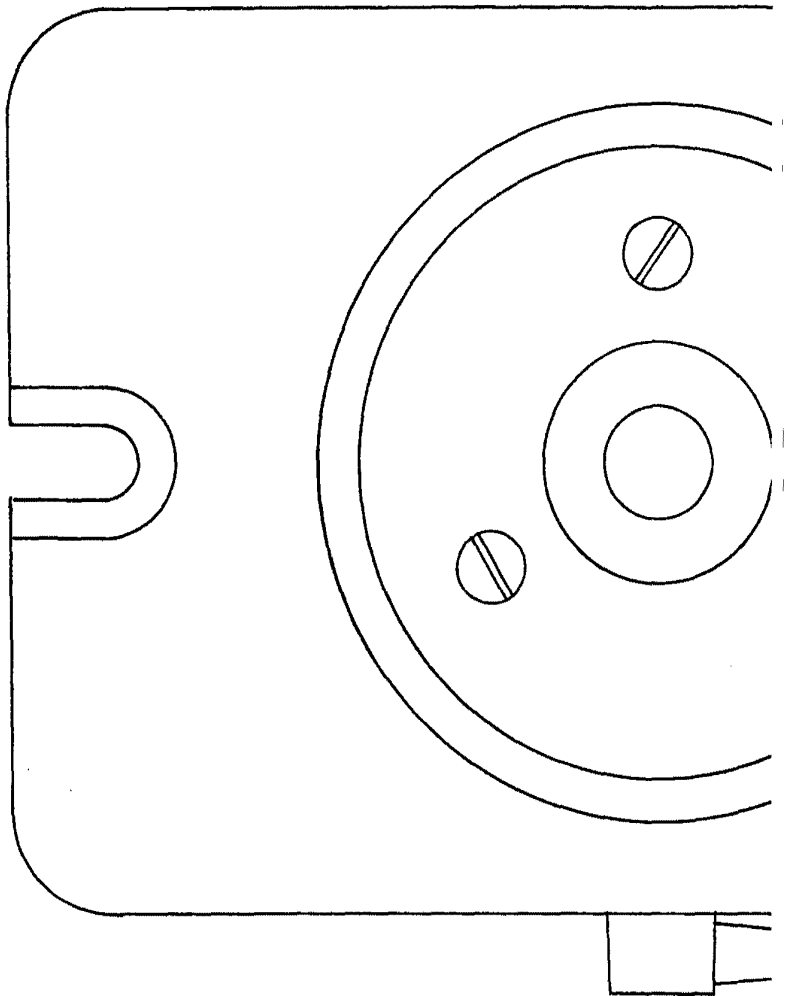
4ª.- " MECANISMO DIVISOR DE PIEZAS CON DISPOSITIVO DE TALADRO ". - - - - -

Todo ello tal como se describe y reivindica en la presente memoria, la que consta de cuatro folios, y noventa y dos líneas mecanografiadas a dos espacios, por una sola cara, a la que se unen los planos reglamentarios.-

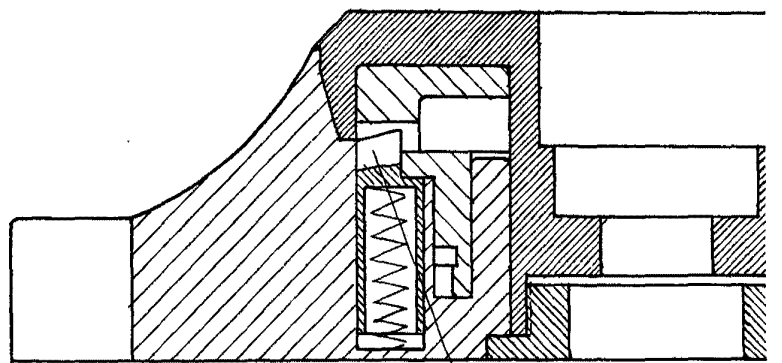
Madrid á 22 SEP. 1959

CIRILO DIEZ GONZALEZ  
P.P.



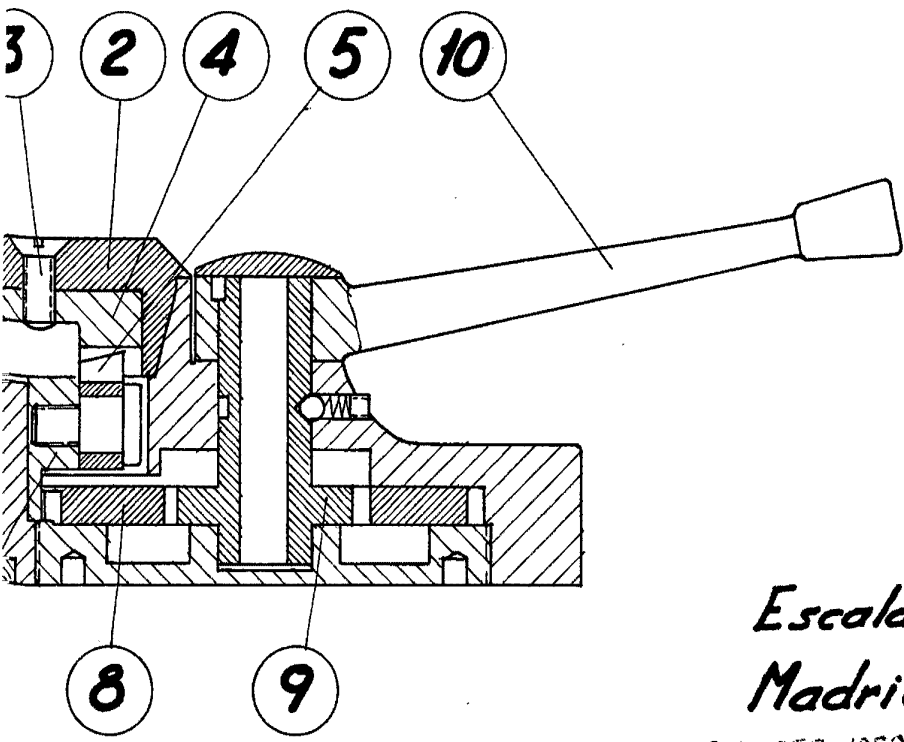
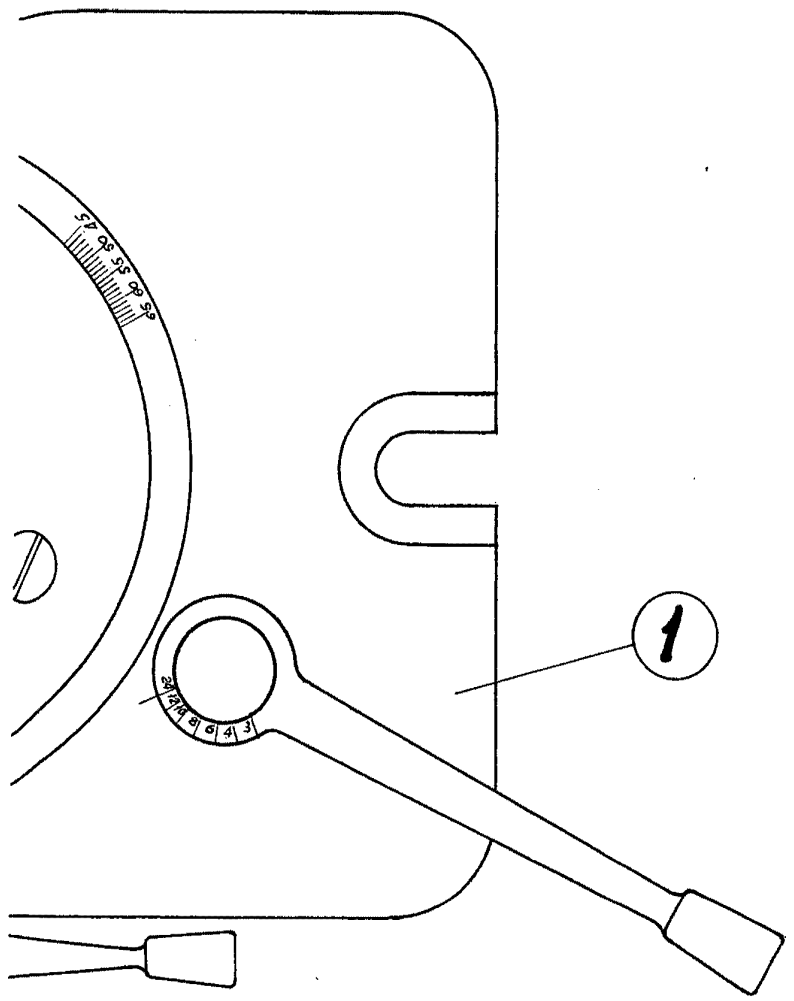


11



7

6

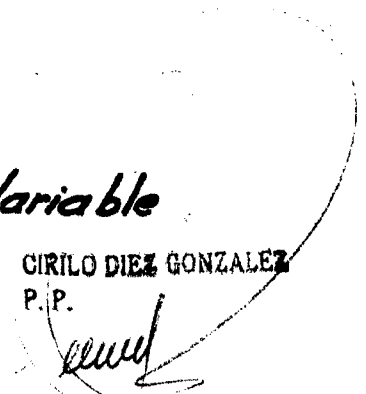


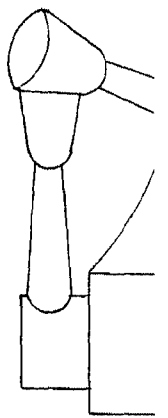
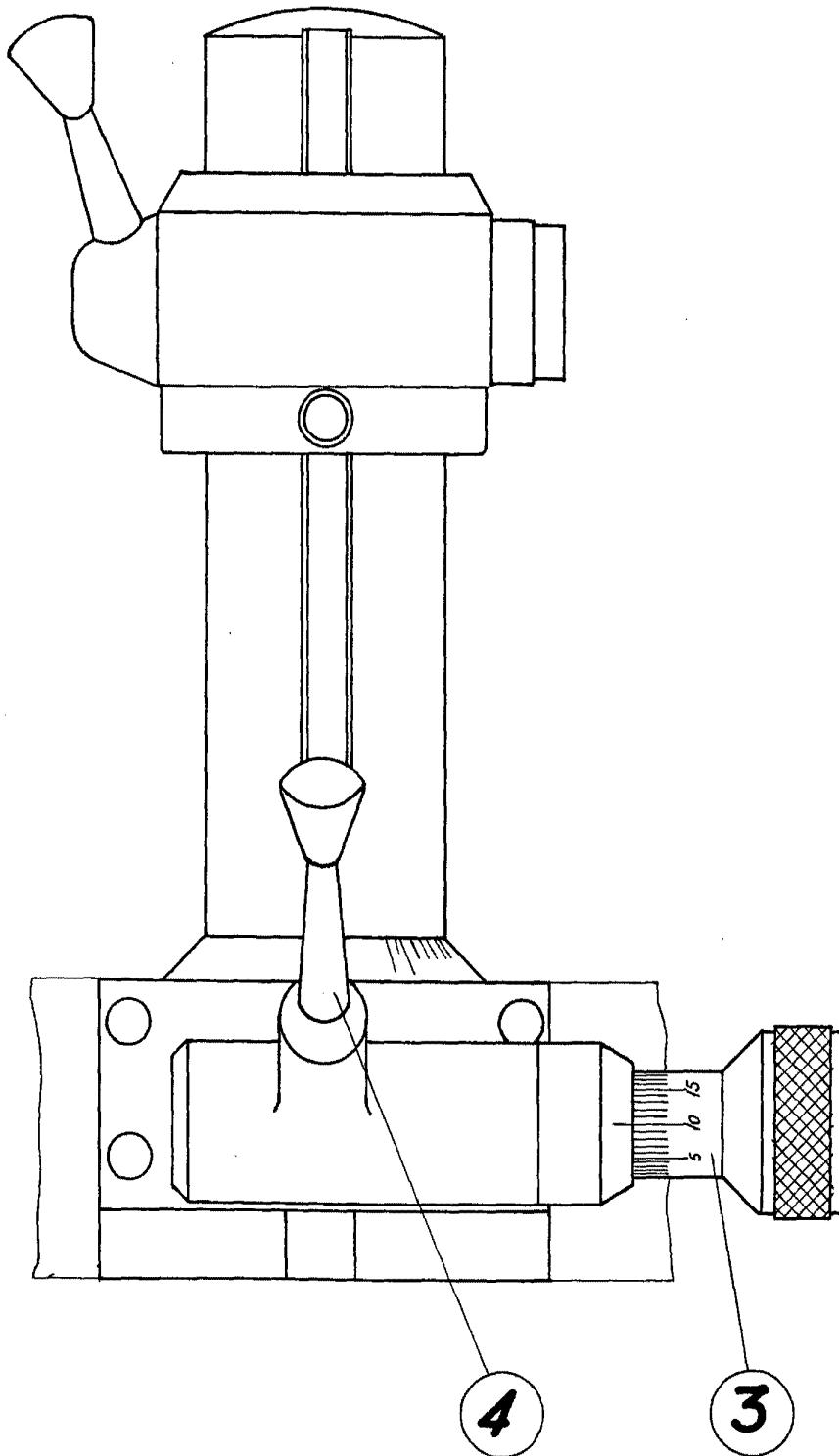
*Escaleta Variable*

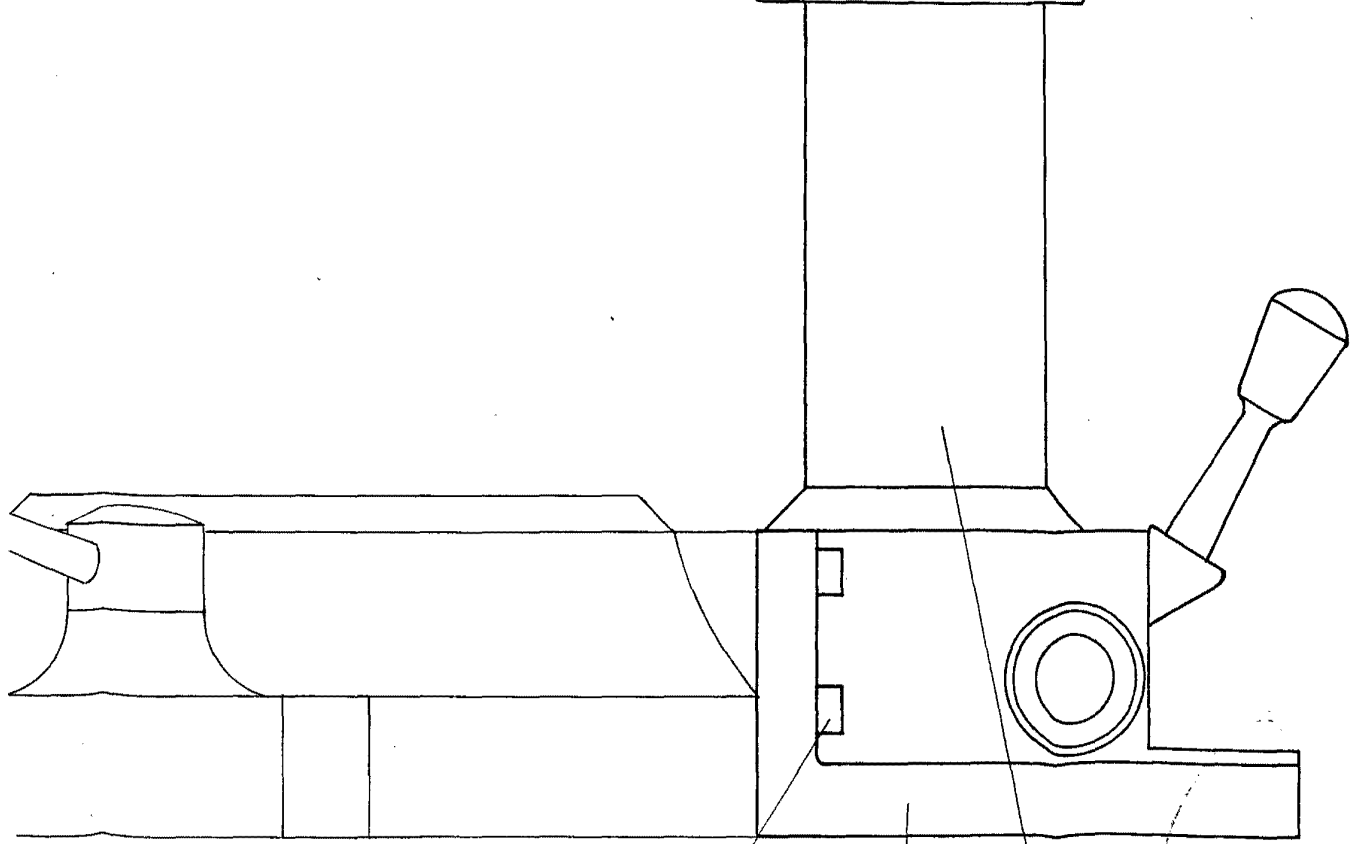
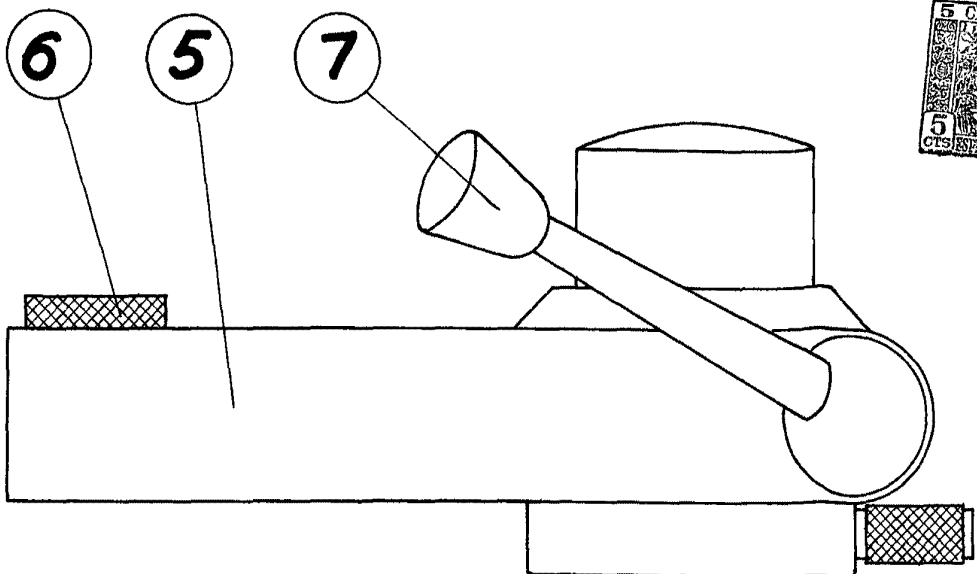
*Madrid*

CIRILO DIEZ GONZALEZ  
P.P.

22 SEP. 1959







CIRILO RIZ GONZALEZ, P. P.

8 2 1

Escala Variable Madrid 22 SEP. 1959