

252012

ES 11 21 10 Y

22 FECHA DE PRESENTACION
11.7.80



ESPAÑA

MODELO DE UTILIDAD

1 NOV. 1980

MICROFILMADO
MICROFICHAS

30 PRIORIDADES:
31 NUMERO

32 FECHA

33 PAIS

47 FECHA DE PUBLICIDAD

51 CLASIFICACION INTERNACIONAL
E 05 B 65/12

64 TITULO DE LA INVENCIÓN

" DISPOSITIVO DE SUJECION PERFECCIONADO PARA LOS ELEMENTOS ABATIBLES DE LAS CARROCERIAS DE VEHICULOS "

71 SOLICITANTE (S)

Don Fernando SALVADOR PALACIOS

DOMICILIO DEL SOLICITANTE

Zaragoza, Avenida de Cataluña, número 184.-

72 INVENTOR (ES)

73 TITULAR (ES)

74 REPRESENTANTE

Don Pedro Feliú Mañé

Este Modelo de Utilidad tiene por objeto, según queda indicado en su enunciado, reivindicar el privilegio de protección exclusiva de acuerdo con lo previsto en la legislación vigente en materia de Propiedad Industrial, de un dispositivo de sujeción perfeccionado para los elementos abatibles de las carrocerías de vehículos y más concretamente de las cajas de transporte de los camiones, remolques, etc., cuyas características plenamente originales, representan sensibles ventajas sobre lo conocido según se desprende de los conceptos expuestos seguidamente en esta memoria.

Para mayor claridad y facilitar la comprensión de esta memoria, se acompaña la misma a título complementario de una hoja de planos en la que se ilustra uno de los posibles casos de realización en la práctica del objeto reivindicado, el cual deberá ser interpretado en consecuencia como ejemplo, con el carácter de mera enunciación y sin limitación en cuanto a la posibilidad de variación que sus detalles de naturaleza accesoria podrán revestir en cada caso de aplicación concreta.

Haciendo referencia a la numeración con que se identifican las partes y elemen-

tos componentes de dicho objeto, seguidamente serán expuestas las características constructivas del mismo en orden a los siguientes diseños:

5 Figura 1.- Vista lateral de un dispositivo construido con arreglo a lo reivindicado.

Figura 2.- Vista frontal del mismo objeto - observado por su cara exterior.

10 Figura 3.- Sección transversal por la línea A-A de la figura 2.

Figura 4.- Sección vertical según un plano coincidente con el eje longitudinal de la - figura 2, mostrándose el mando del dispositivo en posición abierta.

15 Figura 5.- Vista frontal del dispositivo - observado por su cara interior.

De acuerdo con los diseños acabados de explicar, el dispositivo de sujeción para los elementos abatibles de las carrocerías de vehículos cuya protección se precogniza, está constituido por una sólida pieza longitudinal -1- de sección en forma de "U" (figura 3) provista inferiormente de un apéndice -2- en forma de cuña cuya misión es quedar introducido en los soportes que al efecto poseen las carrocerías de los antes indicados vehículos.

25

La pieza -1- presenta un vaciado -

central -3- por el que salen al exterior -
 las palancas de cierre -4- (figura 4) cuan-
 do es accionado manualmente el dispositivo.
 Además, la pieza -1- se encuentra provista
 5 de unos seccionamientos -5- destinados a -
 dar entrada a los apéndices de cierre per-
 tenecientes a los batientes de la carroce-
 ría del vehículo, en cuyos apéndices empes-
 tillan correspondientes vástagos de cierre
 10 -6- del dispositivo de cerrojos con que -
 cuenta el dispositivo.

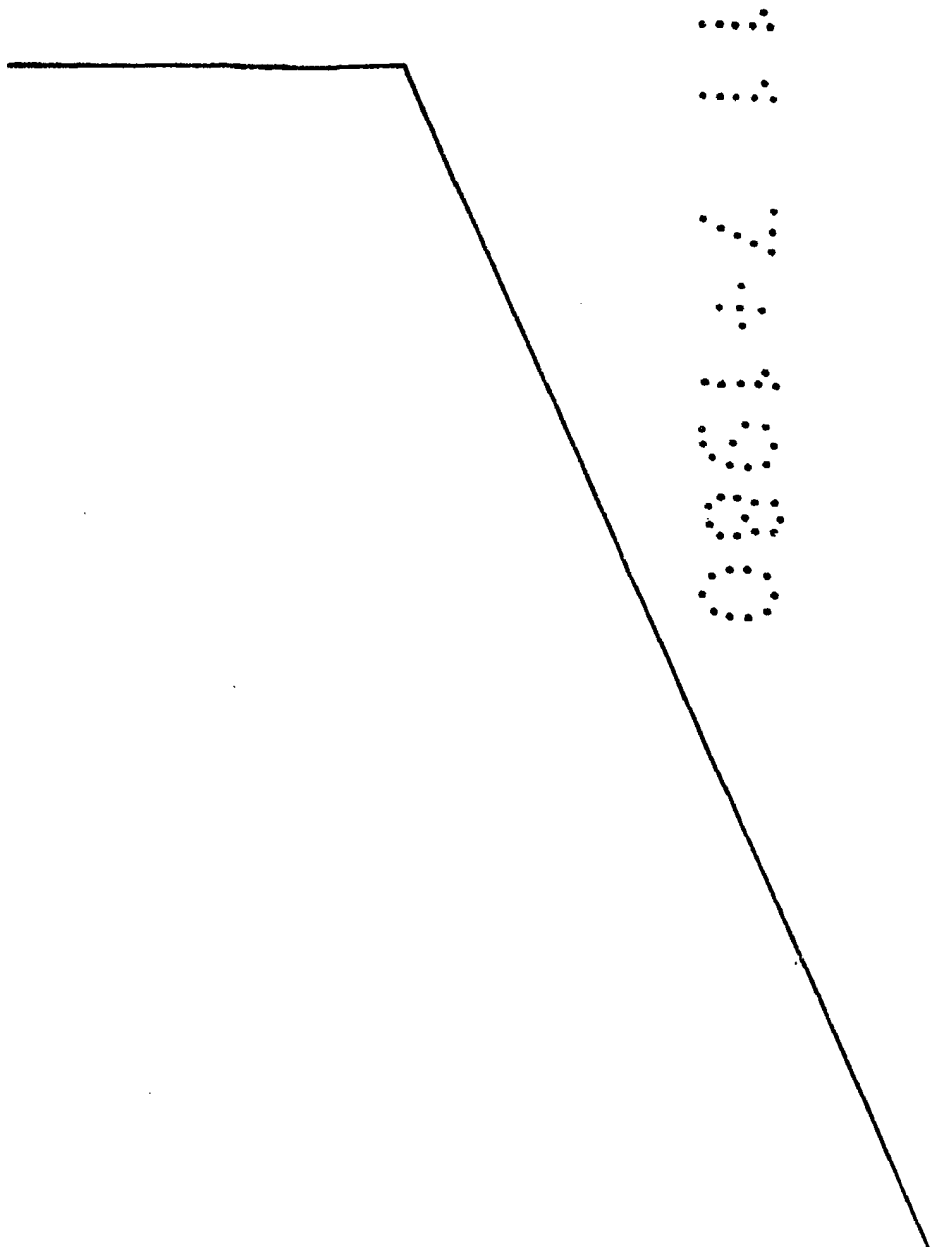
Este dispositivo de cerrojos está -
 compuesto básicamente por una o varias pa-
 15 lancas de cierre -4-, cada una de las cua-
 les se halla articulada merced a unas pa-
 lancas intermedias -7- (figura 4) a la pie-
 za -1- y a unas varillas -8- apoyadas en -
 unas placas orificadas -9- soldadas trans-
 20 versalmente en el interior de la citada -
 pieza (figura 5). A estas varillas -8- son
 solidarios los mencionados vástagos de cie-
 rre -6-, produciendo el accionamiento de
 las palancas -4- el desplazamiento de es-
 tos últimos, con lo que se obtiene el cie-
 25 rre y sujeción de los elementos abatibles
 de la carrocería.

Una vez descritas las característi-
 cas constructivas y funcionales del objeto

industrial de este Modelo de Utilidad, con amplitud y claridad suficientes para su - puesta en práctica, se declara como no - practicado en el mercado español, haciéndose la salvedad de que los detalles accidentales, tanto del conjunto como de sus - componentes, podrán ser modificadas respecto de lo descrito y representado a título - de ejemplo, en esta memoria, dentro de la inalterada esencialidad que queda resumida en las siguientes:

5

10



REIVINDICACIONES

5
10
15
20
25

1ª.- "DISPOSITIVO DE SUJECION PERFECCIONADO PARA LOS ELEMENTOS ABATIBLES DE LAS CARROCERIAS DE VEHICULOS" caracterizado por estar constituido por una pieza longitudinal de sección en "U" terminada inferiormente en un apéndice, cuya pieza presenta un vaciado central por el que sobresalen unas palancas de cierre articuladas con sendas palancas intermedias a esta última y con respectivos puntos de giro a unas varillas apoyadas en unas placas orificadas soldadas transversalmente en su interior; siendo solidarios a estas varillas unos vástagos de cierre destinados a quedar introducidos en correspondientes apéndices taladrados pertenecientes a los elementos abatibles de la carrocería del vehículo cuando son accionadas las palancas de cierre; coincidiendo la posición de los mencionados vástagos con correspondientes seccionamientos arbitrados en el cuerpo de la pieza longitudinal que sirve de soporte al dispositivo, en cuyos seccionamientos penetran y quedan sujetos los apéndices taladrados de tales elementos de la carrocería.

2ª.- Se reivindica como objeto so-

bre el que ha de recaer la protección del presente Modelo de Utilidad que por veinte años se solicita para España.

p o r

5

"DISPOSITIVO DE SUJECION PERFECCIONADO PARA LOS ELEMENTOS ABATIBLES DE LAS CARROCE-
RIAS DE VEHICULOS"

10

Todo conforme queda expresado en la presente memoria descriptiva que consta de siete folios mecanografiados por una sola cara y una hoja de planos que se acompaña.

Madrid, a 11 de Julio de 1980.-

P. A.,

PEDRO FELIX ALBA

P. P.

.....
.....
.....
.....
.....
.....

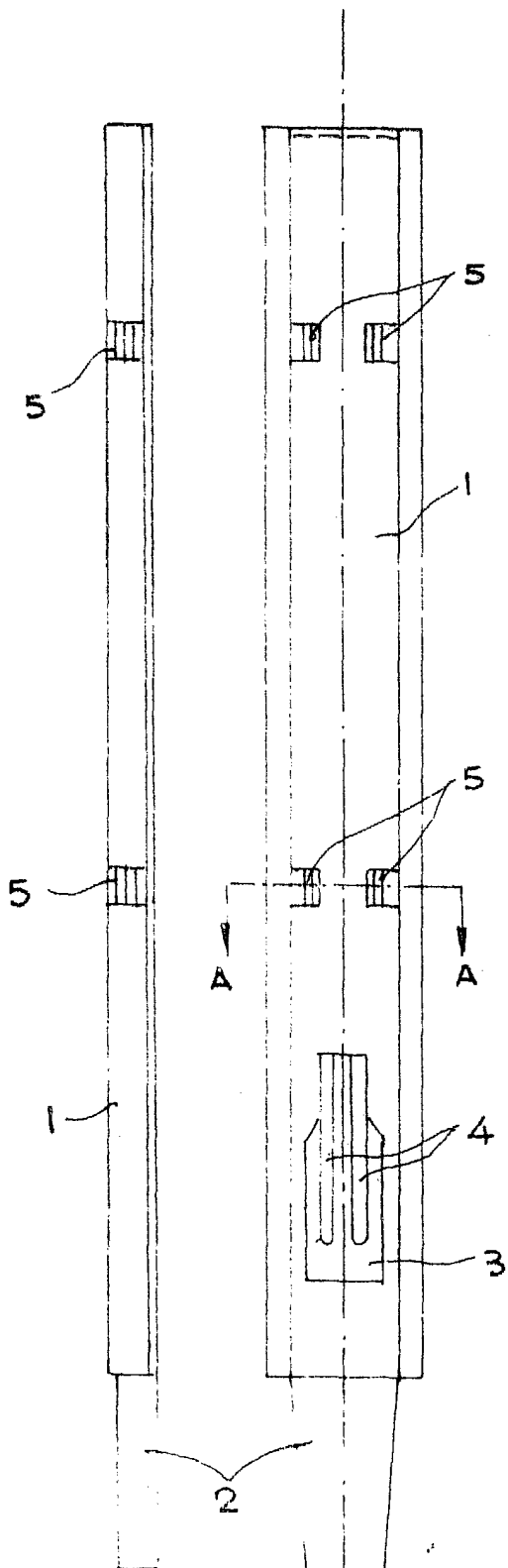


FIG. 1

FIG. 2

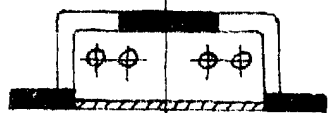


FIG. 3

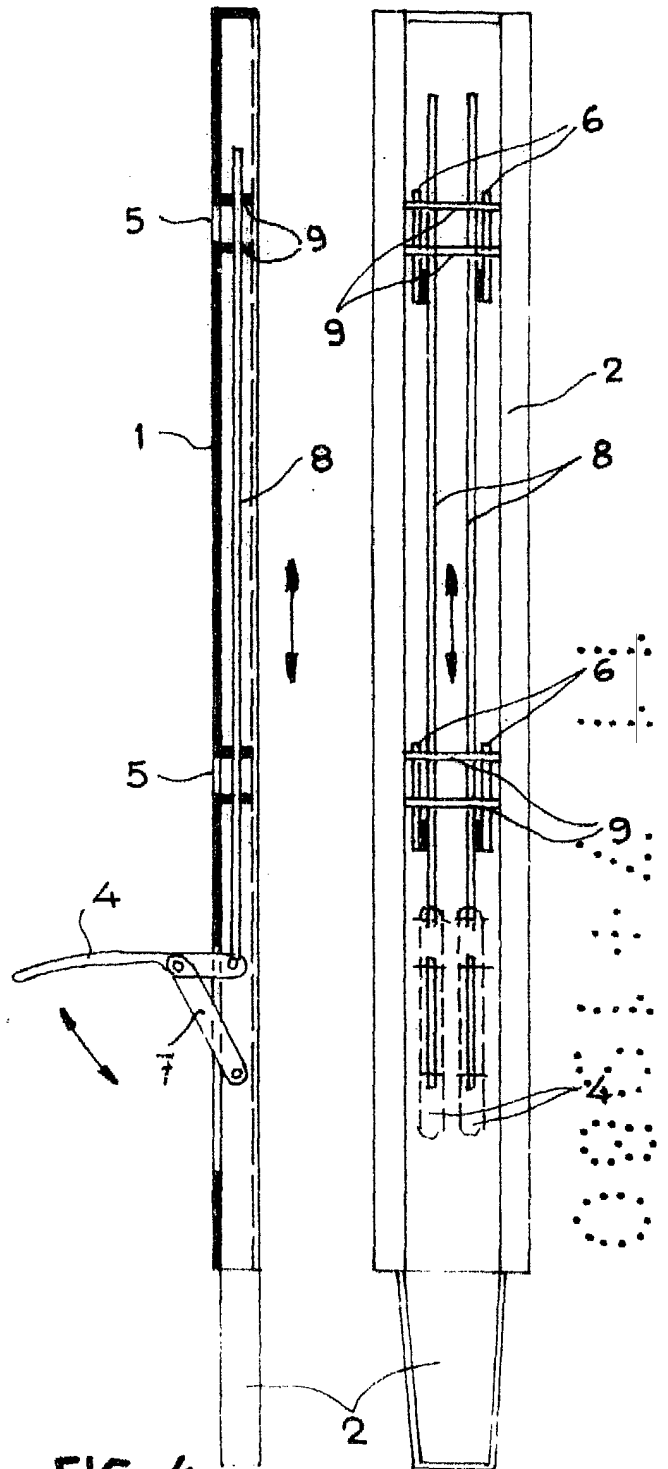


FIG. 4

FIG. 5

ESCALA VARIABLE

MADRID.

P. A.,

PEDRO FELIX MANA

P. P.

JUL. 1980