



ESPAÑA

10	ES	11	NUMERO	10	Y
		21	251936		
		22	FECHA DE PRESENTACION		
			-7 JUL. 1980		

MODELO DE UTILIDAD

01 NOV. 1980

30	PRIORIDADES:	32	FECHA	33	PAIS
	31	NUMERO			
		--	--		--

47	FECHA DE PUBLICIDAD	51	CLASIFICACION INTERNACIONAL
			A 63 H 33/08

54	TITULO DE LA INVENCION
	"Juego para construcciones"

71	SOLICITANTE (S)
	D. ROBERTO FAU y LACAMBRA

	DOMICILIO DEL SOLICITANTE
	calle Buenaventura Muñoz, 66, BARCELONA

72	INVENTOR (ES)
	--

73	TITULAR (ES)

74	REPRESENTANTE
	M. Curell Suñol

R-4704-4

M O D E L O      D E      U T I L I D A D

---

por VEINTE años

5. solicitado en España a favor de D. ROBERTO FAU y LACAMBRA, de nacionalidad española, domiciliado en calle Buenaventura Muñoz, nº 66-68, BARCELONA, por "Juego para construcciones". - - - -

MEMORIA DESCRIPTIVA

10. La presente invención se refiere a un juego para construcciones, que permite realizar construcciones del tipo de las edificaciones en sus diversas modalidades, con la particularidad de constituir un importante aliciente que, además, ofrece un amplio margen para la imaginación y la inventiva para la mentalidad infantil dentro del arte de la construcción.

15. El expresado juego se caracteriza porque está constituido por unas estructuras de elementos modulares compuestas de: un basamento formado por una placa plana dotada de una pluralidad de orificios de perfiles diversos, convenientemente distribuidos; unos elementos portantes en forma de mástiles de longitudes diversas y asimismo de perfiles diversos aptos para su aplicación y retención erecta en los citados  
20. orificios del basamento, dotados de unas ranuras longitudina-

les continuas; unos elementos de revestimiento formados por unos paneles constitutivos de paredes exteriores e interiores, insertables por sus zonas marginales en las ranuras de los mástiles; unos pisos en forma de placas dotadas de orificios para el paso de los mástiles y apoyables sobre los paneles de revestimiento; y diversos elementos accesorios complementarios de las edificaciones, acoplables en los elementos anteriormente referidos. - - - - -

10. También se caracteriza la invención porque los diversos pisos de una estructura poseen aberturas circulares para el montaje de escaleras de caracol compuestas por un pie derecho y una pluralidad de peldaños articulados a su alrededor por medio de un ojal al efecto. - - - - -

15. Asimismo se caracteriza la invención porque los paneles de revestimiento presentan litografiados simulando puertas, ventanas, decoraciones de fachadas, y otros motivos visibles desde la parte exterior e interior de la estructura.

20. Otros objetos y características de la invención se irán dando a conocer en detalle a lo largo de la descripción que sigue, haciendo referencia a los dibujos ilustrativos que la acompañan. En los dibujos: - - - - -

Figura 1, es una vista en planta de una placa base para la construcción de edificaciones. - - - - -

25. Figura 2, es una vista en planta de una placa para formación de suelos. - - - - -

Figura 3, es una vista en planta que muestra unos mástiles y paneles en mutuo acoplamiento. - - - - -

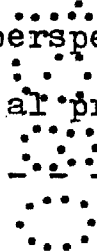
Figura 4, es una vista parcial en alzado referente a una edificación obtenida con elementos correspondientes a las figuras anteriores. - - - - -



Figura 5, es una vista parcial en planta relativa a una escalera de caracol acoplable dentro de una construcción. - - - - -



Figura 6, es una vista esquemática, en perspectiva, referente a una edificación realizada con arreglo al presente juego. - - - - -



El juego para construcciones, objeto de esta invención, consta de unos elementos modulares susceptibles de mutuo acoplamiento bajo libre imaginación y que, principalmente, consta de un basamento compuesto por una placa plana 1 que presenta una pluralidad de orificios 2 de un determinado perfil y debidamente distribuidos, de unos elementos portantes compuestos por unos mástiles 3 que tienen el perfil acorde con el de los citados orificios 2 y que poseen varias ranuras longitudinales continuas 4, de unos elementos de revestimiento compuestos por unos paneles rectangulares planos 5, y de unos pisos compuestos por unas placas planas 6 que poseen orificios 7 para el paso de los mástiles 3. - - - - -

Los mástiles 3, y en consecuencia los orificios 2 y 7 de las placas base 1 y de pisos 6 respectivamente, tienen

unas formas determinadas que pueden ser cuadradas, como se muestra en el presente ejemplo gráfico, o bien de formas tales como redonda, triangular u otras poligonales diversas. Las ranuras 4 de los mástiles 3 se distribuyen regularmente a su alrededor, preferentemente en número de una por cada cara, y siendo la anchura de las mismas equivalente al grueso de las placas de revestimiento 5. - - - - -

5.

Una construcción se realiza partiendo de una placa

10.

base 1 sobre la que se aplican los mástiles 3 en el número y distribución deseados en cada caso, quedando debidamente retenidos en verticalidad dichos mástiles. Seguidamente se disponen entre los mástiles 3, en el número y distribución deseados, los paneles 5 correspondientes a las paredes exteriores e interiores de la planta baja, insertando sus zonas marginales en las ranuras 4 de los mástiles 3. A continuación se aplica una placa de piso 6 que apoya sobre los paneles 5 y es atravesada por los mástiles 3. Sucesivamente pueden irse montando más pisos con los elementos ya descritos, hasta la altura deseada, para lo cual los mástiles 3 utilizados serán de la longitud adecuada a la construcción. Finalmente se cubre el conjunto mediante una placa de piso 6 simulando un techo, un terrado o un tejado. - - - - -

15.

20.

Diversos accesorios son aplicables en una construcción, siendo uno de los más interesantes unas escaleras de caracol compuestas por un pie derecho alrededor del cual se apoyan sucesivamente unos peldaños 8 con un eje 9 para dicho pie.

25.

Diversos accesorios son aplicables en una construcción, siendo uno de los más interesantes unas escaleras de caracol compuestas por un pie derecho alrededor del cual se apoyan sucesivamente unos peldaños 8 con un eje 9 para dicho pie.

Estas escaleras atraviesan las placas de pisos 6 por unas aberturas 10 al efecto. - - - - -

5. Los paneles 5 para paredes presentan figuras representativas de puertas 11, ventanas 12, o de otros detalles o acabados relativos a las fachadas y aún de paredes interiores. - - - - -

10. Las construcciones son realizables siguiendo unas pautas con sus componentes debidamente numerados con relación a los elementos a utilizar. En la figura 6 se representa esquemáticamente un bloque de edificio 13 en el que se observan diversos tipos de paneles de fachada 5a, 5b, 5c, 5d, y que ilustra un caso particular que comprende una planta baja y tres pisos, en doble anchura y fondo. - - - - -

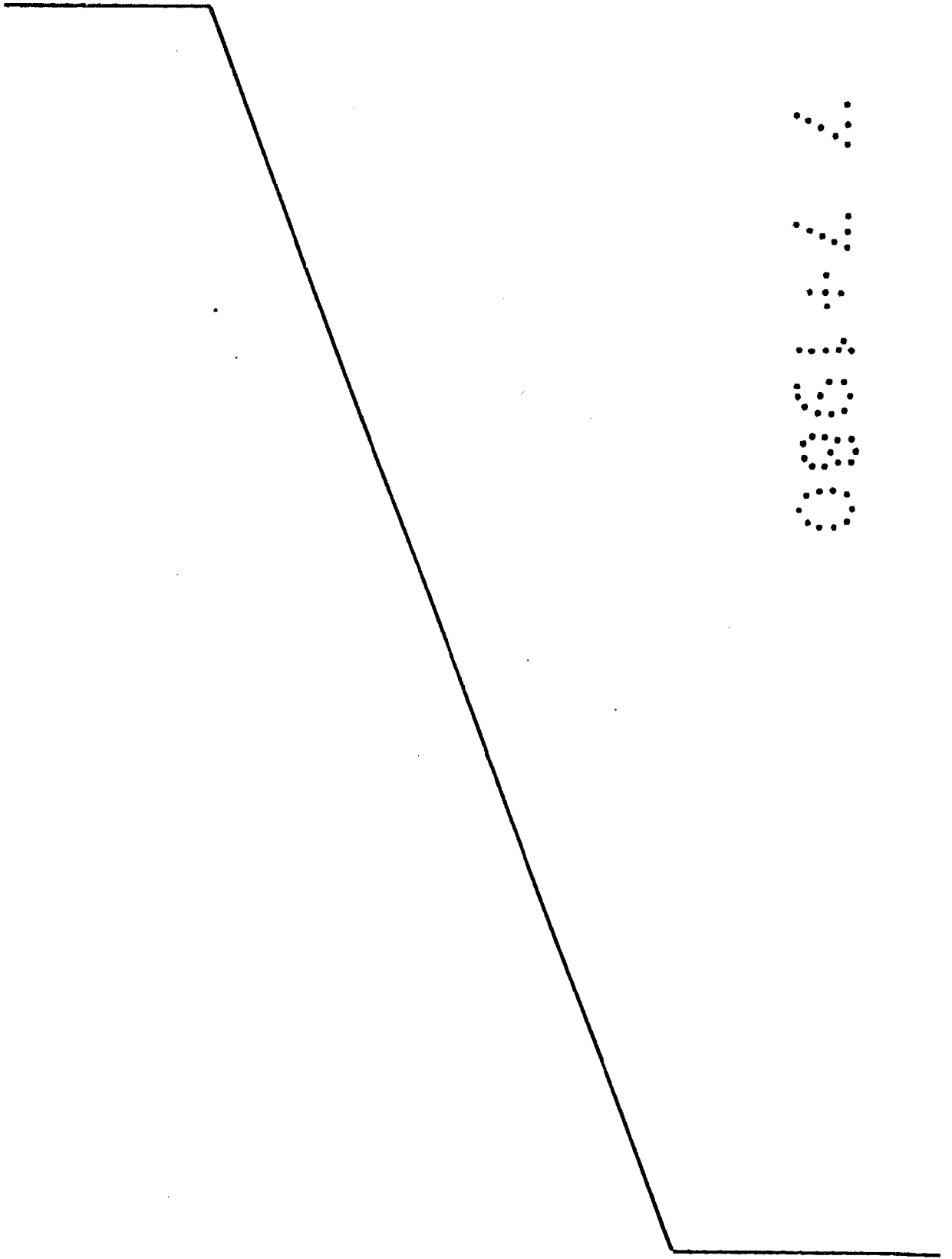
15. Los materiales a emplear en la obtención de los diversos elementos constructivos, serán el plástico, la madera, el cartón duro u otros de análogas condiciones. - - - - -

Los mástiles 3 pueden ser macizos o huecos, y el grueso de los paneles 5 responde al dimensionado general de cada juego de construcción. - - - - -

20. Describas convenientemente las características de la invención, se hace constar que en la misma podrán introducirse cuantas variantes de detalle pueda aconsejar la experiencia, siempre que con ello no se modifique la esencialidad de la misma. - - - - -

25. A los efectos consiguientes, se declaran de nove-

dad, utilidad y propiedad para España, sus territorios y plazas de soberanía, las reivindicaciones que siguen. - - - - -



REIVINDICACIONES

1.- Juego para construcciones, caracterizado por-  
 que está constituido por unas estructuras de elementos modu-  
 lares compuestas de: un basamento formado por una placa pla-  
 5. na dotada de una pluralidad de orificios de perfiles diver-  
 sos convenientemente distribuidos; unos elementos portantes  
 en forma de mástiles de longitudes diversas y asimismo de per-  
 files diversos para su aplicación y retención erecta en los  
 citados orificios del basamento, dotados de unas ranuras lon-  
 10. gitudinales continuas; unos elementos de revestimiento forma-  
 dos por unos paneles constitutivos de paredes exteriores e  
 interiores, insertables por sus zonas marginales en las ranu-  
 ras de los mástiles; unos pisos en forma de placas dotadas de  
 orificios para el paso de los mástiles y apoyables sobre los  
 15. paneles de revestimiento; y diversos elementos accesorios com-  
 plementarios de las edificaciones, acoplables en los elemen-  
 tos referidos. - - - - -

2.- Juego para construcciones, según la reivindica-  
 ción 1, caracterizado porque los diversos pisos de una estruc-  
 20. tura poseen aberturas circulares para el montaje de escaleras  
 de caracol compuestas por un pie derecho y una pluralidad de  
 peldaños articulados a su alrededor por medio de un ojal al  
 efecto. - - - - -

3.- Juego para construcciones, según la reivindica-

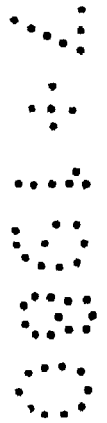
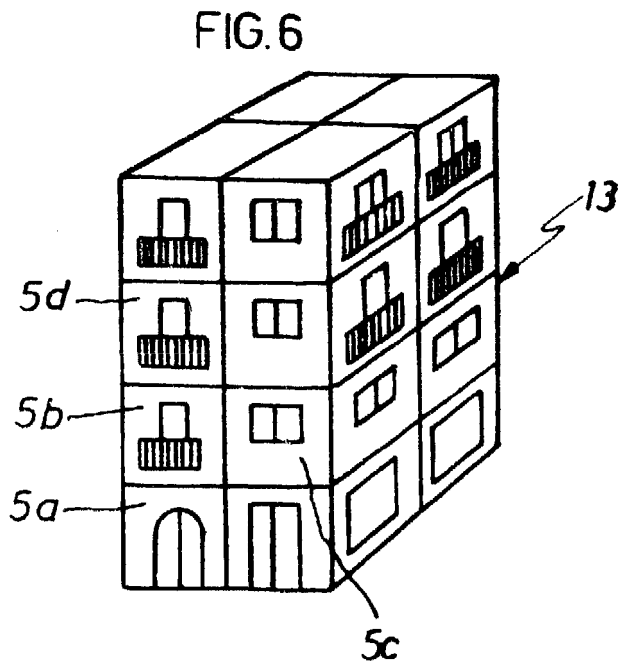
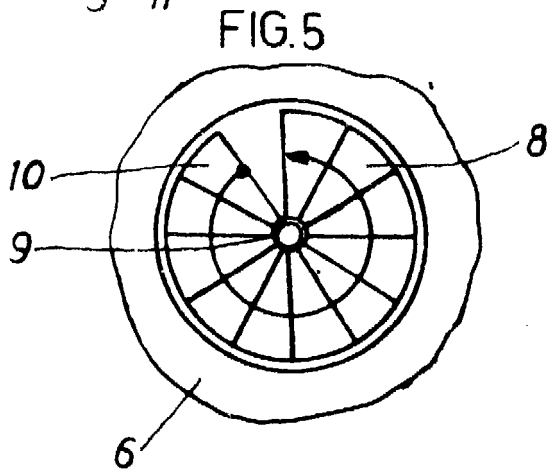
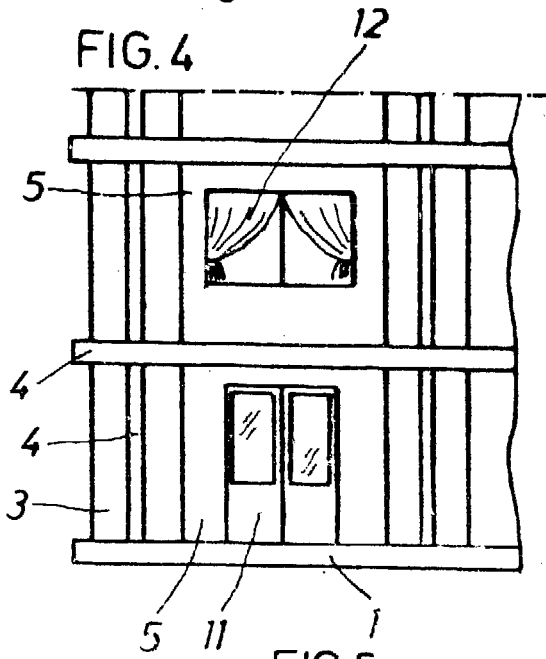
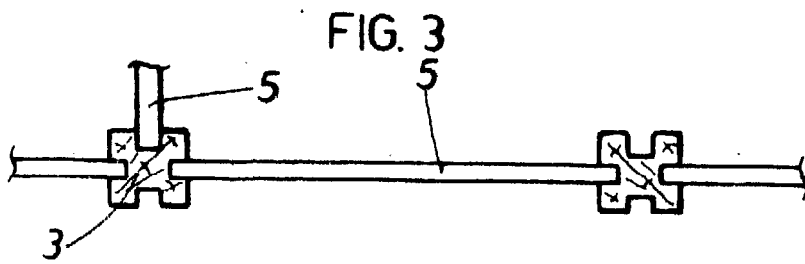
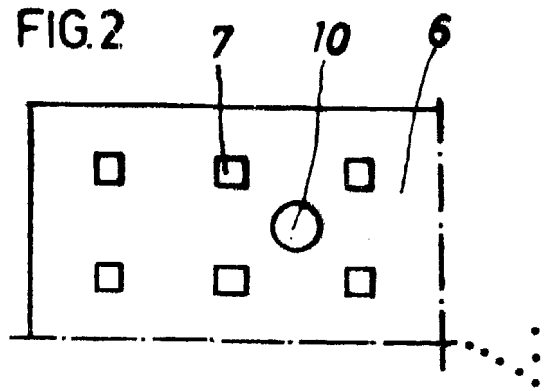
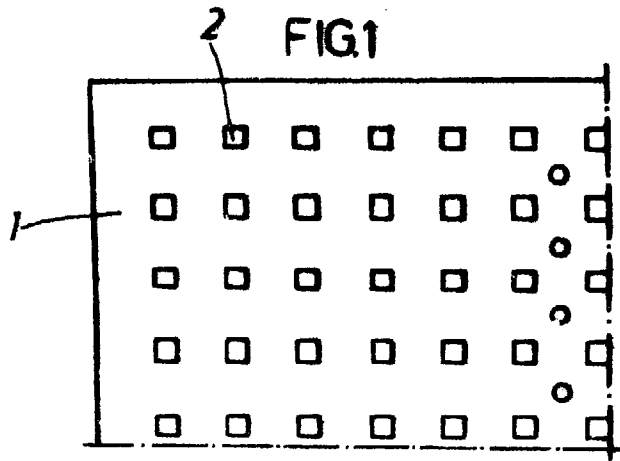
ción 1, caracterizado porque los paneles de revestimiento presentan litografiados simulando puertas, ventanas, decoraciones de fachadas y otros motivos visibles desde la parte exterior e interior de la estructura. - - - - -

5. 4.- "JUEGO PARA CONSTRUCCIONES" - - - - -

Todo ello conforme se describe y reivindica en la presente memoria que consta de ocho hojas, foliadas y mecano grafizadas por una sola de sus caras, y de seis figuras que la ilustran.

MADRID - 7 JUL. 1980  
P.A. M. CURELL SUÑER

*Curry*



MADRID - 7 JUL. 1980  
 P. A. M. CURELL SUÑOL

*Curry*