

251708

25



PATENTE DE INVENCION

MEMORIA DESCRIPTIVA

Sobre :

" PERFECCIONAMIENTOS EN PORTA-UTILLAJES "

-----  
Solicitante: COMERCIAL GETEFO ESPAÑOLA, S.L., de nacionalidad española, residente en MADRID, Conde de Peñalver, 4.

-----  
Inventor : Clemens A. Voigt, de nacionalidad alemana, residente en HOHR GRENZAUSEN, bei Koblenz (Alemania).

-----  
El objeto del presente invento es un porta-utilillajes, provisto de un muelle de apriete en forma de brida.

Conocido es que se van empleando porta-utilillajes de muelles de acero plano, doblados en forma de tenazas, para guar-



25

5 dar como es debido las herramientas, los aperos de jardine-  
ria y objetos similares. Dichos porta-utillajes se suelen co-  
locar en el dorso de un armario o en una pared de forma que  
pueda ser metido el respectivo objeto en la hendidura abier-  
ta mediante un dispositivo de apriete.

10 Lo que ocurre muy a menudo es que los efectos de aprie-  
te se van aflojando a causa de la fatiga del material o por  
torcerse el mismo, de manera que se producen roturas en los  
sitios, donde se haya torcido el material. También se van  
notando en más de uno de los muelles defectos originados por  
15 corrosión, siendo una desventaja la que el material al engan-  
charlo en el muelle de acero del porta-utillajes, es arañado.

El objeto de éste invento, tomando en cuenta dichos  
inconvenientes, es pues un porta-utillajes, en el cual los  
extremos libres del brazo en forma de U del en si conocido  
20 y acostumbrado muelle de acero plano están doblados hacia  
adentro en forma de nico, revistiendo dicho trozo doblado  
en sus caras interiores y exteriores de una capa de goma,  
aplicada por el procedimiento de vulcanización, extendién-  
dose dicha capa en la cara interior hasta el canto del mue-  
lle, formando en cada lado un recodo hacia adentro.

25 De ésta forma se consigue en lo esencial que la fuer-  
za del muelle se conservará, ya que presenta un cuerpo de  
goma armado, mientras que la elasticidad de la capa de goma,  
que podrá ser más o menos intensa, evitará que el material a  
engancharse sufra algún defecto. A causa de la elasticidad de  
30 la goma igualmente se podrá adaptar mejor el porta-utillajes  
a las distintas formas de los útiles que han de colgarse. La  
capa de goma interior, por ser lo más conveniente, tendrá  
tal forma que resultará una escotadura lo más posible cir-



35 cular que corresponda a las formas que más a menudo presen-  
te el material que habrá de sujetarse. Para tal fin se han  
dispuesto en la parte trasera de dicho perfilado unos reco-  
dos hacia adentro y enfrentados el uno con el otro, en los  
cuales se podrán enganchar por ejemplo el mango de una pala  
40 o la culata de un fusil, sirviendo dichos recodos de tope.

Para utillaje respectivamente mangos que tengan una  
forma especial, se ha provisto, según el presente invento, un  
tope elastico en el brazo transversal de la brida. Sobre to-  
do se podrán disponer ventajosamente los agujeros de fija-  
45 ción entre las capas situadas interiormente y el tope, para  
meter tornillos, remaches o similares.

Se representa un ejemplo de ejecución del objeto de  
éste invento en el diseño: Se muestra en la  
Figura 1 una sección longitudinal por un porta-utilillajes y  
50 en  
Figura 2 una sección transversal según la línea A-A de la  
figura 1.

El muelle de acero en forma de brida (1) está doblado hacia  
adentro en sus extremos (2), cuya dobladura está provista  
55 de una capa de goma exterior (3) y otra capa (4) en su par-  
te interior. Las capas interiores se extienden a lo largo  
de los brazos en forma de U hasta los cantos situados en el  
interior y van formando recodos, enfrentados éstos el uno  
con el otro (5). La forma de las caras interiores es virtual-  
60 mente circular (8). El porta-utilillajes está provisto además  
de un tope elástico (6) que está dispuesto en el brazo trans-  
versal de la brida, entre los elementos fijadores (7).

N O T A

La Patente de Invención que se solicita por veinte

251738

- 4 -

25 AGO



65

años , con prioridad de la patente alemana nº V 15 132 XII /47a, de 30 de septiembre de 1.958, debèra recaer sobre:  
"PERFECCIONAMIENTOS EN PORTA-UTILLAJES", de acuerdo con las siguientes,

#### REIVINDICACIONES

70

1ª.- Perfeccionamientos en porta-utilillajes de muelle de apriete en forma de brida, a base de un muelle de acero plano doblado en forma de pico hacia adentro en los extremos de los brazos -U. caracterizado por estar revestido en las caras interiores y exteriores de dicha dobladura de una capa de goma, aplicada por el procedimiento de vulcanización, que se extiende en la cara interior hasta el canto del muelle, formando en cada lado un recodo hacia adentro.

75

80

2ª.- Perfeccionamientos en porta-utilillajes, según reivindicación 1ª, caracterizado por tener las caras interiores de la capa de goma forma circular, respectivamente forma de arco, estando enfrentados los recodos en los extremos de los arcos.

85

3ª.- Perfeccionamientos en porta-utilillajes, según reivindicaciones 1ª y 2ª, caracterizado por estar dispuesto en el brazo transversal de la brida un tope elástico.

90

4ª.- Perfeccionamientos en porta-utilillajes, según reivindicaciones 1ª, 2ª y 3ª, caracterizado por estar dispuestos elementos de fijación entre el tope y las capas interiores, en el brazo transversal.

5ª.- "PERFECCIONAMIENTOS EN PORTA-UTILLAJES"

Según queda substancialmente descrito en la presente

284708

- 5 -

25 AGO



memoria que consta de cinco páginas escritas a máquina por una sola cara, acompañada de una hoja de dibujos.

Madrid, 25 de agosto de 1.959.

COMERCIAL GETEFO ESPAÑOLA, S.L.

P.P.

*Alfonso Laguna*

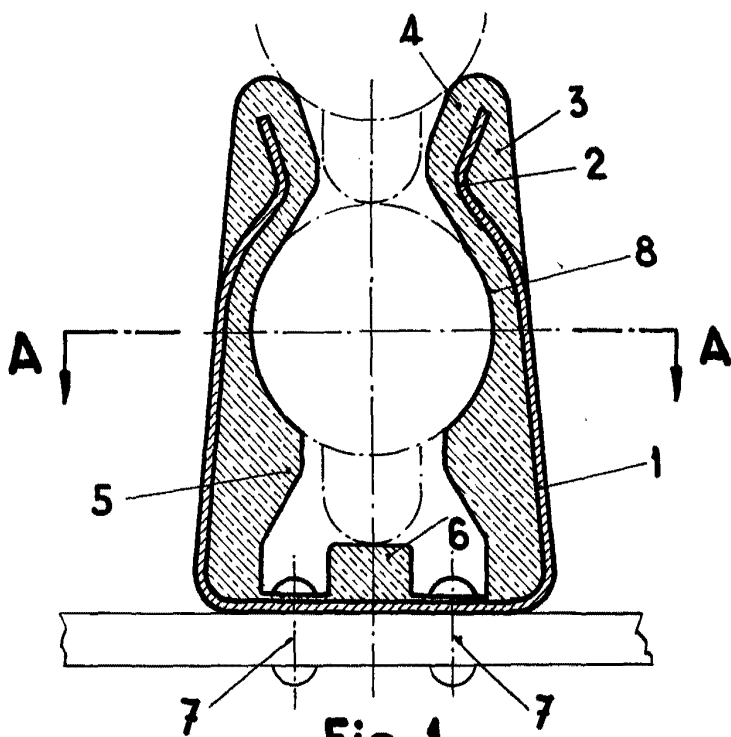


Fig. 1

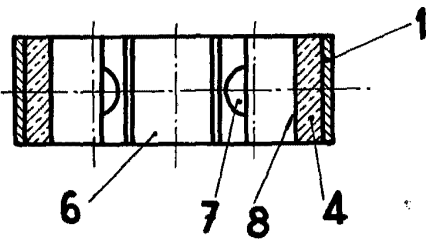


Fig. 2

Escala variable  
Madrid,

*Chis. Loquera*