



ESPAÑA

(19) ES	(11) NUMERO (21) 251.421	(10) Y
(22)	FECHA DE PRESENTACION 3-Junio-1980	

MODELO DE UTILIDAD

(30) PRIORIDADES:	(32) FECHA	(33) PAIS
(31) NUMERO		

(47) FECHA DE PUBLICIDAD	(61) CLASIFICACION INTERNACIONAL A47B 96/14
--------------------------	--

(54) TITULO DE LA INVENCIÓN "MONTANTE PARA ESTANTERIAS METALICAS"
--

(71) SOLICITANTE (S) D. JAIME SANFELIU MARIMON
---

DOMICILIO DEL SOLICITANTE HOSPITALET DE LLOBREGAT (Barcelona), Rambla Justo Oliveras, 49
---

(72) INVENTOR (ES)
--------------------

(73) TITULAR (ES)
-------------------

(74) REPRESENTANTE D. JOSE MIGUEL GOMEZ-ACEBO Y POMBO
--

0.14.213

La presente invención se refiere a un montante para estanterías metálicas particularmente aplicable a estanterías metálicas adaptadas para soportar grandes pesos.

En su esencia, el montante para estanterías metálicas objeto de la presente solicitud se caracteriza porque está  
5 constituido por la unión de dos perfiles idénticos, cada uno de los cuales es de sección transversal en U y lleva practicados en sus ramas laterales múltiples orificios iguales alineados en sendas hileras verticales, estando dispues-  
10 tas en cada una de las alas libres de cada perfil múltiples pestañas salientes de unión de las que las correspondientes a una de las alas son coplanarias de la misma, en tanto que las correspondientes a la otra rama, están desplazadas lige-  
ra y paralelamente hacia dentro una distancia igual al grosor  
15 del ala, todo ello adaptado de modo que la unión de ambos perfiles se realiza mediante el mutuo acoplamiento por sus alas laterales y la sólida unión de las correspondientes pestañas salientes contiguas de ambos perfiles por medio de tornillos y tuercas.

20 Otras características y ventajas del montante para estanterías metálicas objeto de la presente solicitud, se desprenderán de la descripción que a continuación se hace con relación a los dibujos adjuntos, que ilustran, a título de ejemplo no limitativo, una forma de realización del mismo.

25 La Fig. 1 muestra una vista en alzado lateral de dos perfiles separados pero en posición correlativa de encaje;

la Fig. 2 muestra una vista en sección según II-II de la Fig. 1;

la Fig. 3 ilustra una vista en alzado lateral de los perfiles de la Fig. 1, unidos entre sí formando un montante; y

5 la Fig. 4 es una vista en sección según IV-IV de la Fig. 3.

En los dibujos adjuntos se ilustra, que el citado montante para estanterías metálicas está formado por la unión de dos perfiles idénticos 1 enfrentados, cada uno de los cuales es de sección transversal en U y lleva practicados en sus 10 ramas laterales 2 múltiples orificios iguales 3 alineados en sendas hileras verticales.

En cada una de las alas libres 2 de cada perfil 1 están dispuestas múltiples pestañas salientes de unión, de las que las pestañas 4 son coplanarias de una ala, en tanto 15 que las pestañas 5 correspondientes a la otra ala libre están desplazadas ligera y paralelamente hacia dentro una distancia igual al grosor del ala.

La unión entre ambos perfiles 1 se realiza mediante 20 el mutuo acoplamiento por sus alas laterales enfrentadas 2 y la sólida unión de las correspondientes pestañas 4 y 5 salientes contiguas de ambos perfiles 1 por medio de tornillos y tuercas 7 y 8 que atraviesan correspondientes orificios enfrentados 9.

25 Los múltiples orificios 3 iguales practicados en cada una de las alas 2, tienen un contorno rectangular de dispo-

Y  
sición vertical, y su vértice inferior 6 más cercano a la  
rama central del perfil 1, está redondeado.

Se hace constar que todo cuanto no altere, cambie o  
modifique lo esencial del montante para estanterías metáli-  
5 cas descrito, puede quedar sometido a variaciones de detalle.

N O T A

El Modelo de Utilidad que se solicita, recae sobre  
las siguientes reivindicaciones:

REIVINDICACIONES

1ª.- Montante para estanterías metálicas, caracterizado porque está constituido por la unión de dos perfiles idénticos, cada uno de los cuales es de sección transversal en U y lleva practicados en sus ramas laterales múltiples orificios iguales alineados en sendas hileras verticales, estando dispuestas en cada una de las alas libres de cada perfil múltiples pestañas salientes de unión, de las que las correspondientes a una de las alas con coplanarias de la misma, en tanto que las correspondientes a la otra rama, están desplazadas ligera y paralelamente hacia dentro una distancia igual al grosor del ala, todo ello adaptado de modo que la unión de ambos perfiles se realiza mediante el mutuo acoplamiento por sus alas laterales y la sólida unión de las correspondientes pestañas salientes contiguas de ambos perfiles por medio de tornillos y tuercas.

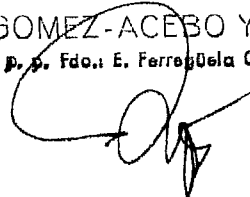
2ª.- Montante para estanterías metálicas según la reivindicación 1ª, caracterizado porque los múltiples orificios iguales practicados en cada una de sus alas laterales, tienen un contorno rectangular de disposición vertical, y su vértice inferior más cercano a la rama central del perfil está redondeado.

3ª.- MONTANTE PARA ESTANTERIAS METALICAS, tal y como queda descrito y reivindicado en la presente memoria que consta de cinco hojas mecanografiadas por una sola cara y de una lámina de dibujos.

BARCELONA, 3 de Junio de 1980

JAIME SANFELIU MARIMON  
P.P.

J. M. GOMEZ-ACEBO Y POMBO  
P. P. Fdo.: E. Ferreruela Colón

A handwritten signature in black ink, appearing to be 'J.M. Gomez-Acebo y Pombo', written over the typed name and address.

ESCALA VARIABLE

FIG. 1

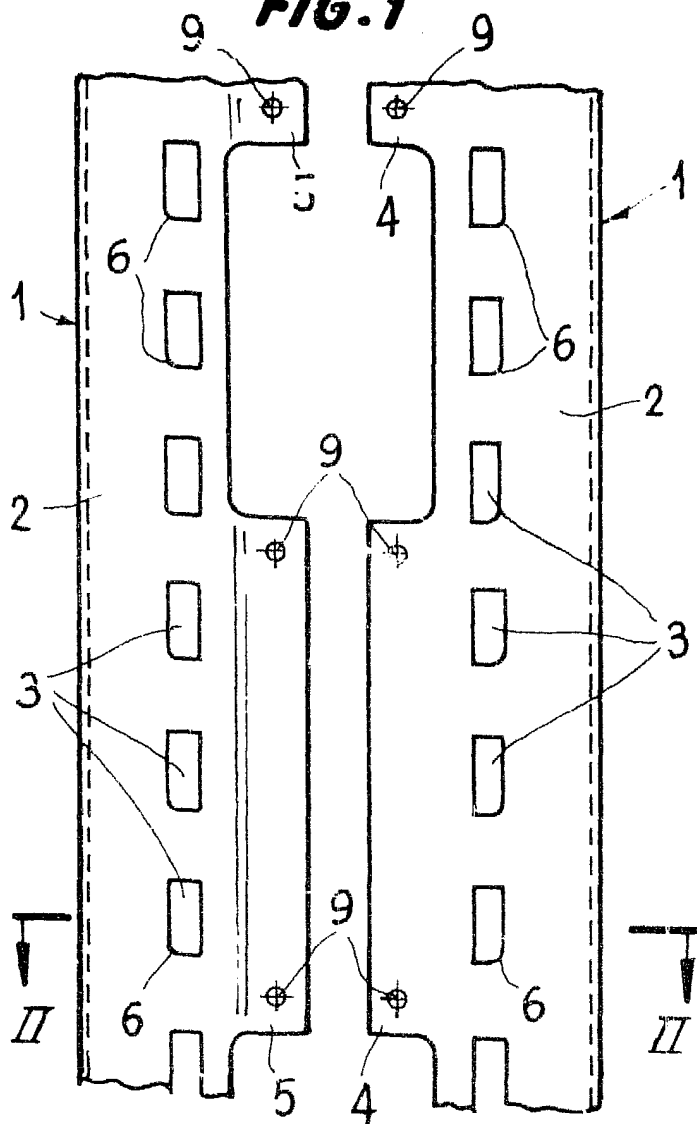


FIG. 3

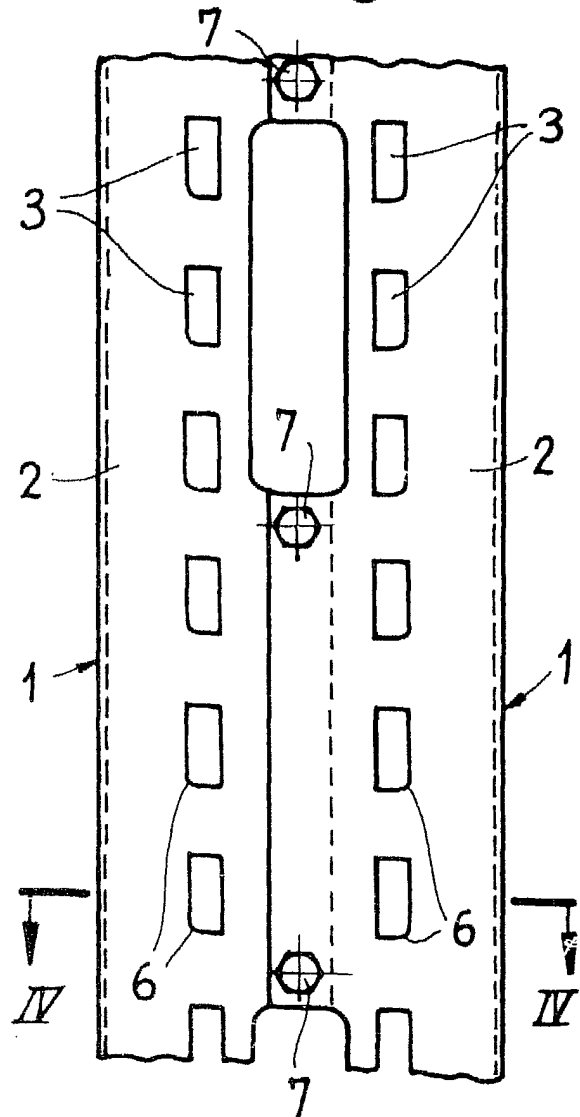


FIG. 2

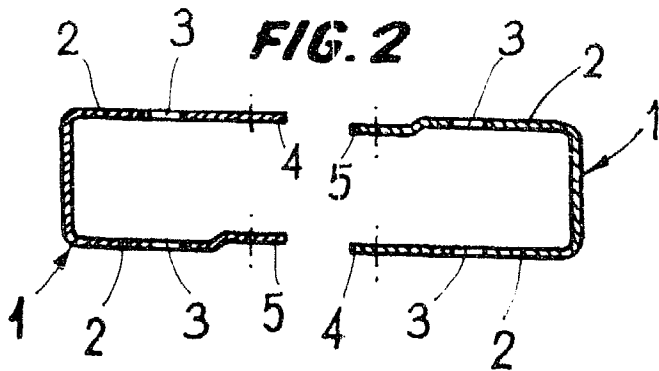
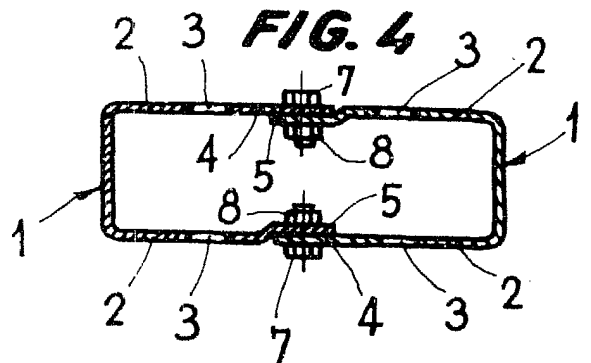


FIG. 4



BARCELONA, 3 de Junio de 1980

D. JAIME SANFELIU MARIMÓN  
P.P.

J. M. GOMEZ-AGUIRRE: PUMBO

p. p. Fdo: E. Ferragüela Colón