



ESPAÑA

18 ES	11	251412	19 Y
	21		
	22	FECHA DE PRESENTACION	

MODELO DE UTILIDAD
~~1 Oct. 1980~~

30 PRIORIDADES:	31 NUMERO	32 FECHA	33 PAIS
-----------------	-----------	----------	---------

47 FECHA DE PUBLICIDAD	51 CLASIFICACION INTERNACIONAL F16 B 12/10
------------------------	---

54 TITULO DE LA INVENCIÓN "ELEMENTO PARA SUJECIÓN RAPIDA".	
---	--

71 SOLICITANTE (S) HIJOS DE ARTURO SIMON, S.A.	
---	--

DOMICILIO DEL SOLICITANTE Barcelona, calle Diputación, nús 390-392.	
--	--

72 INVENTOR (ES)	
------------------	--

73 TITULAR (ES) El mismo solicitante.	
--	--

74 REPRESENTANTE D.Jaime Mayol Roca.	
---	--

Es objeto de la idea de este modelo de utilidad, como su enunciado indica, un elemento para sujeción rápida, de cuerpo a barra soporte, el cual cuenta con medios que - permiten su solidarización al cuerpo carcasa del mecanismo
5 o dispositivo de que se trate y, por su peculiar conformación y naturaleza, posibilita la retención, o montado en posición, de dicho cuerpo al perfil o barra soporte por simple encaje a presión, pudiendo realizarse el desmontado o desacoplo - cuando así interese o convenga, sin que ello motive variación
10 o modificación ni del elemento de sujeción ni de ninguna de las partes, cuerpo y soporte, que vincula, cumpliendo^{se} con la máxima seguridad y eficacia los fines para los que el elemento ha sido ideado.

Una de las peculiaridades del elemento objeto de la
15 idea del modelo viene determinada por el hecho de estar constituido por una pieza laminar metálica o fleje, doblada parcialmente en forma similar a una "U", cuya porción o parte central tiene una abertura circular y, en el mismo plano, en extremos diagonalmente opuestos, se prolonga respectiva
20 ta perforada que posibilita la unión, por medios convencionales, de este elemento de sujeción al cuerpo o carcasa del dispositivo que lo precise para su acoplo o montado sobre una barra o perfil rectangular. Las ramas laterales paralelas, o
25 te, presentando la menor su lado longitudinal extremo doblado

hacia la parte interna formando ángulo obtuso, y se constituye en medio de acoplo y retención rígida sobre uno de los lados de la barra soporte de perfil rectangular. La otra rama, de mayor altura y superficie, tiene practicado un corte en ángulo que partiendo de un lado extremo se extiende, aproximadamente, hasta la mitad de la superficie de la rama en que se desvía hacia el lado longitudinal externo, determinando este corte un ángulo una porción flexora de la que se eleva, formando rampa, una aleta triangular, que se constituye en medio retentor del elemento sobre la barra o perfil soporte. ~~es~~ que se haya de acoplar. De esta porción flexora de plano ~~inclinado~~, se prolonga una pestaña doblada al exterior y que en su superficie tiene practicada una abertura para facilitar la introducción del extremo de un útil adecuado que, al ser aguçado a modo de palanca, flexiona la aleta y posibilita un rápido desbloqueo del conjunto del elemento sobre la barra en que se hubiere fijado.

Estas son a grandes rasgos las peculiaridades del elemento para sujeción rápida, objeto de la idea de este modelo de utilidad, cuyas características y detalles principales se pondrán de manifiesto en el transcurso de la descripción que a continuación se da en la que, para facilitar su comprensión, se hace referencia a la lámina de dibujos adjunta en que de manera un tanto esquemática y tan solo por vía de ejemplo se muestra un caso de posible realización práctica de la idea del Modelo.

Los detalles que se describen y muestran se dan a título ilustrativo, por tanto esta memoria debe ser considerada sin carácter restrictivo alguno en cuanto a formas, dimensiones, proporciones y materias de refiere.

55 En la lámina de dibujos adjunta:

La figura 1 muestra una vista en perspectiva de la pieza constitutiva del elemento para sujeción que se preconiza, en que se pone de manifiesto su particular conformación.

En la figura 2 se muestran respectivos detalles, en
60 posición frontal y en perfil, del modo en que se realiza la fijación del elemento a la barra soporte y, consecuentemente, del cuerpo del dispositivo a que esté unido este elemento de sujeción.

Como se puede apreciar en las figuras enumeradas, el
65 elemento para sujeción que se preconiza, está constituido por una pieza laminar metálica o fleje doblada parcialmente en forma similar a una "U", de ramas laterales o paralelas de distinta superficie y forma. La porción -1- o superficie central de este elemento tiene practicada una amplia abertura circular -
70 -2- y, en el mismo plano, de lados opuestos y vértices en diagonal, se prolonga respectiva lengüeta -3- y -4- perforada para unión o solidarización, por medios convencionales, de este elemento ó a este elemento, del cuerpo o carcasa del dispositivo de que se trate. La rama o lado -5- de menor superficie
75 presenta su lado longitudinal doblado hacia el interior en án-

gulo obtuso, determinando una aleta -6- que actúa de medio de retención rígida sobre uno de los lados de la barra, perfil o regleta en que se haya de fijar el dispositivo al que esté unido este elemento de sujeción rápida.

80 La otra rama opuesta -7-, de mayor superficie, tiene practicado un corte -8- en ángulo que se inicia en uno de sus lados extremos y se prolonga hasta la mitad, aproximadamente, de la distancia que le separa del lado opuesto en que se desvía hacia el lado longitudinal externo, determinando una
85 porción flexora de la que se eleva una aleta triangular -9- que se complementa con la rama opuesta -5-6- para asegurar el acoplo y sujeción del elemento sobre la barra soporte, regleta o perfil en que se haya de fijar este elemento y, consecuentemente, el dispositivo al que esté unido. Esta aleta -9- de plano
90 no inclinado o rampa se constituye en medio resorte del elemento para su acoplo y fijación, por simple encaje a presión, sobre la indicada barra soporte -11- (representada por líneas de trazos en las representaciones de la figura 2), determinando la sujeción en colaboración con la rama opuesta -5-6-. De la
95 indicada porción flexora se prolonga, en ángulo, una lengüeta -10- con abertura para disposición del extremo de un útil adecuado que, al ser actuado en forma de palanca, flexa a la aleta -9- posibilitando la separación o desmontado del elemento, y consecuentemente del dispositivo a que esté unido, de la barra,
100 perfil o regleta soporte.

REIVINDICACIONES

120 1ª.- Elemento para sujeción rápida, que se caracteriza por comprender un fleje de perfil en "U" con amplia abertura central y ramas paralelas de distinta superficie, prolongandose, de partes diagonalmente opuestas del plano central, respectiva aleta perforada para su unión al cuerpo carcasa en que se prevea este elemento como medio de fijación; la rama lateral menor conforma una aleta longitudinal extrema, por doblado hacia el interior, constituyendose en medio 125 rígido de retención del elemento sobre el correspondiente soporte, mientras que la rama opuesta, de mayor superficie, tiene practicado un corte en ángulo determinante de una porción flexora de la que se eleva una aleta triangular que se constituye en resorte retentor, en combinación con la aleta de la 130 rama opuesta, del elemento sobre el soporte a que se acope; de dicha porción flexora se prolonga una lengüeta en ángulo y con abertura en su superficie que, al ser actuada, flexa a la porción y posibilita el desmontado del elemento, y consecuentemente el del cuerpo a que esté unido.

135 2ª.- ELEMENTO PARA SUJECION RAPIDA

Todo ello tal y como se describe y reivindica en la presente memoria que consta de 7 hojas mecanografiadas por una sola de sus caras y se ilustra con la lámina de dibujos adjunta.

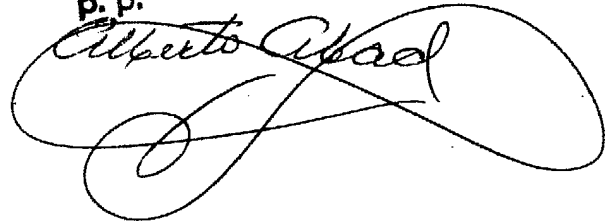
Madrid, 14 Junio 1,980.

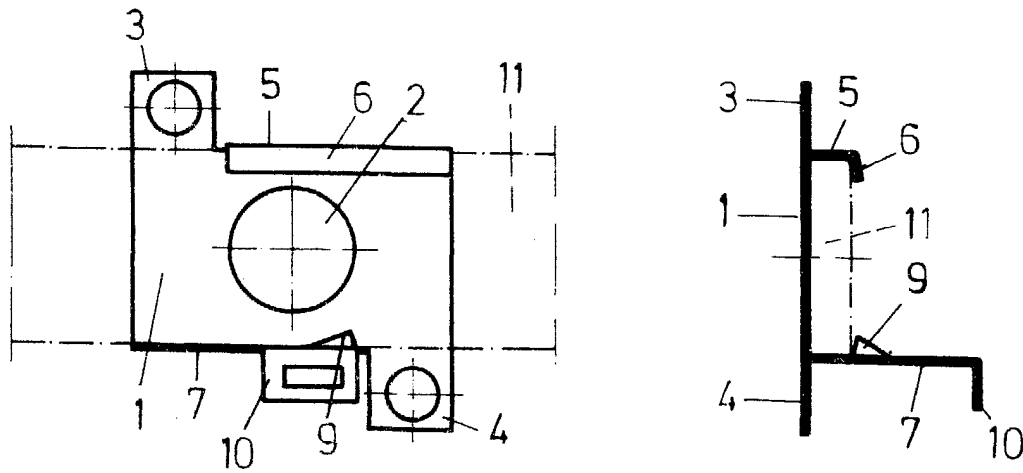
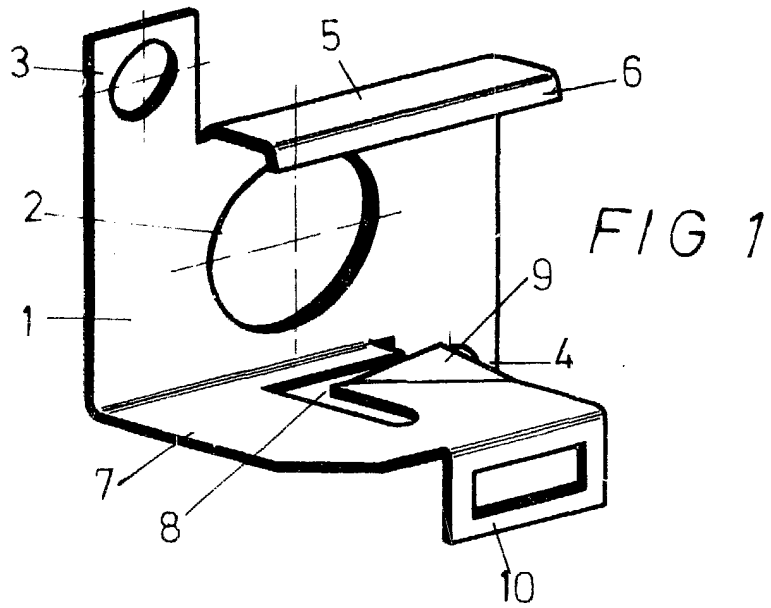
HIJOS DE ARTURO SIMON, S.A.

p.a.

J. MAYOL

p.p.

A large, stylized handwritten signature in black ink, appearing to read "Alberto Mayol". The signature is highly decorative with large loops and flourishes.



Madrid, 14 de Junio de 1980
HIJOS DE ARTURO SIMON, S.A.
p.a.

J. MAYOL

p.p.

Escala variable