

251408



251408

MEMORIA DESCRIPTIVA.

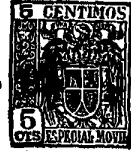
Correspondiente a una Patente de Invención, que se solicita por VEINTE AÑOS, para todo el Territorio Nacional y sus Colonias, a favor de D. ANTONIO VILAPLANA CASA, de nacionalidad española, residente en Alicante, Avda. General Mola nº 23, siéndo invención propia

por:

PERFECCIONAMIENTOS EN LA CONSTRUCCION DE CERCHAS Y CUCHILLOS DE CUBIERTAS PARA EDIFICACIONES.

El presente registro de Patente de Invención, concierne como su enunciado indica, perfeccionamientos en la construcción de cerchas y cuchillos para edificaciones y más particularmente de elementos prefabricados a base de hormigón armado pretensado, de acuerdo con la descripción detallada que del mismo se realiza, debiendo interpretarse siempre éste concepto en su más amplio sentido y nunca en limitativo.

En la construcción de cerchas y cuchillos o formas cubiertas en general, se ha venido empleando el hierro solamente o la madera hasta hace poco tiempo en que se ha comenzado a emplear el hormigón armado, para lo cual, las formas son ejecutadas a pie de obra y de una manera muy rudimentaria, ya que las masas de hormigón no son vibradas y los nudos hechos al mismo tiempo, no ofrecen



las garantías necesarias, pues al elevar dichas formas construídas a su lugar de empleo, siempre se presentan fisuras y desgarramientos producidos por su mala construcción; por no hallarse completamente fraguado el hormigón o por sufrir tracciones no previstas en el cálculo de estas.

Esta invención, se refiere a la construcción de formas de cubiertas o oerchas de hormigón armado o pretensado, mediante el cual queda descartado de las construcciones el empleo de madera o hierro, que hasta la fecha se ha venido empleando, así como las de hormigón fábricas a pie de obra, que por construir las personal no siempre especializado y falta de aparatos de comprobación y fabricación, no dá los resultados satisfactorios de resistencia y seguridad como anteriormente se ha explicado.

El nuevo metodo a que se refiere la presente memoria, consiste en la fabricación en talleres especiales de todos los elementos necesarios, tales como: pares, manguitos, tornapuntas, correas, tirantes y similares, los cuales una vez transportados a obra son unidos entre sí, mediante clavijas-pasadores de cemento, piedra o análogo, o pernos de hierro rosado, de forma conveniente, pudiendo ser reforzadas estas uniones con platabandas metálicas.

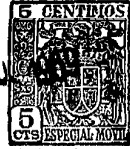
La unión de unas piezas de hormigón con otras, bien sean para aumentar su longitud excesiva para el transporte o para formar los nudos, se hará moldear el hormigón en cualquier forma igual o parecida a todos los tipos de ensambladura empleadas en las construcciones de carpintería, tales como las denominadas de "caja y espiga", de "inglete o doble inglete", caja y espiga, de "almohadón"n de "lengueta", de "rayo de Jupiter" u otras similares.

Asimismo, podrán ser enteramente metálicas y embebidas en el hormigón al mismo tiempo de fundir la pieza para su mayor consistencia.

Para mejor comprensión de éste objeto, se adjunta a la presente memoria descriptiva, una hoja doble de planos, en la que a título de ejemplo se representan:

En la figura 1ª, un Modelo práctico para vanos de diez a doce metros de luz.

En la figura 2ª, el modelo para luces mayores.



En estas figuras y a escala conveniente y variable se halla re-
presentado el detalle de los nudos y secciones de los elementos del cuchillo
o cercha, por distintos puntos.

Descrita suficientemente la naturaleza de la invención, se hace
constar expresamente que cualquier modificación que se introduzca en la mis-
ma, se considerará incluida dentro de esta protección, en tanto que no alte-
re o modifique esencialmente su finalidad característica.

NOTA.

Por último, se declaran de novedad y propia invención, las si-
guientes:

REIVINDICACIONES.

1ª.- Perfeccionamientos en la construcción de cerchas y cuchillos
de cubiertas para edificaciones, caracterizado esencialmente porque se cons-
tituyen piezas prefabricadas a base de hormigón armado o pretensado, mediante
los aparatos adecuados, vibradores y moldes, dotandose a las piezas del maxi-
mo coeficiente de resistencia cuyas piezas presentan en sus extremos o zonas
más convenientes, vaciados y resaltes de estructuración adecuada, actuando
estas zonas como medios de unión entre sí, presentándose además de las ensam-
bladuras de fijación, refuerzos con platabandas metálicas y pernos roscados,
formados de dos piezas tronocónicas, comportando las cerchas o cuchillas los
elementos constitutivos previstos para su posterior unión en el lugar de mon-
taje.

2ª PERFECCIONAMIENTOS EN LA CONSTRUCCION DE CERCHAS Y CUCHILLOS
DE CUBIERTAS PARA EDIFICACIONES.

Todo ello tal y como se describe en el cuerpo de esta memoria y
se representa en la adjunta hoja de dibujos a los fines que se indican.

Esta memoria descriptiva consta de tres hojas foliadas y mecano-
grafiadas por una sola de sus caras y a dos espacios.

Madrid-12-Agosto-1.959

El Agente.

Francisco Díaz Urdiñe
F.E.

[Handwritten signature]

251408



Fig. 1

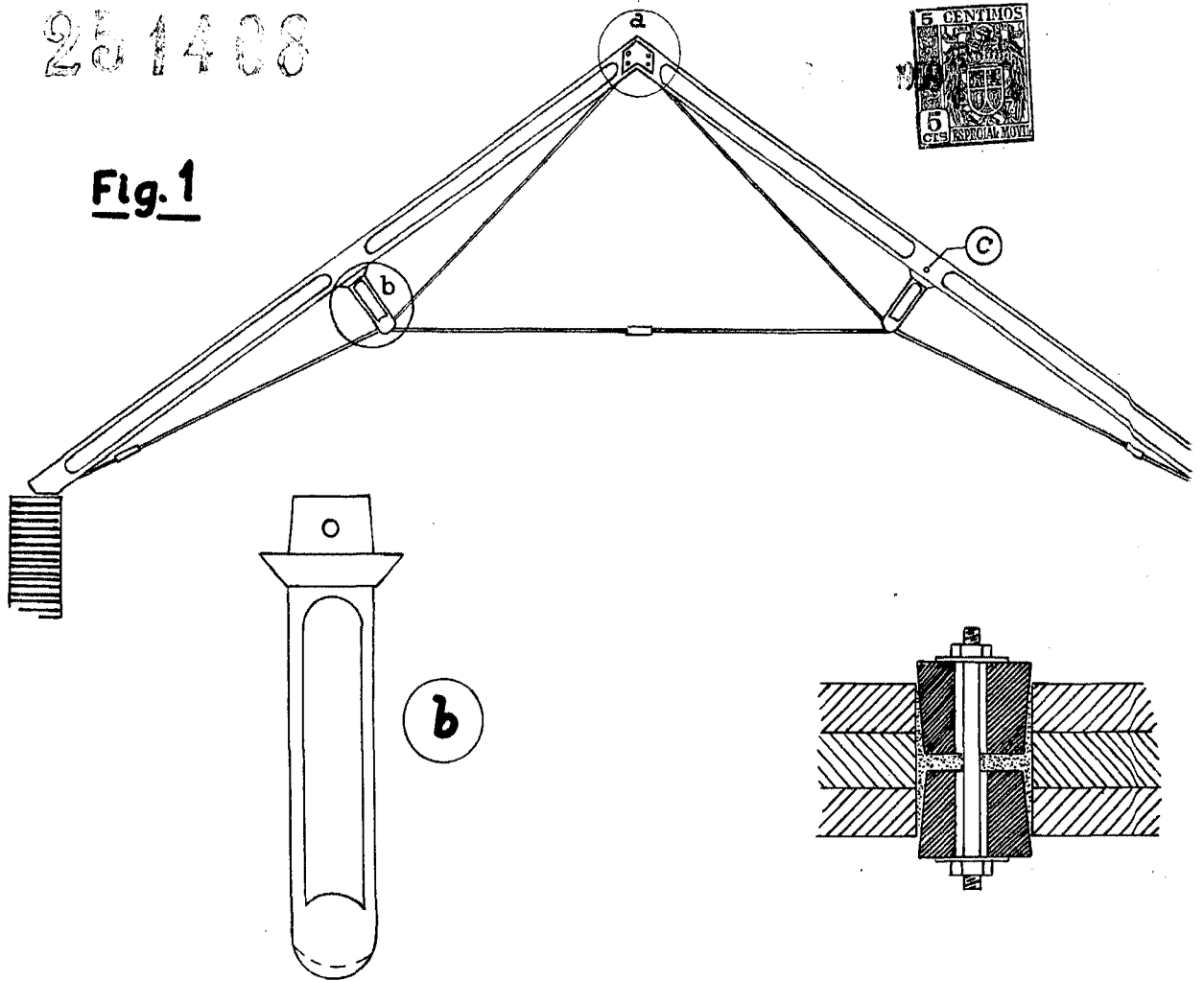
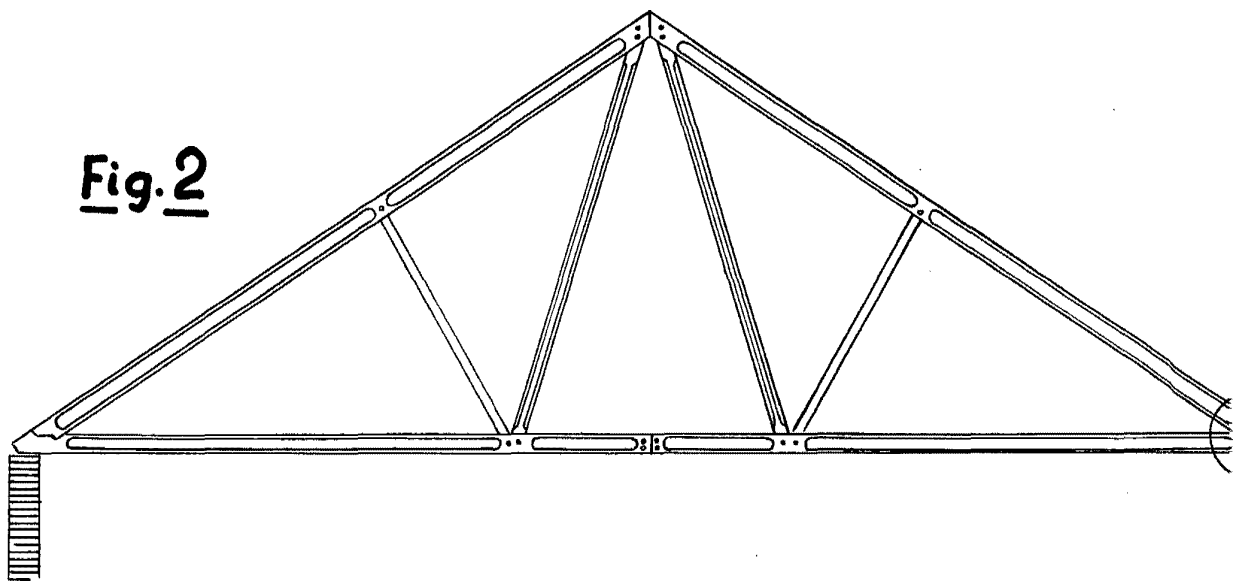


Fig. 2

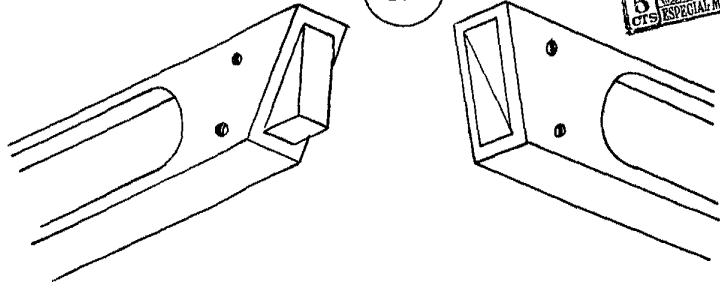


Escala variable

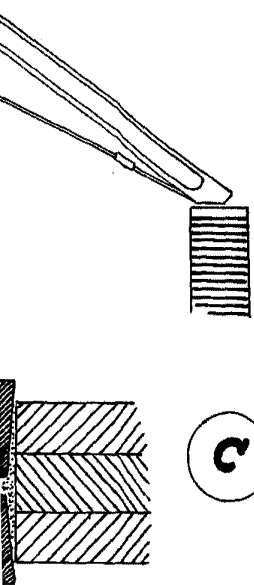
HOJA UNICA



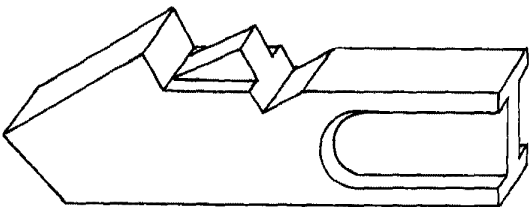
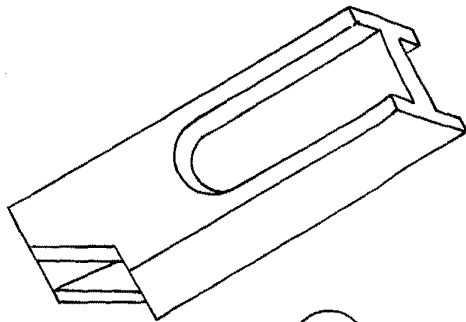
a



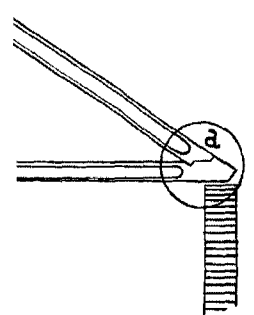
c



d



a



MADRID

El Autor
~~El Autor~~
Jorge de Lara