

P - 18.484

P.I.D.- LVIII/31

21 JUL 1959



250941

MEMORIA DESCRIPTIVA

para solicitar

P A T E N T E D E I N V E N C I O N

en

E S P A Ñ A

por VEINTE años

a nombre de SOCIETE DES FORGES ET ATELIERS DU CREUSOT, entidad francesa, establecida en 15, Rue Pasquier, Paris, Francia, por:

"UN DISPOSITIVO DE BRAZO-SOPORTE MOVIL PARA MAQUINA-HERRAMIENTA"

La presente invención tiene por objeto un brazo-soporte móvil para máquina herramienta, que se desplaza horizontalmente, o bien en el bastidor fijo, o bien en un carro móvil, y destinado a constituir un soporte fijo o móvil provisto de un husillo portaherramienta auxiliar que permite adaptar la máquina herramienta a casos particulares de mecanización para los cuales existe interés en utilizar simultáneamente o no una segunda herramienta.

Conforme a la invención, el brazo-soporte móvil, constituido por una viga hueca que tiene órganos de mando de des-

250941



lizamiento horizontal y órganos de bloqueo en las posiciones que puede ocupar, sostiene, dispuestos entre topes axiales, por una parte, un manguito provisto en su periferia de un dentado constantemente en engrane con un piñón susceptible de ser
5 arrastrado por el mando del husillo porta-herramienta principal, y por otra parte un husillo porta-herramienta solidario en rotación de dicho manguito.

En el dibujo anejo se ha representado más o menos esquemáticamente, y se ha descrito después, a título de ejemplo, un
10 modo particular de realización de un brazo-soporte móvil conforme a la invención.

Como muestra el dibujo, el husillo principal 1 es susceptible de deslizarse en un árbol hueco 2 arrastrado en rotación por un motor 3, por medio de una caja de velocidades 4 y
15 de un par de piñones 5-6. Sobre el árbol hueco 2 está calado un piñón 7 con el cual puede ser engranado, por deslizamiento sobre un árbol con canales 8, un piñón 9 que engrana con un dentado 10 dispuesto en la periferia de un manguito 11; este manguito arrastra en rotación, por un cuadrado 12, un husillo
20 auxiliar 13 cuyas reacciones axiales son absorbidas por rodamientos-tope 14 y 15, centrados respectivamente en el brazo-soporte móvil constituido por una viga hueca 16. En la parte trasera de la viga 16 está fijada una brida 17 que sirve de soporte a un rodamiento 18 para el manguito 11, y a una tuerca
25 19 en agarre con un tornillo 20 centrado en su parte trasera en un rodamiento-tope 21. El tornillo 20 es arrastrado en rotación por un piñón (no representado) calado sobre un cuadrado 22 y mandado en rotación, por ejemplo, por la caja de fileteado de la máquina.

30 El husillo auxiliar 13 puede ser utilizado solo, o al mis-



250941

21

5 mo tiempo que el husillo principal 1; puede recibir cualquier herramienta apropiada, y puede mandar la rotación de una herramienta orientable según una dirección cualquiera, por ejemplo, gracias a una transmisión de ángulo montada en el extremo delantero de la viga 16.

Esta solicitud, que corresponde a la presentada en Francia el 22 de Julio de 1958, se acoge a los beneficios del artículo 51 del vigente Estatuto sobre Propiedad Industrial.

N O T A

10 Los puntos de invención propia y nueva que se presentan para que sean objeto de esta Patente de Invención en España, por VEINTE años, son los siguientes:

15 1ª. - Un dispositivo de brazo-soporte móvil para máquina-herramienta, que se desplaza horizontalmente en el bastidor fijo o en un carro móvil, y constituido por una viga hueca que tiene órganos de mando de deslizamiento y órganos de bloqueo en las posiciones que puede ocupar, caracterizado por el hecho de que en el eje del brazo-soporte móvil están dispuestos, entre to-
20 pes axiales, por una parte, un manguito provisto en su periferia de un dentado constantemente en engrane con un piñón, susceptible de ser arrastrado en rotación por el mando del husillo porta-herramienta principal y por otra parte, un husillo porta-herramienta solidario en rotación de dicho manguito.

25 2ª. - Un dispositivo según el punto 1, caracterizado por el hecho de que el husillo porta-herramienta montado en el brazo-soporte móvil es paralelo al husillo porta-herramienta prin-



21

250941

cipal.

3º. - Un dispositivo de brazo-soporte móvil para máquina-herramienta.

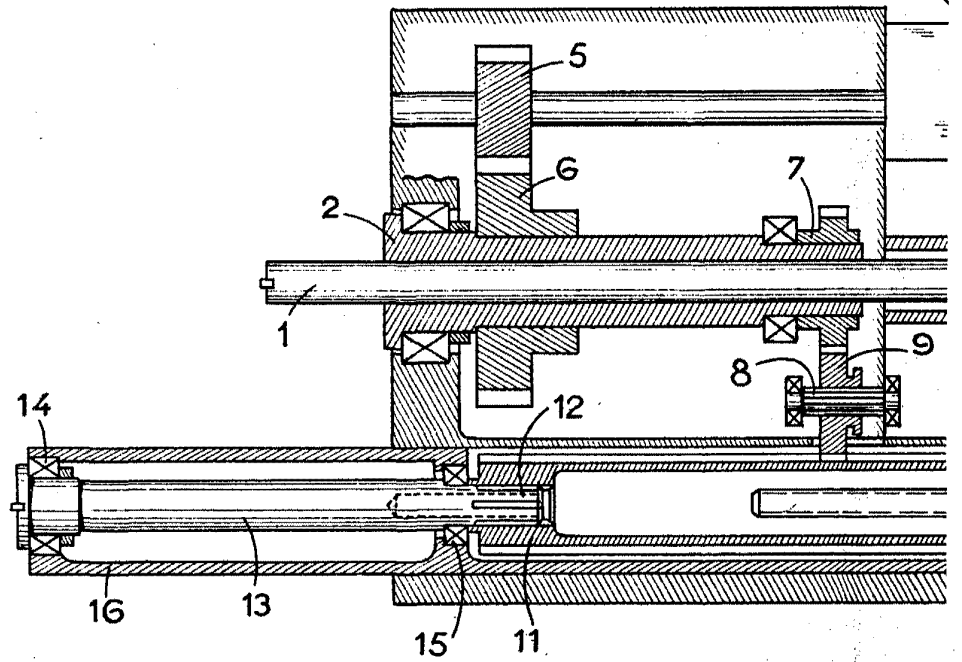
5 Tal y como se ha descrito en la Memoria que antecede, representado en el dibujo que se acompaña y con los fines que se han especificado.

Esta Memoria consta de cuatro hojas escritas por una sola cara.

Madrid, 21 JUL 1959

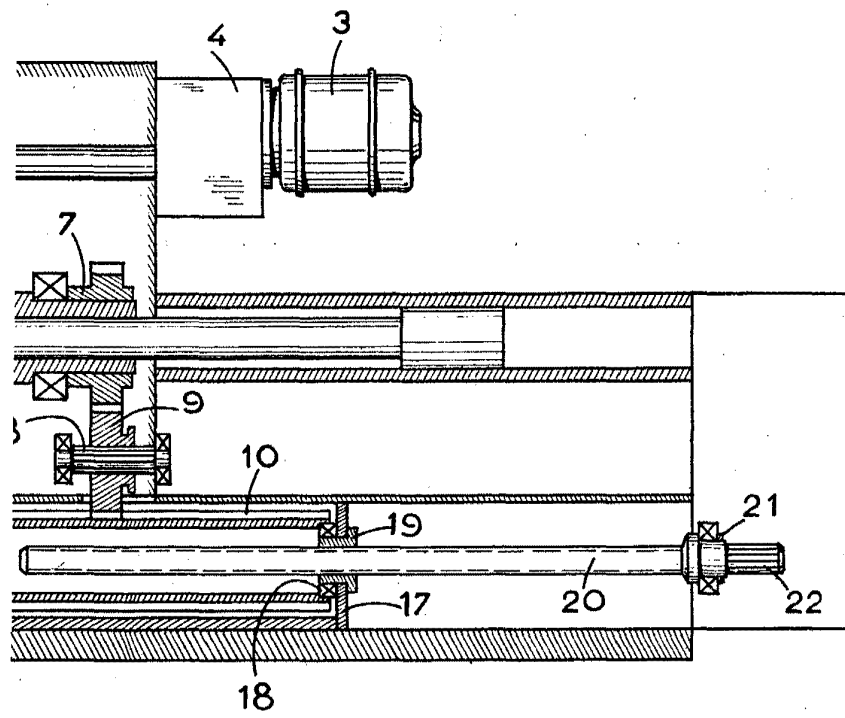
P. A.

Alberio de Elzaburo
Por Poder





250941



Alberto de Arribas
Ingeniero