

10	ES	11	250799	16	Y
		21			
		22	FECHA DE PRESENTACION		
			19-MAY-80		



ESPAÑA

MODELO DE UTILIDAD

16 JUL. 1980

30. PRIORIDADES:	32. FECHA	33. PAIS
31. NUMERO		
---	---	---

47. FECHA DE PUBLICIDAD	51. CLASIFICACION INTERNACIONAL
-----	-----A61L9/02

64. TITULO DE LA INVENCIÓN	
"DISPOSITIVO DE ELECTRODIFUSION"	

71. SOLICITANTE (S)	
D. Francisco GARCIA HERNANDEZ	

DOMICILIO DEL SOLICITANTE
CASTELDEFELLS (BARCELONA).- Avda. 303-304.- Montemar Residencial 36

72. INVENTOR (ES)
el propio solicitante

73. TITULAR (ES)
D. Francisco GARCIA HERNANDEZ

74. REPRESENTANTE	Luis Rufz Palacios Marqués de Sta. Ana, 30 M A D R I D - 10
-------------------	--

El Modelo de Utilidad objeto de la presente memoria se refiere como su enunciado indica, a un dispositivo con una resistencia para caldear, activando su evaporación, un cuerpo previsto al efecto dotado de ciertas características químicas consiguiéndose un aparato de una gran sencillez y eficacia que supera a todos los que hasta el momento se conocen con analogo fin. La economía y ligereza de los materiales moldeables en los que preferentemente se conforma, hacen su uso recomendable por eficacia y escaso precio.

5.-

10.-

Esencialmente consiste la presente invención, en un receptaculo que recibe en su interior, la doble clavija eléctrica la cual pasa a través de dos orificios, siendo retenido su cuerpo por cuatro uñetas solidarias con el receptaculo exterior. Sobre esto, y encajado en un cajeadó al efecto, se

15.-

instala la resistencia de caldeo encerrada en un bloque de amianto y provista de los dos polos que se acoplarán a las clavijas. Sobre dicha resistencia y de forma deslizando se coloca una lámina o pastilla comportadora del producto químico a evaporar, quedando retenida por la ligera presión de

20.-

una nervadura en forma de media luna que se conforma en el interior de la tapa del conjunto, que presenta ventanas de aireación y las patillas en forma de doble arpón necesarias para su ajuste y complementaria de retención.

25.-

Para la mejor comprensión del invento que se preconiza se acompaña una hoja de planos en la que, en dos figuras, se detalla suficientemente la constitución y disposición de sus elementos componentes así como su utilización, en un ejemplo de realización práctica no limitativo.

La figura primera representa una vista frontal en despiece, del dispositivo que nos ocupa, refiriendose la segunda a un detalle del sistema de fijación de la tapa.

La numeración que acompaña a las figuras tiene el mismo significado para ambas siendo este el siguiente:

5.-

- 1.- Receptaculo.
- 2.- Uñetas de retención de (3).
- 3.- Doble clavija.
- 4.- Resistencia.

10.-

- 5.- Elemento a evaporar.
- 6.- Nervadura en media luna.
- 7.- Tapa.
- 8.- Arpones de retención.
- 9.- Vaciado para encaje de (8).

15.-

En el interior del receptáculo (1), se aloja el cuerpo de la doble clavija (3), retenido por las uñetas interiores (2) quedando conectada a dicha clavija la resistencia de caldeo (4) que a su vez, queda encajada en su alojamiento interior, disponiendo la tapa (7), del conjunto, de una nervadura en media luna (6), para retener con ligera presión la pieza (5) de determinadas propiedades químicas que se introduce deslizando por un lado. La tapa se une al receptaculo base por los dobles arponcillos (8), que penetran en los orificios retenedores (9).

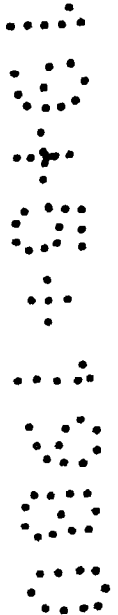
20.-

25.-

Serán independientes del objeto de la presente invención los materiales, formas, colores y dimensiones y en general todo cuanto no altere, cambie o modifique la esencialidad de la invención.

Descrita suficientemente la naturaleza y objeto de este Modelo de Utilidad se hace constar que las características esenciales sobre las que ha de recaer la concesión del mismo están comprendidas en las notas reivindicatorias que en la

5.-

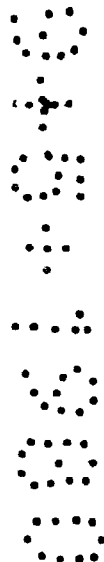


REIVINDICACIONES

- 18.- Dispositivo de electrodifusión, caracterizado por comprender, un receptáculo en el que se aloja, fijado por cuatro uñetas interiores y otra de retención, una doble clavija conectada a una pieza en cuyo interior se ha previsto una resistencia para caldeo de otra que deslizante, se introduce lateralmente, siendo retenida por una nervadura en forma de media luna prevista en el interior de la tapa, la cual a su vez, se fija a la pieza base o receptaculo por varios enganches en forma de doble arpón, que penetran en otros tantos alojamientos.

29.- DISPOSITIVO DE ELECTRODIFUSION.

- - - -



Todo ello tal y como se describe y reivindica en la memoria que antecede que consta de SEIS hojas escritas a máquina por una sola de sus caras y planos que la ilustran.

Madrid, 14 de Mayo de 1980

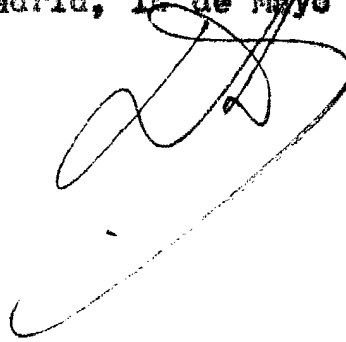
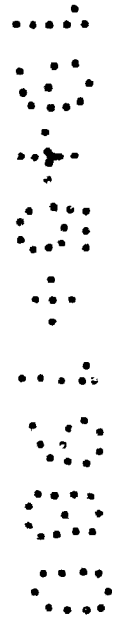
A handwritten signature in black ink, consisting of several loops and a long horizontal stroke at the bottom.A vertical column of dots, possibly a barcode or a scanning artifact, consisting of several rows of dots of varying lengths.

FIG. 1

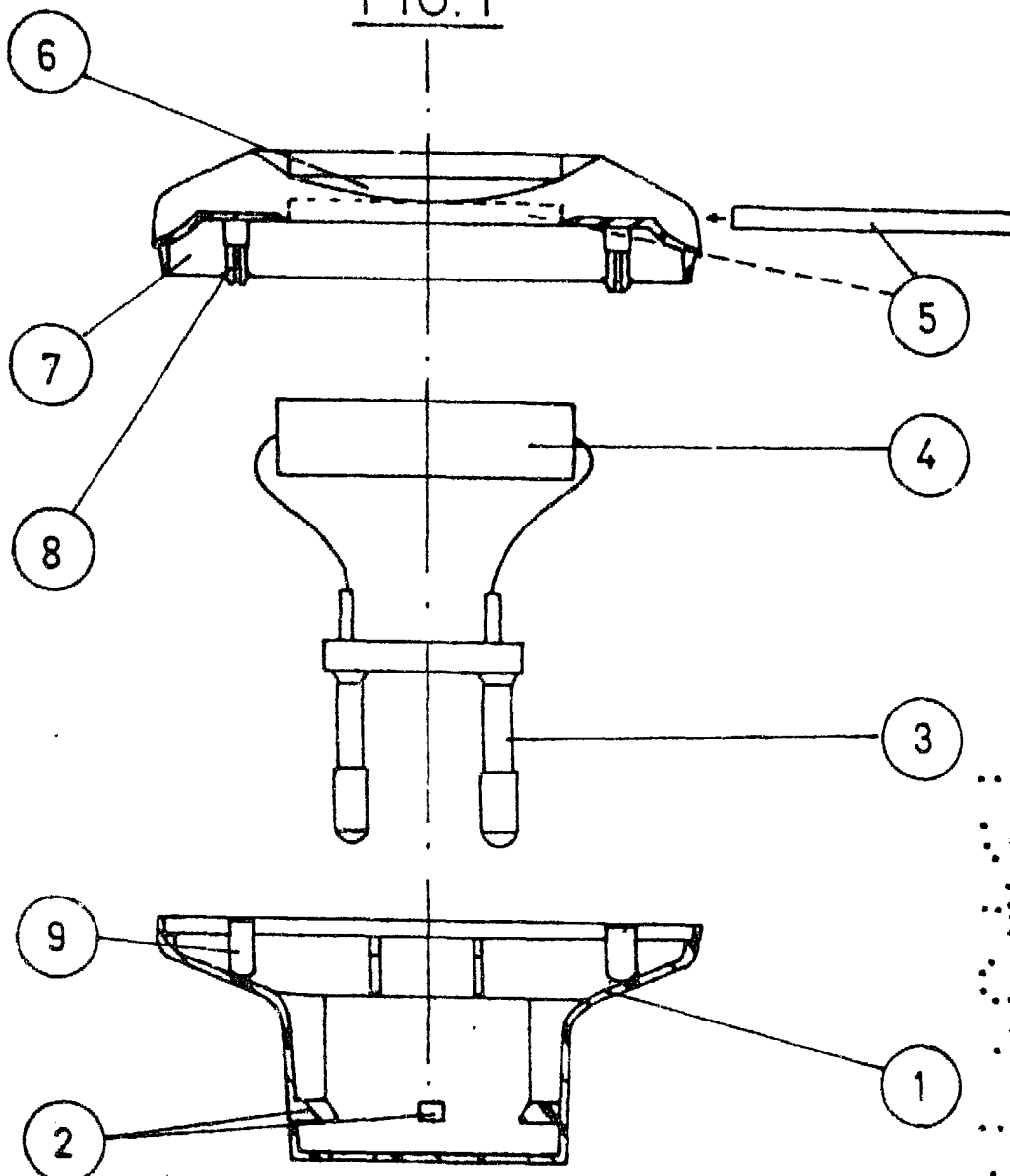


FIG. 2

