



250541

Con la presente solicitud se trata de proteger una prensa para tableros contrachapados y formos, con la cual se consiguen grandes ventajas ante lo que actualmente se conoce en este tipo de máquinas.

5.- El hecho en sí de lograr tableros totalmente lisos depende de la forma de los platos que deberán ser o bien está completamente llanos, lo contrario que para conseguir tableros de formas, los cuales tendrán que presentar la forma que se desea obtener.

10.- Los materiales que se emplearán para su construcción serán siempre los aptos para la función que han de desarrollar.

También es notorio al hacer constar que tanto las formas como los tableros serán objeto de variación ya que todo ello dependerá del régimen de trabajo.

15.- Entre las características de la máquina prensa hemos de citar las siguientes.

- a).- Dos cilindros de presión.
- b).- presión máxima hasta 18 kg. por cm²
- c).- peso aproximado 5.000 kg.

20.- Para mejor comprensión de la descripción que sigue, se adjuntan dibujos a los cuales se hará constante referencia a lo largo de la misma, siempre a título de ejemplo no limitativo.

En Fig. 1a., es una vista de frente de la prensa que nos ocupa.

25.- En Fig. 2a., es una vista lateral de la misma.

Consiste la presente invención en una prensa para tableros contrachapados y formos, caracterizada por que la misma está constituida por un armazón (1) fuerte y resistente, el cual se encuentra debidamente anclado al suelo por su parte inferior (4-4'). Asimismo consta de un transversal superior (2) y uno inferior (3); sobre éste van dispuestos los correspondientes cilindros de presión (5 y 6) dotados de un necesaria base (6) sobre la cual se acomodarán los platos colofore-

30.-



250541

tosas para dar la forma al cilindro en el espacio (7) de prensa, realizándose la presión de los cilindros (8-9) y un avance constante del material entre platos, contra la superficie superior (5) amovible.

7.- En el huso (7) de la prensa se monta una ligadura de los platos tanto para contrachapados como para contrachapados, variando únicamente la forma de los platos, los cuales van superpuestos y relacionados de manera que queden suspendidos por medio de introducción entre plato y plato el material a trabajar.

Los ventajas de la presente invención, se detallan de lo siguiente:

Si bien el fin de ejecución aquí descrito constituye aplicación particular de la presente invención, se introducen otras modificaciones de forma y de detalle sin que por ello varíe la esencialidad de la misma, de cual se reivindica en la siguiente:

FORMA

En consecuencia, la presente solicitud se refiere a las siguientes reivindicaciones:

1ª.-Mesa para tableros contrachapados y formas, caracterizada porque la misma está constituida por un armazón en doble "U" anclado al suelo, constando superiormente de un transversal e inferiormente también, en el cual se montan los cilindros de presión.

2ª.-Prensa, según la reivindicación anterior, caracterizada porque los cilindros constan de una superficie de trabajo en la cual ejerce la presión directamente a los platos que van dispuestos entre dicha superficie y otra amovible colocada superiormente como tope y resistencia a dicha presión.

3ª.-Prensa, según las reivindicaciones anteriores, es-



250541

caracterizada porque los referidos platos van suspendidos de forma que permita la introducción entre ellos del material que se prensa para conseguir el trabajo deseado mediante la presión y acción de tales platos calafactores.

5.- 4^a.-Prensa, según las reivindicaciones anteriores, caracterizada porque los platos calafactores tendrán sus superficies de acción planas cuando se presionen contra materiales de estructuración plana.

10.- 5^a.-Prensa, según las reivindicaciones anteriores, caracterizada porque los platos anteriores serán sustituidos por platos de superficie de acción curva, cuando su presión se verifique sobre material con estructura curva, bastando para ello simplemente con quitar de sus soportes y suspensión los que se sustituyen.

15.- 6^a.-MÉTODO PARA MATERIAS COMPACTADAS Y FORMAS"

Según se describe en la presente memoria que consta de cuatro hojas escritas a máquina y dibujos.

Madrid, 4 de julio de 1939

D. Joaquin Horst Prager

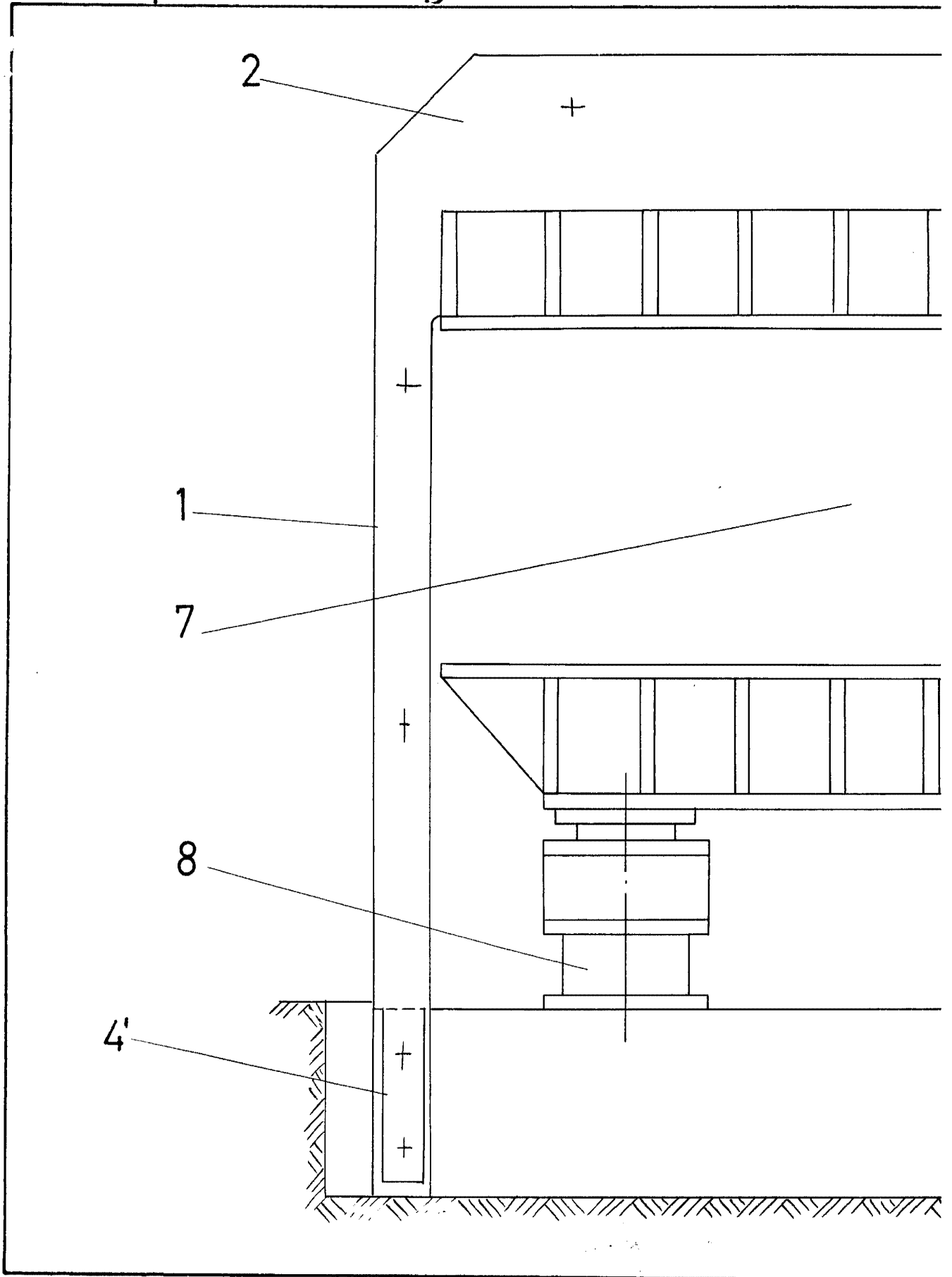
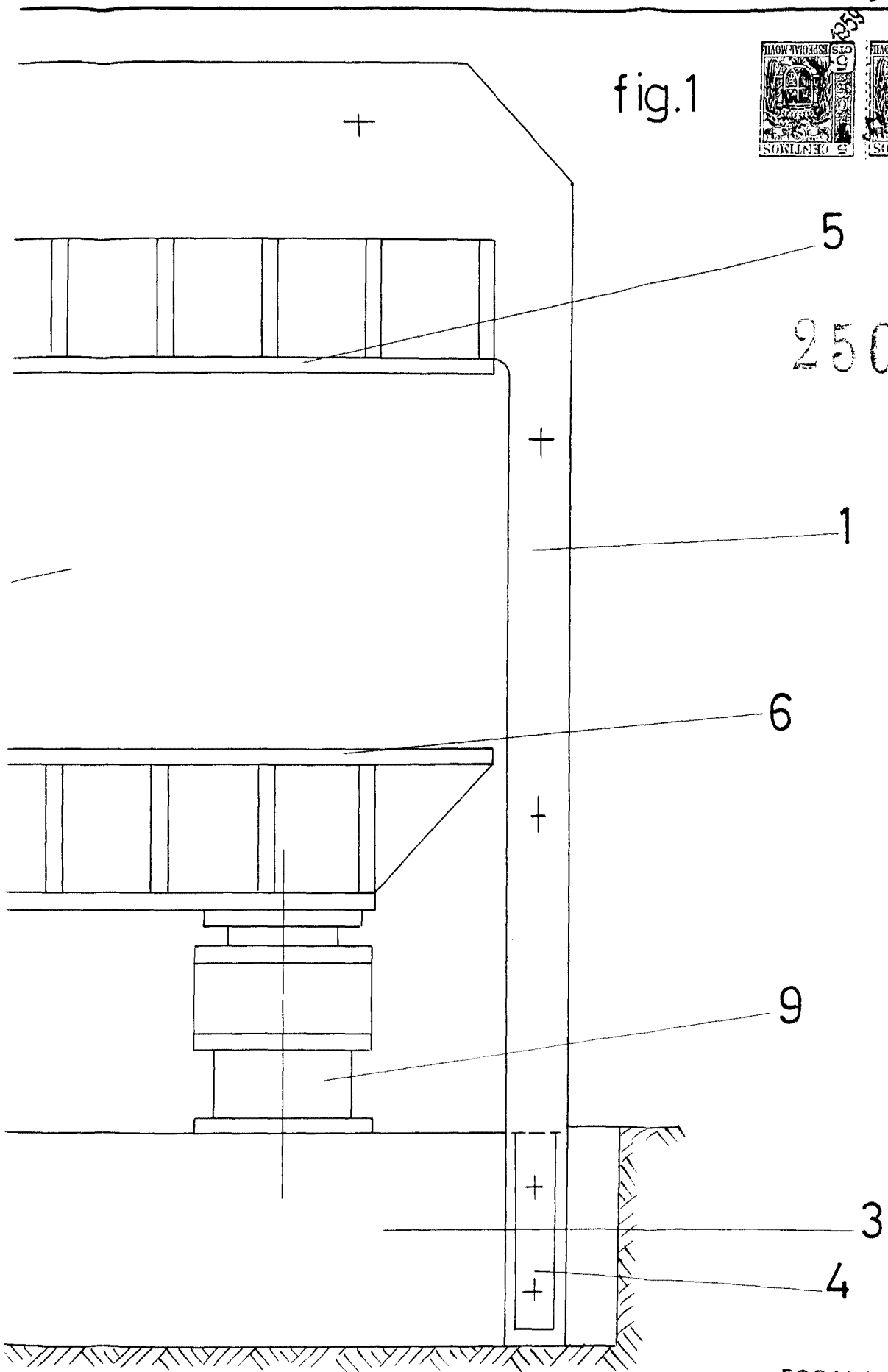


fig.1



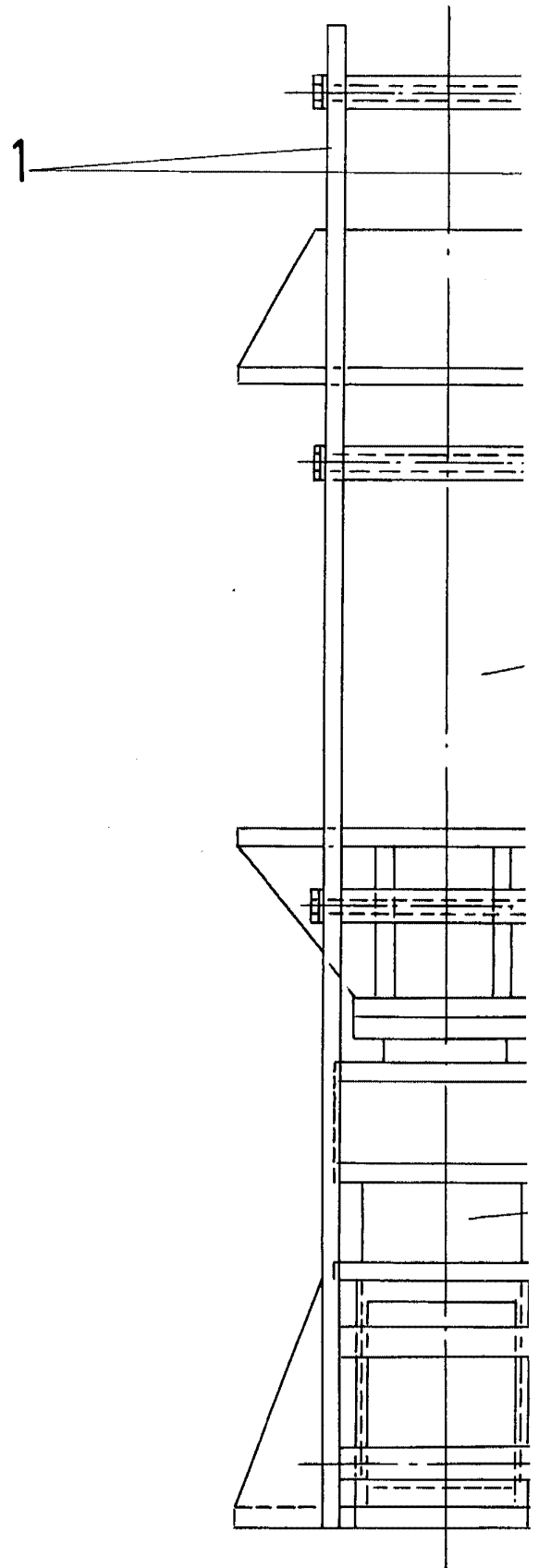
250541



ESCALA VARIABLE
Madrid, de de 19...

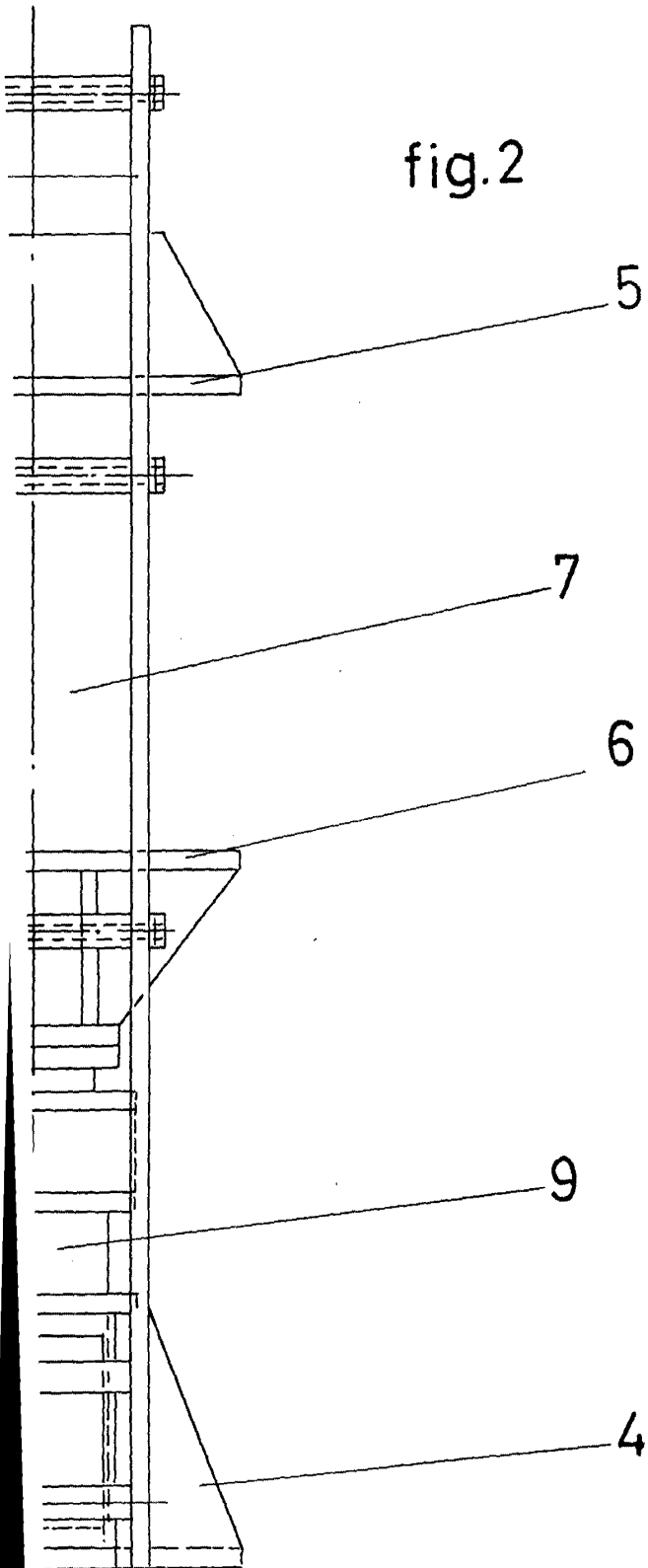
4 JUL 1908

D. Joaquin Horst Prager



2 hoj-2

fig.2



250541

250541

ESCALA VARIABLE
1:10 - 1:20 - 1:30 - 1:40 - 1:50 - 1:60 - 1:70 - 1:80 - 1:90 - 1:100