

MINISTERIO DE INDUSTRIA Y ENERGIA

Registro de la Propiedad Industrial



ESPAÑA

(10) ES	(11) NUMERO	(10) Y
(18)	249567	
(22)	FECHA DE PRESENTACION	
	- 5 MAR. 1980	

MODELO DE UTILIDAD

6 JUL. 1980

(30) PRIORIDADES:	(32) FECHA	(33) PAIS
(31) NUMERO		

(47) FECHA DE PUBLICIDAD	(51) CLASIFICACION INTERNACIONAL
	F16B 5102

(54) TITULO DE LA INVENCIÓN
"DISPOSITIVO SUJETADOR PERFECCIONADO".

(71) SOLICITANTE (SI)
DECOLETAJE Y EXTRUSIÓN, S.A. (DESA).

DOMICILIO DEL SOLICITANTE
HOSPITALET DE LLOBREGAT (Barcelona) - Feixa Llarga, 1-5.

(72) INVENTOR (ES)

(73) TITULAR (ES)

(74) REPRESENTANTE
D. Alfonso Durán Olivella.

MEMORIA DESCRIPTIVA

El presente Modelo de Utilidad se refiere a un dispositivo destinado a la sujeción de elementos diversos, tales como componentes de aparatos, instalaciones y estructuras, que se caracteriza por las ventajas que aporta respecto a los tipos actualmente conocidos.

El sujetador que se describirá permite la fijación mútua de dos elementos laminares, por ejemplo, bien de un elemento asociado a un componente laminar, cuando no sea posible el acceso directo a las dos caras de este último, lo cual ocurre frecuentemente en el caso de instalaciones, estructuras, tuberías y similares.

Para facilitar la explicación, se acompaña a la presente memoria unos dibujos en los que se ha representado, a título de ejemplo ilustrativo y no limitativo, un caso de realización de un dispositivo sujetador perfeccionado, según los principios de las reivindicaciones.

En los dibujos:

La figura 1 muestra el dispositivo en cuestión, apreciándose su estructura, y la figura 2 enseña la manera en que se monta el dispositivo y la aplicación de un útil que efectuará la deformación de aquél y con ello la sujeción de dos elementos laminares yuxtapuestos.

La figura 3 ilustra la fase de tracción efectuada por el útil aplicado al dispositivo, con deformación de éste.

La figura 4 representa el dispositivo ya deformado y separado el útil empleado para aquella acción.

La figura 5 muestra un ejemplo de sujeción, mediante el nuevo dispositivo, de un elemento perteneciente a un aparato o instalación.

Los elementos designados con números en los dibujos corresponden a las partes indicadas a continuación.

5. El dispositivo consiste en un cuerpo tubular -1-, provisto en uno de sus extremos de un reborde saliente -2-, mientras que en el otro extremo posee un roscado -3- de longitud inferior a la del cuerpo -1- y de diámetro inferior al de la embocadura anterior, por lo cual un vástago roscado, capaz de acoplarse a la parte -3-, puede discurrir libremente por la citada primera embocadura.

10. En el ejemplo de los dibujos, los elementos laminares -4- y -5- deben sujetarse inseparablemente a cuyo fin se practica en ellos sendos orificios coaxiales de diámetro levemente superior al exterior del cuerpo tubular -1-, introduciendo seguidamente éste hasta que el reborde -2- quede apoyado en uno de los elementos a sujetar.

15. Se hará uso de un instrumento que comprende un cuerpo -6-, con un extremo funcional -7- destinado a apoyarse contra el reborde -2- del dispositivo, y un vástago -8- destinado a roscarse en la parte -3- del sujetador.

20. El útil mencionado origina seguidamente un esfuerzo de tracción axial del vástago -8-, según la

flecha central en las figuras 2 y 3, que produce la deformación periférica del material formante del cuerpo -1-, constituido normalmente a base de una aleación metálica ligera, o un plástico de características apropiadas. La deformación del cuerpo -1- produce un saliente anular -9- que, junto con el reborde saliente -2-, mantiene firmemente aplicadas los elementos -4- y -5-, una vez separado el útil deformador por desenroscado del vástago -8- respecto al roscado -3- de aquél.

10. En el ejemplo de la figura 5, el elemento -10- se sujeta a los elementos -4- y -5- mediante el dispositivo descrito, con ayuda de un tornillo -11- de cabeza -12-, asegurándose así una fijación sólida.

15. Todo cuanto no afecte, altere, cambie o modifique la esencia del dispositivo descrito, será variable a los efectos del actual Modelo.

N O T A.

Se reivindica como objeto de este registro por Modelo de Utilidad:

- 1.- Dispositivo sujetador perfeccionado, caracterizado esencialmente por comprender un componente de configuración tubular, hecho de un material deformable y con un reborde saliente en uno de sus extremos y una zona roscada interiormente, de menor diámetro que aquella embocadura, en el otro extremo, destinado a su fijación a un soporte de configuración laminar y en un orificio de éste de diámetro levemente superior al exterior del elemento. efectuándose la deformación de éste por arrugado periférico y formación de una parte saliente anular en la superficie del soporte laminar opuesta a la de introducción del componente, obteniéndose dicha deformación mediante un vástago tractor inicialmente acoplado por roscado a la parte interna del componente.
- 5.
- 10.
- 15.

- Sean cuales fueren las circunstancias que concurran en la esencialidad del Modelo de Utilidad, definido en la anterior reivindicación, cuyo objeto es:
- 20.

2.- "DISPOSITIVO SUJETADOR PERFECCIONADO".

Consta la presente memoria de cinco hojas foliadas, mecanografiadas por una sola cara y de los dibujos unidos a la misma.

Barcelona, - 5 MAR. 1980

P.A. de DECOLETAJE Y EXTRUSIÓN, S.A. (DESA)

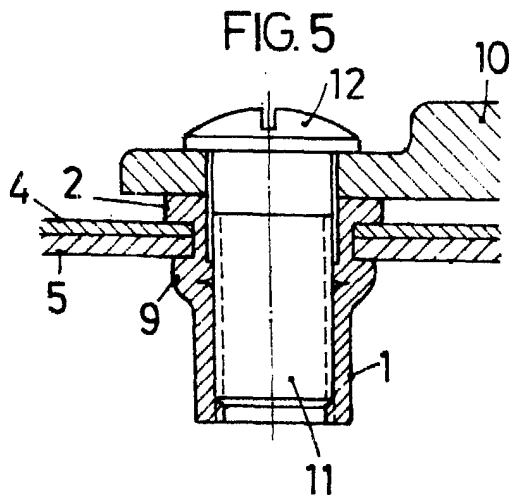
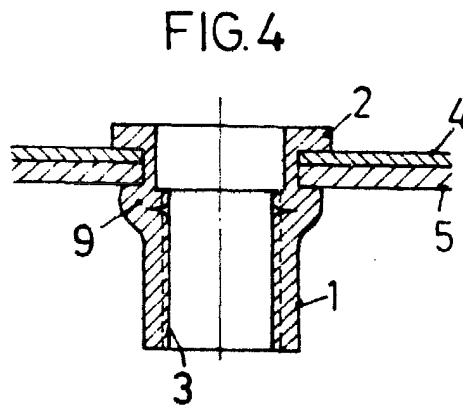
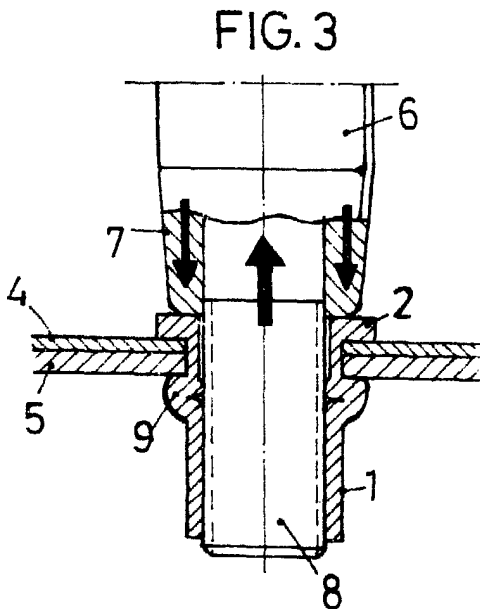
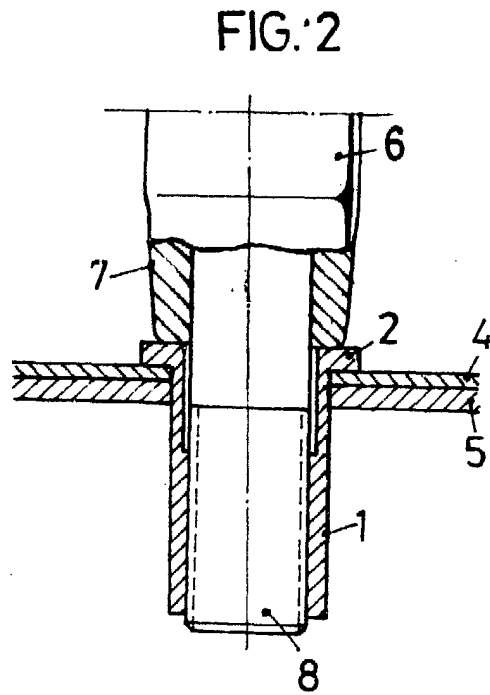
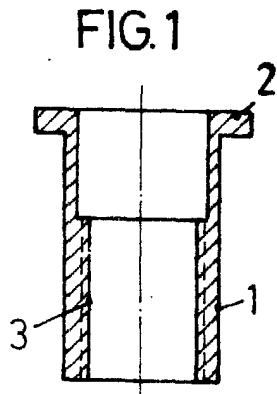
ALFONSO DURÁN

P./P.

Fdo. Luis A. Durán Moya

FE/pv.

C.M. | AÑO 80 | MODALIDAD M.Ú. | NÚMERO 96 | MEDIDA VERTICAL CLISE 5,8 CM. | MEDIDA HORIZONTAL CLISE 5,8 CM. | A. DURÁN | OBSER.



ESCALA VARIABLE

BARCELONA, - 5 MAR. 1980
P.A.
ALFONSO DURÁN
P.P.

Fdo.: Luis A. Durán Moya